

תכנית מס' 7/2/195

על תכנית זו חלות הוראות חוק הליכי תכנון ובניה והוראת שעה התשנ"ט 1990  
 חוק התכנון והבניה התשכ"ה 1965

מרחב תכנון מקומי נתיבות  
 תכנית מס' 7/2/22 במ/7  
 שינוי לתכנית מס' 6/2/22 במ/6

**נתיבות - אתר חרום**  
 מפה מצבית לטופוגרפיה וגבולות

גוש : 100279/4  
 חלקה : 100279/1 חלקה 1 (חלק)  
 פגדש : 900  
 שלח : 897 מ"ר

ק.כ. 1:250

**ד"ש"ת קוואדרנטלוג**

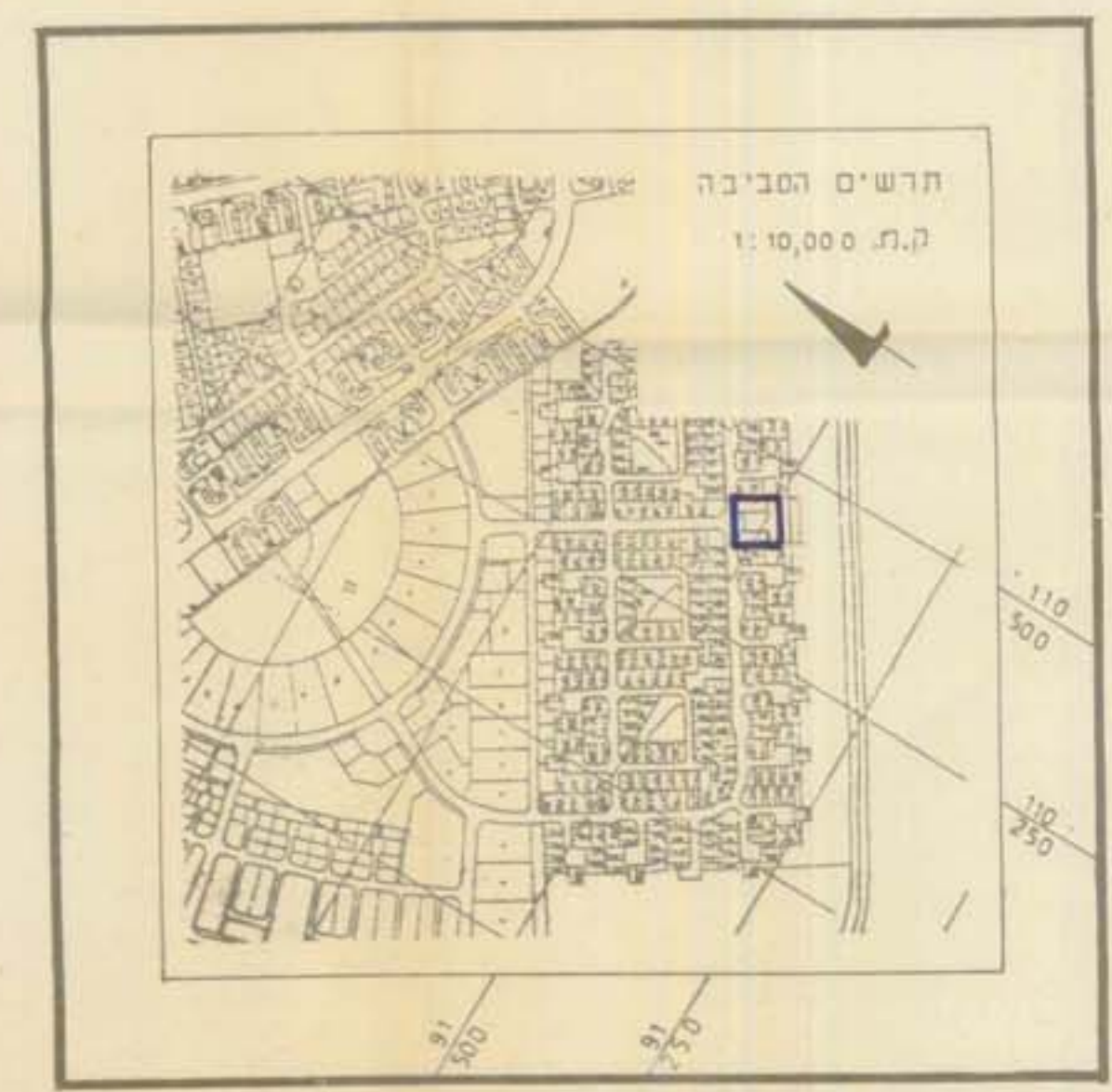
נקודת	Y	X
1	410.83	91.488.10
2	430.21	494.26
3	436.23	497.03
4	441.60	495.83
5	440.85	449.02
6	442.16	455.61

**הערות**

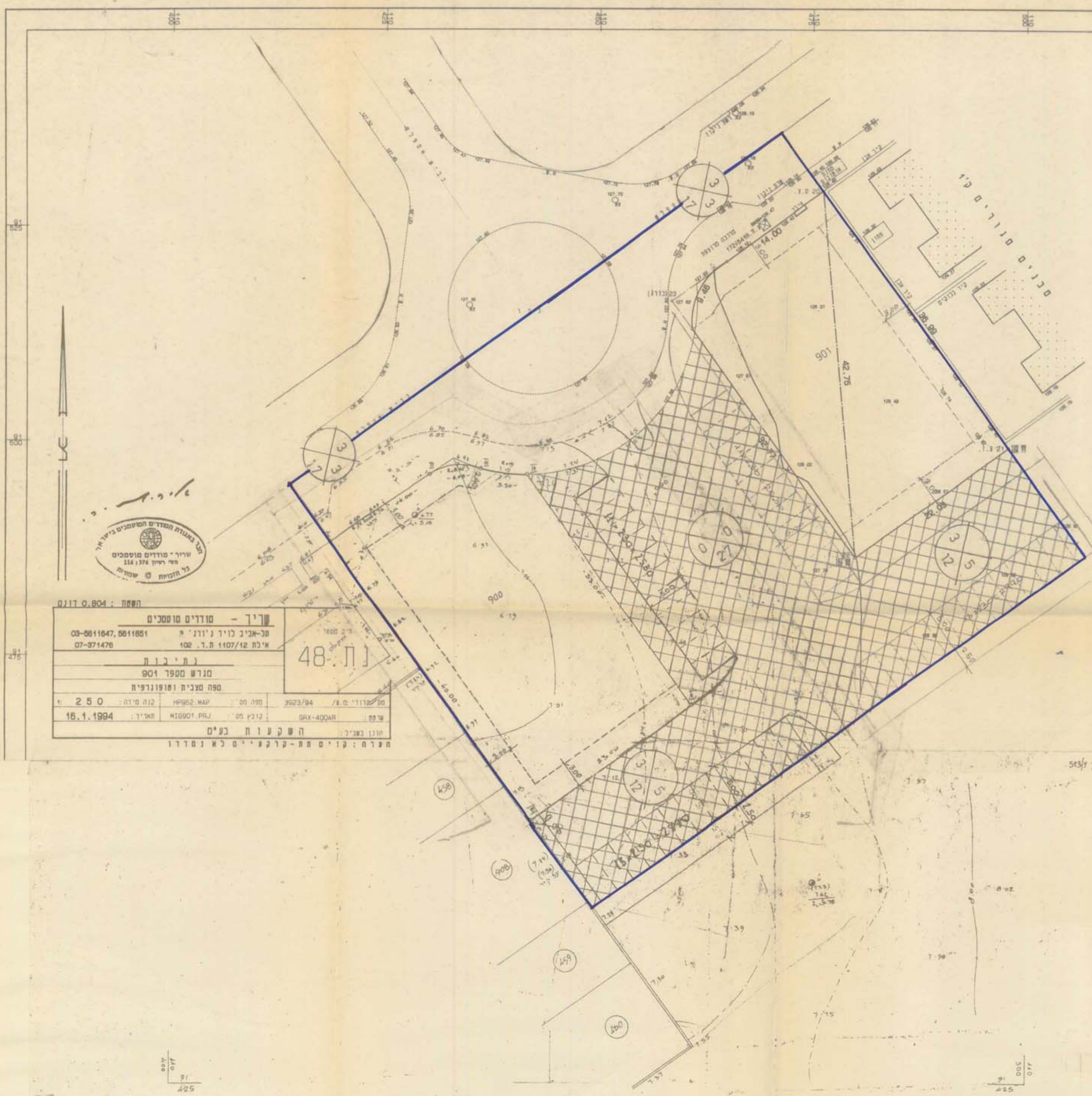
1. שטח המידה פולגריה
2. צלעות המידה יתכנו
3. בקניין קשורה לרשמי הקואר' באגודת בני' 100279/4
4. התכנית קשורה לרשמי הגבולות הארטיים לנ"מ (מ"מ) כגובה 100279/4
5. כלפי הגבולות בתכנית זו יש להוסיף 100279/4
6. קבוצת המגורים נקבעו לפי ת.צ. 2/2 במ/7
7. תיק ס"פ 60255396/א

תכנית : מ.ע. 909  
 תאריך : מרץ 1993  
 חתימה :

שטחית משה  
 משרד תכנון ובינוי  
 ת"ד 100279/4  
 100279/4



מצב מוצע 1:250



**ת.ת. 48**

משרד תכנון ובינוי  
 ת"ד 100279/4  
 100279/4

מס' 16.1.1994

יחוז : הדרום  
 נפה : באר שבע  
 מקום : נווה נוי, נתיבות  
 גוש : 100279/1 חלקה 1 (חלק)  
 יו"ם התכנית : י.ח.ד.מ.ר.י.ב.ע.מ., ליגר סבנים בע"מ  
 בעל הקרקע : מנהל מקרקעי ישראל  
 עורכת התכנית : אדרי' טובה ויינברגר  
 שם התכנית : כ-4.015 דונם  
 קנה מידה : 1:250  
 תאריך :

**מבול המדידה ששי מדידה ארטיים**

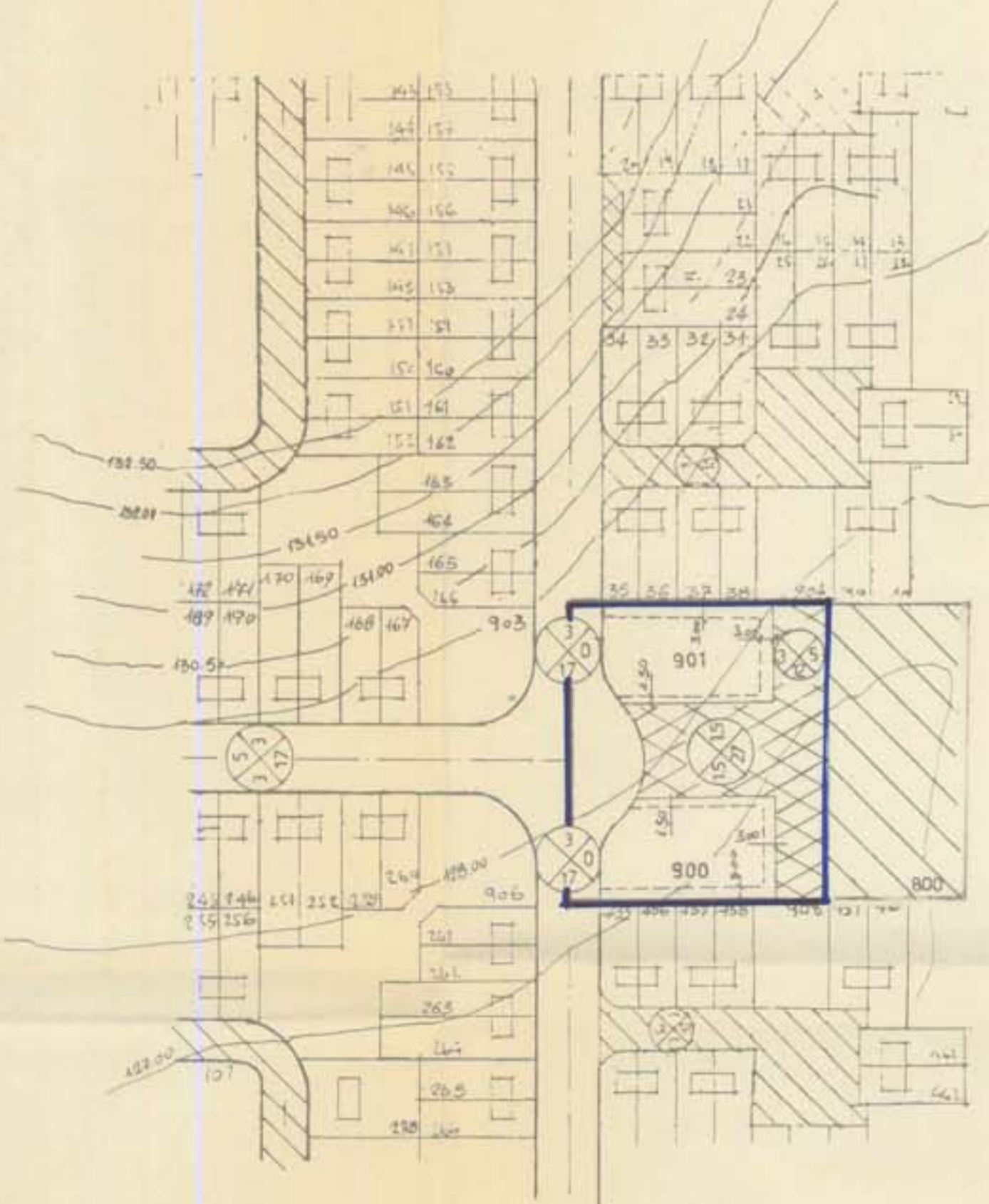
שטח	מ"ר	שטח	מ"ר
שטח	800	שטח	800
מ"ר	901	מ"ר	901
שטח	1,610	שטח	1,610
מ"ר	3,914	מ"ר	4,015



טובה ויינברגר  
 אדריכלות ומ"ר  
 ת"ד 100279/4  
 100279/4

משרד המים מחוז דרום  
 חוק המים המגן ובנות (הוראת שעה התשנ"ט 1990)  
 חתימת מים 100279/4

משרד המים מחוז הדרום  
 חוק המים המגן ובנות (הוראת שעה התשנ"ט 1990)  
 חתימת מים 100279/4



מצב קיים 1:250