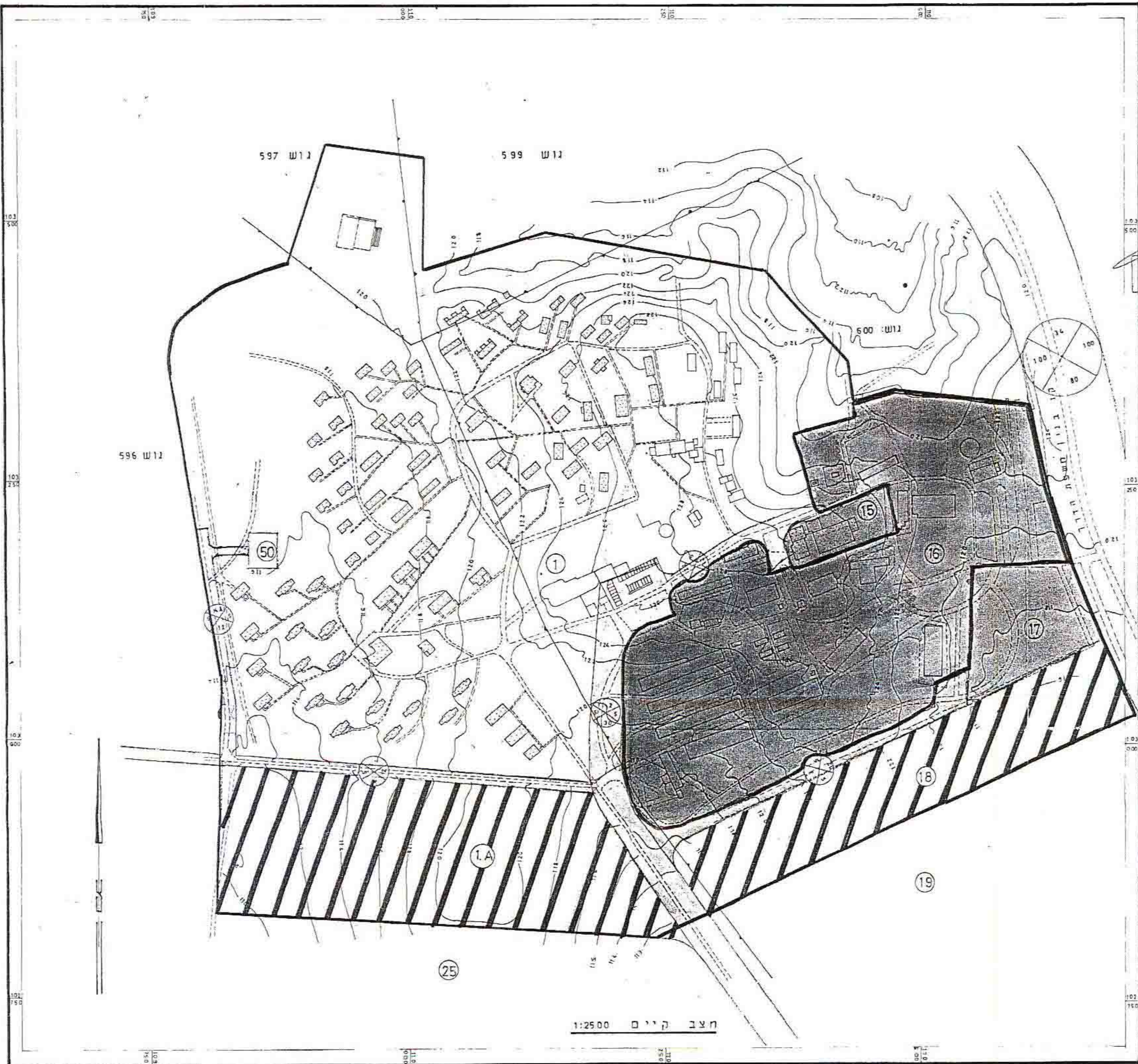


מרחב תכנון מקומי שמעוניים
שינוי לתכנית מפורטת 2/105/03.2

משרד המכירת
מחוז הדרום
מחלקת תכנון
ת.ד. 9100
בני ברק
תל אביב

משרד המכירת
מחוז הדרום
מחלקת תכנון
ת.ד. 9100
בני ברק
תל אביב

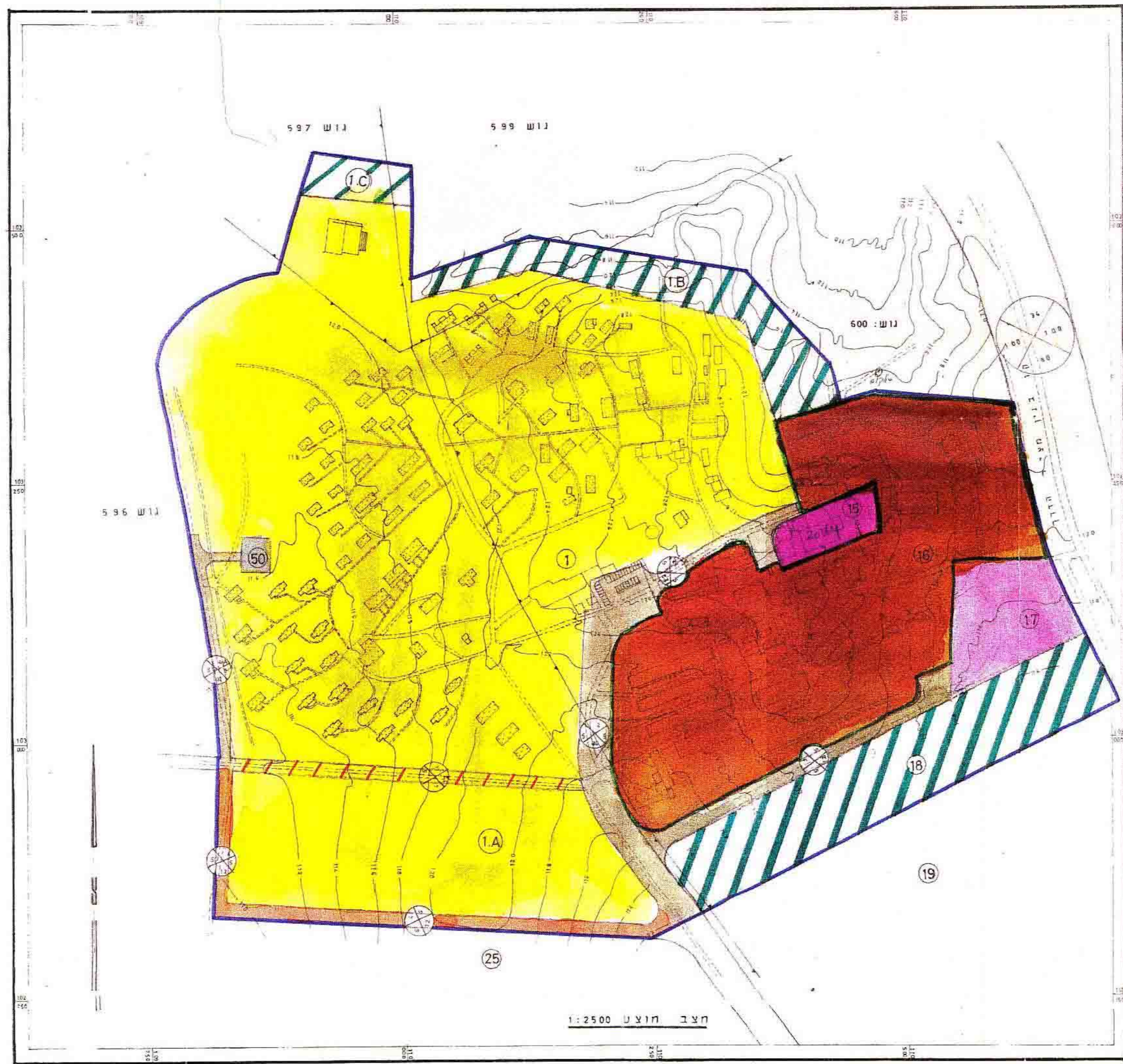


מחוז
נפה:
מטענה אזורית:
מקום:
בעל הקרקע:
חלקי גושים:
שטח התכנית:
קנה מידה:

מקרא

- גבול התכנית
- גבול ת.ב.ע. מאושרת
- גבול שטח חני-פאכי
- גבול גוש רשות
- גבול חלקה מוצעת
- אזור תעשייה
- אזור חנונים
- אזור חבני חשק
- אזור תעשייה
- דרך
- דרך גישה חבוטלת
- חתיקי חקורות / באר מים

חסיפת הדרך
קו בנין
חשפת הדרך
רוחב הדרך



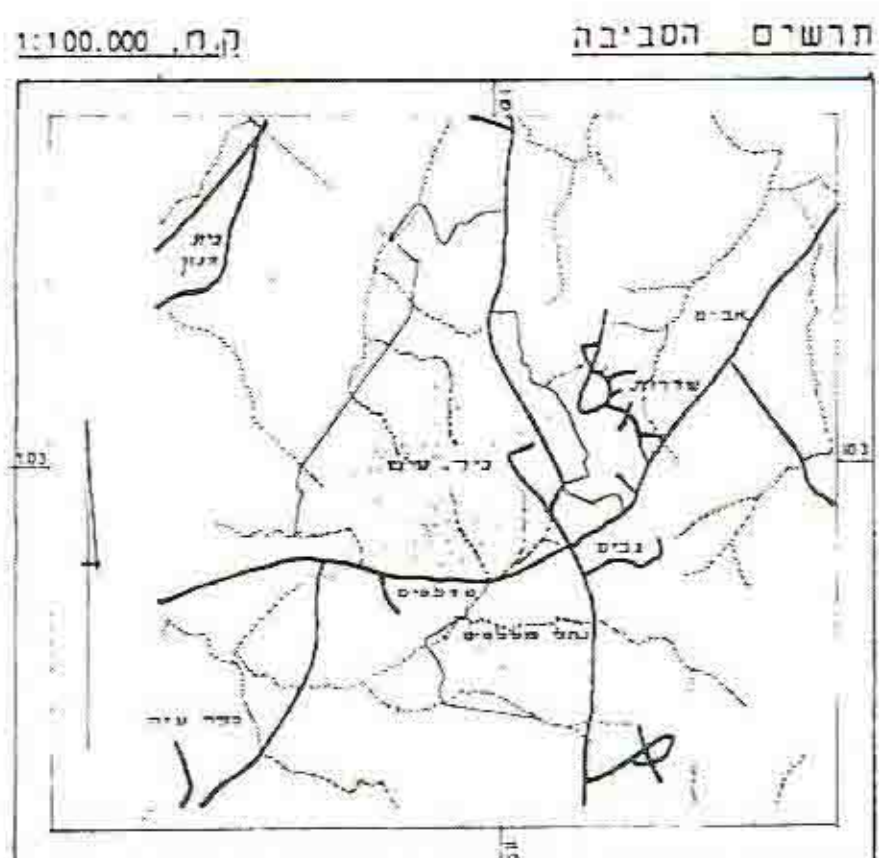
טבלת אזוריים

חצב קיים

אזור	חטף החלקה	השטח בדונמים	%
תקני	18.4	96.48	18.90%
חנונים	10.8	252.00	52.87%
תעשייה	15.17	16.917	3.37%
חבני חשק	16	96.414	19.21%
דרכים	22.4, 4.3, 2.7	27.333	5.45%
מתקני חקורות	50	0.585	0.12%
סה"כ	501.781	501.781	100%

חצב מוצעת

אזור	חטף החלקה	השטח בדונמים	%
תקני	18.4	96.482	19.21%
חנונים	10.8	252.477	50.28%
תעשייה	15.17	16.917	3.37%
חבני חשק	16	96.414	19.21%
דרכים	22.4, 4.3, 2.7	27.333	5.45%
מתקני חקורות	50	0.585	0.12%
סה"כ	501.781	501.787	100%



תחנות ואזוריים

התחנות המוצעות לתכנון
שולחן עבודה מס' 051-9274

1. המסלול המוצע בתוכנית יבנה ב-1455 מ' גובהו. אורך התוכנית הוא 1100 מ' והחברת המסלול המוצעת והודעה בה, 2. מיטות מונים ובכנישים מבוסס על מפה אגף התכנון מינוי 1974 מס' 103/17/83 בנתן 1974, 3. סופרניסייה בחוק הרדומי והשכמות מידה בוצעו על שריר את שריר מוריים חוסמים