

המספר 1370

מרחב תכנון מקומי שטחונים  
תכנית מפורטת מס' 4/226/03/7  
שינוי לתכנית מפורטת מס' 228/03/7

לשנת התכנון התקפה  
11-08-1996  
מחוז הדרום

# קלחים

- מחוז : הדרום
- נפה : באר-שבע
- מקום : מושב קלחים מ-א. מרחבים
- שטח התכנית : כ- 70 דונם
- גוש : 100246 חלקה 1 (חלק)
- היזום : מושב קלחים
- המתכנן : אדריכל שלמה עמית

ד. ת. הבנין 85190 סול 97444197  
מבני חורב 42 באר-שבע 84450 סול 412073-07

הדגה המקומית לתכנון ולבניה  
"שטחונים"  
התכנית נדונה ברישום  
מס' 44498  
החלטת המועצה המקומית  
לצדף ת. התכנית

בעל התכנית  
משרד הנדסה ומע"מ  
ת. תל אביב 10101  
השירות התכנית מס' 100000  
מס' 100000  
התכנית נדונה ברישום  
מס' 44498  
החלטת המועצה המקומית  
לצדף ת. התכנית

הדגה המקומית לתכנון ולבניה  
"שטחונים"  
התכנית נדונה ברישום  
מס' 44498  
החלטת המועצה המקומית  
לצדף ת. התכנית

טבלת שטחים

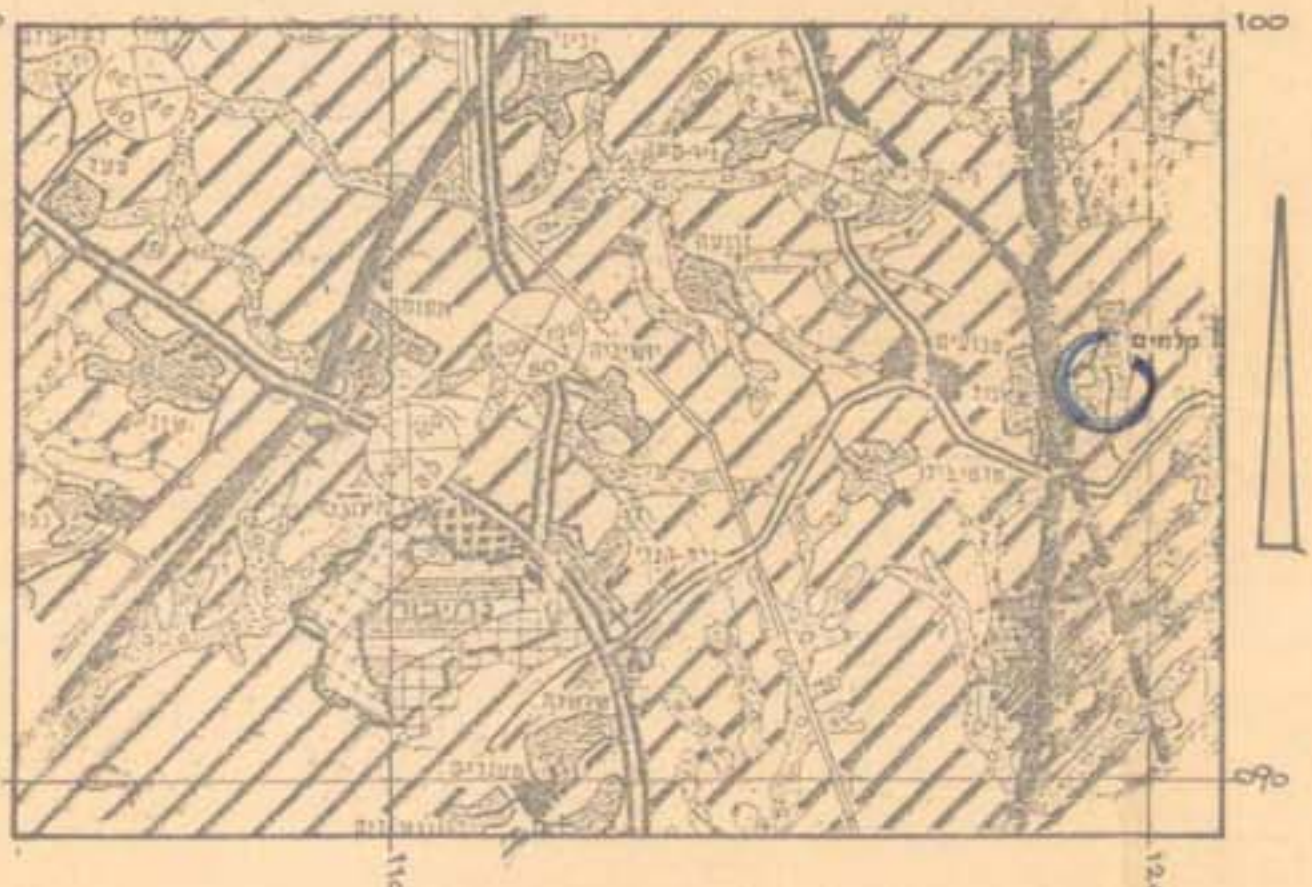
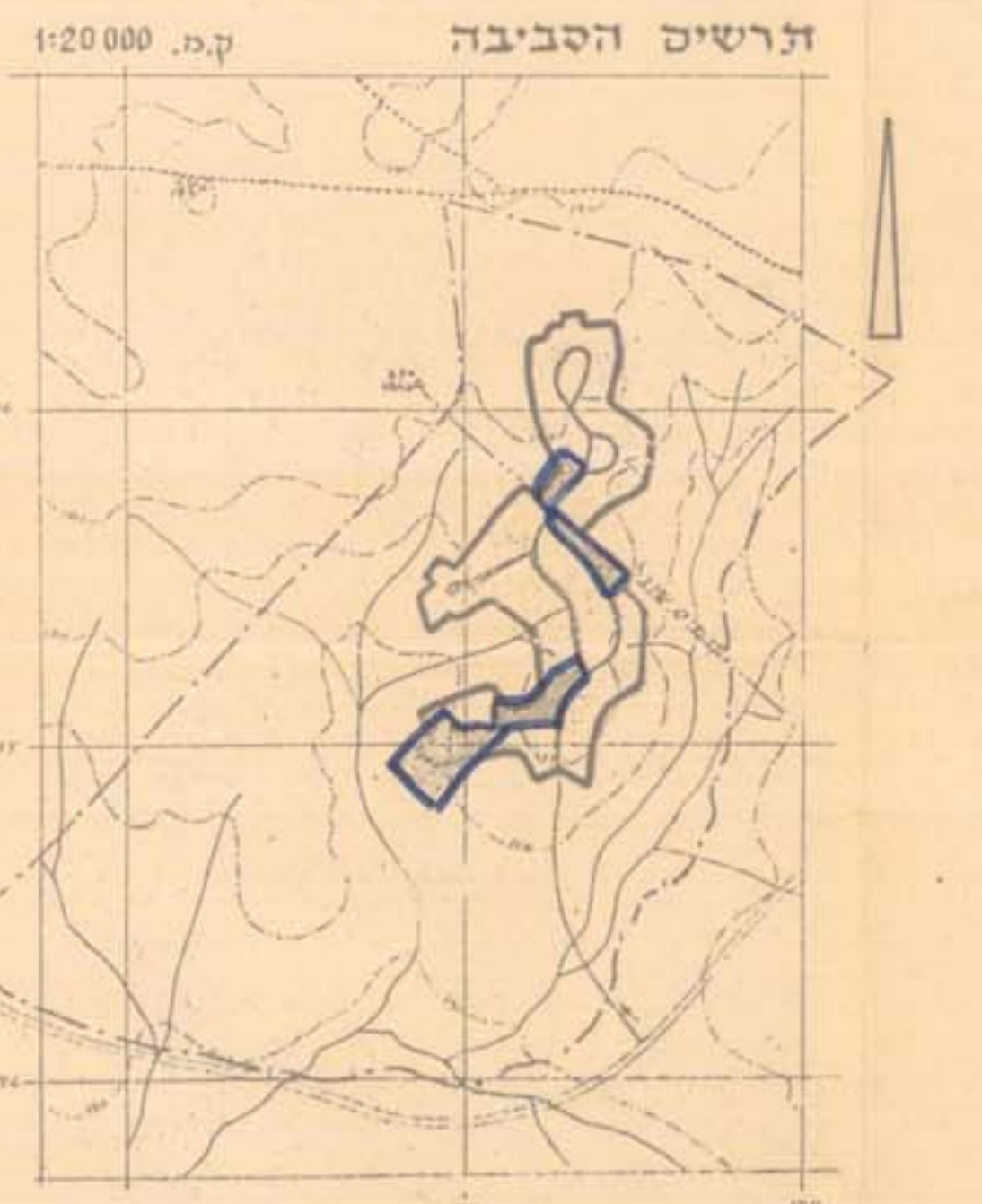
יחיד	מלב קיים		מלב מוצע	
	%	דונם	%	דונם
מגורים א	--	--	34.1	23.8
מבני שירותים (מקצוע)	--	--	22.2	15.6
שטח חקלאות (בעלי חקצוב)	5.7	4.0	--	--
שטח חקלאות (אזור חקלאי)	7.9	5.5	31.4	21.9
חקלאי	18.6	13.0	12.3	8.6
סה"כ	100%	69.8	100%	69.8

טבלת שטחי מגורים

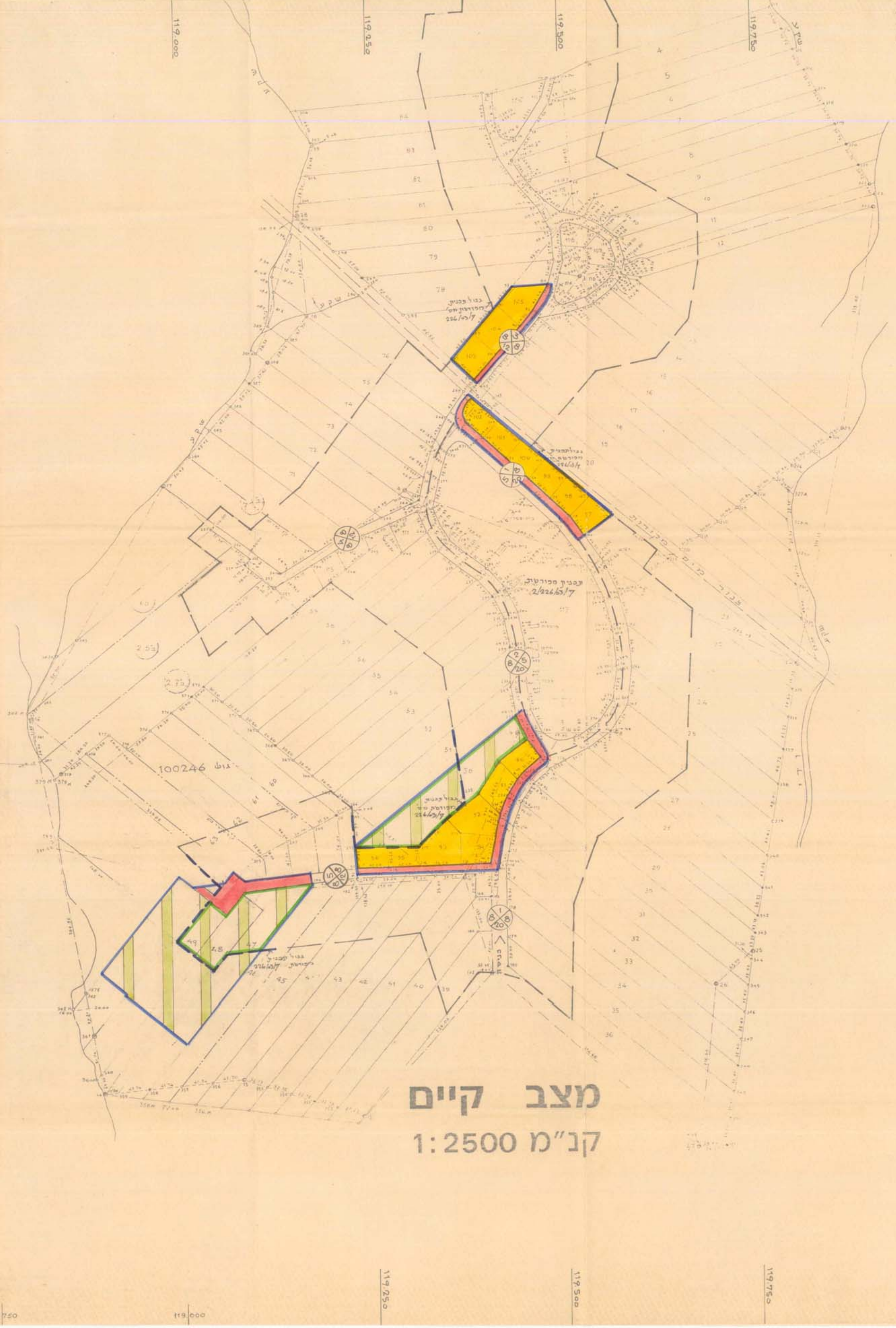
שי"כ א. אזור מגורים א. מלב מוצע

שטח	מס' שטח	מס' שטח	מס' שטח	מס' שטח	מס' שטח	מס' שטח	מס' שטח	מס' שטח	מס' שטח
590	241	590	241	590	241	590	241	590	241
800	262	800	242	800	242	800	242	800	242
900	283	900	243	900	243	900	243	900	243
1000	304	1000	244	1000	244	1000	244	1000	244
1100	325	1100	245	1100	245	1100	245	1100	245
1200	346	1200	246	1200	246	1200	246	1200	246
1300	367	1300	247	1300	247	1300	247	1300	247
1400	388	1400	248	1400	248	1400	248	1400	248
1500	409	1500	249	1500	249	1500	249	1500	249
1600	430	1600	250	1600	250	1600	250	1600	250
1700	451	1700	251	1700	251	1700	251	1700	251
1800	472	1800	252	1800	252	1800	252	1800	252
1900	493	1900	253	1900	253	1900	253	1900	253
2000	514	2000	254	2000	254	2000	254	2000	254
2100	535	2100	255	2100	255	2100	255	2100	255
2200	556	2200	256	2200	256	2200	256	2200	256
2300	577	2300	257	2300	257	2300	257	2300	257
2400	598	2400	258	2400	258	2400	258	2400	258
2500	619	2500	259	2500	259	2500	259	2500	259
2600	640	2600	260	2600	260	2600	260	2600	260
2700	661	2700	261	2700	261	2700	261	2700	261
2800	682	2800	262	2800	262	2800	262	2800	262
2900	703	2900	263	2900	263	2900	263	2900	263
3000	724	3000	264	3000	264	3000	264	3000	264
3100	745	3100	265	3100	265	3100	265	3100	265
3200	766	3200	266	3200	266	3200	266	3200	266
3300	787	3300	267	3300	267	3300	267	3300	267
3400	808	3400	268	3400	268	3400	268	3400	268
3500	829	3500	269	3500	269	3500	269	3500	269
3600	850	3600	270	3600	270	3600	270	3600	270
3700	871	3700	271	3700	271	3700	271	3700	271
3800	892	3800	272	3800	272	3800	272	3800	272
3900	913	3900	273	3900	273	3900	273	3900	273
4000	934	4000	274	4000	274	4000	274	4000	274
4100	955	4100	275	4100	275	4100	275	4100	275
4200	976	4200	276	4200	276	4200	276	4200	276
4300	997	4300	277	4300	277	4300	277	4300	277
4400	1018	4400	278	4400	278	4400	278	4400	278
4500	1039	4500	279	4500	279	4500	279	4500	279
4600	1060	4600	280	4600	280	4600	280	4600	280
4700	1081	4700	281	4700	281	4700	281	4700	281
4800	1102	4800	282	4800	282	4800	282	4800	282
4900	1123	4900	283	4900	283	4900	283	4900	283
5000	1144	5000	284	5000	284	5000	284	5000	284

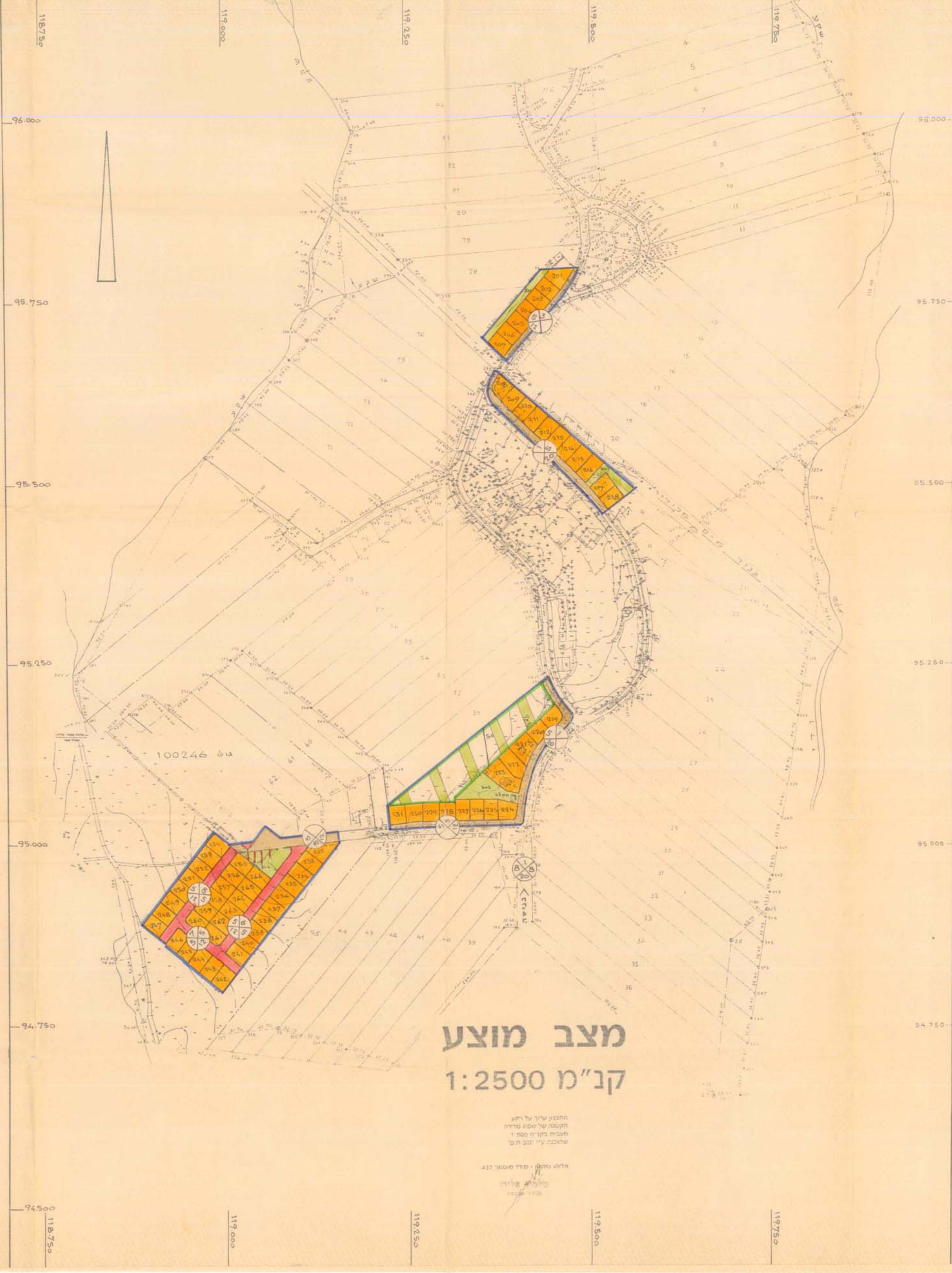
- גבול התכנית
- גבול תכנית מאושרת
- אזור מגורים א'
- משקיע צד (בעלי חקצוב)
- חלקות חקלאיות (אזור חקלאי)
- שטח צבוי פתוח
- אזור חקלאי
- דרך קיימת
- דרך מוצעת
- דרך לביטול
- מספר הדרך
- קו ביון
- מבנה קיים
- מבנה להריסה



תכנית הסביבה 1:100,000 (עפ"י תמ"מ 4)



מצב קיים  
קנ"מ 1:2500



מצב מוצע  
קנ"מ 1:2500

התכנון יורד על שטח  
הקטנה של שטח מרדכי  
התכנית מס' 100000  
שינוי לת. התכנית

אדריכל - סג"ל משה טייטלבוים  
הנדסה - משה טייטלבוים

התכנית נדונה ברישום  
מס' 44498  
החלטת המועצה המקומית  
לצדף ת. התכנית