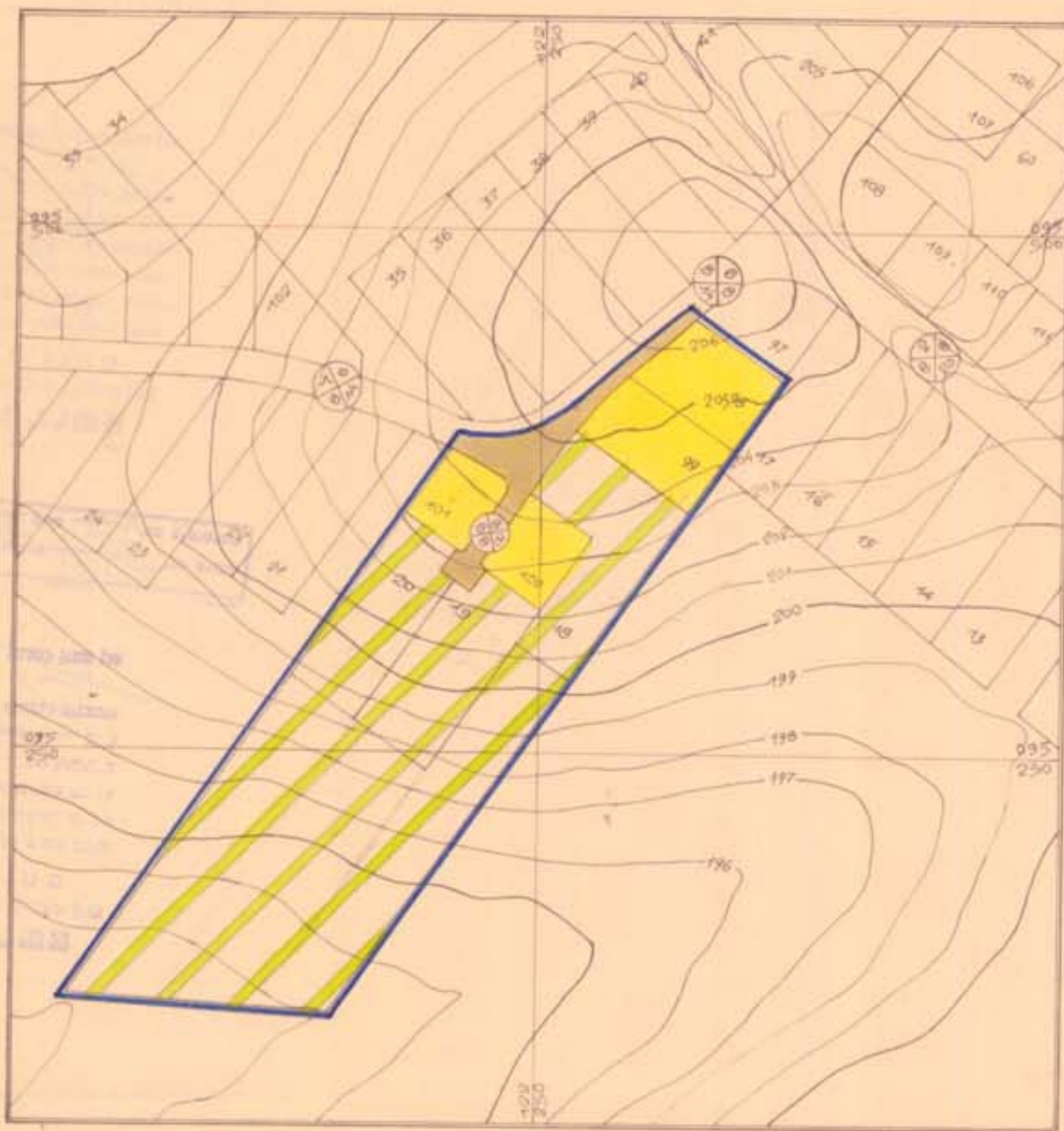


138/3/84

**מצב קיים**



ד"ר י. הורוויץ לתכנון  
ת.ת. 11.5.83

**מחוז הדרום**  
מרחב תכנון מקומי "שמעונים"  
תכנית מכורטת מס' 3/232/03/7  
שני לתכנית מכורטת מס'

**מושב שדה-צבי**

קנה 1:2,500 תאריך: דצמ' 1983

**היוזם:** הסוכנות היהודית לארץ ישראל  
המחלקה להתיישבות חבל-הנגב.

**המתכנן:** חיים כלמן-אדריכל חבל-הנגב

**בעל הקרקע:** מנהל מקרקעי ישראל

הועדה לבניה ותכנון  
שמעונים  
3.0 א. 1984  
נתקבל

**חתימת היוזם:**

**חתימת המתכנן:**

**חתימת בעל הקרקע:**

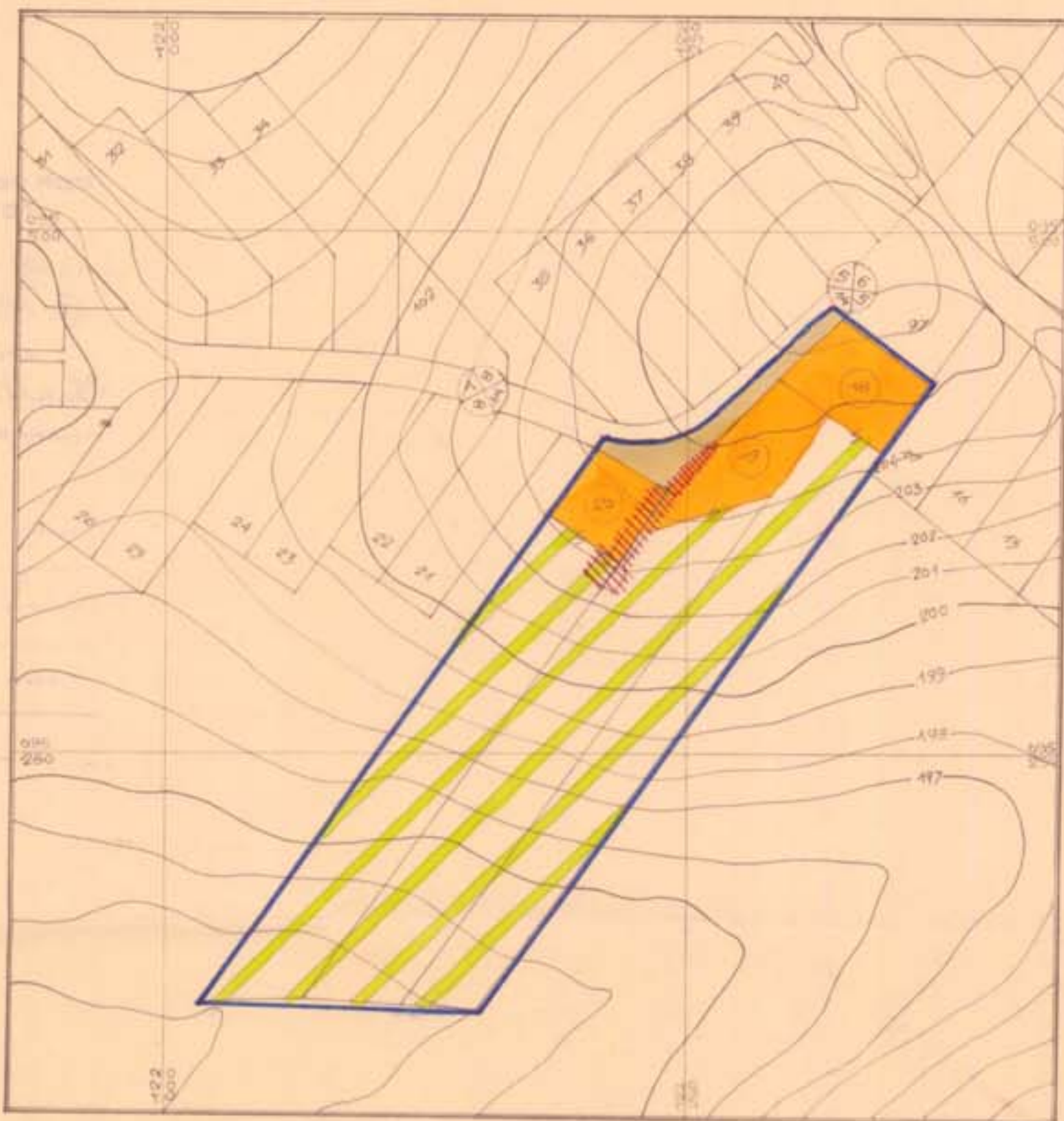
**משרד המים**  
חוק התכנון והבניה תשכ"ח-1965  
בו חוז הדרום  
מרחב תכנון מקומי  
רבות מס' 3/232/03/7  
ד"ר י. הורוויץ לתכנון  
ב"מס' מס' 11.5.83  
ג"מס' מס' 11.5.83  
התוכנית מכורטת מס'  
מנ מנהל לתכנון יזמי הועדה המחוזית

תכנית מס' 3/232/03/7  
הועדה לארבעה בולקט  
הפרופים מס' 2025 מיום 1983

**משרד המים**  
חוק התכנון והבניה תשכ"ח-1965  
בו חוז הדרום  
מרחב תכנון מקומי  
רבות מס' 3/232/03/7  
ד"ר י. הורוויץ לתכנון  
ב"מס' מס' 11.5.83  
ג"מס' מס' 11.5.83  
התוכנית מכורטת מס'  
מנ מנהל לתכנון יזמי הועדה המחוזית

תכנית מס' 3/232/03/7  
הועדה לתכנון חוקי בולקט  
הפרופים מס' 2025 מיום 1983

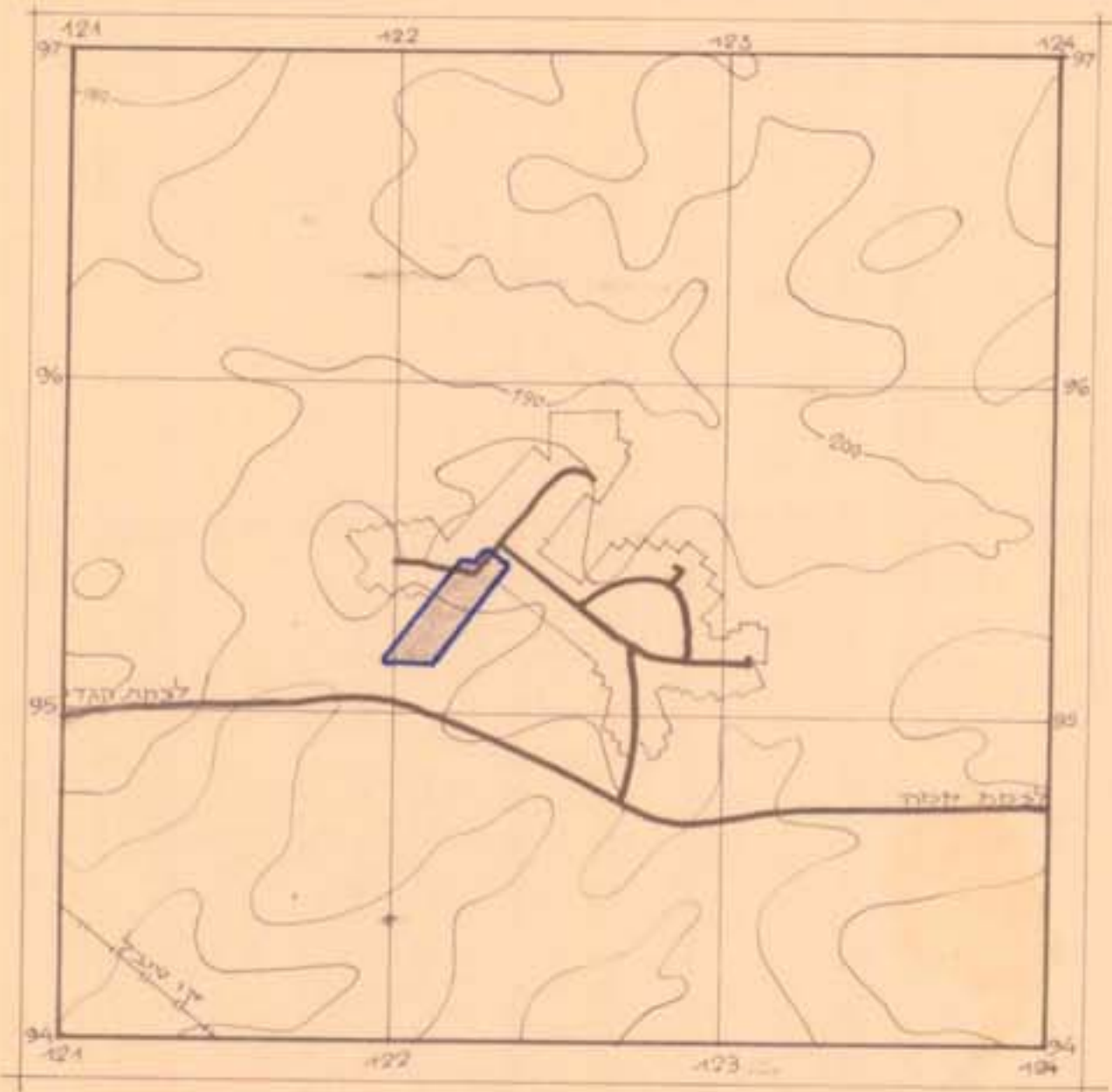
**מצב מוצע**



**מ ק ר א**

שטח	בדומים באחוזים	גבול התכנית
16,1	6,2	אזור מגורים-חקלאי נחלה
-	-	מגורים לבעלי מקצוע
79,5	30,7	אזור חקלאי
4,4	1,7	דרך מאושרת
-	-	דרך לביטול
100	38,6	מספר הדרך
		קו בנין
		רוחב הדרך

קנה: 1:20,000 תרשים הסביבה



שרטטה: אבני רחל