

משרד המכירת  
מחוז ירושלים - משרד  
נדל"ר חקלאי - 25.9.53  
נתקבל

# מרחב תכנון מקומי ירוחם


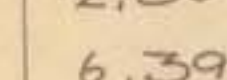
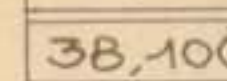
**משרד המכירת**  
חוק התכנון והתיישב השב"ח 1965  
מחוז הירושלים  
מרחב התכנון: 39539  
הכניסה: 25.9.53  
דרישה: 25.9.53  
מיון: 25.9.53  
התאמת: 25.9.53  
מנהל: 25.9.53

תערוך מצורף לתכנית מפורטת במ' שנוי במ' לתכנית מפורטת במ' מחוז הנגב נפת באר-עבע ישוב - ירוחם  
גוש - 39539

**משרד המכירת**  
חוק התכנון והתיישב השב"ח 1965  
מחוז הירושלים  
מרחב התכנון: 38,100  
הכניסה: 25.9.53  
דרישה: 25.9.53  
מיון: 25.9.53  
התאמת: 25.9.53  
מנהל: 25.9.53

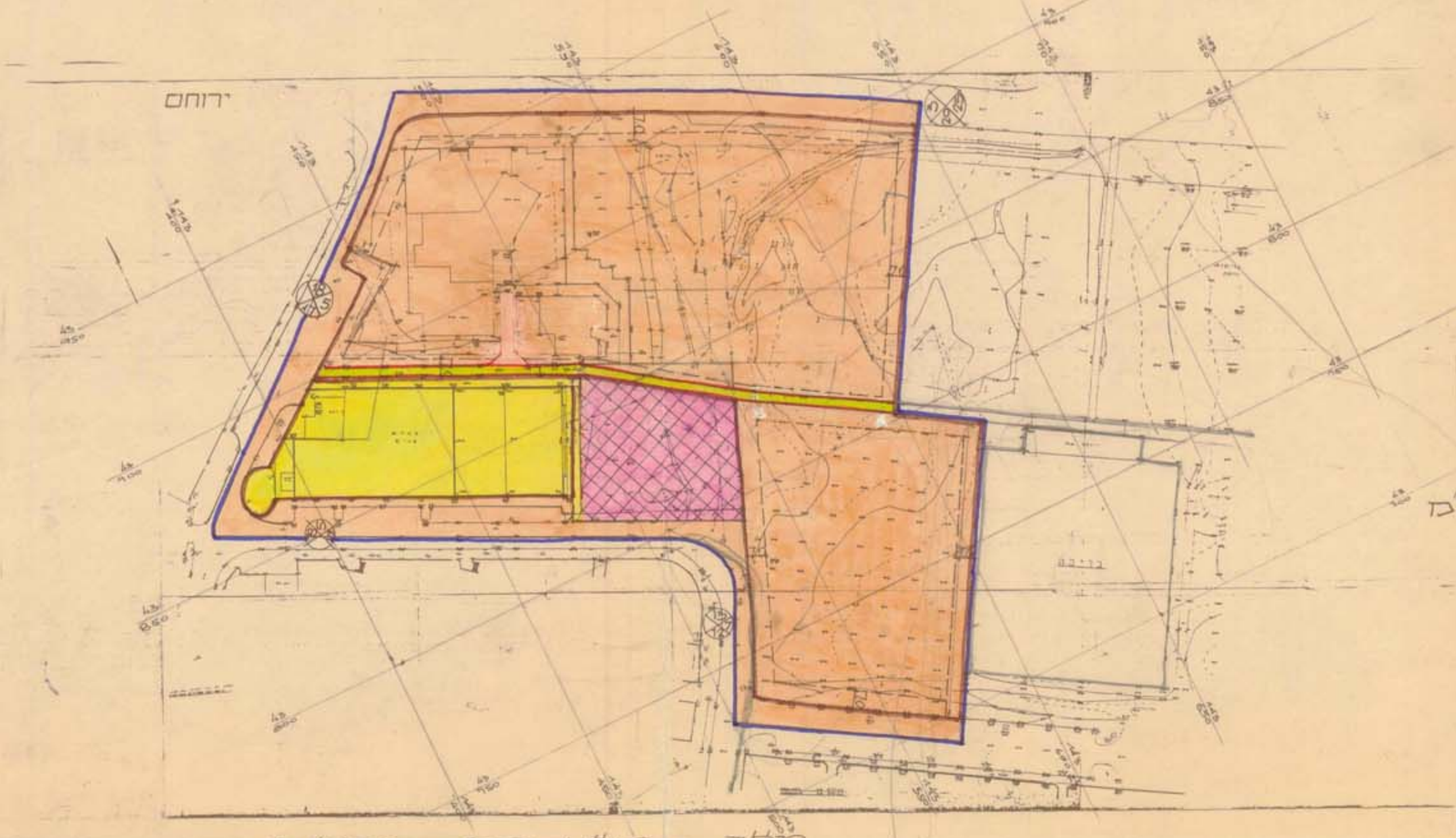
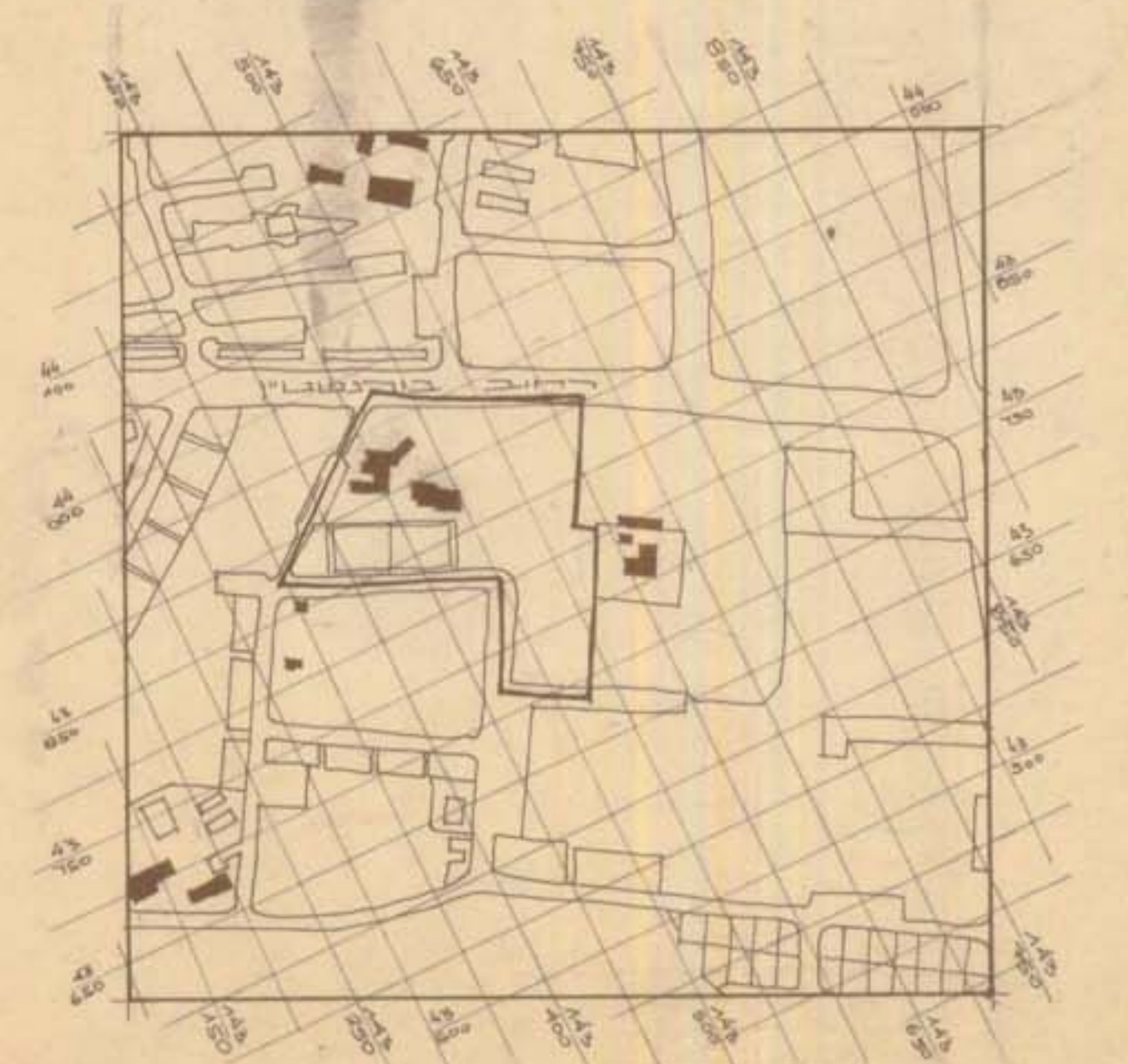
שטח התכנית: 38,100 מ' בבעלי הקרקע - מינהל במקרקע ישראל יוזם התכנית - משרד העבון יערוך התכנית - ס. מנדל - אדריכלים בע"מ

תכנית מס' 39539/25.9.53  
מורמט למתן פיק"ח בילויס  
מס' 25.9.53

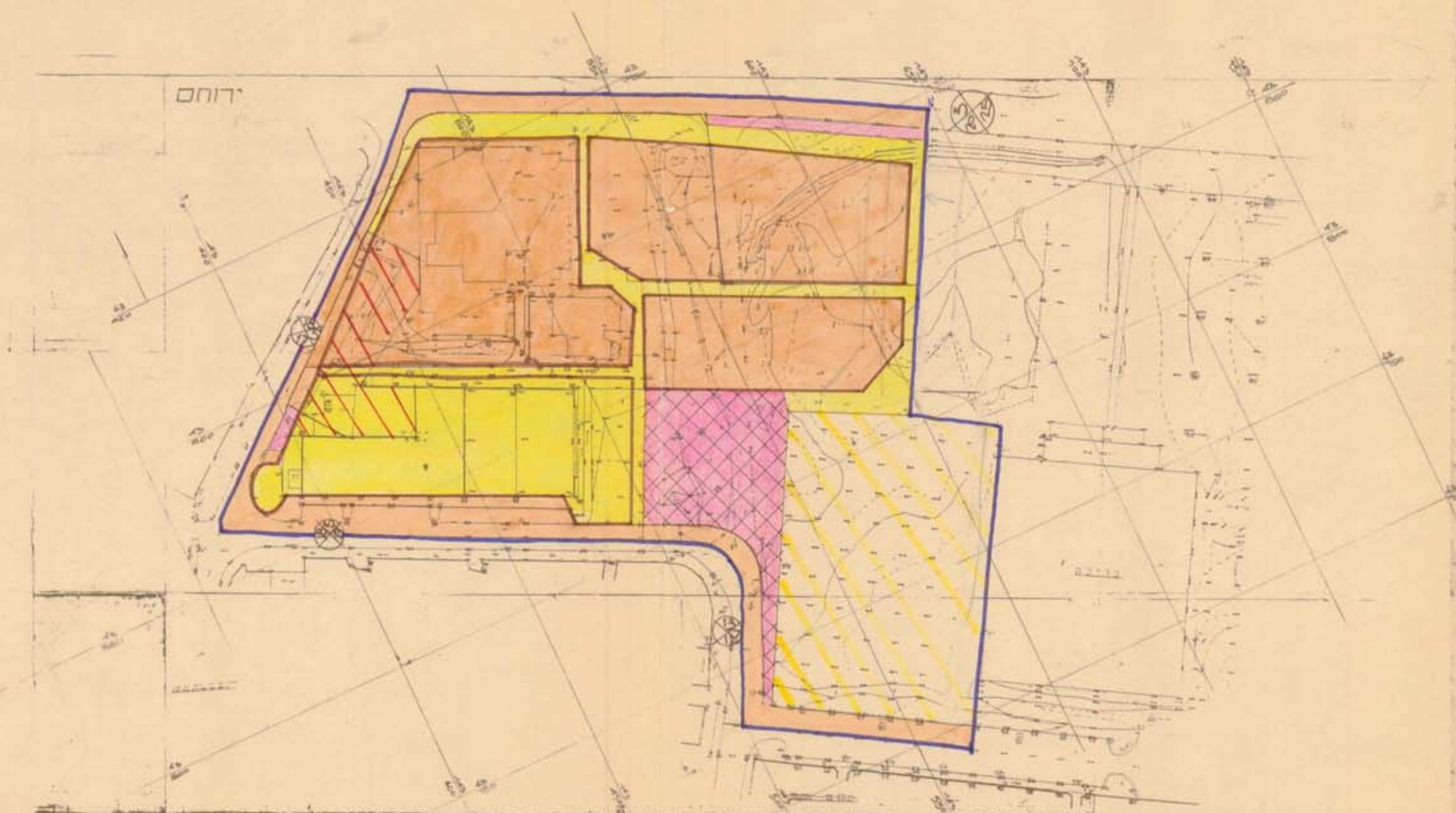
-  גבול התכנית
-  שטח לבנין צבורי
-  שטח לתכנון בעתיד
-  שטח צבורי פתוח
-  שטח ספורט
-  מספר הדרך
-  קו בען
-  רוחב הדרך
-  דרך קיימת מאושרת
-  דרך חדשה או חנייה
-  דרך לבעול
-  חזית מסודית ביוחזית
-  רצועת פעילויות
-  אזור מגורים א'
-  שביל חולני וגל

שטח (ד')	יעוד
24,550	שטח לבנין צבור
4,360	שטח ספורט
2,800	דרך חדשה או חנייה צבורית
6,390	דרך קיימת
38,100	סה"כ שטח התכנית

תרשים סביבה קנה מידה: 1:25000



מלב - מולט קמ. 1:1250



מלב ק"מ - קטע מתוכנית מפורטת מס' 4/107/02/26 קמ. 1:1250