

מרחב תכנון מקומי מצפה-רמון
תכ' מפורטת מס'

תכ' שינוי תכ' מפורטת מס' 106/03/27, 101/02/27
מועצה מקומית מצפה-רמון

משרד המים
לוח תכנון וביצוע תוכנית - 1965
מס' תכנון: 101/02/27
מס' תכנון: 106/03/27
מס' תכנון: 101/02/27
מס' תכנון: 106/03/27
מס' תכנון: 101/02/27
מס' תכנון: 106/03/27

בוחזז נפה
בוחזז נוקבות גוש
בוחזז חלקות בעלי הקרקע
בוחזז יוזם התכנית
בוחזז שורך התכנית
בוחזז שטח התכנית
בוחזז קבו
בוחזז תאריך
בוחזז בוקרא

בוחזז נפה באר-שבע
בוחזז נוצפה רמון 39593
בוחזז בונהל בוקרקעי ישראל
בוחזז נושרד השכון ורבינוי
בוחזז א.ניב אדיכלים בע"מ
בוחזז 16.689 ד'
בוחזז 1:1250
בוחזז מאי 1979

בוחזז גבול התכנית
בוחזז אזור כוגרים א' קומה אחת
בוחזז " " " 4 קומות
בוחזז שטח ציבורי פתוח
בוחזז דרך מבוטלת
בוחזז דרך קייכות או כואשרת
בוחזז דרך או הרחבה מוצאח
בוחזז כוספר דרך
בוחזז קו בנין
בוחזז רוחב הדרך
בוחזז חניה

היעוד	שטח בבו"ר	%
מגורים ג' 4 קומות	12.825	76.8
שטח ציבורי פתוח	2,979	17.9
דרכים	885	5.3
סל"כ	16.689	100.0

טבלת החלקות

חלקה מס'	שטח בבו"ר	חלקה מס'
26,27, 28, 30	1551.4	6,204
134	1584	1054
138	1278	2705
139	12,825	12,825
29		
סהכ		

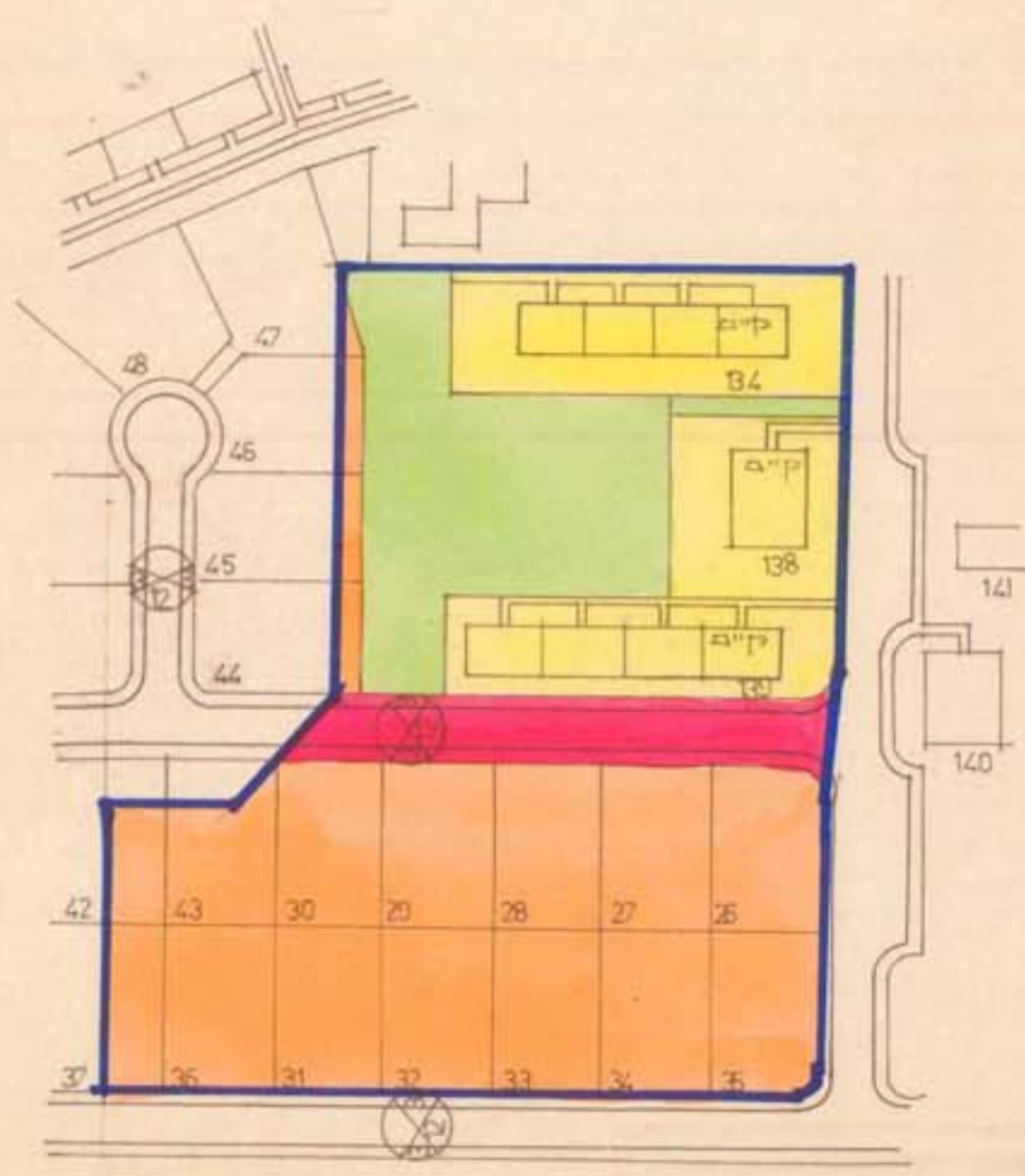
החייכות:
היוזם

משרד המים
מועצה רמון

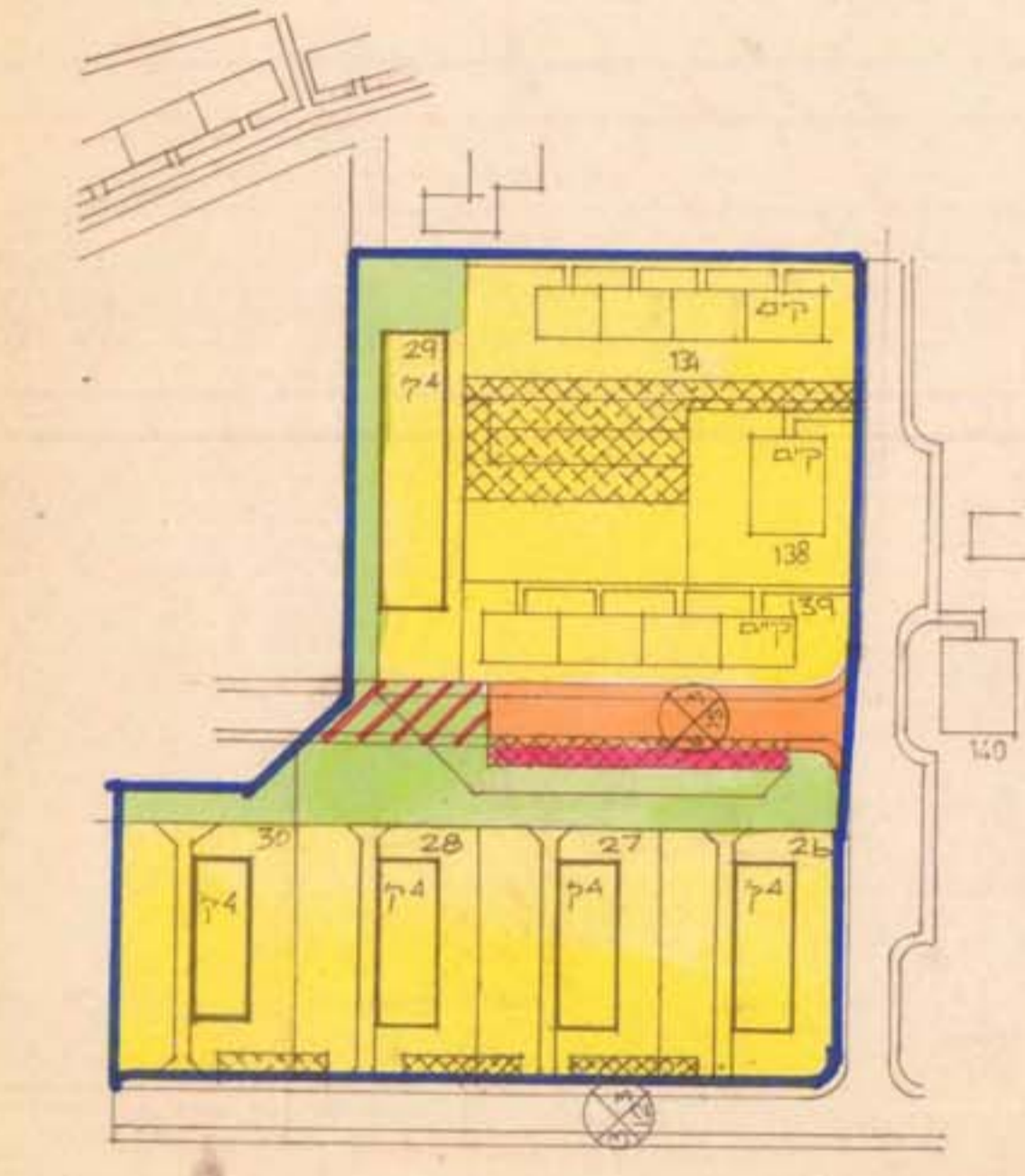
בעל הקרקע

הנותכנון

מס' תכנון: 101/02/27
מס' תכנון: 106/03/27
מס' תכנון: 101/02/27
מס' תכנון: 106/03/27



נוצב קיים 1:1250



נוצב חדש 1:1250

