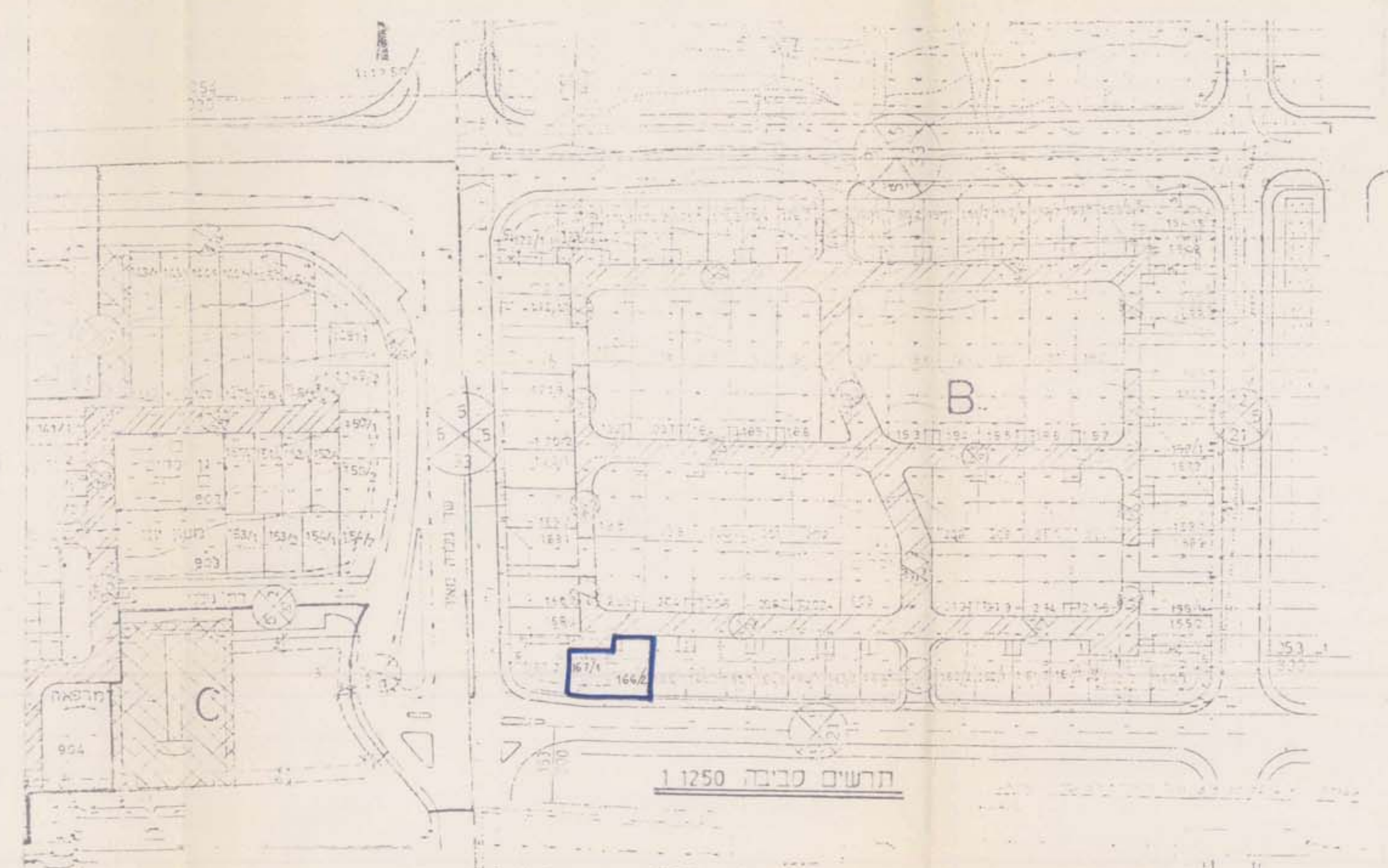
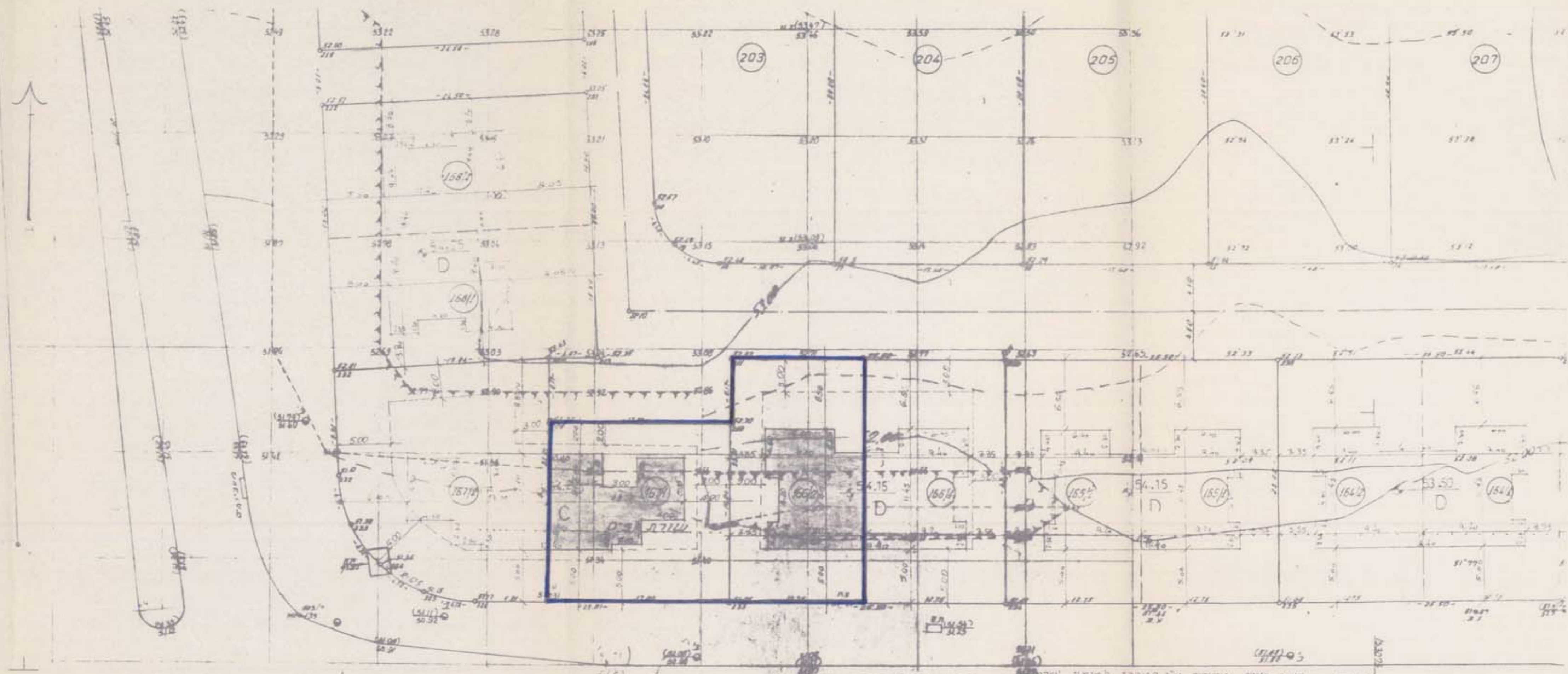


כוח שטחים

שטח חלקה ב- דונם	מס' חלקה
0.325	159/1
0.325	159/2
0.400	160/1
0.374	160/2
0.332	161/1
0.333	161/2
0.342	162/1
0.309	162/2
0.268	163/1
0.298	163/2
0.293	164/1
0.293	164/2
0.293	165/1
0.294	165/2
0.293	166/1
0.292	166/2
0.286	167/1
0.400	167/2
0.305	168/1
0.305	168/2
0.337	169/1
0.338	169/2



על תכנית זו חלות הוראות חוק הליכי תכנון ובניה (הוראת שנה) התשנ"ו 1990
וחוק התכנון והבניה התשכ"ז 1965

מחוז הדרום
מרחב תכנון מקומי דימונה
תכנית מס' 2/44/בס/25
שינוי לתכנית מס' 44/בס/25

מחוז: הדרום
נפה: באר שבע
מקום: דימונה שכ' נווה אביב
גוש: 39521
יזם התכנית: עמרם אזולאי
בעל הקרקע: מנהל מקרקעי ישראל
עורך התכנית: אדריכלית טובה ויינברגר
שטח התכנית: כ-0.578 דונם
קנה מידה: 1:250
תאריך:

ועדה מקומית לבנין ובניה
דימונה
תקנת מס' 166
תקנת מס' 167
תקנת מס' 168
תקנת מס' 169
תקנת מס' 170

מכלול שטחים

יחיד מים	שטח בדונם	מס' מגרש
מגורים א'	0.292	166/2
מגורים א''	0.286	167/1
הול	0.578	

סקרא:
גבול התכנית
קו בנין סטרי

אישור תוכנית
מס' 166
מס' 167
מס' 168
מס' 169
מס' 170

מס' 166
מס' 167
מס' 168
מס' 169
מס' 170

חתימת עורך התכנית
חתימת יזם התכנית
חתימת בעל הקרקע

אזולאי עמרם
מס' 166
מס' 167
מס' 168
מס' 169
מס' 170

הערות
1. המפה קשורה לרשת ארז
2. גבהים קשורים לנקודת ג'
3. לכולל גובה יש להוסיף 7.000

מרכז למפוי ישראל אוקטובר

תכנית מוצעת 1:250
עבודה מס' 3/5/86/7224/7 תאריך- 09.1990
עבודה מס' 3/5/86/5083/7

המפה קשורה לרשת ארז
גבהים קשורים לנקודת ג'
לכולל גובה יש להוסיף 7.000