

רשמי המועצה ל...
 תכנון תחומי אילת
 הועדה המקומית לתכנון ולבנין עיר אילת
 דובלך לוי הועדה בשיבתה...
 31.6.90
 מיום...
 מנכ"ס...
 סגן...
 יו"ר...

תכנית מפורטת מס' 428/115/03/2
 שינוי לתכנית מפורטת 28/115/03/2

- מחוז : הדרום
- נפה : באר-שבע
- מקום : אילת
- גוש : 40005 (גוש 29)
- יזם : משרד השכון מחוז הדרום
- בעל הקרקע : מ.מ.י
- מתכנן : אגף מהנדס העיר - עיריית אילת
- שטח התכנית : 2950.25 מ"ר
- ק.מ. : 1:1250, 1:500
- תאריך : יוני 1989
- עדכון : דצמבר 1989
- פברואר 1990

- חקר א -
 גבול תכנית
 אזור מגורים ג'
 דרכים וחניות
 דרך קיימת
 שטח צבירי פתוח
- מס' דרך
 קווי גבול
 רוחב דרך

שאלת שטחים

יעוד	שטח נמיר	שטח ג' - %
אזור מגורים	728.0	24.6
דרכים	2017.75	68.2
שטח צבירי פתוח	212.5	7.2
סה"כ	2958.25	100.0 %

* השטחים נמדדו לצורה גרפית.

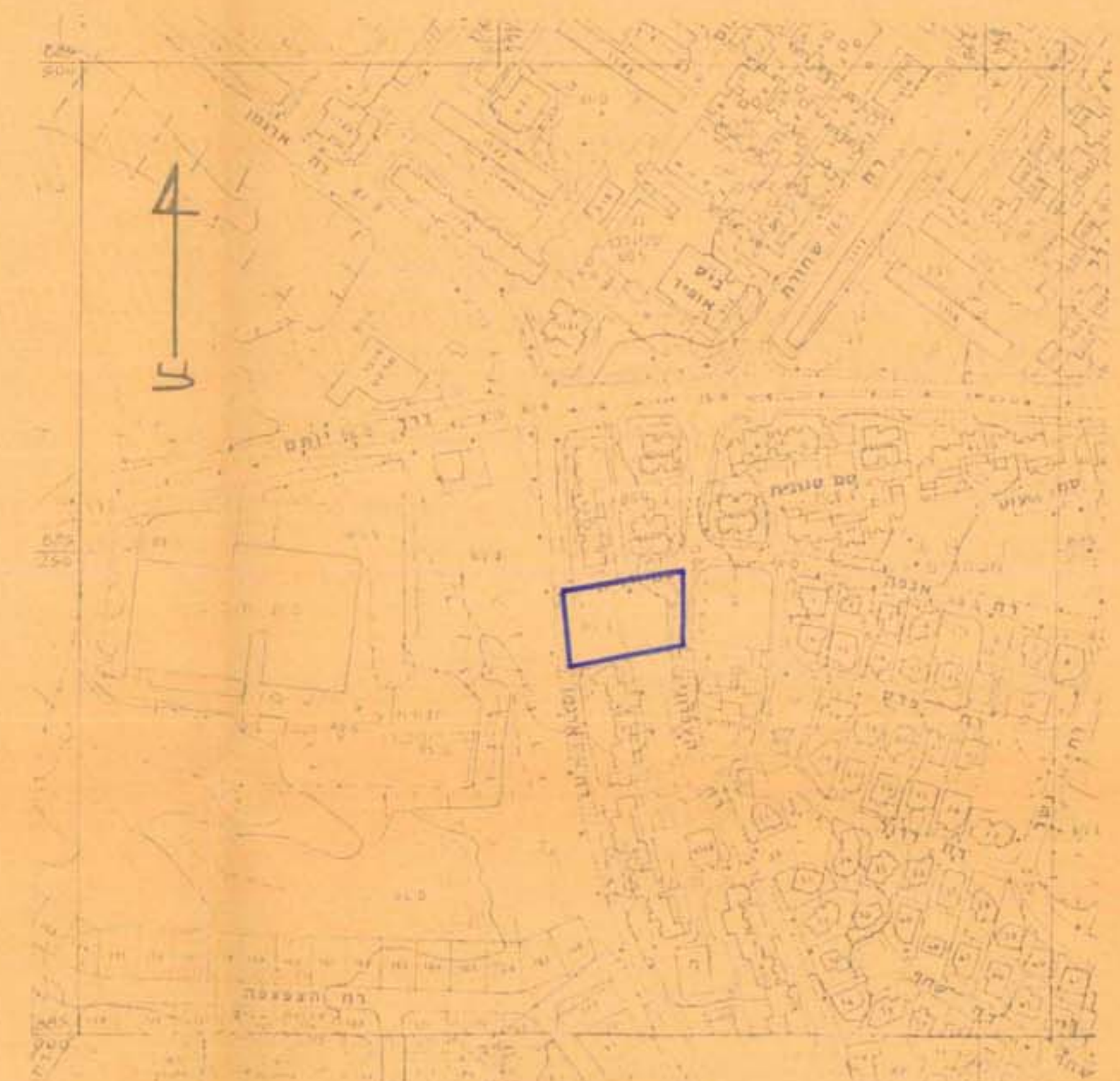
חלוקת
 בעל הקרקע : יזם

הועדה המקומית לתכנון ולבנין עיר אילת
 תכנית תכנון...
 31.6.90
 מיום...
 מנכ"ס...
 סגן...
 יו"ר...

הועדה המקומית לתכנון ולבנין עיר אילת
 תכנית תכנון...
 31.6.90
 מיום...
 מנכ"ס...
 סגן...
 יו"ר...

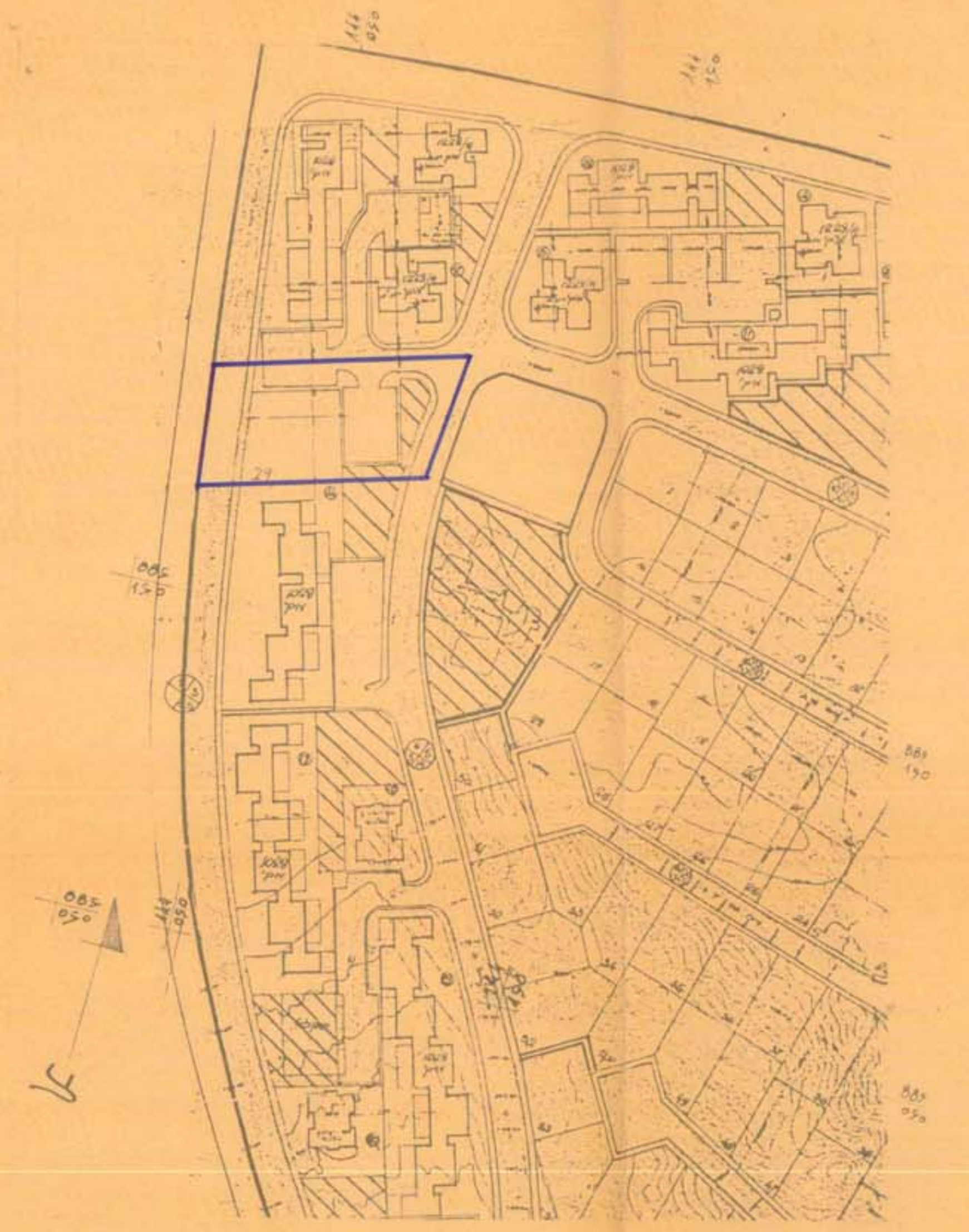
הועדה המקומית לתכנון ולבנין עיר אילת
 תכנית תכנון...
 31.6.90
 מיום...
 מנכ"ס...
 סגן...
 יו"ר...

הועדה המקומית לתכנון ולבנין עיר אילת
 תכנית תכנון...
 31.6.90
 מיום...
 מנכ"ס...
 סגן...
 יו"ר...

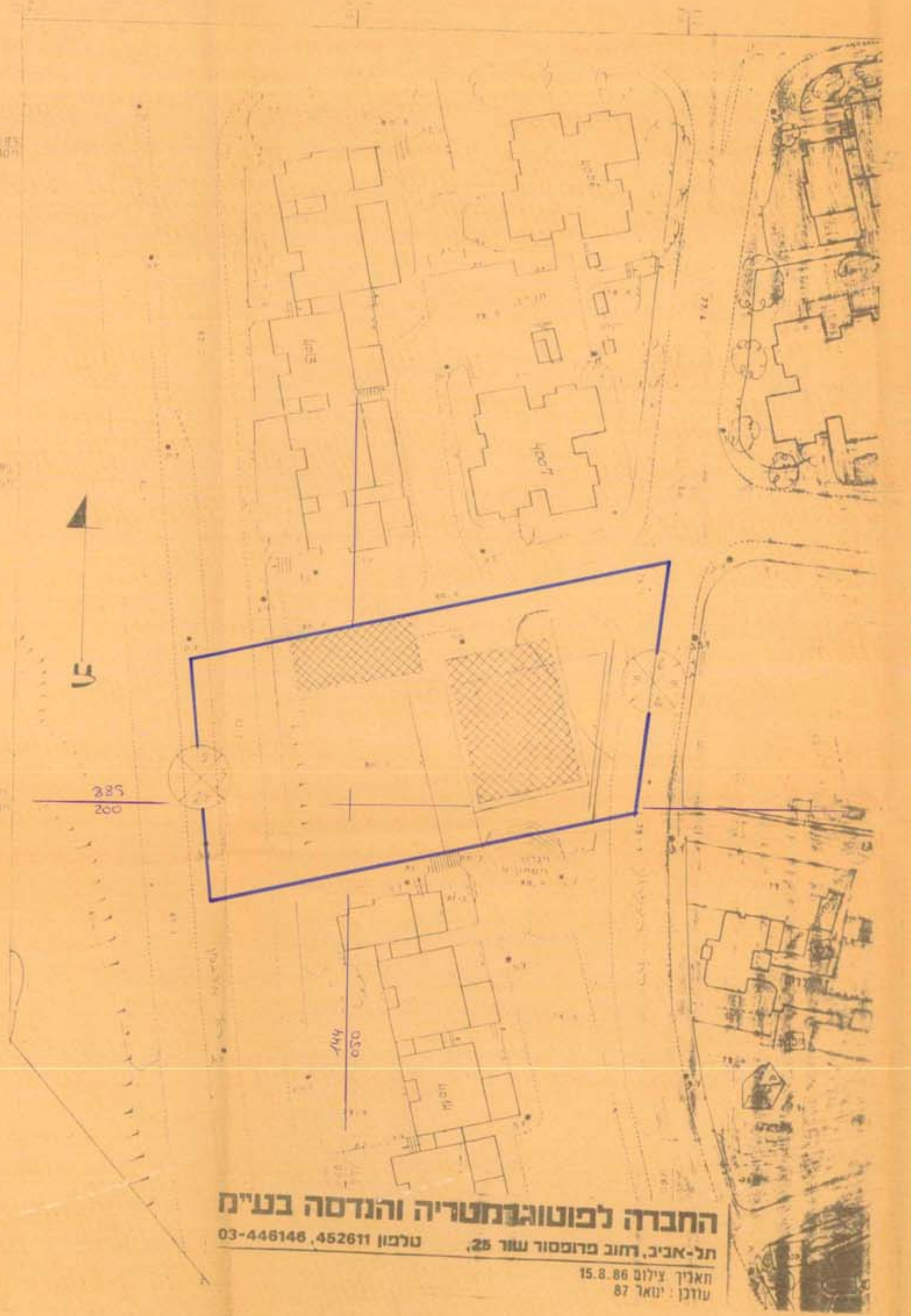


תורשים סביבה ק.מ. 1:2500

מצל כולע - ק.מ. 1:500



מצל קיים - ק.מ. 1:1250



החברה לפינוי ואתרייה והנדסה בע"מ
 תל-אביב, רחוב פרומסור עזר 25, טלפון 446146, 462611-03
 האריך צילום 15.8.86
 עורך: יואל 87