

שטח תכנון ב-א-ר-ש-ב-ע מחוז הדרום

אזור התעשייה

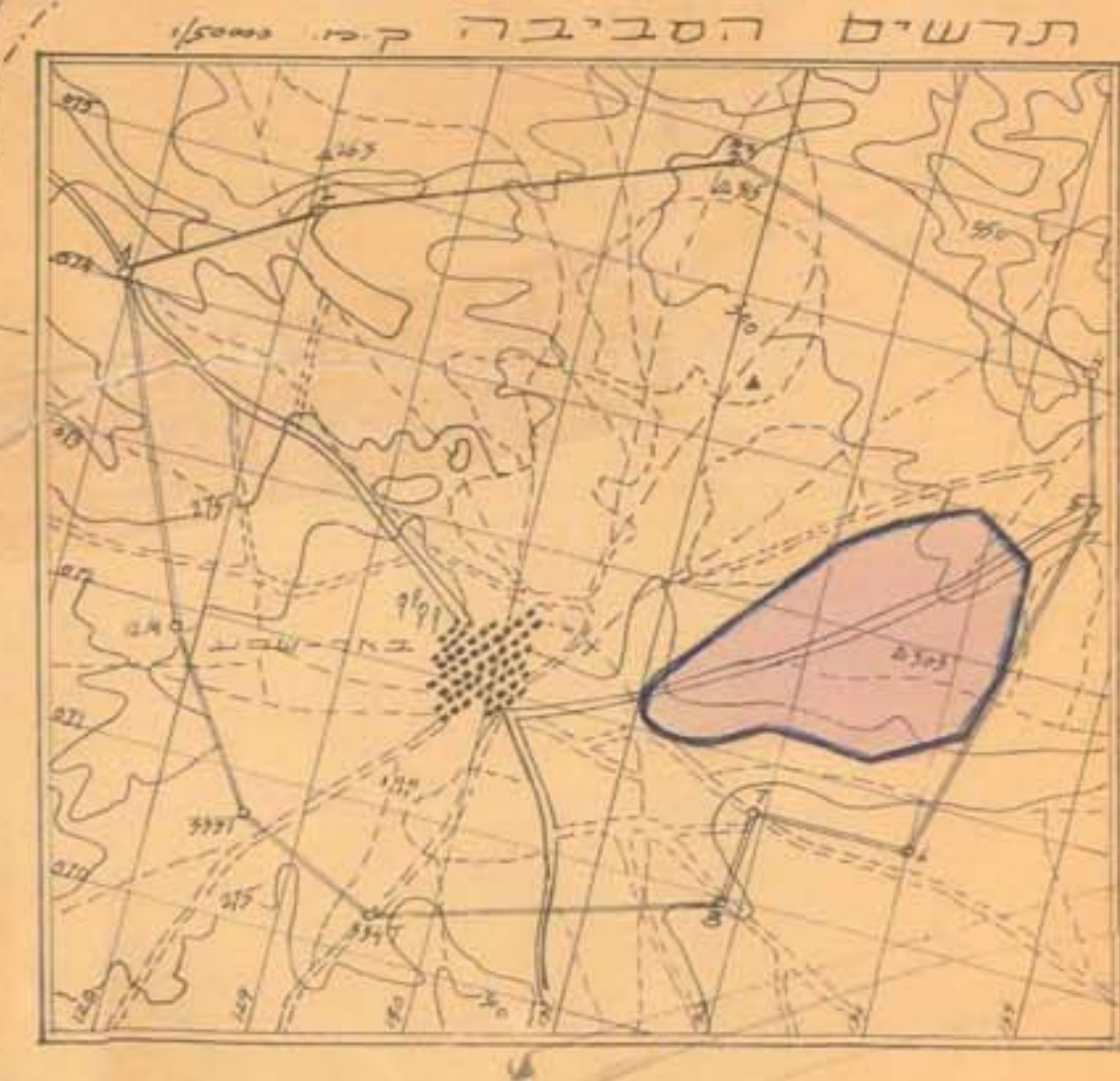
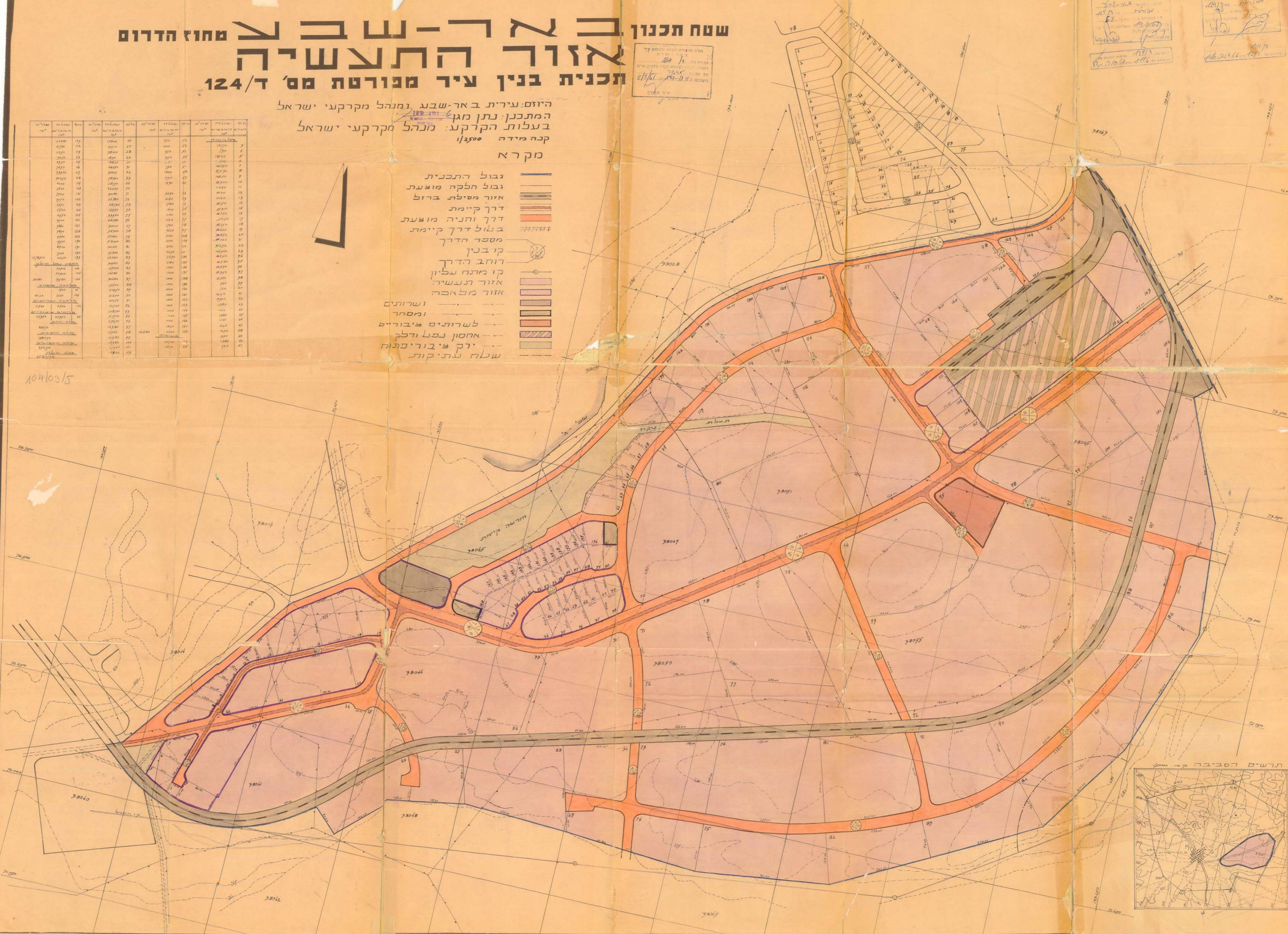
תכנית בנין עיר מפורטת מס' ד/124

השר: משה דיין
 המנהל: אריה ארנון
 תאריך: 1950

היוזם: עיריית באר-שבע ומנהל מקרקעי ישראל
 המתכנן: נתן מוג'ל
 בעלות הקרקע: מנהל מקרקעי ישראל
 קנה מידה: 1/2500
 מקרא

מס' חלקה	שטח חלקה (מ"ר)	שטח חלקה (דונ"ם)	מס' חלקה	שטח חלקה (מ"ר)	שטח חלקה (דונ"ם)
1	1000	0.23	101	1000	0.23
2	1000	0.23	102	1000	0.23
3	1000	0.23	103	1000	0.23
4	1000	0.23	104	1000	0.23
5	1000	0.23	105	1000	0.23
6	1000	0.23	106	1000	0.23
7	1000	0.23	107	1000	0.23
8	1000	0.23	108	1000	0.23
9	1000	0.23	109	1000	0.23
10	1000	0.23	110	1000	0.23
11	1000	0.23	111	1000	0.23
12	1000	0.23	112	1000	0.23
13	1000	0.23	113	1000	0.23
14	1000	0.23	114	1000	0.23
15	1000	0.23	115	1000	0.23
16	1000	0.23	116	1000	0.23
17	1000	0.23	117	1000	0.23
18	1000	0.23	118	1000	0.23
19	1000	0.23	119	1000	0.23
20	1000	0.23	120	1000	0.23
21	1000	0.23	121	1000	0.23
22	1000	0.23	122	1000	0.23
23	1000	0.23	123	1000	0.23
24	1000	0.23	124	1000	0.23
25	1000	0.23	125	1000	0.23
26	1000	0.23	126	1000	0.23
27	1000	0.23	127	1000	0.23
28	1000	0.23	128	1000	0.23
29	1000	0.23	129	1000	0.23
30	1000	0.23	130	1000	0.23
31	1000	0.23	131	1000	0.23
32	1000	0.23	132	1000	0.23
33	1000	0.23	133	1000	0.23
34	1000	0.23	134	1000	0.23
35	1000	0.23	135	1000	0.23
36	1000	0.23	136	1000	0.23
37	1000	0.23	137	1000	0.23
38	1000	0.23	138	1000	0.23
39	1000	0.23	139	1000	0.23
40	1000	0.23	140	1000	0.23
41	1000	0.23	141	1000	0.23
42	1000	0.23	142	1000	0.23
43	1000	0.23	143	1000	0.23
44	1000	0.23	144	1000	0.23
45	1000	0.23	145	1000	0.23
46	1000	0.23	146	1000	0.23
47	1000	0.23	147	1000	0.23
48	1000	0.23	148	1000	0.23
49	1000	0.23	149	1000	0.23
50	1000	0.23	150	1000	0.23
51	1000	0.23	151	1000	0.23
52	1000	0.23	152	1000	0.23
53	1000	0.23	153	1000	0.23
54	1000	0.23	154	1000	0.23
55	1000	0.23	155	1000	0.23
56	1000	0.23	156	1000	0.23
57	1000	0.23	157	1000	0.23
58	1000	0.23	158	1000	0.23
59	1000	0.23	159	1000	0.23
60	1000	0.23	160	1000	0.23
61	1000	0.23	161	1000	0.23
62	1000	0.23	162	1000	0.23
63	1000	0.23	163	1000	0.23
64	1000	0.23	164	1000	0.23
65	1000	0.23	165	1000	0.23
66	1000	0.23	166	1000	0.23
67	1000	0.23	167	1000	0.23
68	1000	0.23	168	1000	0.23
69	1000	0.23	169	1000	0.23
70	1000	0.23	170	1000	0.23
71	1000	0.23	171	1000	0.23
72	1000	0.23	172	1000	0.23
73	1000	0.23	173	1000	0.23
74	1000	0.23	174	1000	0.23
75	1000	0.23	175	1000	0.23
76	1000	0.23	176	1000	0.23
77	1000	0.23	177	1000	0.23
78	1000	0.23	178	1000	0.23
79	1000	0.23	179	1000	0.23
80	1000	0.23	180	1000	0.23
81	1000	0.23	181	1000	0.23
82	1000	0.23	182	1000	0.23
83	1000	0.23	183	1000	0.23
84	1000	0.23	184	1000	0.23
85	1000	0.23	185	1000	0.23
86	1000	0.23	186	1000	0.23
87	1000	0.23	187	1000	0.23
88	1000	0.23	188	1000	0.23
89	1000	0.23	189	1000	0.23
90	1000	0.23	190	1000	0.23
91	1000	0.23	191	1000	0.23
92	1000	0.23	192	1000	0.23
93	1000	0.23	193	1000	0.23
94	1000	0.23	194	1000	0.23
95	1000	0.23	195	1000	0.23
96	1000	0.23	196	1000	0.23
97	1000	0.23	197	1000	0.23
98	1000	0.23	198	1000	0.23
99	1000	0.23	199	1000	0.23
100	1000	0.23	200	1000	0.23

- גבול התכנית
- גבול חלקה מוצעת
- אזור מסילת ברזל
- דרך קיימת
- דרך וחניה מוצעת
- גולל דרך קיימת
- מספר הדרך
- קו בנין
- רוחב הדרך
- קו מתח עליון
- אזור תעשייה
- אזור מלאכה
- ושרותים
- ומסחר
- לשרותים ציבוריים
- אחסון נפט ודלק
- ירוק ציבורי/ספורט
- שטח עתיקות



104/03/5