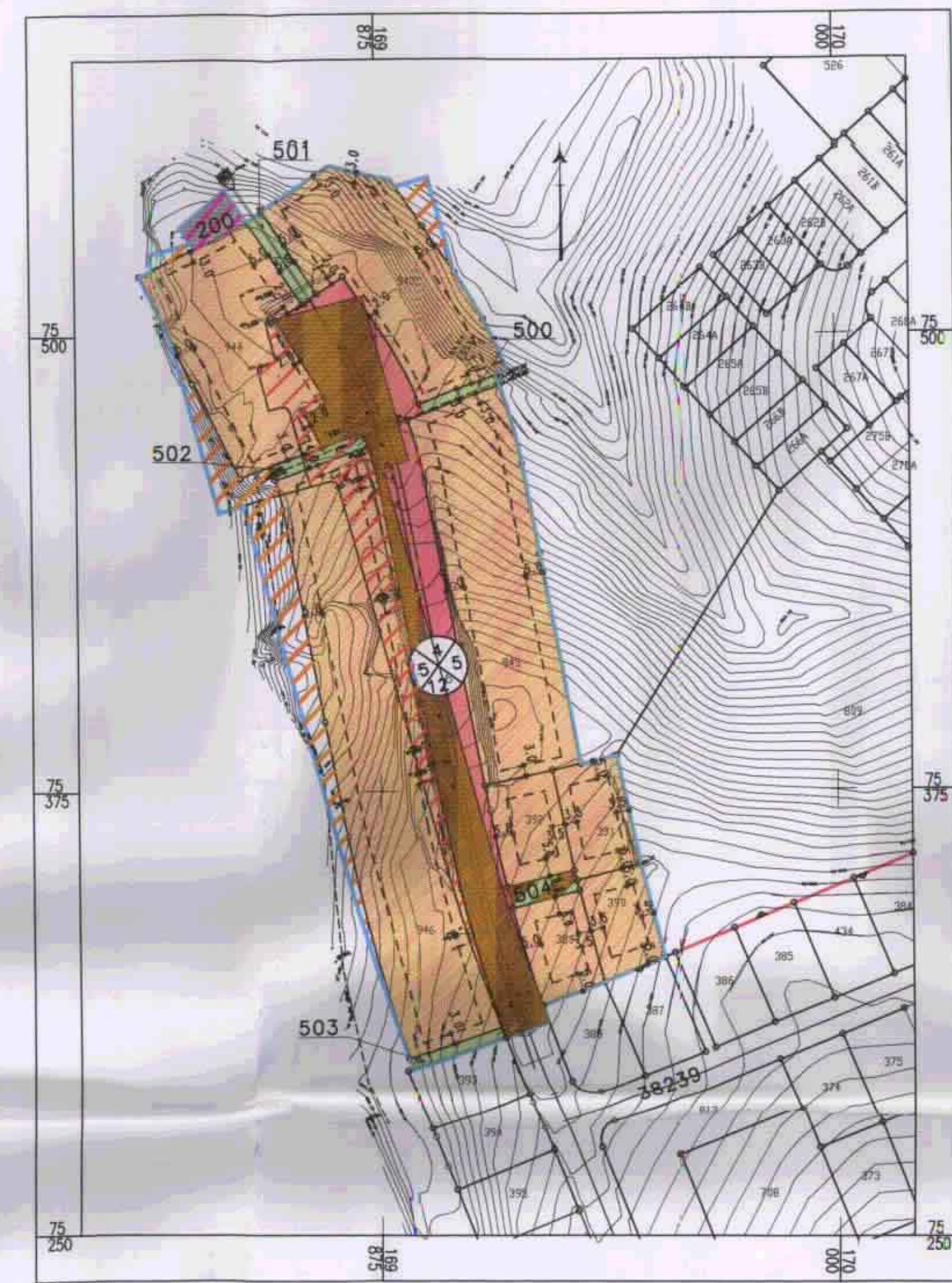
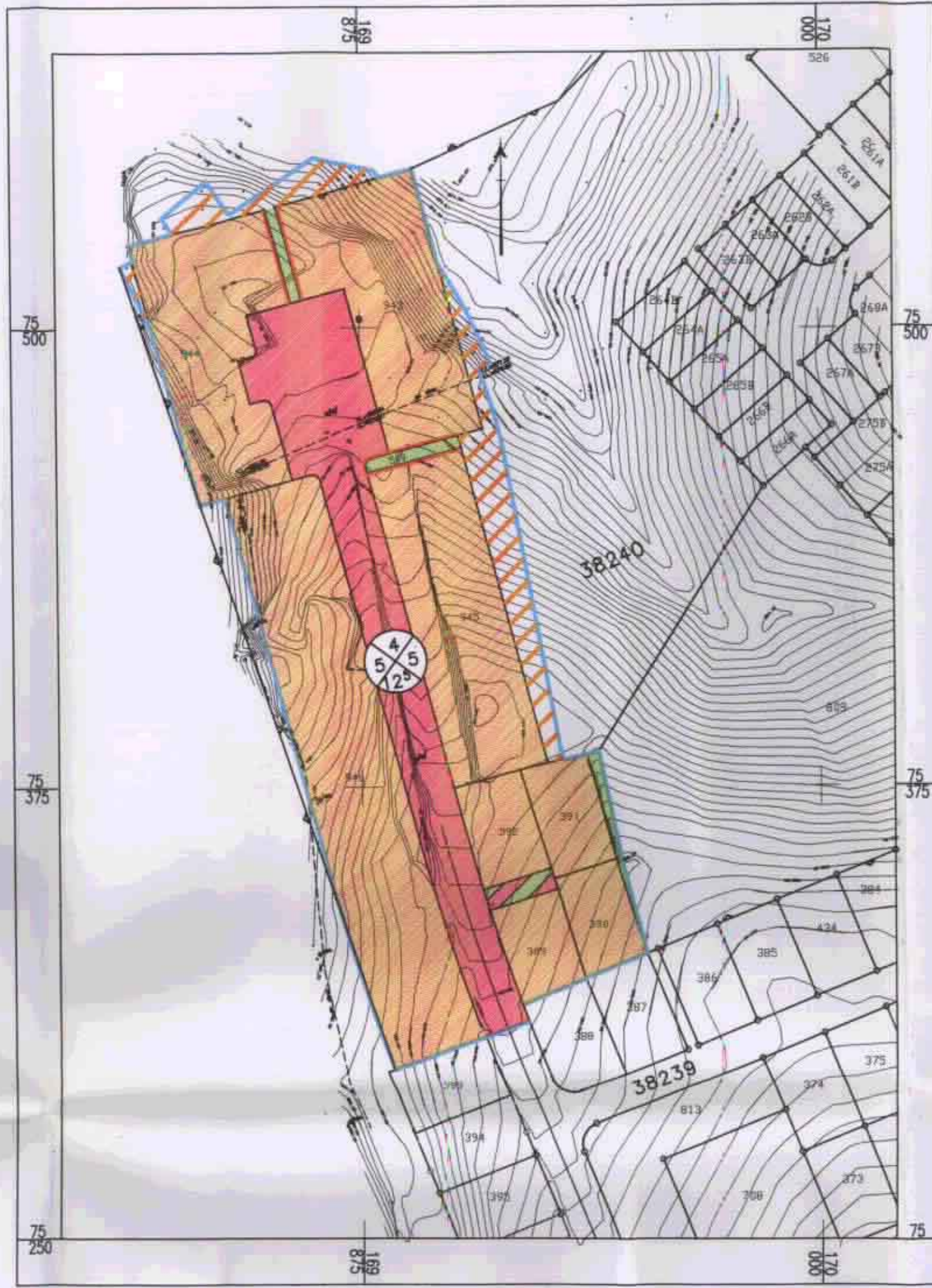


ש. ע. תכנון המחוזות
 13-07-1997
 13-07-1997
 מ. ח. ה. ד. ר. 7

טבלת יעודי קרקע



מצב מוצע קניימ 1:1250

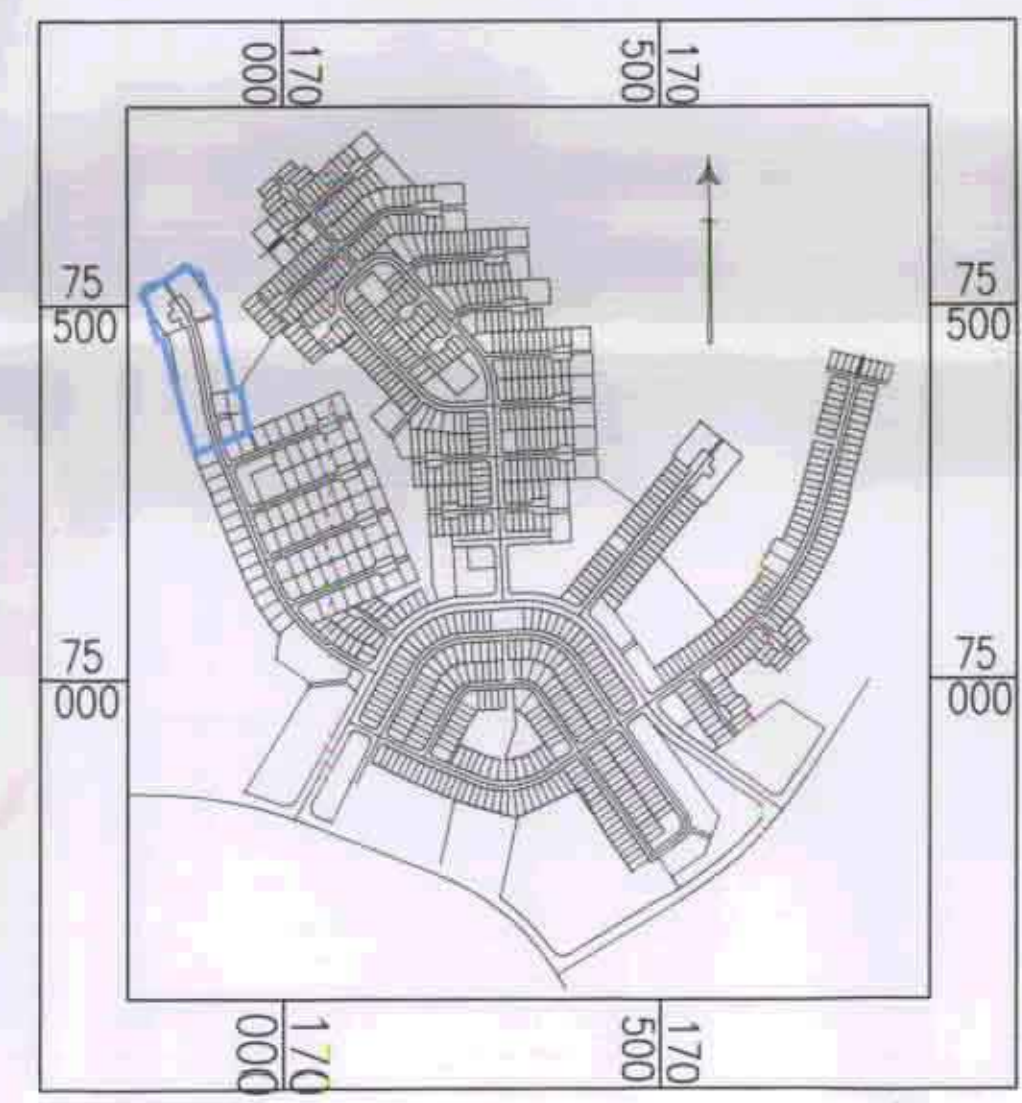


מצב קיים קניימ 1:1250

מוצע			יעוד
%	שטח(ד')	מס' מגרש	
73.69	13.339	389-392 943-946	מגורים א'
5.90	1.205		אזור לא לבניה
0.59	0.107	504	דרך משולבת
1.77	0.343	500-503	שטח ציבורי פתוח
12.04	2.141		דרך קיימת
5.23	0.950		דרך מוצעת
0.78	0.142	200	מתקנים הנדסיים
100	18.227		סה י"כ

קיים			יעוד
%	שטח(ד')	מס' מגרש	
72.47	13.209	389-392 943-946	מגורים א'
7.60	1.386		אזור לא לבניה
0.59	0.107		דרך משולבת
0.92	0.168		שטח ציבורי פתוח
0.09	0.017		שביל להולכי רגל
18.33	3.340		דרך מוצעת
100	18.227		סה י"כ

תרשים סביבה קניימ 1:10 000



טבלת מגרשים

מוצע		קיים	
מס' מגרש	שטח (דונם)	מס' מגרש	שטח (דונם)
200	0.142	389	0.521
389	0.510	390	0.494
390	0.494	391	0.558
391	0.558	392	0.547
392	0.547	943	2.240
500	0.053	944	2.189
501	0.121	945	2.358
502	0.098	946	4.293
503	0.071		
504	0.107		
943	2.026		
944	1.966		
945	2.815		
946	4.423		

סודיכ שטח (דונם): 13.209
 סודיכ שטח (דונם): 13.931

מרחב תכנון מקומי - ערד
 תכנית מפורטת מס' 132/03/24
 שינוי לתכנית מס' 5/מ' 1/24 ערד
 מחוז הדרום
 נפה
 מקום
 גוש
 חלקות
 בעלי הקרקע
 יזם התכנית
 עורך התכנית
 שטח התכנית
 ק.מ.
 תאריך

מקרא

- ג בול התכנית
- אזור מגורים א'
- אזור לא לבניה
- שטח ציבורי פתוח
- שביל להולכי רגל
- דרך קיימת
- דרך מוצעת
- דרך לביטול
- דרך משולבת
- מתקנים הנדסיים
- קו בנין
- מספר מגרש
- מס' הדרך
- קו בנין
- רוחב הדרך
- חתימת המתכנן
- חתימת היוזם
- חתימת בעל הקרקע

943

943

חתימת המתכנן
 חתימת היוזם
 חתימת בעל הקרקע

בועדה המקומית
 19.96
 החלטת: 240
 19.96
 תאריך: 19.96