

ש.כ.ת. התכנון המחוזית  
13-04-1997  
מחוז הדרום

מרחב תכנון שמועונים

לקיה

תכנית מפורטת מס' 7/363/03/3  
שנוי לתכנית מס' 1/363/03/7

מחוז : הדרום  
נפה : באר שבע  
מרחב תכנון : שפלת  
המקום : לקיה מתחם 2/2, גוש 100220, (בהסדר)  
בעל הקרקע : מנהל מקרקעי ישראל  
הזוהר והמגיש : מעדד הבנין והשיכון ב"ש ומעצה מקומית לקיה  
המתכנן : קסלר אדריכל ומתכנן ע"מ  
רח' נגבה 20 ב"ש רש"מ מס' 02624  
שטח התכנית : כ- 8,502 דונם  
ק"מ : 1 : 500

סקרא:

- גבול התכנית
- שטח לבנין ציבור
- ש.צ.פ
- מס' הדרך
- ק"ב
- רוחב הדרך
- דרך קיימת
- ק"ב
- דרך משולבת

תאריך : 31 אוג 1995  
חתימת הוועד : חתימת בעל הקרקע : חתימת המתכנן

מעצה מקומית לקיה

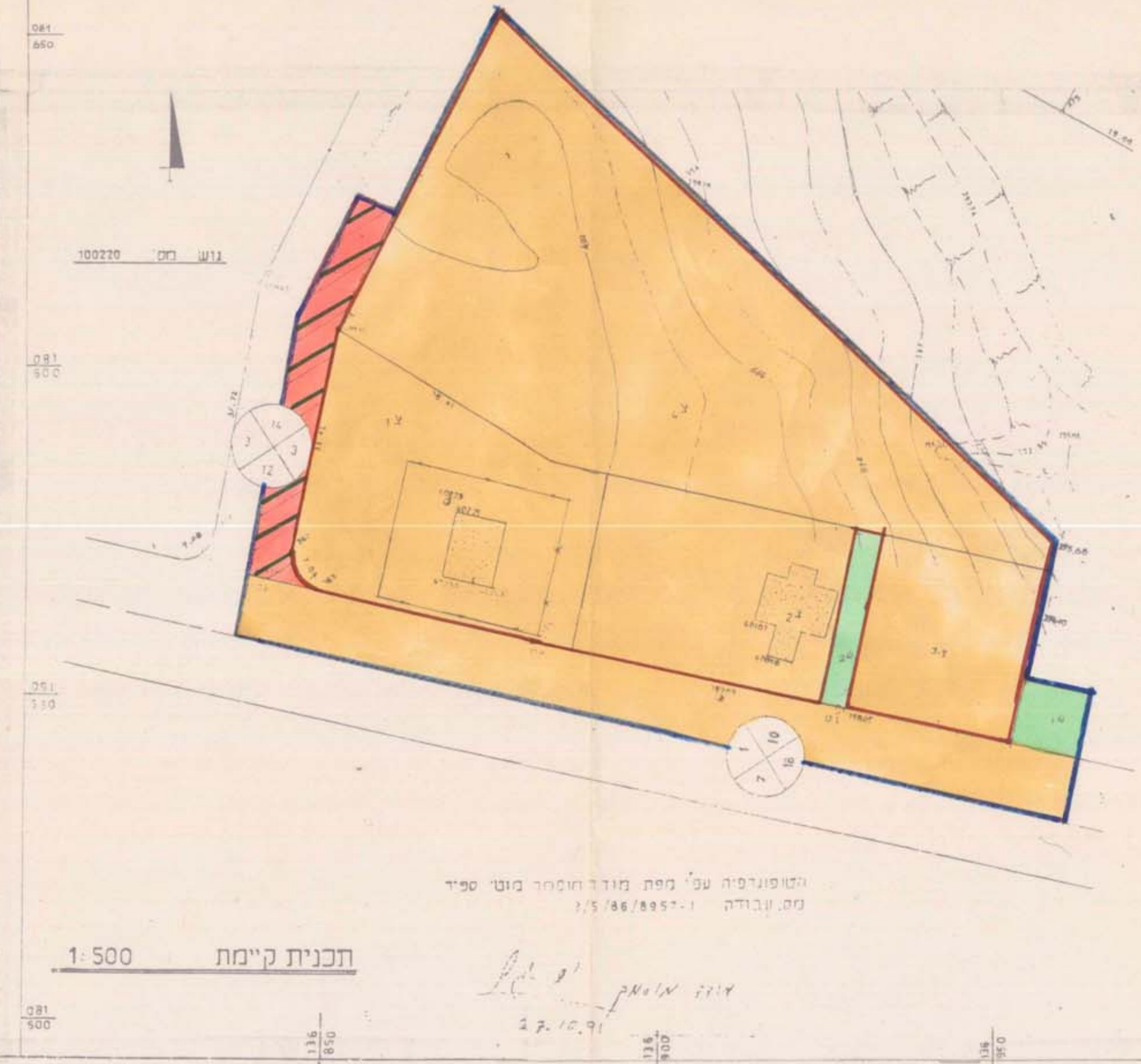
קסלר  
אדריכל ומתכנן ע"מ  
נגבה 20, רמ' 77873



טבלת שטחים

מצב מוצע		מצב קיים	
שטח	מספר	שטח	מספר
12	1069	80	6781
7	569	3	
18.4	1577.1	4	
17	1475	5	
1	100	7	
6	478	3	228
4	360	4	360
14	1161	15	1161
100	8602	100	8627

הערה: ההפרש בסה"כ שטח התכנית נובע ממזיזה מחדש של השטח.



תכנית קיימת 1:500

השופט ד"ר ע"י מפת מודד חומסר מוט' ספ"ד  
מס' עבודה 1-86/8957-5

27.10.91

מחוז : הדרום  
נפה : באר שבע  
מס' : לקיה - מרכז אורזי  
גוש :  
חלקה :  
רש"מ עבוד - ת.א. שפלת  
ק.מ. - 1500

טבלת מידות

מס' חלקה	שטח	מס' חלקה	שטח
1	1069	1	1069
2	569	2	569
3	1577.1	3	1577.1
4	1475	4	1475
5	100	5	100
6	478	6	478
7	360	7	360
8	1161	8	1161
9	8602	9	8602

טבלת עימות

מס' חלקה	שטח	מס' חלקה	שטח
1	1069	1	1069
2	569	2	569
3	1577.1	3	1577.1
4	1475	4	1475
5	100	5	100
6	478	6	478
7	360	7	360
8	1161	8	1161
9	8602	9	8602

התכנית  
1. תכנית רכישת חלקי חבנו ופיתוח חנוכייה  
2. רישום חלקי רכישת חנוכייה ארבעה חלקי  
מחוזות 12, 13, 14, 15

טבלת מידות

מס' חלקה	שטח	מס' חלקה	שטח
1	1069	1	1069
2	569	2	569
3	1577.1	3	1577.1
4	1475	4	1475
5	100	5	100
6	478	6	478
7	360	7	360
8	1161	8	1161
9	8602	9	8602

במסגרת תכנית מחוז הדרום  
ש.כ.ת. התכנון המחוזית-1997  
מחוז הדרום  
מס' : לקיה - מרכז אורזי  
גוש :  
חלקה :  
רש"מ עבוד - ת.א. שפלת  
ק.מ. - 1500

חודעה על אישור תכנית מס' 7/363/03/3  
מורסמה בילקוט הפרסומים מס' 2787  
מיום

מצב מוצע 1:500

