



מרחב תכנון מחוזי - מחוז הדרום  
 תכנית מתאר מס' 183/02/11  
 שינוי לתכנית מתאר מס' 177/02/7  
 ולתכנית מפורטת מס' 1/240/03/7  
 חזרה-שכונה 8

ת.ת. תכנון תחומי  
 18-02-1997  
 מחוז הדרום

מחוז: הדרום  
 נפרה: באר-שבע  
 מקום: חזרה  
 גושים וחלקות: 100012 חלקה 11 (חלק)  
 שטח התכנית: 517.135 דונם  
 היזום: משרד הבינוי והשיכון  
 בעל הקרקע: מנהל מקרקעי ישראל  
 המתכנן: אלי עמיחי - אדריכל ומתכנן ערים  
 קנה מידה: 1 : 1250  
 תאריך: 17.12.96 , 18.07.95

מקרא

- גבול התוכנית
- אזור מגורים א'
- שטח לבניני ציבור
- אזור מסחרי
- שטח ציבורי פתוח
- שביל להולכי רגל
- דרך מוצעת
- דרך קיימת או מאושרת
- מספר הדרך
- X קו בנין מינימלי
- רוחב הדרך
- גבול שטח שיפוט
- גבול תכנית מאושרת
- קרקע חקלאית
- דרך לביטול

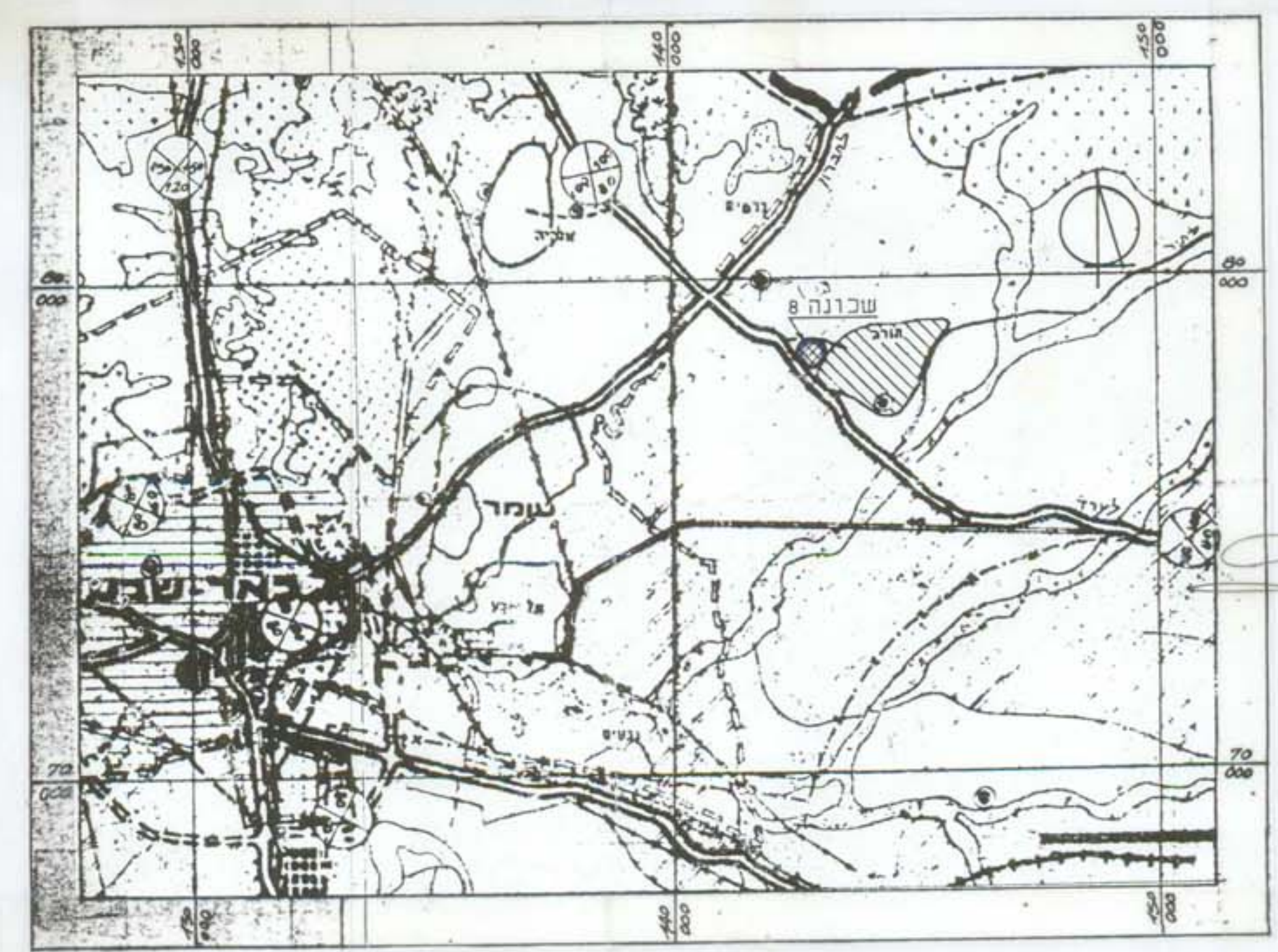
טבלת שטחי המגרשים  
 מצב מוצע

מספר המגרש	השטח בדונם	מספר המגרש	השטח בדונם	מספר המגרש	השטח בדונם	מספר המגרש	השטח בדונם
1	0.971	105	0.811	209	0.802	312	0.866
2	0.818	106	0.800	210	0.801	313	0.979
3	0.805	107	0.809	211	0.807	314	1.000
4	0.802	108	0.805	212	0.803	315	0.830
5	0.831	109	0.822	213	0.837	316	0.800
6	0.867	110	0.804	214	0.820	317	0.810
7	0.861	111	0.830	215	0.812	318	0.833
8	0.850	112	0.871	216	0.802	319	0.884
9	0.916	113	0.859	217	0.814	320	0.811
10	0.861	114	0.886	218	0.801	321	0.942
11	0.870	115	0.842	219	0.801	322	0.867
12	0.880	116	0.863	220	0.802	323	0.857
13	0.907	117	0.800	221	0.812	324	0.831
14	0.891	118	0.804	222	0.837	325	0.814
15	0.874	119	0.801	223	0.853	326	0.810
16	1.084	120	0.803	224	0.855	327	0.805
17	1.146	121	0.736	225	0.803	328	0.820
18	1.149	122	0.780	226	0.605	329	0.797
19	0.949	123	0.780	227	0.584	330	0.759
20	0.928	124	0.769	228	0.818	331	0.900
21	0.900	125	0.803	229	0.802	332	0.846
22	0.813	126	0.807	230	0.806	333	0.829
23	0.956	127	0.800	231	0.809	334	0.832
24	0.919	128	0.800	232	0.813	335	0.811
25	1.088	129	0.827	233	0.816	336	0.813
26	1.089	130	0.832	234	0.819	337	0.879
		131	0.871	235	0.823	338	0.895
28	1.231	132	1.028	236	1.022	339	1.122
29	0.851	133	0.800	237	0.960	400	0.965
30	0.848	134	0.800	238	0.942	401	1.012
31	0.846	135	0.800	239	0.904	402	1.100
32	0.844	136	0.801	240	0.800	403	1.140
33	0.883	137	0.560	241	0.800	404	1.204
34	0.801	138	0.590	242	0.800	900	10.817
35	0.804	139	0.873	243	0.800	901	10.894
36	0.805	140	0.975	244	0.800	902	1.239
37	0.804	141	0.887	245	0.800	903	1.259
38	0.807	142	0.874	246	0.800	904	1.291
39	0.862	143	0.805	247	0.910	905	1.247
40	0.903	144	0.803	248	0.965	906	1.396
41	0.904	145	0.820	249	0.942	907	1.244
42	1.004	146	0.800	250	0.800	908	1.286
43	0.943	147	0.800	251	0.800	909	0.990
44	0.960	148	0.802	252	0.800	910	1.963
45	0.977	149	0.803	253	0.800	911	1.207
46	1.060	150	0.805	254	0.800	912	1.289
47	1.001	151	0.806	255	0.800	913	8.381
48	0.988	152	0.807	256	0.800	914	2.050
49	0.987	153	0.828	257	0.800	500	3.362
50	0.961	154	0.583	258	0.800	501	0.486
51	1.096	155	0.583	259	0.800	502	0.715
52	1.008	156	0.644	260	0.853	503	2.231
53	0.701	157	0.913	261	0.830	504	0.690
54	0.869	158	1.016	262	0.820	505	0.971
55	0.895	159	1.002	263	0.824	506	9.861
56	0.911	160	0.819	264	0.826	507	7.160
57	1.032	161	0.834	265	0.828	508	0.160
58	1.048	162	0.802	266	0.832	509	0.294
59	1.008	163	0.906	267	0.832	510	0.200
60	1.010	164	0.659	268	0.861	511	0.200
61	1.007	165	0.694	269	0.865	512	0.093
62	1.012	166	0.962	270	0.830	513	38.694
63	1.026	167	1.048	271	0.831	514	1.017
64	1.314	168	1.036	272	0.829	515	26.223
65	0.800	169	0.807	273	0.829	517	0.197
66	0.800	170	0.801	274	0.829	518	0.160
67	0.800	171	0.800	275	0.803	519	0.067
68	0.847	172	0.800	276	0.804	520	0.103
69	0.800	173	0.800	277	0.713		
70	0.800	174	0.800	278	0.637		
71	0.801	175	0.812	279	0.647		
72	0.801	176	0.922	280	0.759		
73	0.801	177	0.881	281	1.037		
74	0.809	178	0.898	282	0.997		
75	0.807	179	0.907	283	0.876		
76	0.815	180	0.996	284	0.876		
77	0.834	181	1.134	285	0.875		
78	0.821	182	0.865	286	1.016		
79	0.819	183	0.865	287	1.297		
80	0.801	184	0.865	288	0.810		
81	0.801	185	0.840	289	0.829		
82	0.803	186	0.805	290	0.805		
83	0.868	187	1.037	291	1.025		
84	0.866	188	0.977	292	0.855		
85	0.835	189	0.855	293	0.800		
86	0.870	190	0.850	294	0.801		
87	0.842	191	0.800	295	0.801		
88	0.860	192	0.801	296	1.037		
89	0.802	193	0.801				
90	0.802	194	0.804				
91	0.802	195	0.813				
92	0.800	196	0.828	299	1.097		
93	0.805	197	0.808	300	1.004		
94	0.803	198	0.801	301	1.035		
95	0.803	199	0.800	302	0.973		
96	0.803	200	0.807	303	1.047		
97	0.918	201	0.850	304	0.995		
98	0.805	202	0.744	305	1.019		
99	0.844	203	0.917	306	0.896		
100	0.996	204	0.848	307	0.943		
101	0.775	205	0.835	308	0.952		
102	0.804	206	0.805	309	0.919		
103	0.852	207	0.801	310	1.306		
104	0.821	208	0.802	311	1.147		

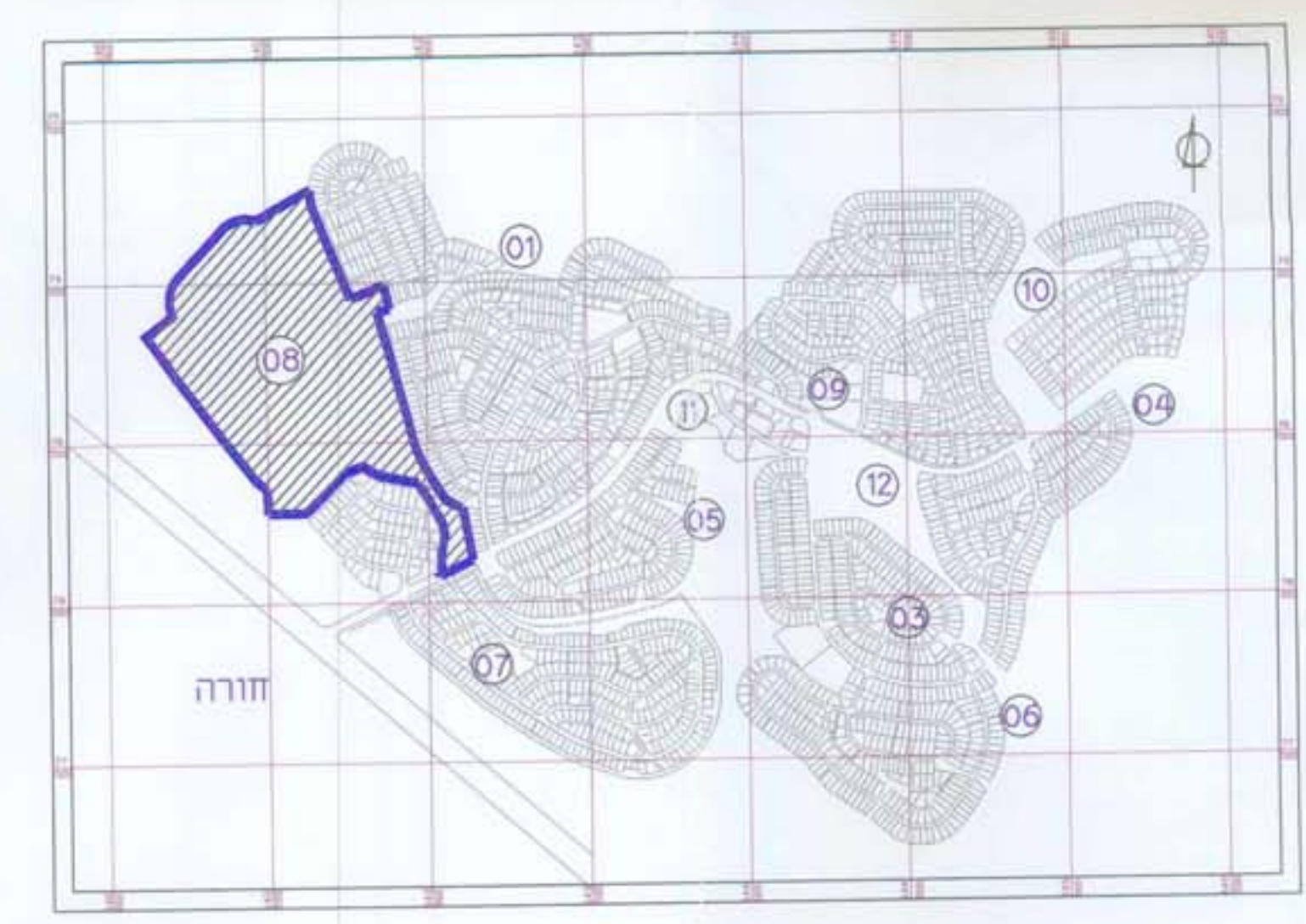
טבלת יעודי הקרקע ויח"ד

במצב קיים				במצב מוצע			
יח"ד	%	השטח בדונם	יח"ד	%	השטח בדונם	יעוד	
	1.79	9.280	344	56.95	294.504	אזור מגורים א'	
	-	-		8.60	44.503	שטח לבניני ציבור	
	5.67	29.300		17.71	91.607	שטח ציבורי פתוח	
	-	-		0.25	1.273	שביל להולכי רגל	
	0.12	0.620		16.09	83.148	דרכים וחניות	
	-	-		0.40	2.050	אזור מסחרי	
	92.42	477.935		-	-	שטח גלילי	
	100.00	517.135		100.00	517.135	סה"כ	

תרשים סביבה-  
 תמ"מ 4  
 ק.מ. 100 100



תרשים סביבה  
 ק.מ. 120,00



חתימות

היוזם: משרד הבינוי והשיכון  
 מחוז הדרום  
 המתכנן: אלי עמיחי

בעל הקרקע: