

העמק ששירי
24.98

קוטג'ים בנאות לון

- מחוז : הדרום
- נפה : באר-שבע
- מקום : באר-שבע, נאות לון
- גוש : 38060, חלקה 1 (חלק)
- שטח התכנית : כ- 32 דונם
- קנ"מ : 1:1250
- היוזם : יוסי אבני
- המתכנן : אדריכל שלמה עמית
- בעל הקרקע : מינהל מקרקעי ישראלי

אפריל 1997
1997
1997
1997
מרץ 1998

התוכנית נכנסה לתוקף
ב-14/10/1997
על-פי החלטת מועצת
התכנון המקומית באר-שבע
מיום 14/10/1997

הודעה על אישור תכנית
התכנון מס' 47/115/03/5
מיום 14/10/1997

- מקרא:**
- גבול התכנית
 - אזור מגורים א מיוחד
 - חשבון מס' 340
 - מספר הדרך
 - קו בנין מינימלי
 - חשב הדרך

טבלת שטחים

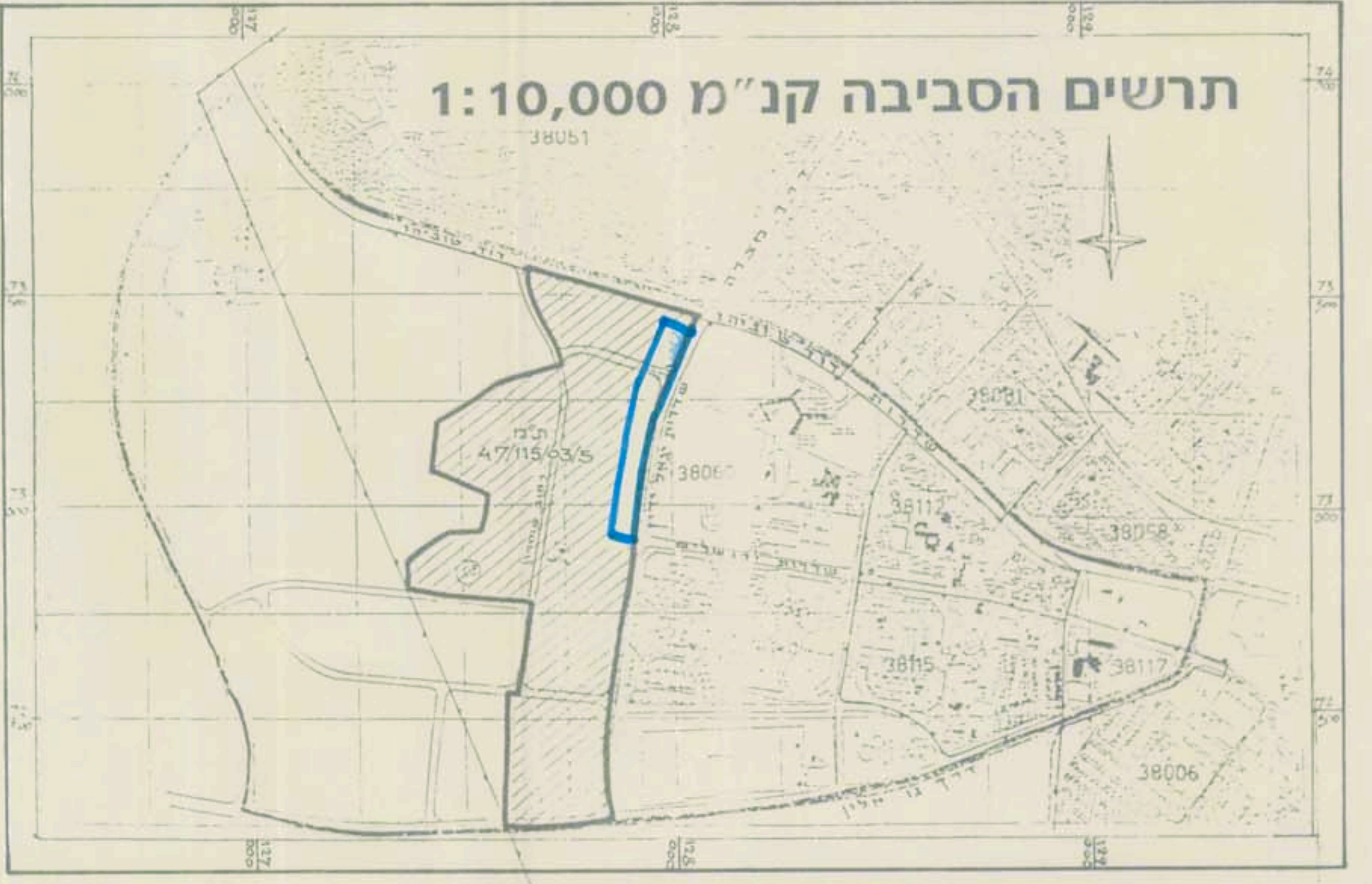
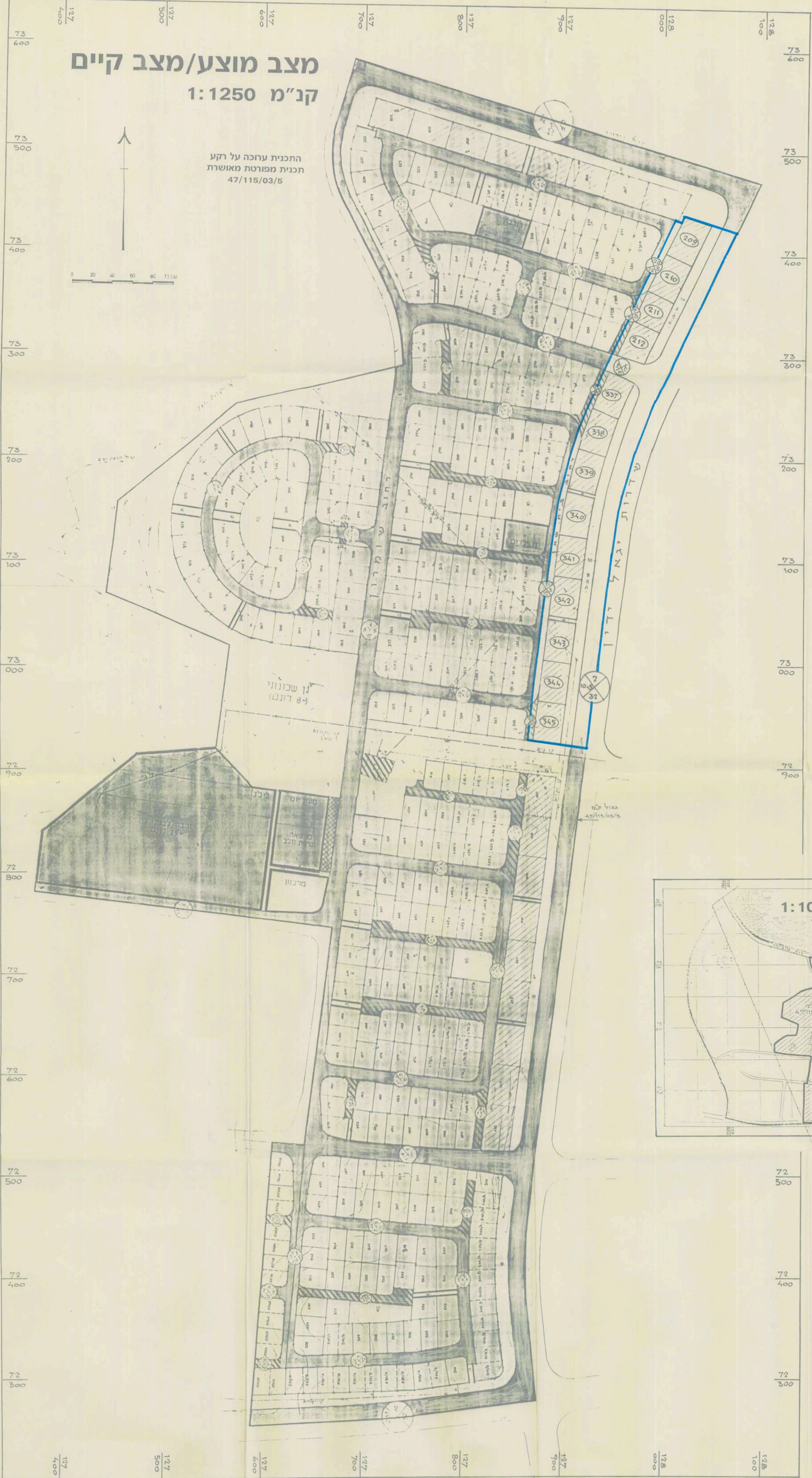
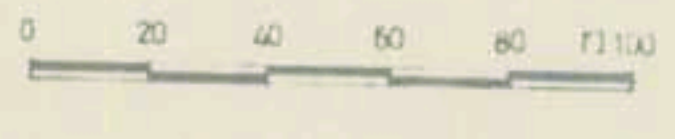
אזור	דונם	%
מגורים א' מיוחד	14.355	45.3
שטח צבורי פתוח	5.175	16.3
דרכים	12.150	38.4
סה"כ	31.678	100.0

טבלת שטחי מגורים
אזור מגורים א' מיוחד

מגרש מס'	שטח מ"ר
337	1123
338	1123
339	1123
340	1156
341	1120
342	1120
343	1120
344	1120
345	1120
269	1204
210	1120
211	896
212	1008

מצב מוצע/מצב קיים
קנ"מ 1:1250

התכנית ערוכה על רקע
תכנית מפורטת מאושרת
47/115/03/5



יוסי אבני
אדריכל