

מ. 26/ת/2000 ירחח צוה אגפ

מרחב תכנון מקומי ירוחם

אתר לבניה מואצת

תוכנית  
17-00-00  
מס' תכנ  
תאריך  
1997

תכנית מס' 328/A

שטח התכנית: 26 דונם / 135 א' / 17,135 מ<sup>2</sup>

- |              |                          |
|--------------|--------------------------|
| מחוז:        | הדרום                    |
| מנהל:        | באר שבע                  |
| מקום:        | ירוחם                    |
| מס':         | 39532 (לא מוסדר)         |
| חלקה:        | 328/A                    |
| שטח התכנית:  | 0.340 דונם               |
| בעל החלקה:   | מנהל מקרקעי ישראל        |
| היוזם:       | המועצה המקומית ירוחם     |
| עורך התכנית: | נטליה פורטנוב / אורחובית |
| קנה מידה:    | 1:250                    |
| תאריך:       | 13.09.1997               |

מקרא:

-  גבול התכנית
-  אזור מרום א"
-  מספר הדרך
-  קו בנייה
-  ירחב הדרך

חתימות:

בעל החלקה	יוזם התכנית	עורך התכנית



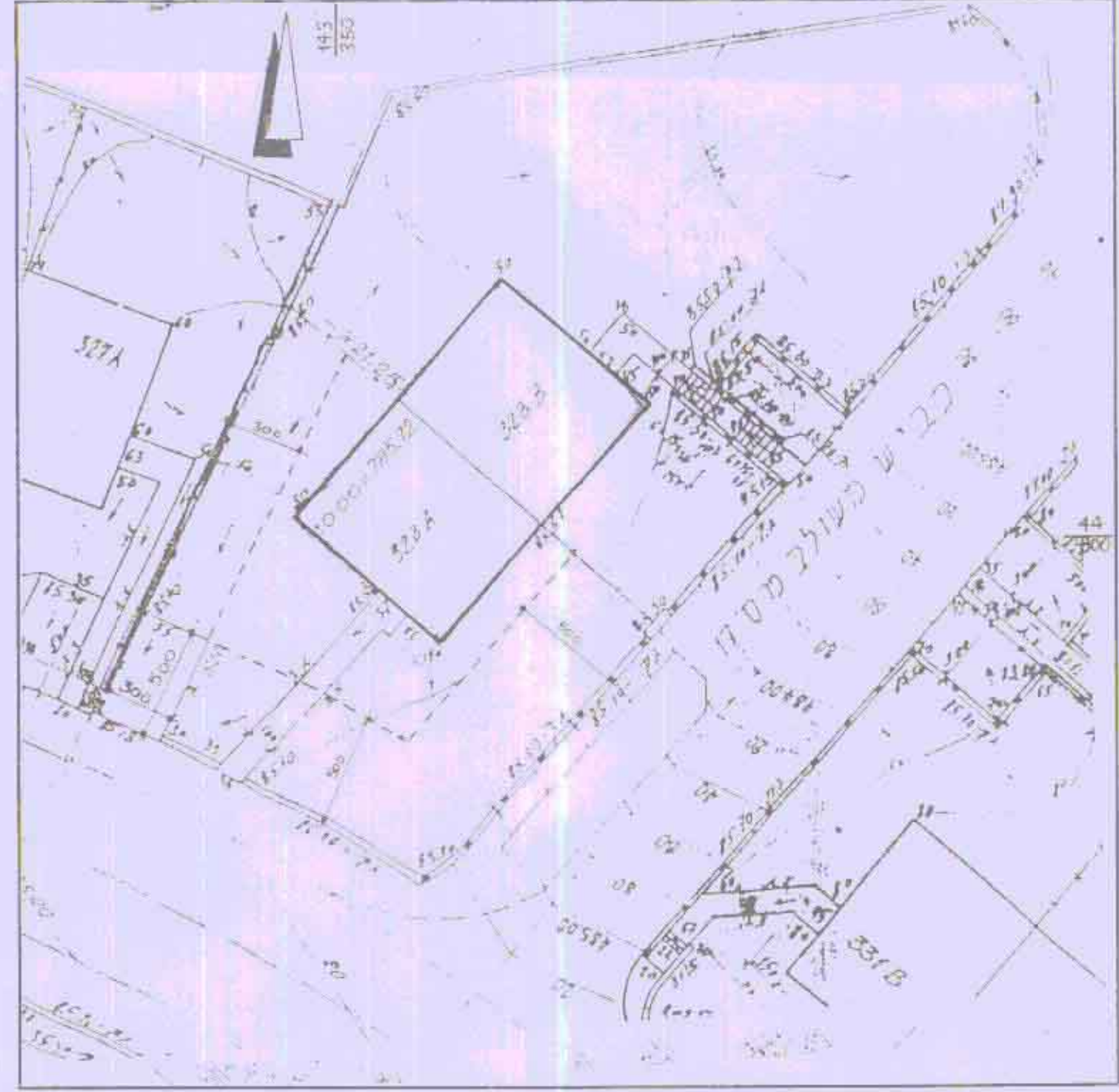
ועדה מקומית ירוחם  
26/ת/2000  
18/09/98

הודעה על אישור תכנית  
מס' 2000/ת/26  
מועצה בילקוט הפרסומים מס' 4718  
מיום 31/12/98



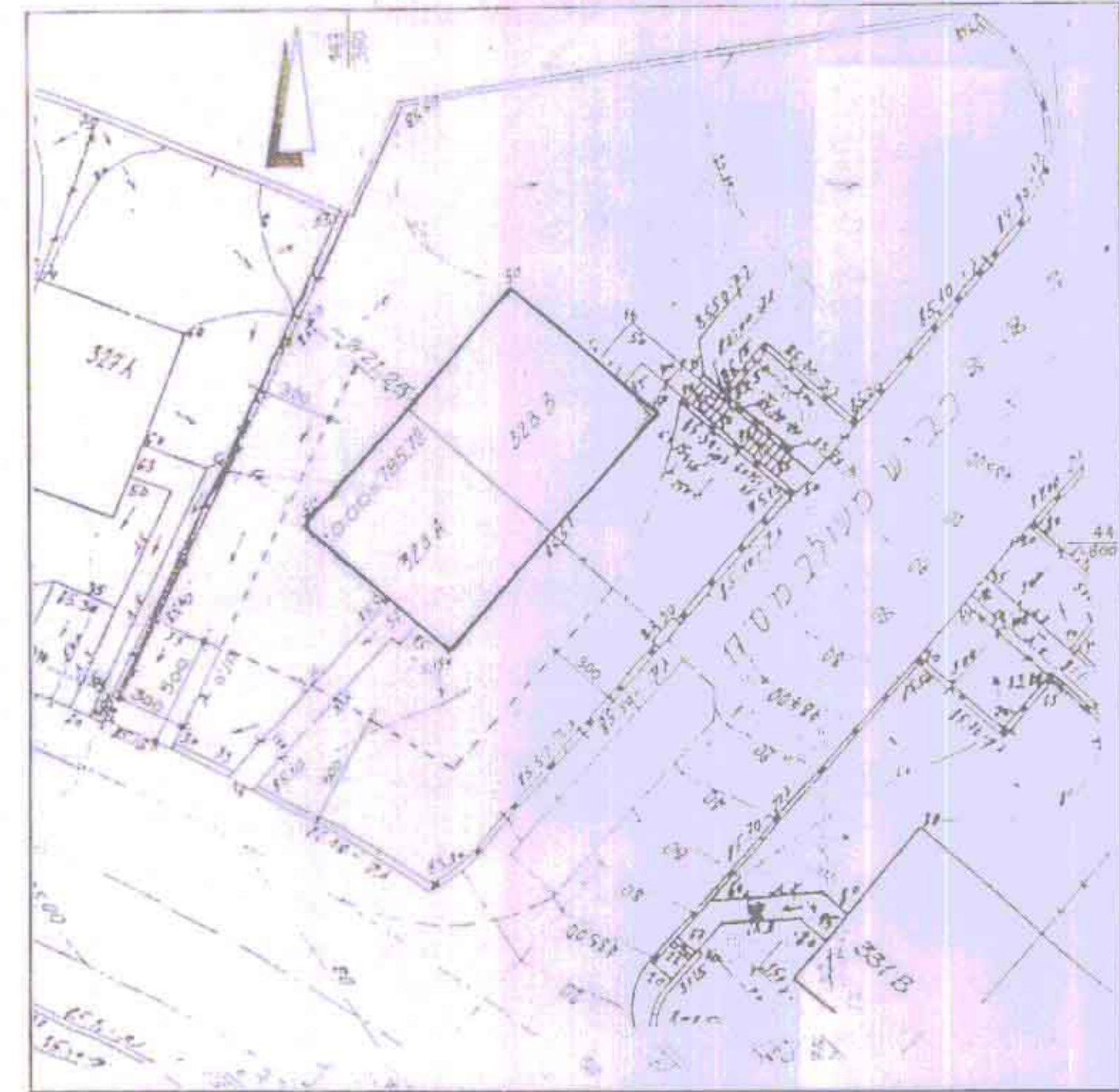
תרשים סביבה קנה מידה 1:250

תכלת אוורז שימוש ומגבלות בניה



תכנית מגרש קנה מידה 1:250

מצב קיים



תכנית מגרש קנה מידה 1:250

מצב מוצע