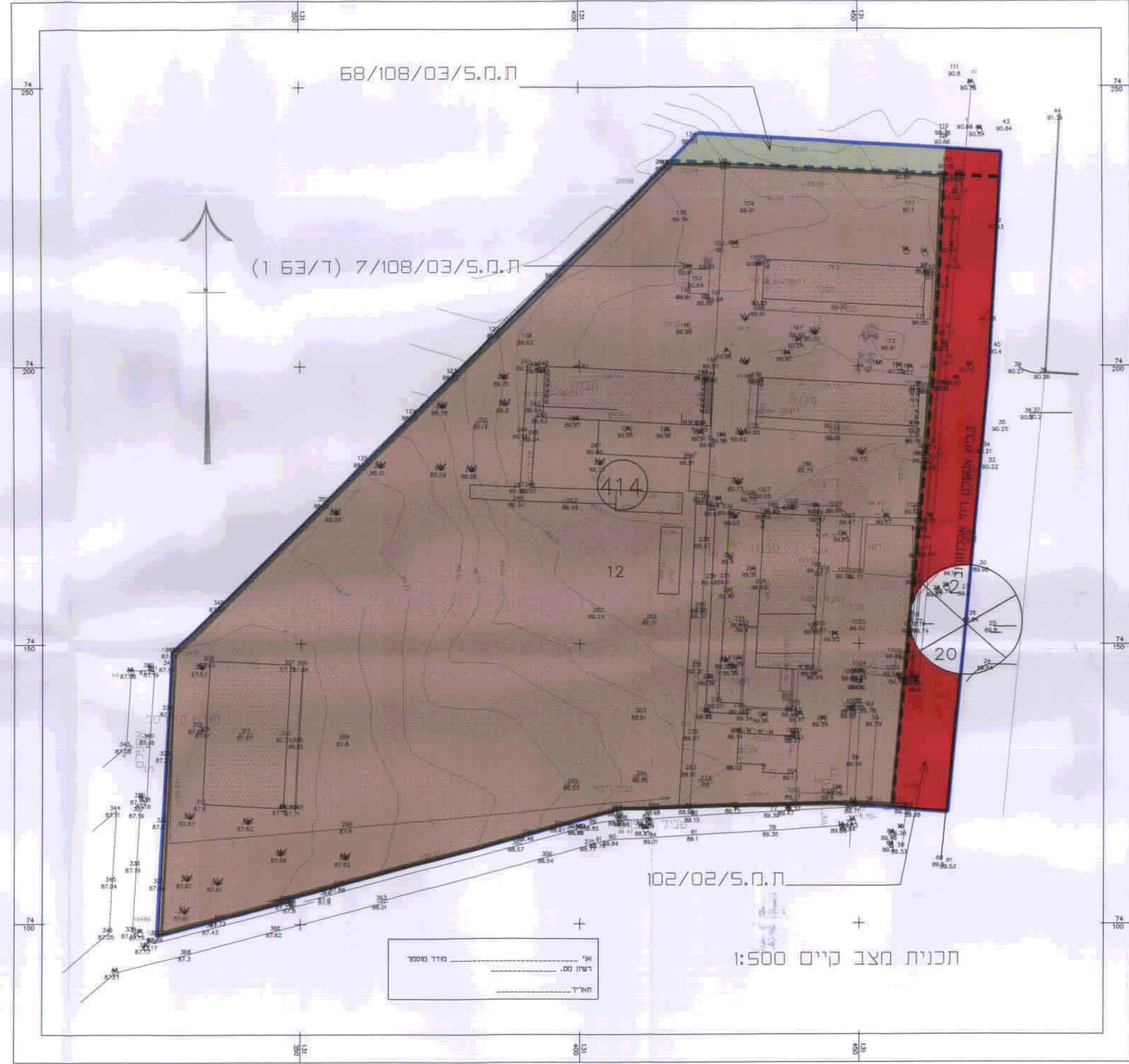
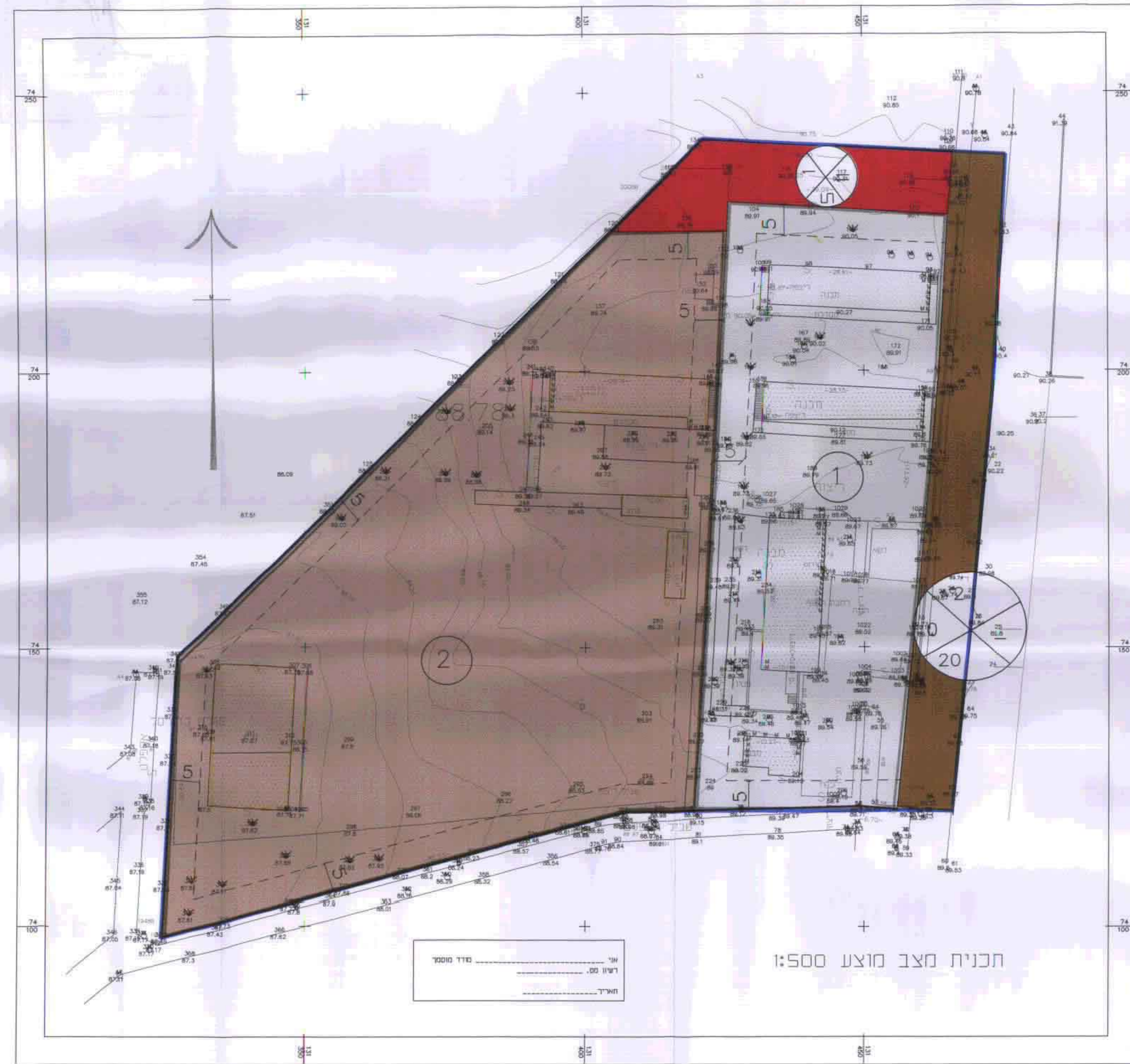


ת"א 125/108/03/5 סגור-תכנית 15/03/2015

מרחב תכנון מקומי - באר שבע  
 תכנית מפורטת מס 125/108/03/5  
 שינוי לתכנית מס 68/108/30/15

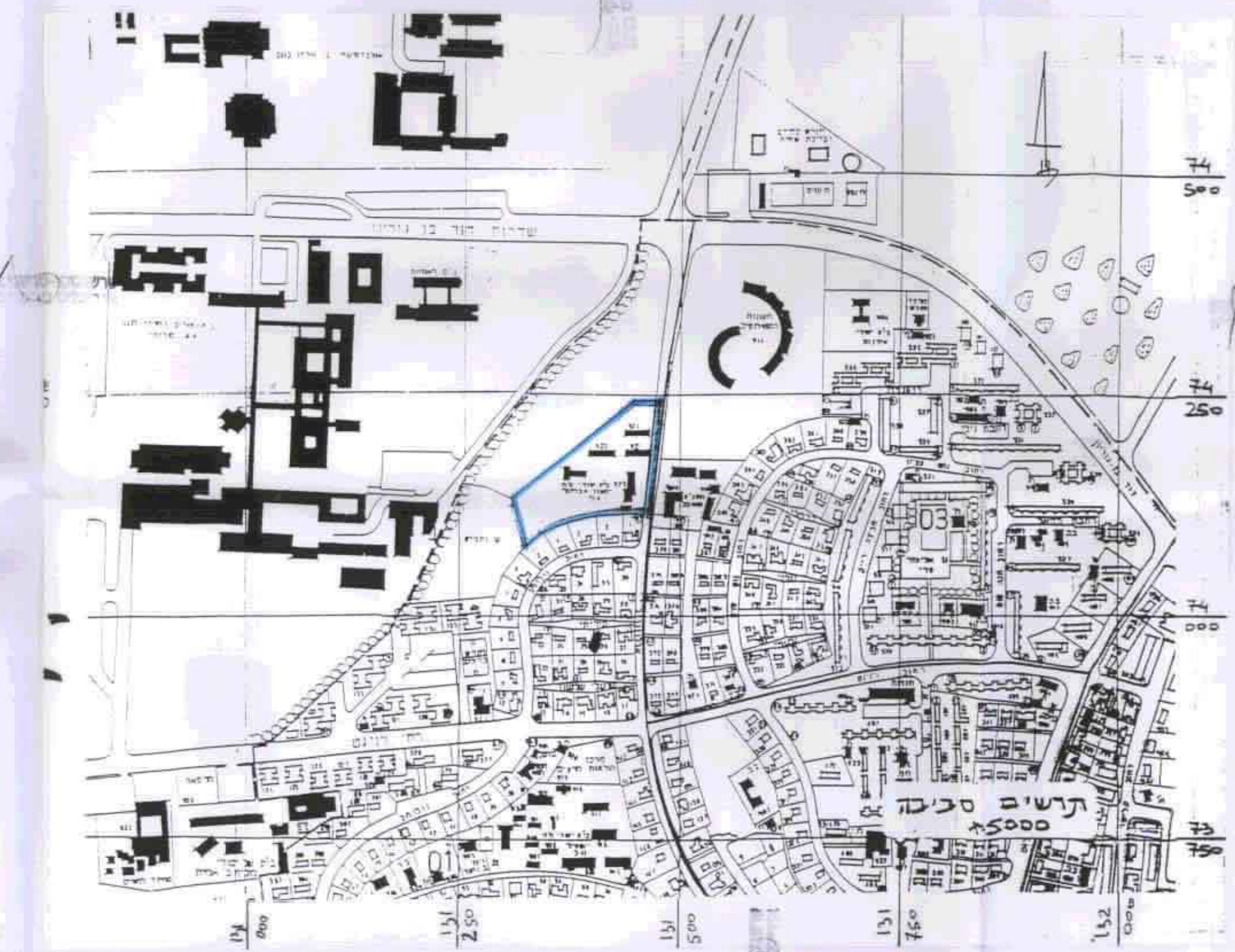
7/108/03/5 (ד/63 ו)



טבלת ייעודי הקרקע

ייעוד הקרקע	מצב קיים	מצב מוצע	השטח בדונם	מס' מוקד	השטח בדונם	מס' מוקד
שצ"פ	0.238	1.71	12.99	12.99	4.140	29.68
שטח נמני צבד	12.512	89.69	7.998	414	89.69	12.99
דרכים	1.200	8.60	1.812	8.60	1.812	12.99
אזור מסחרי	-	-	4.140	-	4.140	29.68
סה"כ	13.950	100.00	13.950	100.00	13.950	100.00

מחוז: באר שבע  
 נפה: באר שבע - שכונה ג  
 המוקד: 38127  
 בוש: 12  
 שטח התכנית: 13.950 דונם  
 בעל הקרקע: מינהל מקרקעי ישראל  
 היזום: בלי הדרום א.ב.ג. בע"מ  
 המתכנן: שרשבסקי מרש אדריכלים בע"מ (רם מרש מ.ר. 39616)  
 ק.מ.: 1: 500  
 תאריך: 26.12.97  
 עמ"ד: 4.2.99 25.1.99



- מקרא
- גבול תכנית
  - גבול תכנית מאושרת
  - דרך קיימת
  - דרך מוצעת
  - שצ"פ
  - שטח לבניני צבד
  - אזור מסחרי
  - מבנה קיים
  - מבנה קיים להריסה
  - קו בניין
  - מספר מוגדש
  - מס' דרך
  - קו בנין
  - רוחב דרך
- חתימות:

נלו הדרום א.ב.ג. בע"מ  
 מס' ח"מ 512/97/22  
 היזום

שרשבסקי מרש אדריכלים בע"מ  
 מס' ח"מ 21 כ"ר-שבע/8894  
 טלפקס 07-6270887, 627-0887  
 המתכנן