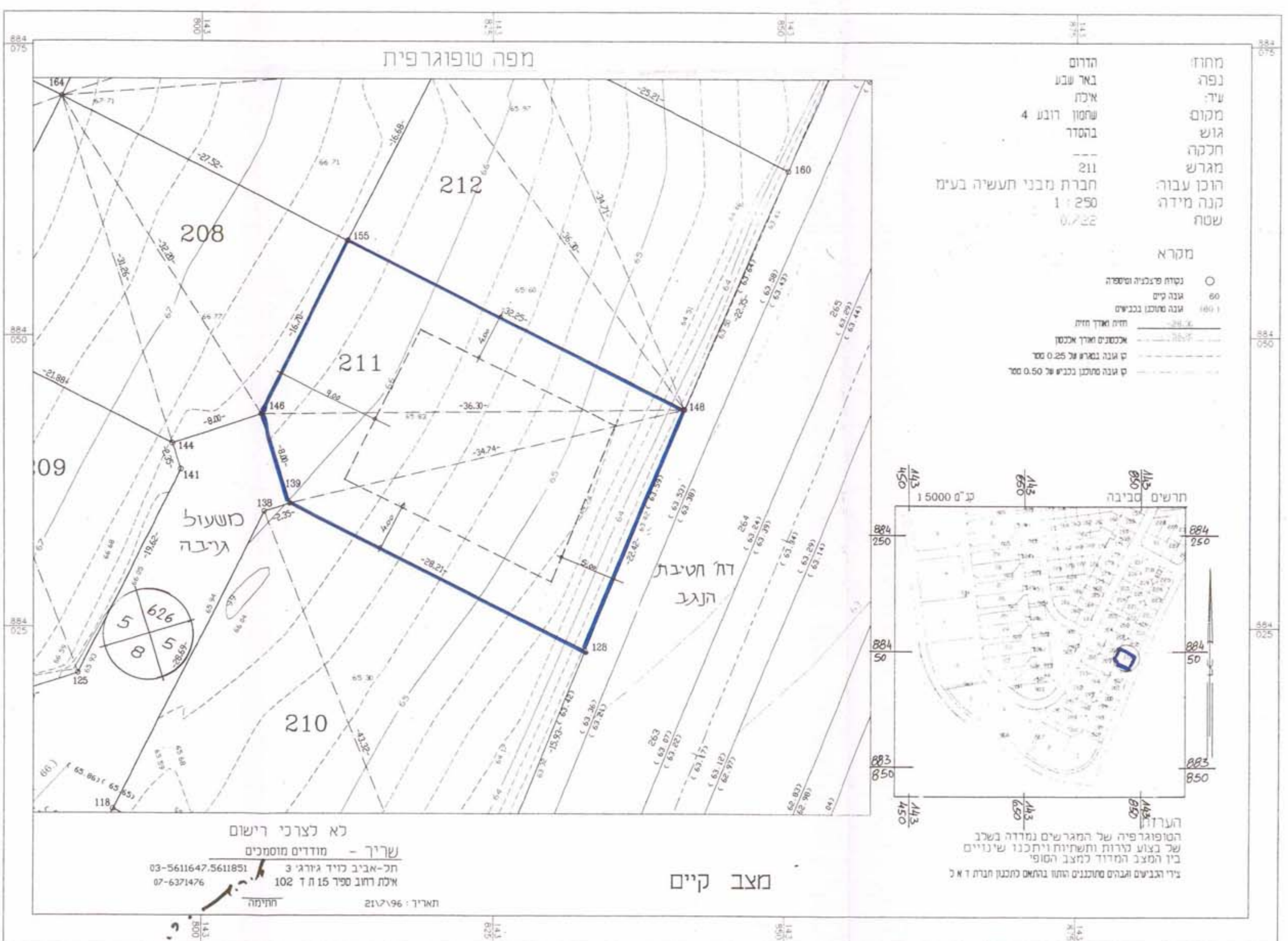
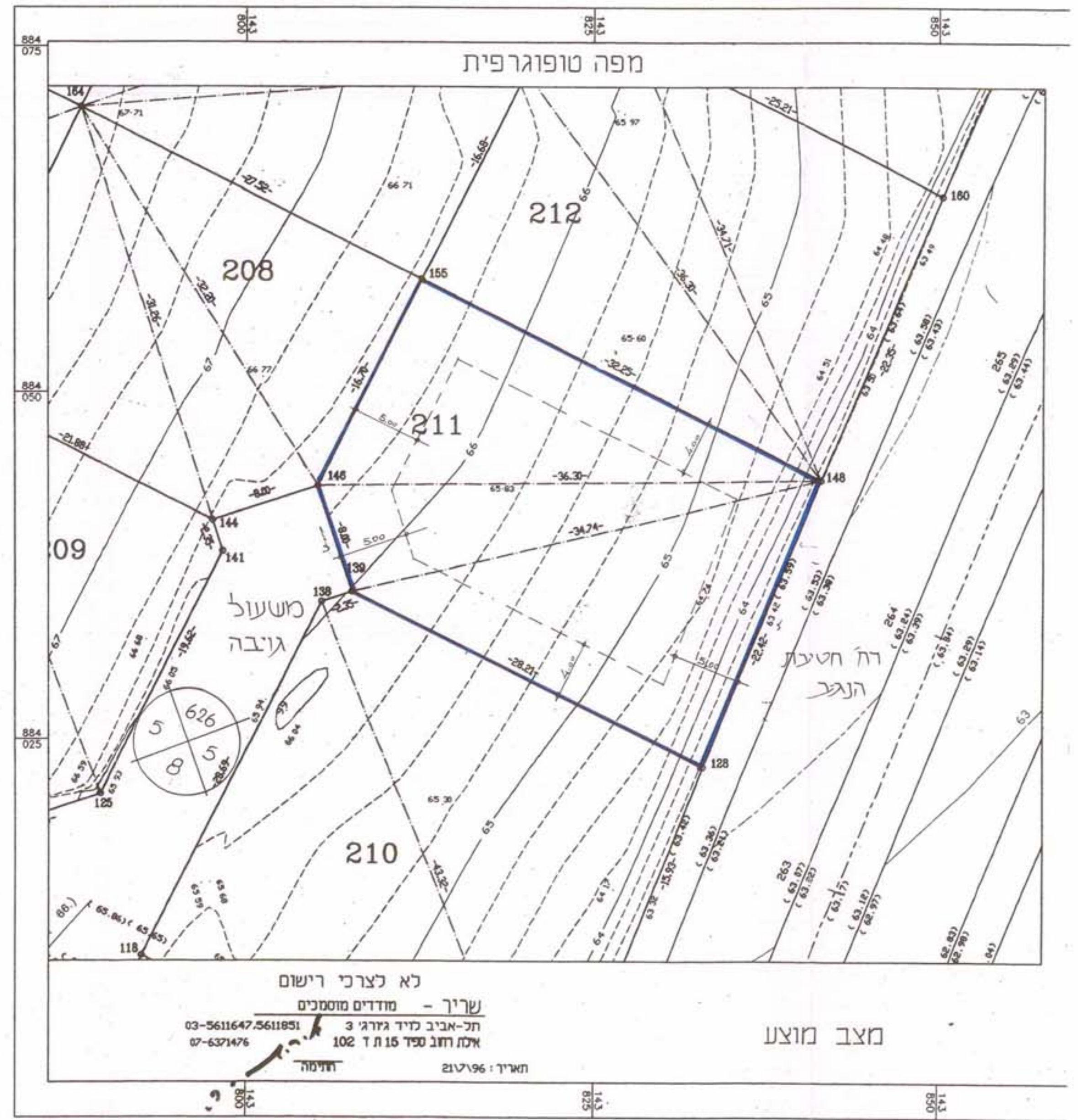


ועדה נוקווית אילת  
 ת.ד. 3055 אילת - 814199  
 ת.ד. 3055 אילת - 814199  
 ת.ד. 3055 אילת - 814199

אריאל רוקח

הדעה של אשד הברזל מס' 211/99  
 מוסמך בעיניו מס' 211/99  
 ובנייתו מס' 211/99  
 ובנייתו מס' 211/99



חתימות

בעל הקרקע: \_\_\_\_\_

היזם: \_\_\_\_\_

ועדה מקומית: \_\_\_\_\_

ועדה מחוזית: \_\_\_\_\_

המתכנן: יונתן פרגון  
 אדריכל



הערה:  
 הטופוגרפיה של המגרשים נמדדה בשלב  
 של בצע כרדה ותשתיות ותכנון שנייים  
 בין המצב המודד למצב הישן