

מחוז הדרום  
מרחב תכנון מקומי - שמעונים

תכנית מפורטת מס' 13/152/03/7  
שינוי לתכניות מפורטות מס' 152/03/7, 4/152/03/7  
מושב שדה ניצן

קנה מידה 1 : 2500  
תאריך 25-01-2000  
מחוז הדרום

נפה: באר שבע  
מקום: מושב שדה-ניצן, מ.א. אנשכול  
גושים וחלקות:  
100296 חלקה 16 (חלק), 100299 חלקה 16 (חלק), 100333  
שטח התכנית: כ-1100 דונם

היוזם: מושב שדה-ניצן  
בעל הקרקע: מנהל מקרקעי ישראל  
המחנן: אדריכלים יעקוב קסלר, חיים פלמן

**טבלת שטחים**

מחצית	שטח ב'א	שטח ב'ב	שטח ב'ג	שטח ב'ד
מחצית א	9.26	101.839	-	-
מחצית ב	-	-	10.43	114.660
מחצית ג	5.37	59.050	-	-
מחצית ד	-	-	0.72	7.936
מחצית ה	4.85	53.305	-	-
מחצית ו	2.75	30.189	-	-
מחצית ז	0.44	4.896	1.27	13.992
מחצית ח	-	-	2.77	30.485
מחצית ט	1.19	13.056	-	-
מחצית י	15.61	171.655	8.11	89.115
מחצית יא	49.39	542.931	62.98	692.428
מחצית יב	7.96	87.542	10.60	116.531
מחצית יג	3.18	34.919	-	-
מחצית יד	-	-	3.12	34.235
סה"כ	100.00%	1099.382	100.00%	1099.382

- מקרא:**
- גבול התכנית מאושרת
  - גבול התכנית
  - אזור מגורים בישב חקלאי
  - אזור מגורים
  - אזור מגורים א'
  - אזור מגורים למתנדבים
  - אזור מגורים מיוחד
  - אזור משולב מגורים/שטח
  - שטח לבנייה ציבור
  - שטח למבני משק
  - שטח ספורט
  - שטח ציבורי פתוח
  - שטח חקלאי
  - דרך מוצעת
  - דרך קיימת
  - שביד להוכיח רגל (שטח מוגן)
  - דרך לביטול
  - מבנה להריסה
  - חניה
  - גבול גוש

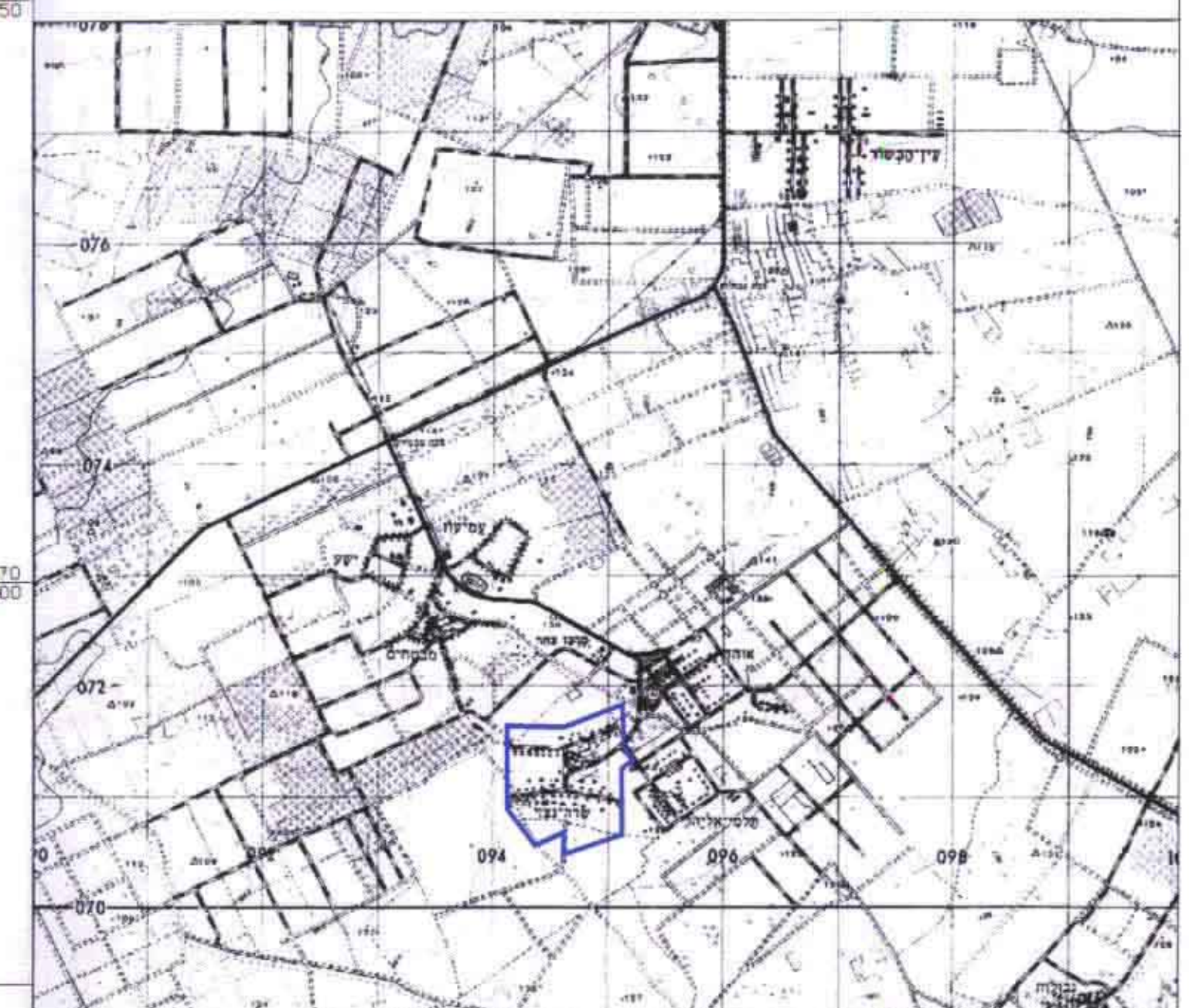
מס' דרך  
קו בנין  
רוחב דרך

**חתימות:**

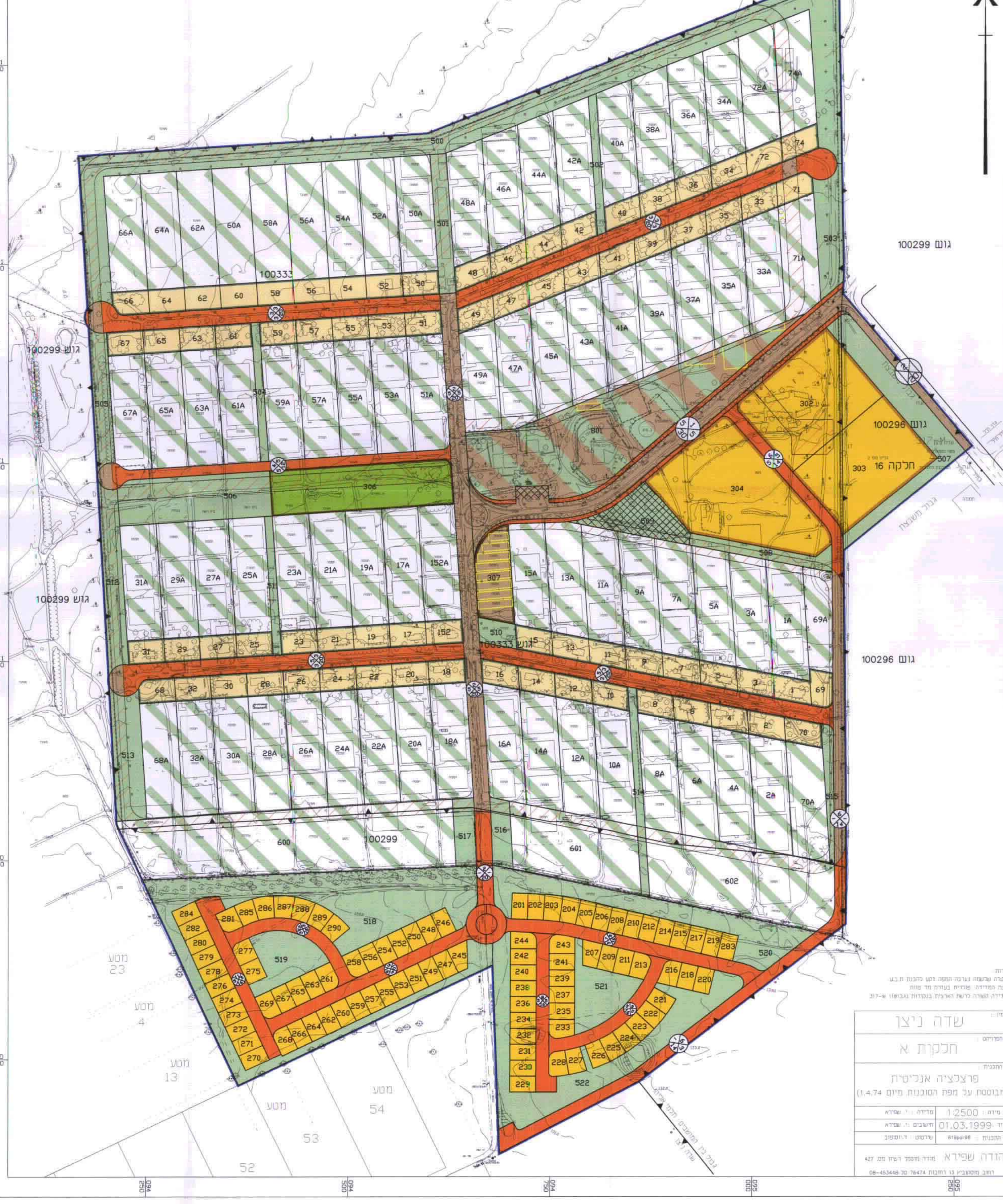
משרד הפנים מחוז הדרום  
אדריכל מוסמך  
התורה המחייבת להחנן ולבנות תוכנית  
ביום 25/01/2000

הודעה על אישור תכנית מס' 13/152/03/7  
ביום 25/01/2000

**תרשים סביבה**



**שדה ניצן מוצב מוצע ק.מ. 1:2500**



**טבלת מגרשים**

מס' חלקה	שטח	מס' חלקה	שטח	מס' חלקה	שטח	מס' חלקה	שטח
1A	6.478	36A	6.478	71A	6.478	106A	6.478
2A	6.478	37A	6.478	72A	6.478	107A	6.478
3A	6.478	38A	6.478	73A	6.478	108A	6.478
4A	6.478	39A	6.478	74A	6.478	109A	6.478
5A	6.478	40A	6.478	75A	6.478	110A	6.478
6A	6.478	41A	6.478	76A	6.478	111A	6.478
7A	6.478	42A	6.478	77A	6.478	112A	6.478
8A	6.478	43A	6.478	78A	6.478	113A	6.478
9A	6.478	44A	6.478	79A	6.478	114A	6.478
10A	6.478	45A	6.478	80A	6.478	115A	6.478
11A	6.478	46A	6.478	81A	6.478	116A	6.478
12A	6.478	47A	6.478	82A	6.478	117A	6.478
13A	6.478	48A	6.478	83A	6.478	118A	6.478
14A	6.478	49A	6.478	84A	6.478	119A	6.478
15A	6.478	50A	6.478	85A	6.478	120A	6.478
16A	6.478	51A	6.478	86A	6.478	121A	6.478
17A	6.478	52A	6.478	87A	6.478	122A	6.478
18A	6.478	53A	6.478	88A	6.478	123A	6.478
19A	6.478	54A	6.478	89A	6.478	124A	6.478
20A	6.478	55A	6.478	90A	6.478	125A	6.478
21A	6.478	56A	6.478	91A	6.478	126A	6.478
22A	6.478	57A	6.478	92A	6.478	127A	6.478
23A	6.478	58A	6.478	93A	6.478	128A	6.478
24A	6.478	59A	6.478	94A	6.478	129A	6.478
25A	6.478	60A	6.478	95A	6.478	130A	6.478
26A	6.478	61A	6.478	96A	6.478	131A	6.478
27A	6.478	62A	6.478	97A	6.478	132A	6.478
28A	6.478	63A	6.478	98A	6.478	133A	6.478
29A	6.478	64A	6.478	99A	6.478	134A	6.478
30A	6.478	65A	6.478	100A	6.478	135A	6.478
31A	6.478	66A	6.478	101A	6.478	136A	6.478
32A	6.478	67A	6.478	102A	6.478	137A	6.478
33A	6.478	68A	6.478	103A	6.478	138A	6.478
34A	6.478	69A	6.478	104A	6.478	139A	6.478
35A	6.478	70A	6.478	105A	6.478	140A	6.478

**מוצב קיים ק.מ. 1:5000**



שדה ניצן  
חלקות א'  
פרצקציה אנטיטית  
(מבוססת על מפה הטובנות מיום 1.4.74)  
מס' חלקה: 1:2500  
תאריך: 01.03.1999  
מס' תכנית: 13/152/03/7  
יהודה שפירא  
רשם: 08-453448-30