

מרחב תכנון מקומי רהט

תוכנית מפורטת מס': 2066/מק/17
 בסמכות ועדה מקומית עפ"י סעיף 62א (א) 4 לחוק.
 שיעור לתוכנית מפורטת מס': 17/במ/167
 יעוץ: רהט, שבועה 11

מחנ: יורדן
 נבח: כחמי עשר
 מספר: 100231/א
 תוקף: 5 בה"ק
 משרד: 51
 ענף תכנון: 985

בעל הקרקע: מנהל מקרקעי ישראל

יום החתימה: ארכיטקטורה מחמד ת"י 024719056 רחפ 20/2
 ארכיטקטורה צחי צחי ת"י 059442863 רחפ 20/2

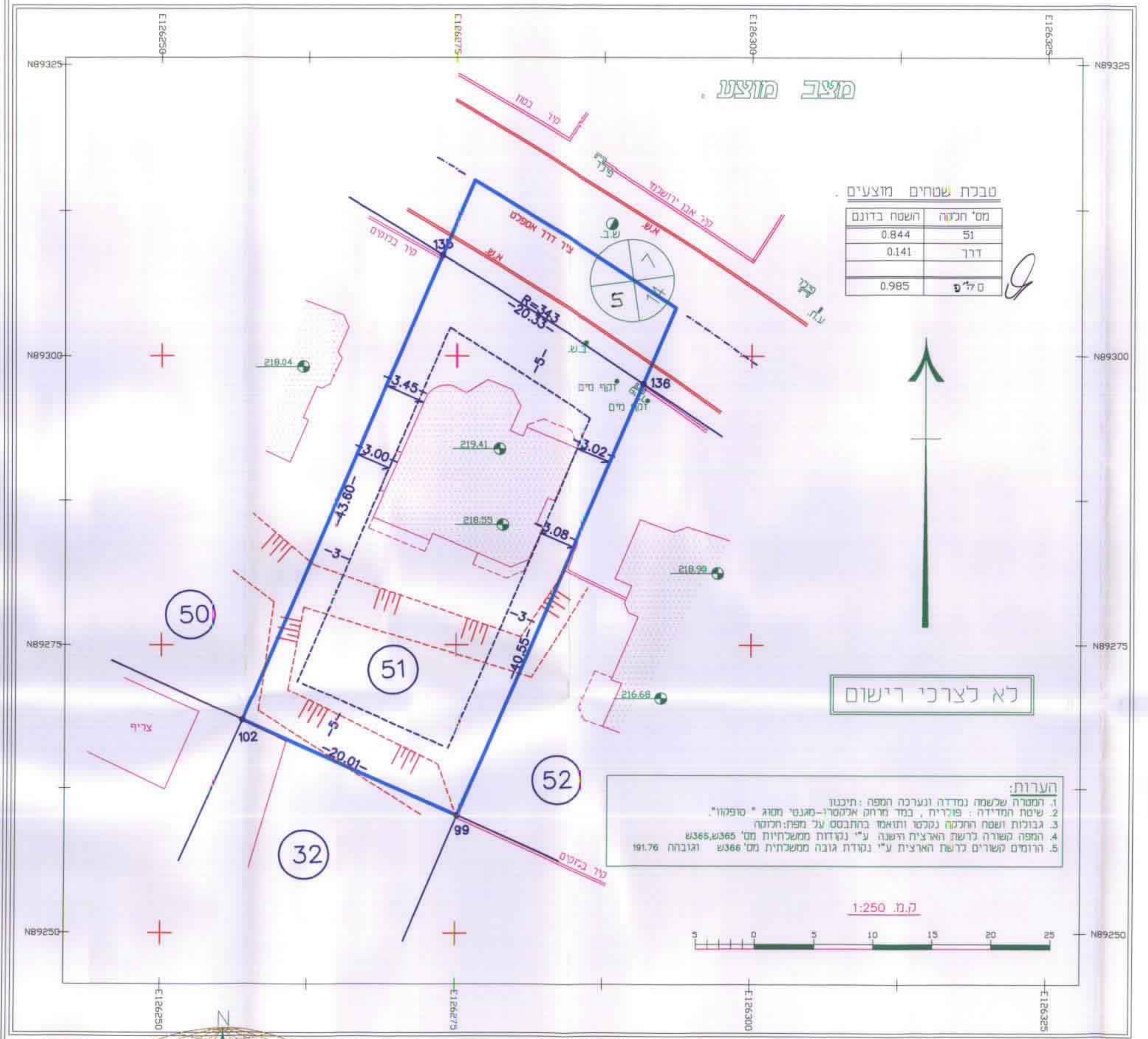
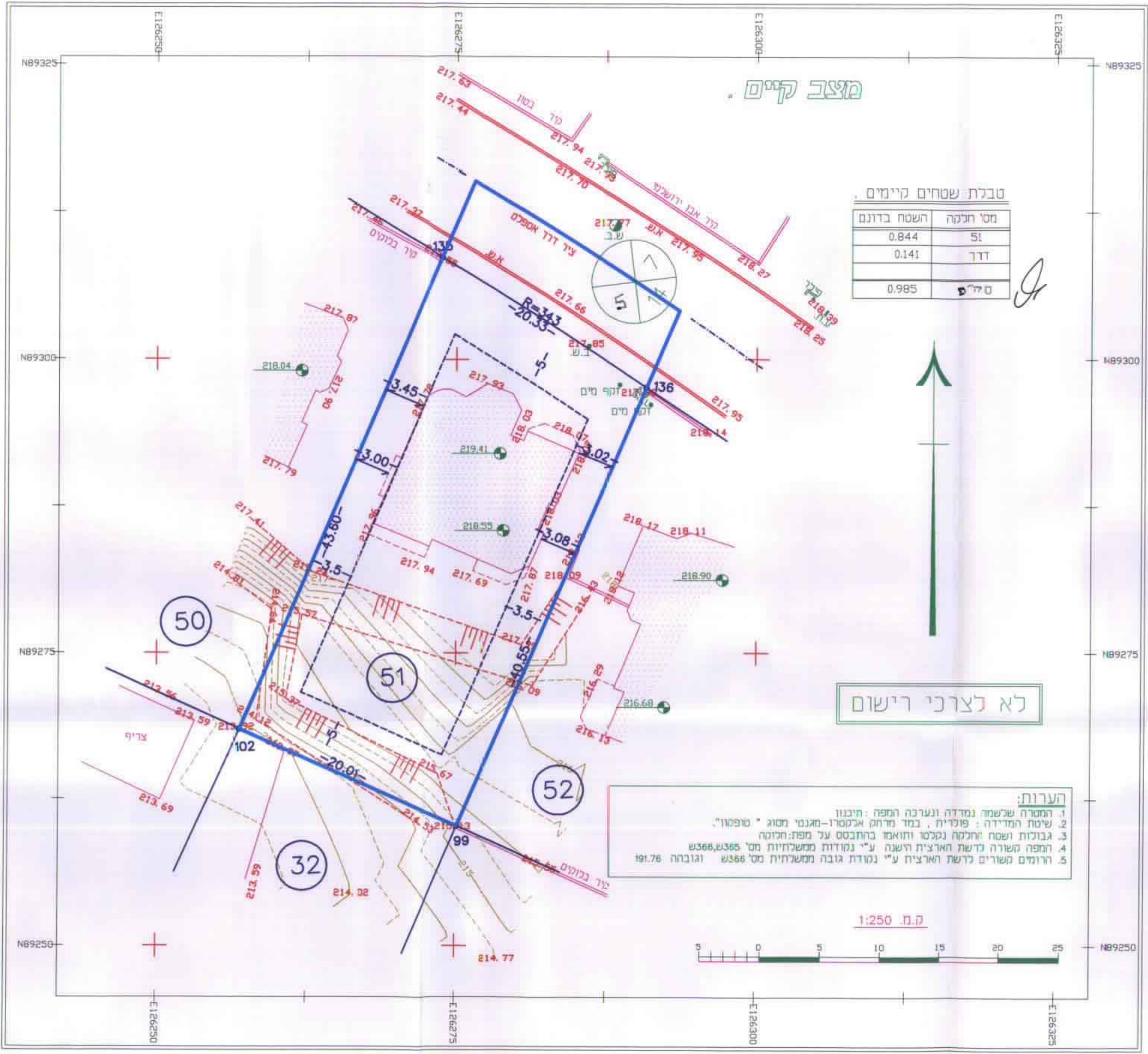
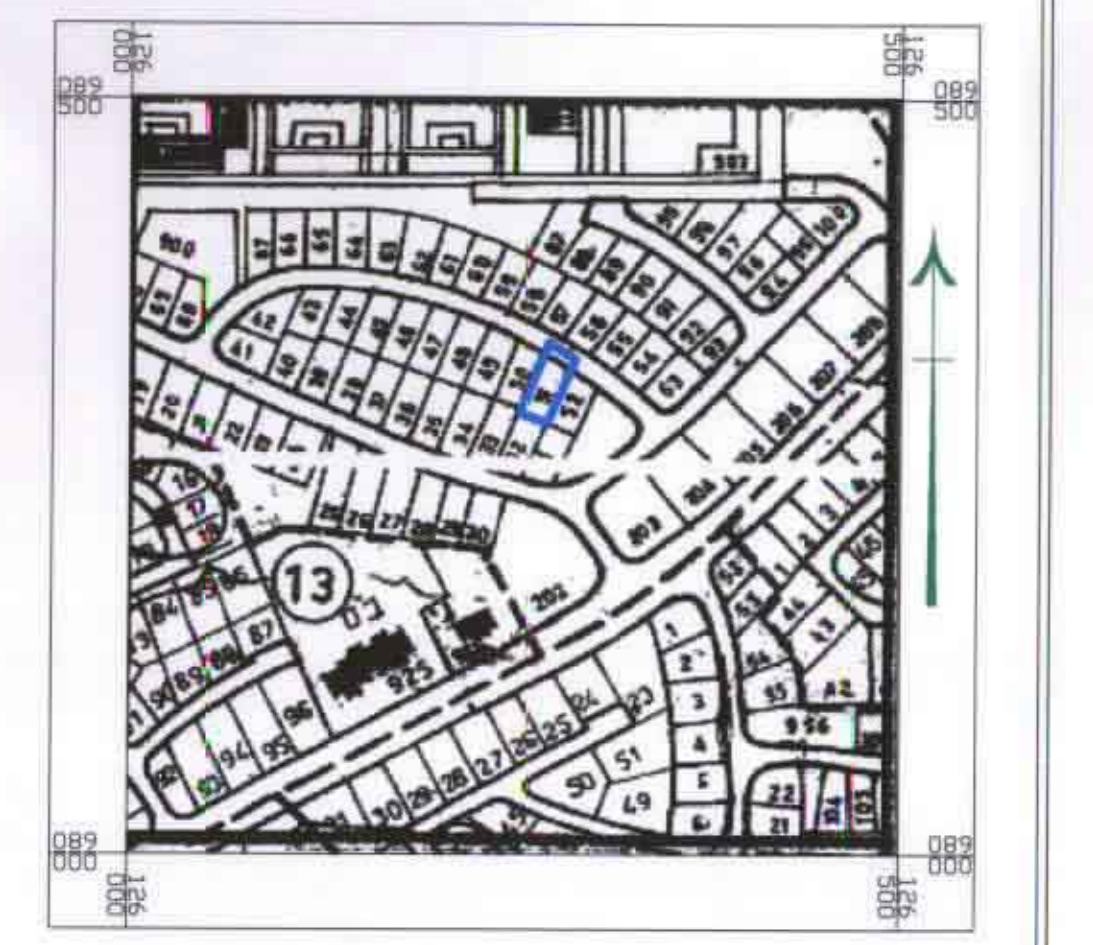
החתימה: א. עזרי, מחנטי ארזי (מ-41600) | מרד מספר (מ-792)
 רחפ, שבועה 33, בית 23, מלשקס: 07-9910649

תאריך: 2-2-2000
 קנה מידה: 1:250
 מקרא:
 קו גבול תוכנית
 קו גבול מרש
 ציר דרך
 קו בנין
 מספר דרך
 קו בנין מודד
 רוחב דרך

הודעה על אישור תוכנית מס' 2066/מק/17
 מרשמו בעתון פאג' ביום 18.1.02
 ובועתון פא אלוט ביום 18.1.02
 ובועתון נקומי גז ביום 13.1.02

הודעה על אישור תוכנית מס' 2066/מק/17
 מרשמו בילקוט חרמטום מס' 5041
 מיום 24.12.01 פג 232

תרשים סביבה: ק.מ. 1:5,000



הערות:
 1. המטרה שלשמה נמדדה ונערכה המפה: תכנון
 2. שיטת המדידה: פולידי, במד מרחק אלקטרו-מגנטי מסוג * סופטווי*
 3. גבולות ושטח החלקה נקבעו ותואמו בהתבסס על מפת-הרמה
 4. המפה משורה לרשת הארצית והשנה ע"י נקודות משלדות מס' 3366, 3365 ו-191.76
 5. הרומים קשורים לרשת הארצית ע"י נקודת גובה משלדות מס' 3366 והגובה 191.76



חתימת המתכנן
 חתימת הועדה המקומית
 חתימת בעל הקרקע

שם היודם
 איכנמאלת מחמד
 איכנמאלת זוהרה
 חתימת היודם