

התוכנית נכנסה לתוקף ב- 21.7.02
 מוקד התכנון והנדסה תכנון - 1989
 26/128/03/5
 מוקד התכנון והנדסה תכנון - 1989
 26/128/03/5

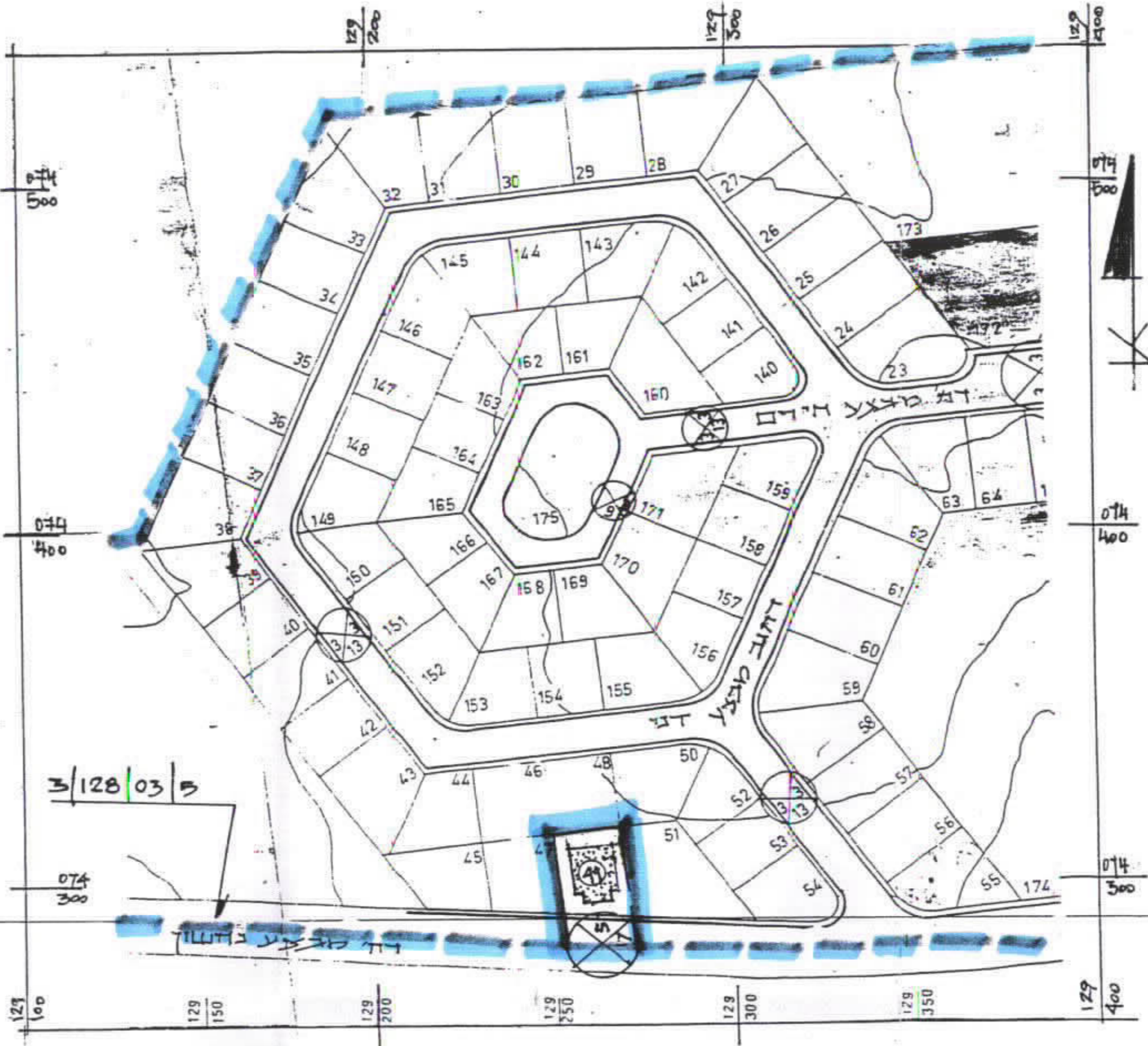
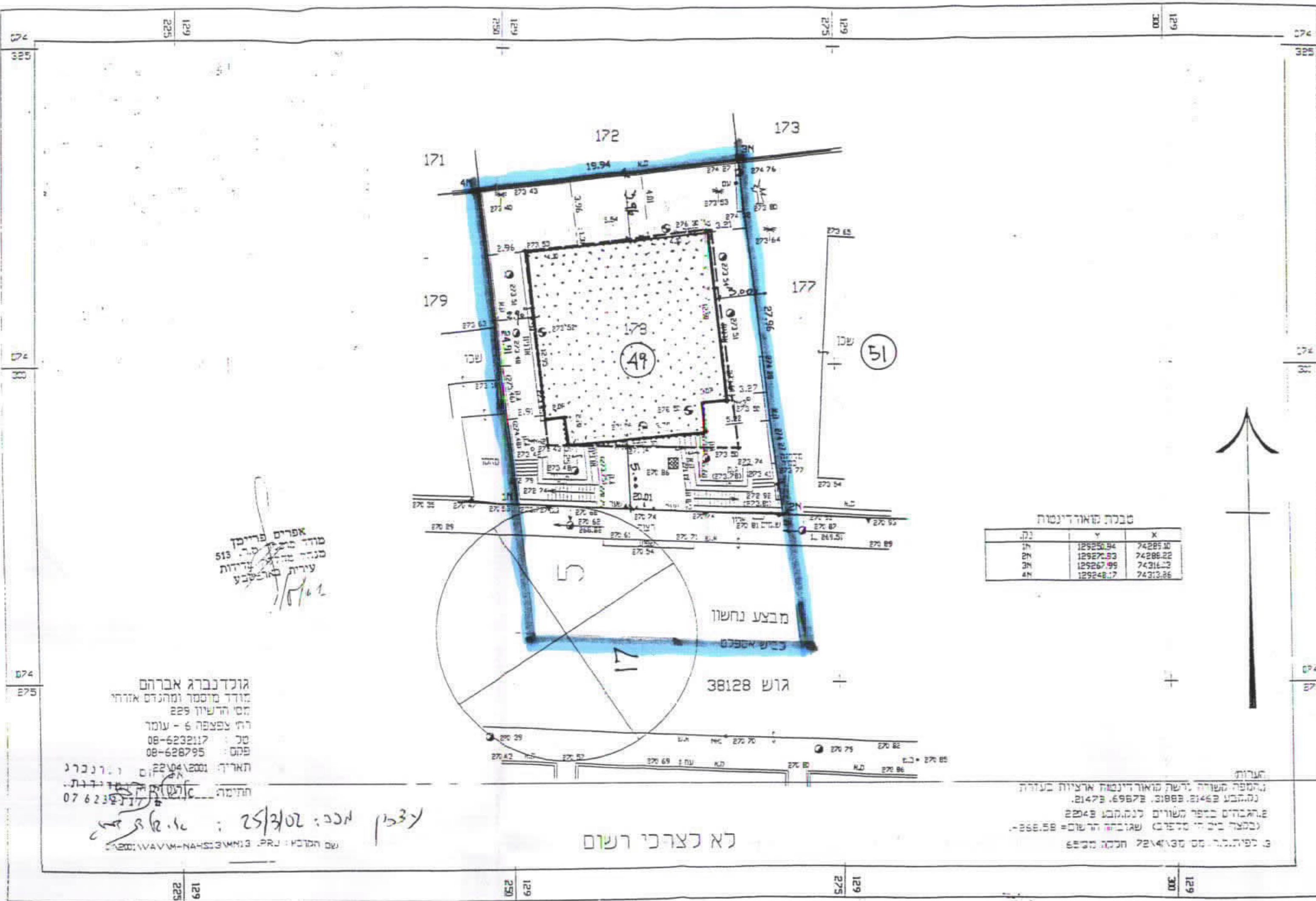
העיר פתח תקווה
 מוקד התכנון והנדסה תכנון - 1989
 מודתב תכנון מוקדו בחדר שבע

תכנית מפורטת מס. 26/128/03/5
 שנוי לתכנית מפורטת מס. 26/128/03/5

מחוז: תל אביב
נפה: תל אביב
מקום: גוש 1507
גוש: 38000
חלקה: 5
שטח: 170 מ"ר
בעל הקרקע: מלחה אלוש, ב.ו.י.
מוגיש התכנית: מלחה אלוש, דה' שי עגנון אפ"ש.
עורך התכנית: ד"ר יוחנן ווד, טורגס, מיכר.
ק.מ.: 4:150
תאריך: 2002

בעל הקרקע מליש התכנית
 גורדן התכנית

28.6.02



מצב ארץ חצונו ארץ 1:250

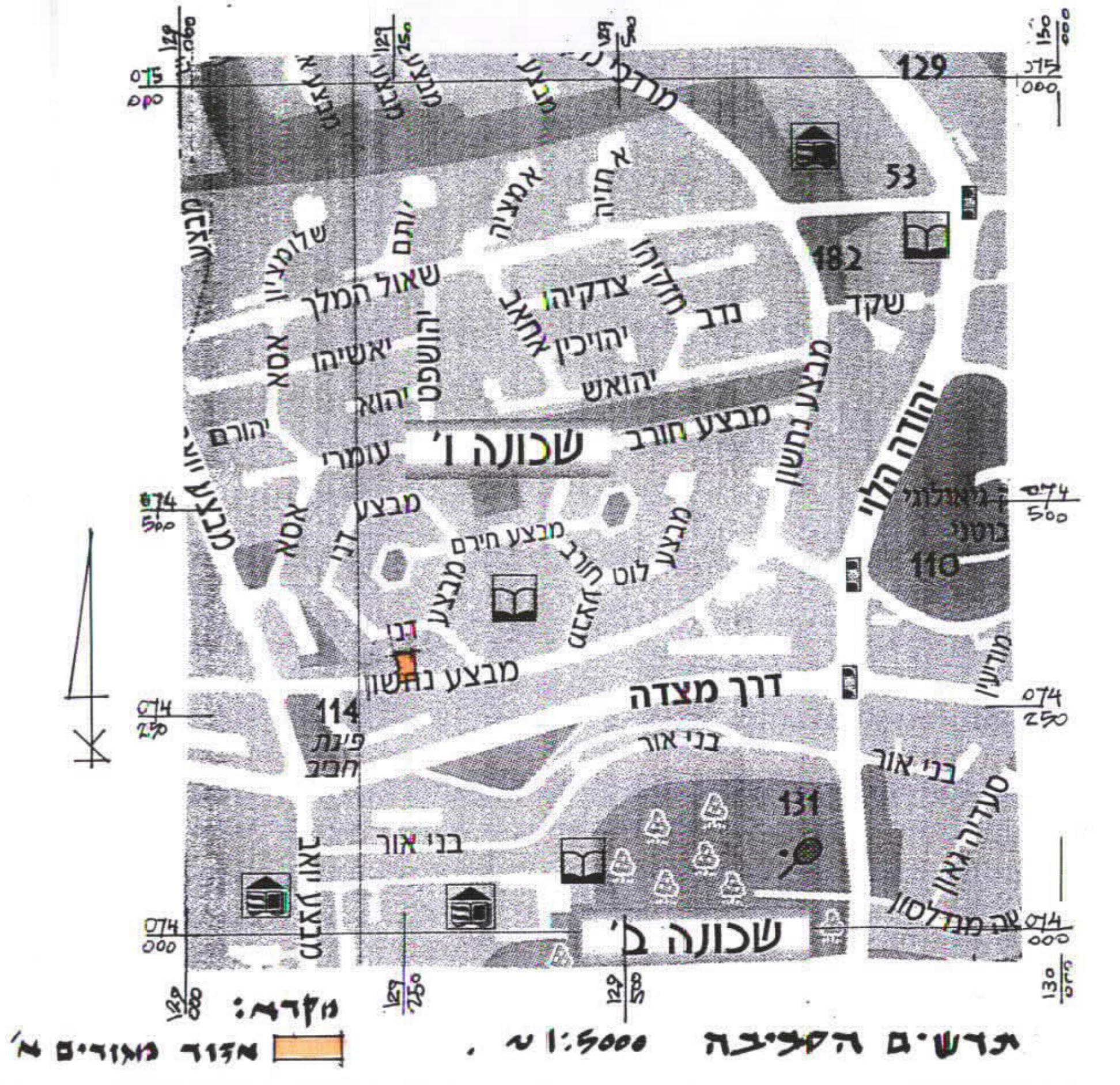
מצב ארץ ארץ 1:150

טבלת השוואה

| יחיד | מוצב קיים | | מוצב מוצע | |
|-----------|-----------|-------|-----------|-------|
| | שטח מ"ר | % שטח | שטח מ"ר | % שטח |
| מגורים א' | 475 | 73.6 | 529 | 79.7 |
| דרך | 170 | 26.4 | 170 | 24.3 |
| סה"כ | 645 | 100 | 699 | 100 |

בתכנית אף על פי שטח המגורים ב 475 מ"ר
 מאוזן יותר הוסדד רשום הגוש והוא לוקח עלטען
 ע"י עובדת תכנית לצדדי. רשום שאושרה זכה
 בקצו ששלה המגודש וגו' 24% מ"ר

מקדמה:
 גבול התכנית
 גבול תכנית מאושרת
 מבנה קיים
 מספר מגדש
 קו בנין
 קו בנין הדרך



תדשים המדינה 1:5000