

13/22 מס' 13/22
 25/11/22

לשכת התכנון המקומית
 בכיכר רבינו יצחק הכהן קורטוב
 25.11.2022
 נתקבל

**מרחב תכנון מקומי נתיבות
 תכנית מפורטת מס' 125/03/22
 תכנית איחוד וחלוקת מגרשים בהסכמת בעלים
 שינוי לתכנית מס' 146/במ/22**

מושרד התכנון ורשות המבנה תשכ"ב - 1985
 אישור תכנית מס' 13/22
 תעודת התחייבות לזמן ולמדינה והחלפת
 בזמן 100279/1
 משרד התכנון והבניה תשכ"ב - 1985
 אישור תכנית מס' 13/22

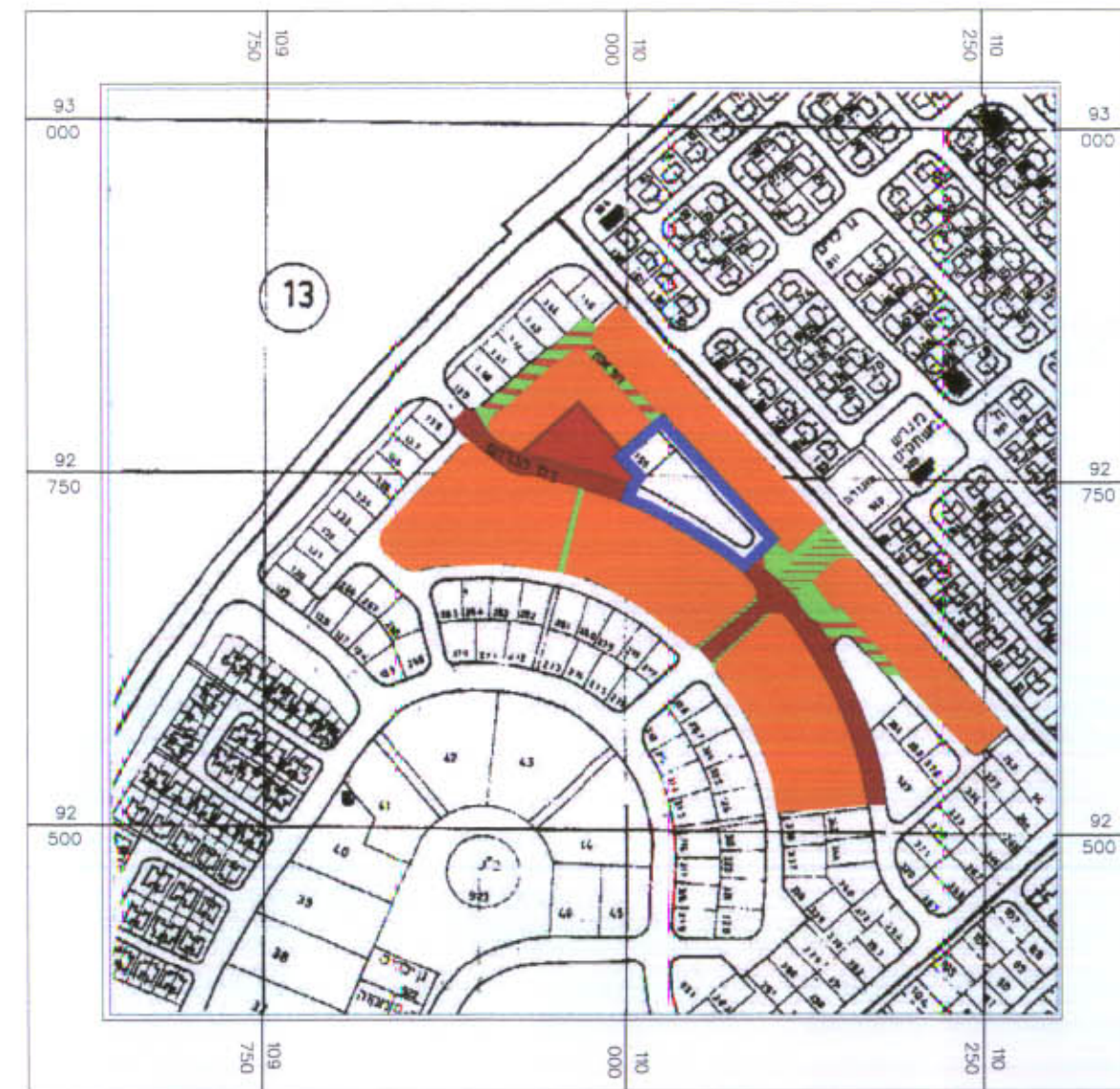
מחוז : הדרום
 נפה : באר-שבע
 מקום : נתיבות, שכ' קרית מנחם
 גוש : 100279/1
 חלקה : 1 ו(חלק)
 מגרש : 159, 731, 802 (חלק)
 המגיש : ברוך חדד, רח' אלון
 בעל הקרקע : מ.מ.י, ברוך חדד.
 עורך התכנית : אד"ר רבינוביץ ויקוסר, רח' עבדת 12, ג.ש.
 מס רשיון : 26019
 שטח התכנית : 3526 מ"ר
 תאריך : נובמבר 2000
 דצמבר 2001
 אפריל 2002
 יוני 2002

חתימת המגיש
 חתימת מודד מוסמך
 חתימת עורך התכנית

שטרות נושה - מודד מוסמך
 גבאי מדידות ויעוץ במקרקעין
 ג' 55 ר' 1
 משרד הנדסה 133 סני' 442294-07

מקרא

- גבול התכנית
- מבנה קיים
- קו בניין
- דרך קיימת
- אזור מגורים א'
- שטח ציבורי פתוח
- דרך משולבת
- מספר מגרש
- מס' חלקה
- מספר הדרך
- קו בניין
- רוחב הדרך
- דרך לביטול



תרשים סביבה קנ"מ 1:5000

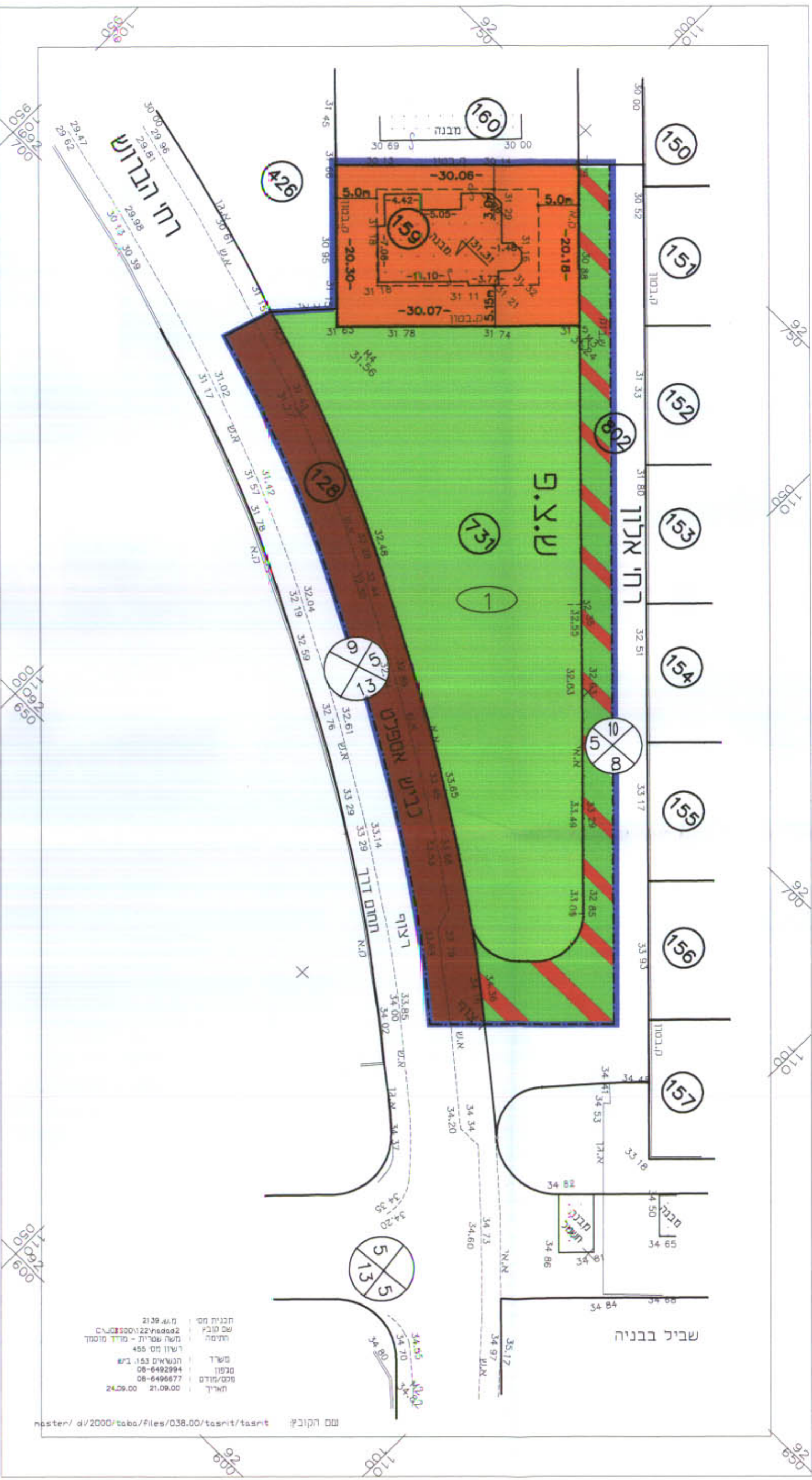
- דרך קיימת או מאושרת
- דרך לבטול
- שטח לבניני ציבור
- גבול התכנית
- אזור מגורים א'
- שטח ציבורי פתוח
- דרך משולבת

טבלת שטחים

מצב מוצע			מצב קיים		
מס' גוש	שטח (מ"ר)	%	מס' מגרש	שטח (מ"ר)	%
731	1634	52	731	1903	54
128	540	15	128	540	15
802	543	16	802	543	16
159	609	17	159	540	15
סה"כ	3526	100	סה"כ	3526	100

טבלת הקצאות

מצב מוצע			מצב קיים		
מס' גוש	שטח	מס' מגרש	שטח	מס' מגרש	מס' חובר
159	540	159	540	159	100279/1
731	1903	731	1903	731	100279/1
802 (חלק)	543	802 (חלק)	543	802 (חלק)	100279/1
128 (חלק)	540	128 (חלק)	540	128 (חלק)	100279/1
סה"כ	3526	סה"כ	3526	סה"כ	100279/1



מצב מוצע קנ"מ 1:500



מצב קיים קנ"מ 1:500