

ת.ת. 25/169/03/5
 אישור תכנית מפורטת מס' 25/169/03/5
 תוכנית מפורטת מס' 25/169/03/5
 משרד המרחב והתשתיות
 משרד המרחב והתשתיות

מרחב תכנון מקומי באר שבע
 תכנית מפורטת מס' 25/169/03/5
 שינוי לתכנית מפורטת מס' 25/169/03/5

מחוז : הדרום
 נפה : באר-שבע
 מקום : באר-שבע, שכ' א'
 גוש : 38070
 חלקה : 58, 93 (חלק), 104 (חלק)
 המגיים : איגוד לוי, רח' ביאליק 14, שכ' א', ב"ג, רשיון מס' 26019

בעל הקרקע : מ.מ.י. וזגורי אברהם ודורה, אזולאי דניס, חזן מושי ושולה, לוי איגור ואינגה
 עורך התכנית : אד"ר רבינוביץ' ויקסור, רח' עבדת 12, ב"ג

שטח התכנית : 1059.4 מ"ר
 תאריך : אפריל 2000
 אוגוסט 2001
 יולי 2002
 אוקטובר 2002
 יולי 2003

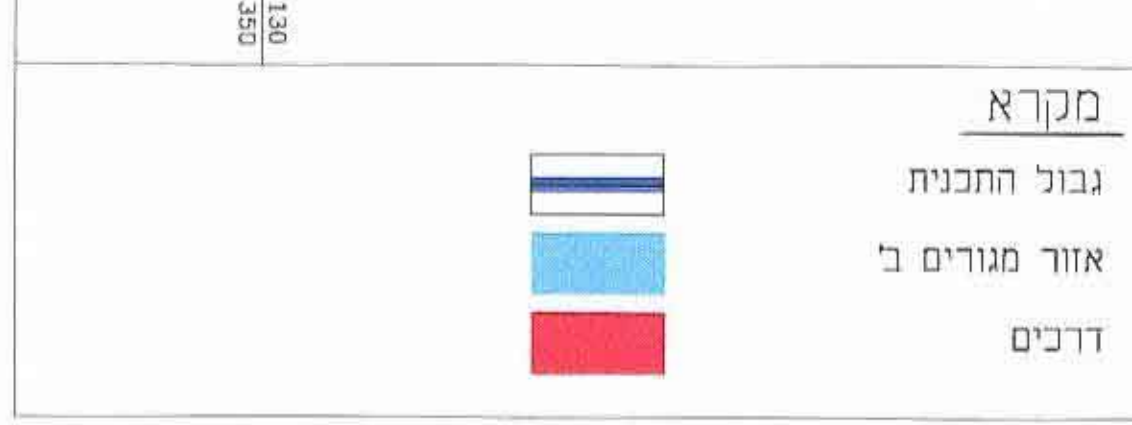
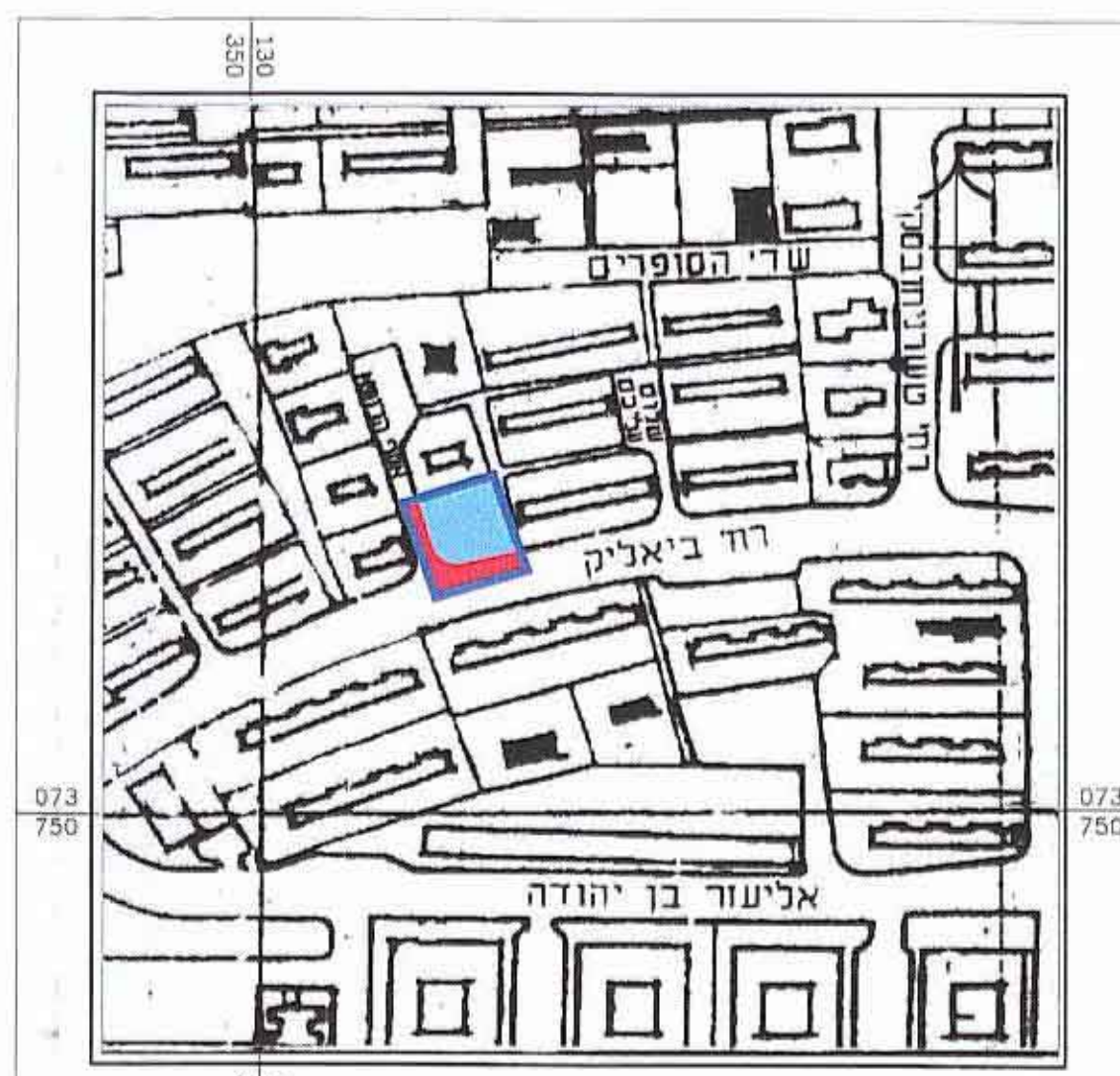
מקרא
 גבול התכנית
 אזור מגורים ב'
 דרכים

מקרא
 גבול התכנית
 קו בנין
 מבנה קיים
 להריסה

מספר הדרך
 קו בניין
 רוחב הדרך
 מספר מגרש

בעל הקרקע
 עורך התכנית

שם הקובץ: muster/ di/ 2000/taba/files/055.00levin/tasrit

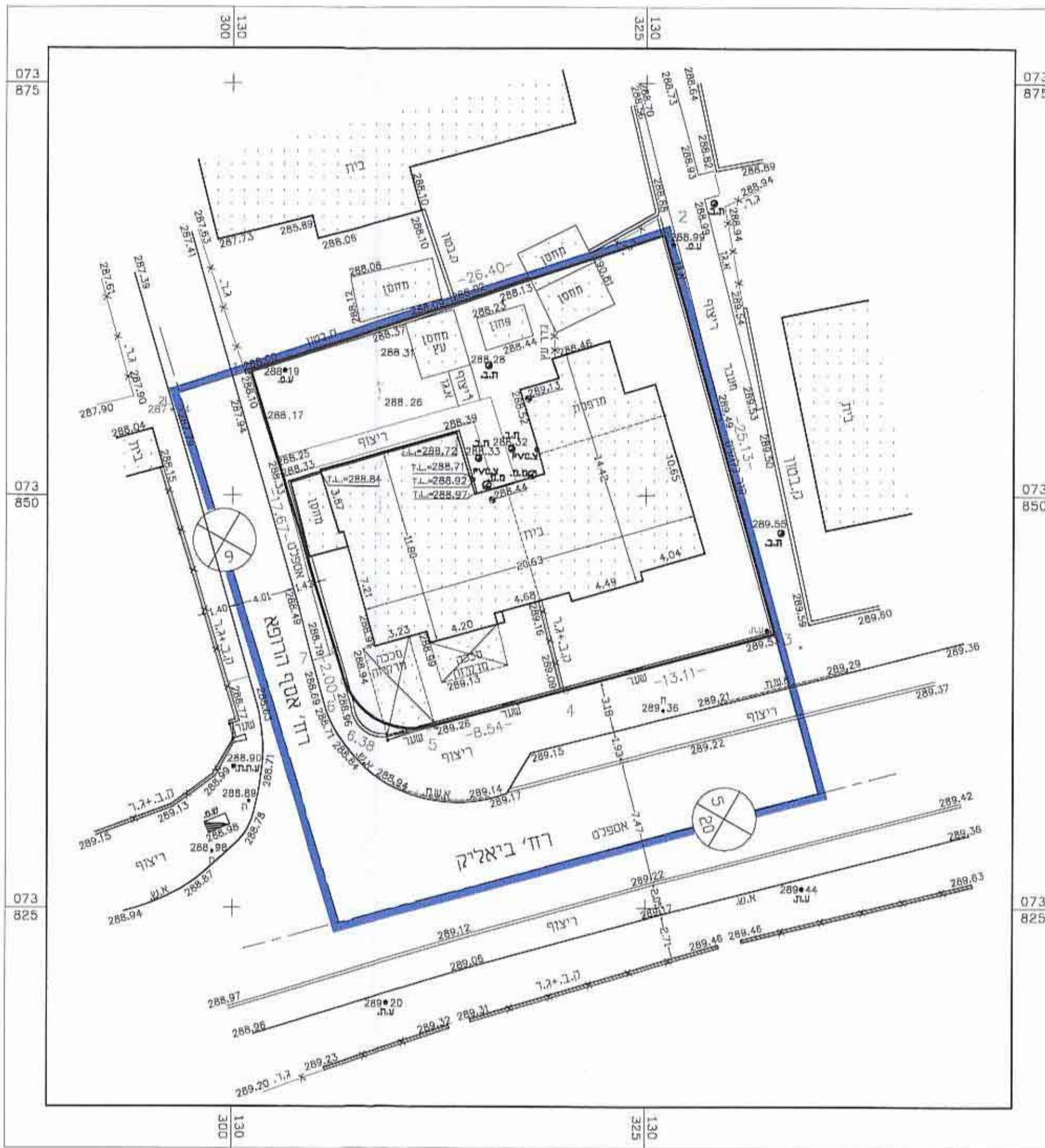


תרשים סביבה קני"מ 1:2500

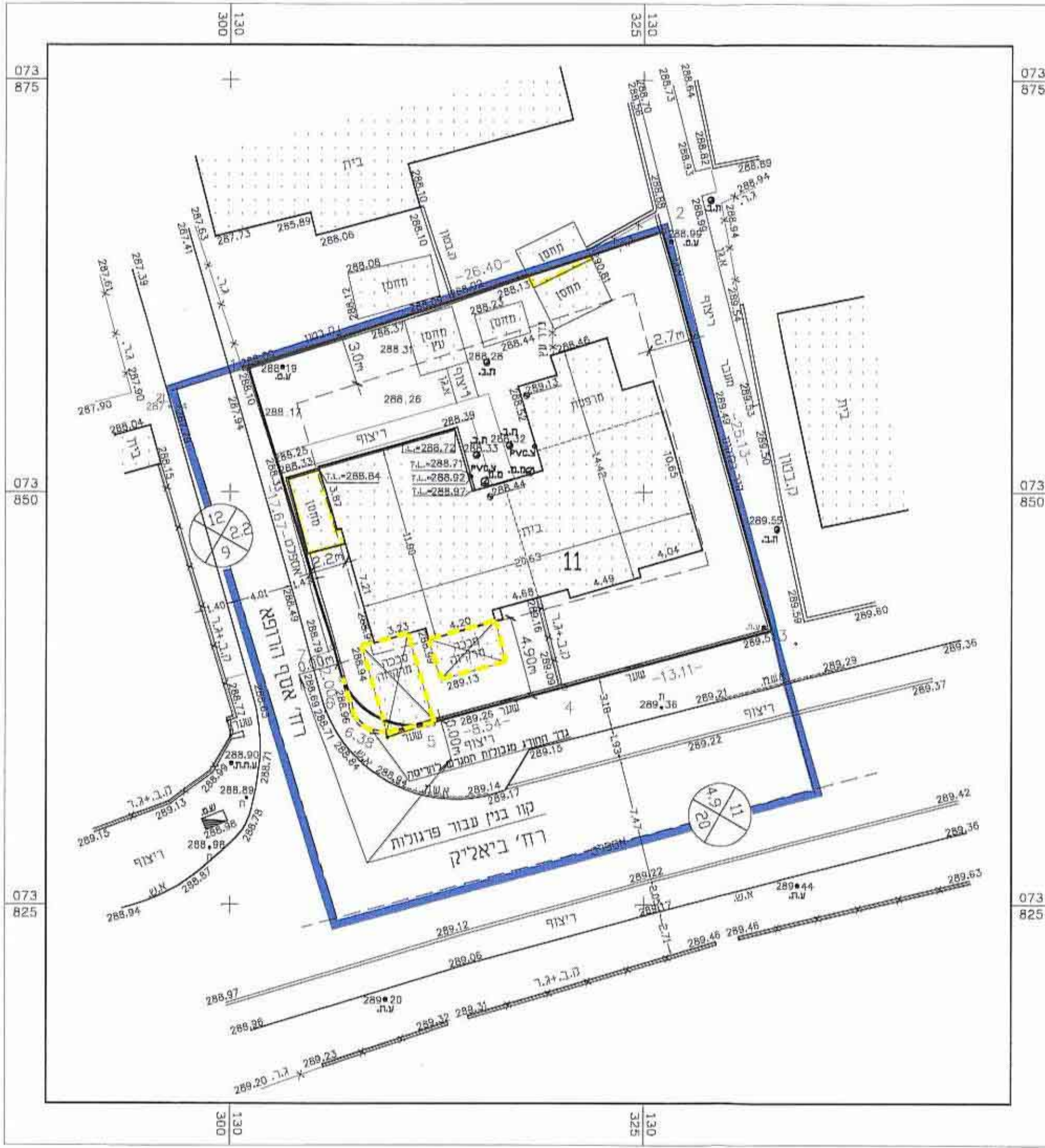
טבלת שטחים

היעוד	מס' מגרש	שטח (מ"ר) %	מס' מגרש	שטח (מ"ר) %	מצב מוצע
מגורים ב'	11	643 (60%)	11	632.4 (60%)	מגורים ב'
דרכים		427 (40%)		427 (40%)	דרכים
סה"כ		1070 (100%)		1059.4 (100%)	סה"כ

הערה : א התאמה בין שטחים במצב קיים לבין שטחים במצב מוצע נובע מסיבה שמצב קיים נמדד לפי מדידה גרפית, ומצב מוצע לפי מדידה אנליטית.



מצב קיים קני"מ 1:250



מצב מוצע קני"מ 1:250