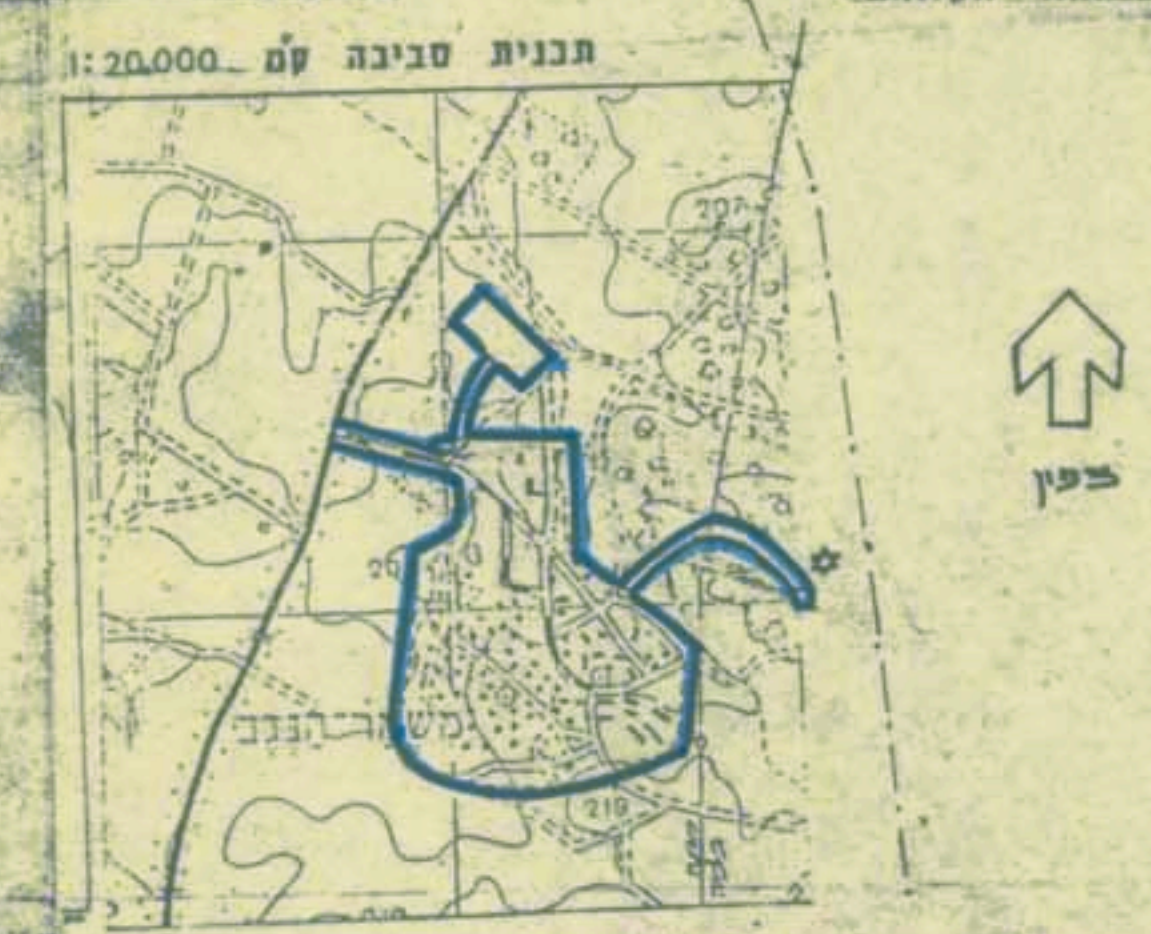


כושמו הנגב

חתימות
 דרום : מועצה אזורית
 בני שמעון : מנהל מקרקעי ישראל
 640 דונם : שטח החכירה
 המחלקה לתכנון : המועצה הקיבוצית המחוזית
 1:2500 : המאונקן
 18.789 : תאריך

מקרא:
 גבול תכנית : גבול תכנית בחומרה
 דרך קיימת : דרך קיימת
 דרך ליבטול : דרך ליבטול
 שביד : שביד
 מטי דרך : מטי דרך
 קו בנין : קו בנין
 רוחב דרך : רוחב דרך
 חניה : חניה

מגורים
 אזור מגורים : אזור מגורים
 אזור בית ספר : אזור בית ספר
 אזור ספורט : אזור ספורט
 אזור פרטי מתחם : אזור פרטי מתחם
 אזור בניני ציבור : אזור בניני ציבור
 אזור מבני משק : אזור מבני משק
 אזור תעשייה : אזור תעשייה
 אזור מלאכה : אזור מלאכה
 אזור חמרון : אזור חמרון
 אזור עלמין : אזור עלמין
 אזור חקלאות : אזור חקלאות

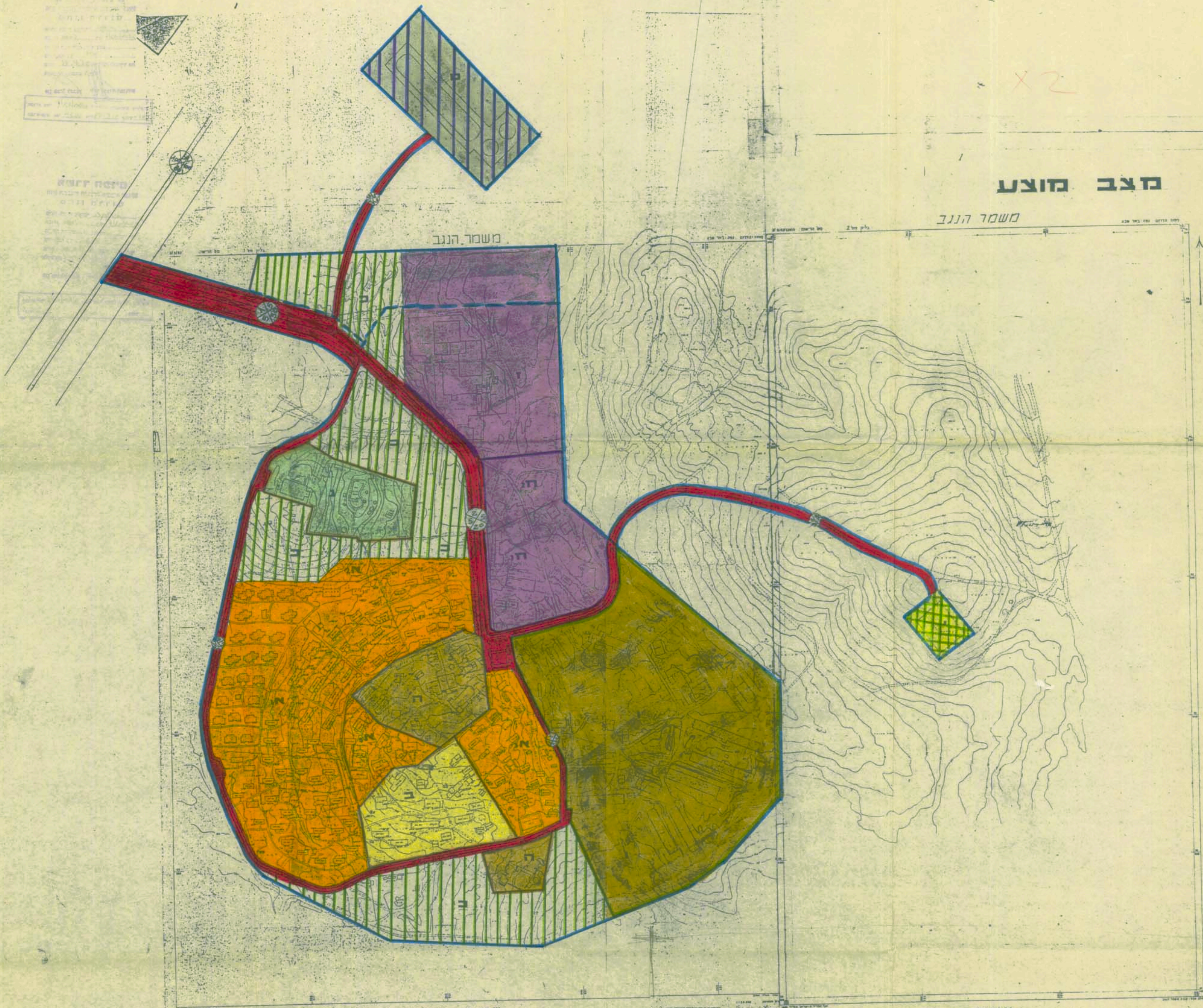


תשוב שטחים

השטח	השטח	השטח	השטח
מס' חלק	מס' חלק	מס' חלק	מס' חלק
אזור א-1 מגורים	כעכ כחוס 226 ד'	אזור א-2 מגורים	כעכ כחוס 27 ד'
אזור א-3 מגורים	כעכ כחוס 21 ד'	אזור א-4 מגורים	כעכ כחוס 8 ד'
אזור א-5 מגורים	כעכ כחוס 22 ד'	אזור א-6 מגורים	כעכ כחוס 22 ד'
אזור א-7 מגורים	כעכ כחוס 26 ד'	אזור א-8 מגורים	כעכ כחוס 24 ד'
אזור א-9 מגורים	כעכ כחוס 40 ד'	אזור א-10 מגורים	כעכ כחוס 42 ד'
אזור א-11 מגורים	כעכ כחוס 11 ד'	אזור א-12 מגורים	כעכ כחוס 4.3 ד'
אזור א-13 מגורים	כעכ כחוס 5.3 ד'	אזור א-14 מגורים	כעכ כחוס 0.6 ד'
אזור א-15 מגורים	כעכ כחוס 16.5 ד'	אזור א-16 מגורים	כעכ כחוס 100.7 ד'

מצב מוצע

משמר הנגב



משרד הפנים
 חוק התכנון והבניה תשכ"ה: 2865
 מ.ת. 1965: 2865
 ת.ת. 1965: 2865
 מ.ת. 1965: 2865
 ת.ת. 1965: 2865
 מ.ת. 1965: 2865
 ת.ת. 1965: 2865

משרד הפנים
 חוק התכנון והבניה תשכ"ה: 2865
 מ.ת. 1965: 2865
 ת.ת. 1965: 2865
 מ.ת. 1965: 2865
 ת.ת. 1965: 2865
 מ.ת. 1965: 2865
 ת.ת. 1965: 2865