

מרחב תכנון מקומי תכנית מפורטת מס' 1/16/ משד

לצרכי הסדר רישום

שינוי לתכנית משד/16

מחזור	:	הדרום
מועצה אזורית	:	אשכול
מקום	:	ישע-אדמות חקלאיות
בעל הקרקע	:	קה"ל, מדינה ורשת הפיתוח ע"י מינהל מקרקעי ישראל
היוזם	:	מינהל מקרקעי ישראל
גוש	:	100299
חלקי חלקות	:	7.5
שטח התכנית	:	906 ד'
קנין	:	1 : 10,000

הודעה על אישור תוכנית מס' 1/16/16 פורטמה בילקום פירטומים פורטמה בילקום פירטומים מס' 5314 מיום 14.7.04

הודעה על אישור תוכנית מס' 1/16/16 פורטמה בילקום פירטומים פורטמה בילקום פירטומים מס' 5381 מיום 22.3.05

מקרא

גבול תכנית

ת.מ. מאשרת

גוש רשמי

חלקה רשומה

חלקה מוצעת

אזור חקלאי

יער קנים נע"י תמ"מ (2022)

שטח צבאי פתוח

דרך קיימת או מאשרת

דרך חדשה

מספר הדרך

ש גני מינימלי משפת הדרך

רוחב הדרך

מצב קיים	מצב מוצע
שטח שטח בדומים	שטח באזוריים בדומים
76.8	696
23.2	210
100%	90%

חתימות ואשורים

חוק התכנון והבניה תשכ"ה-1965

הועדה המחוזית המשותפת לתוכנית איחוד וחלוקה במקום חקלאית למחזור ירושלים, המרכז, חיפה, הצפון והדרום

החליטה ביום 2.6.04 את תוכנית יושב ראש הועדה

הפקדת תוכנית מס' 1/16/16

הועדה המחוזית המשותפת לתוכנית איחוד וחלוקה במקום חקלאית למחזור ירושלים, המרכז, חיפה, הצפון והדרום

החליטה ביום 2.6.04 את תוכנית יושב ראש הועדה

תרשים הסביבה בקנין 1 : 250000

חוק התכנון והבניה תשכ"ה-1965

אישור תוכנית מס' 1/16/16

תוכנית שאושרה שטח שטח 108 נ"ל

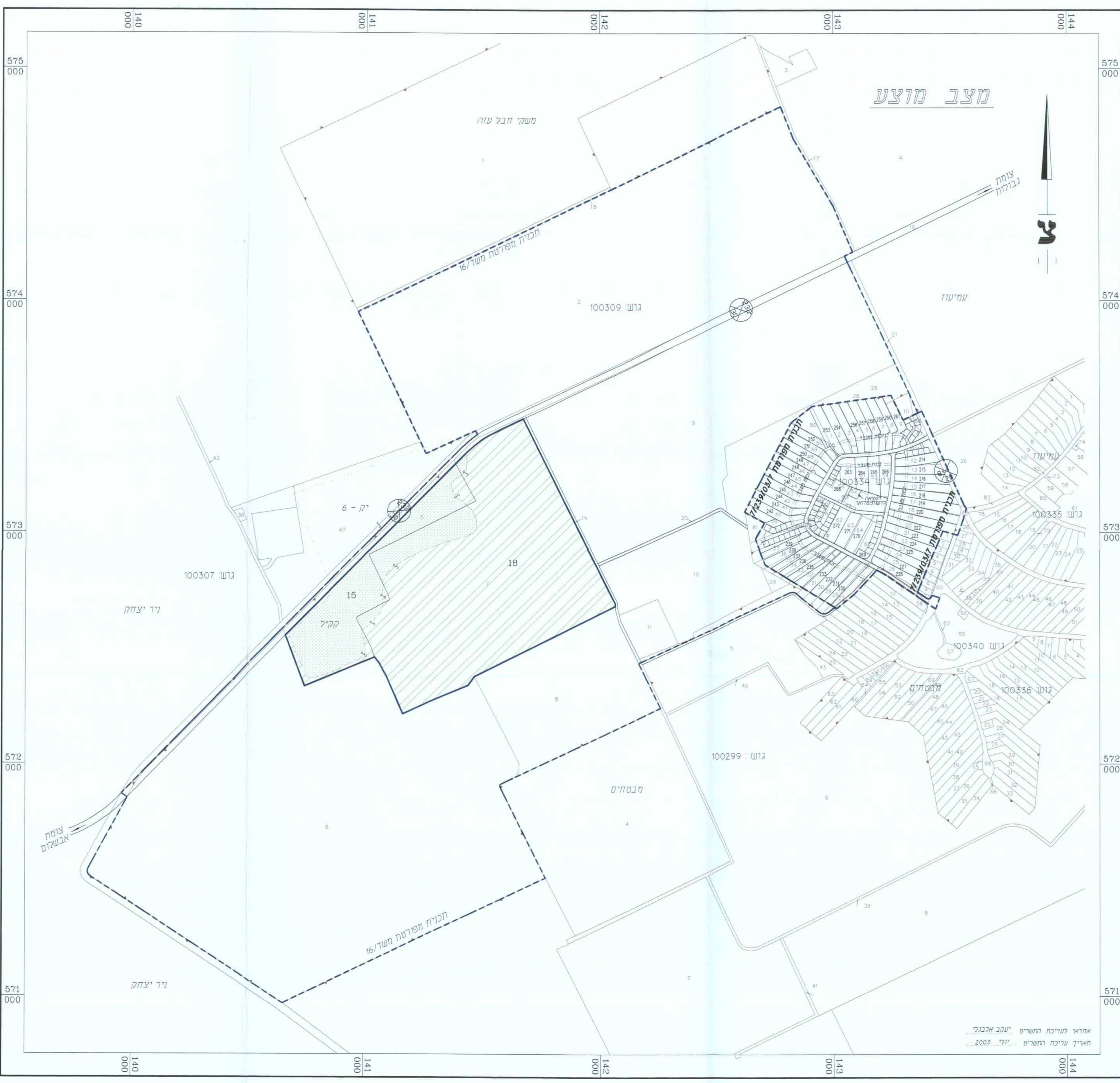
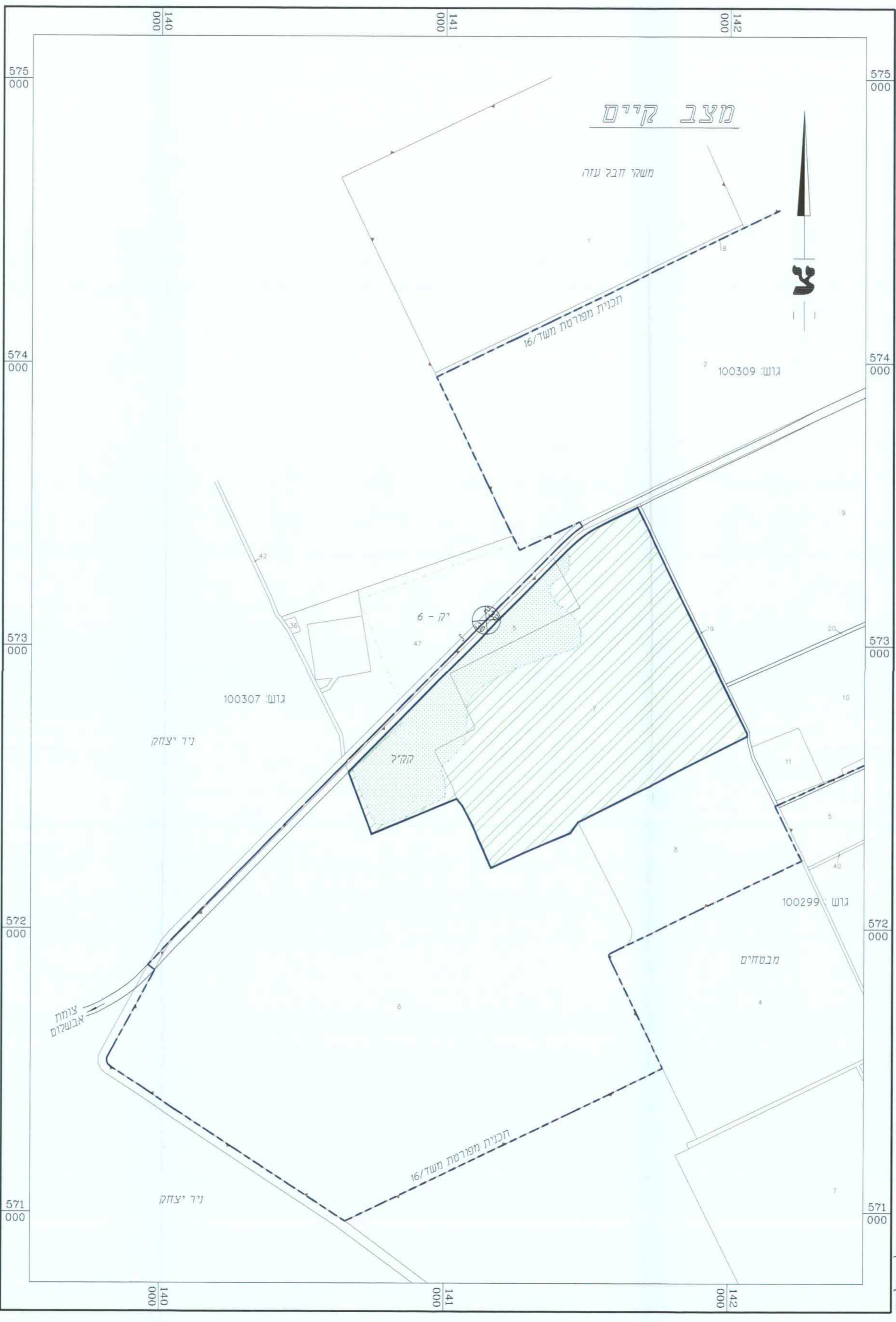
הודעה המחוזית המשותפת לתוכנית איחוד וחלוקה במקום חקלאית למחזור ירושלים, המרכז, חיפה, הצפון והדרום

החליטה ביום 2.6.04 את תוכנית יושב ראש הועדה

המרכז לתכנון ורישום רשות מקומית בארבעה תחומים: ירושלים, המרכז, חיפה, הצפון והדרום

תוכנית למשכנות חקלאיות

שטח-700 מ"ר ח"ב מס' 01-562637-03



אחראי לעניבת תרשימים: עמב"א אלכ"ג
תאריך עריכת התרשימים: יולי 2003