

ת.מ. 488-א / ע.ב. 488-ד (5-8-5)

תקול-ת.ב.ע. 488/ד עין עבדת

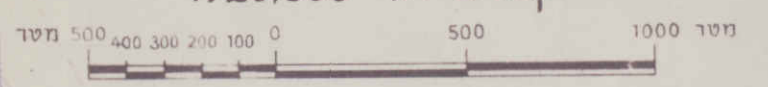
מהוז הדרום
נפת באר שבע

מועצה אזורית רמת נגב

שטח התכנית 4800 דונם (בקרוב)

גוש 39023 חלקי חלקות 4,3,2

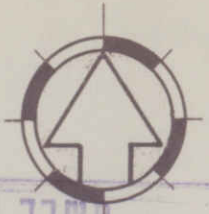
קנה מידה 1:20,000



מקרא

- גבול תכנית ב.ע.
- דרך קיימת
- צוק

תכנית זו נדונה
בוועדה הגלילית/המחוזית
ביום 16.9.68
בשייבה מס' 134
החלט: אשרור 15.5.69

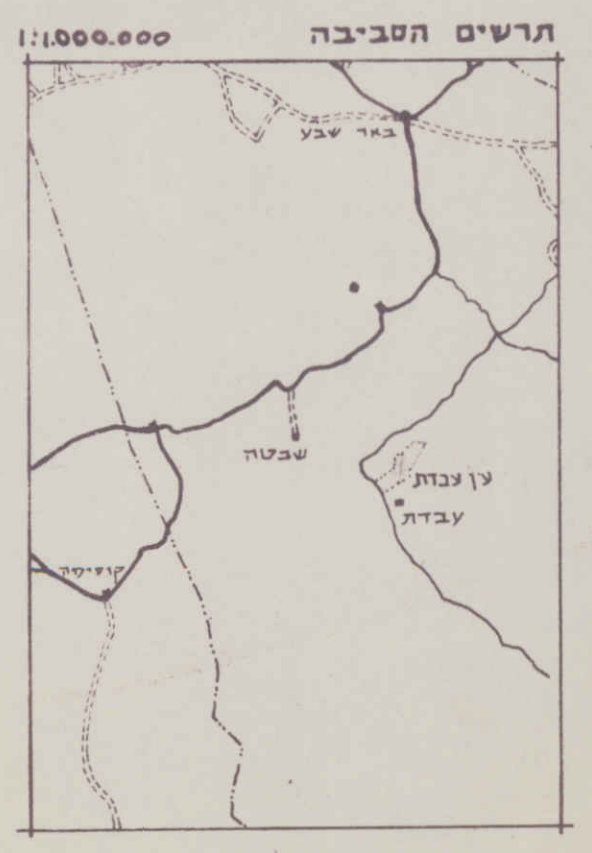
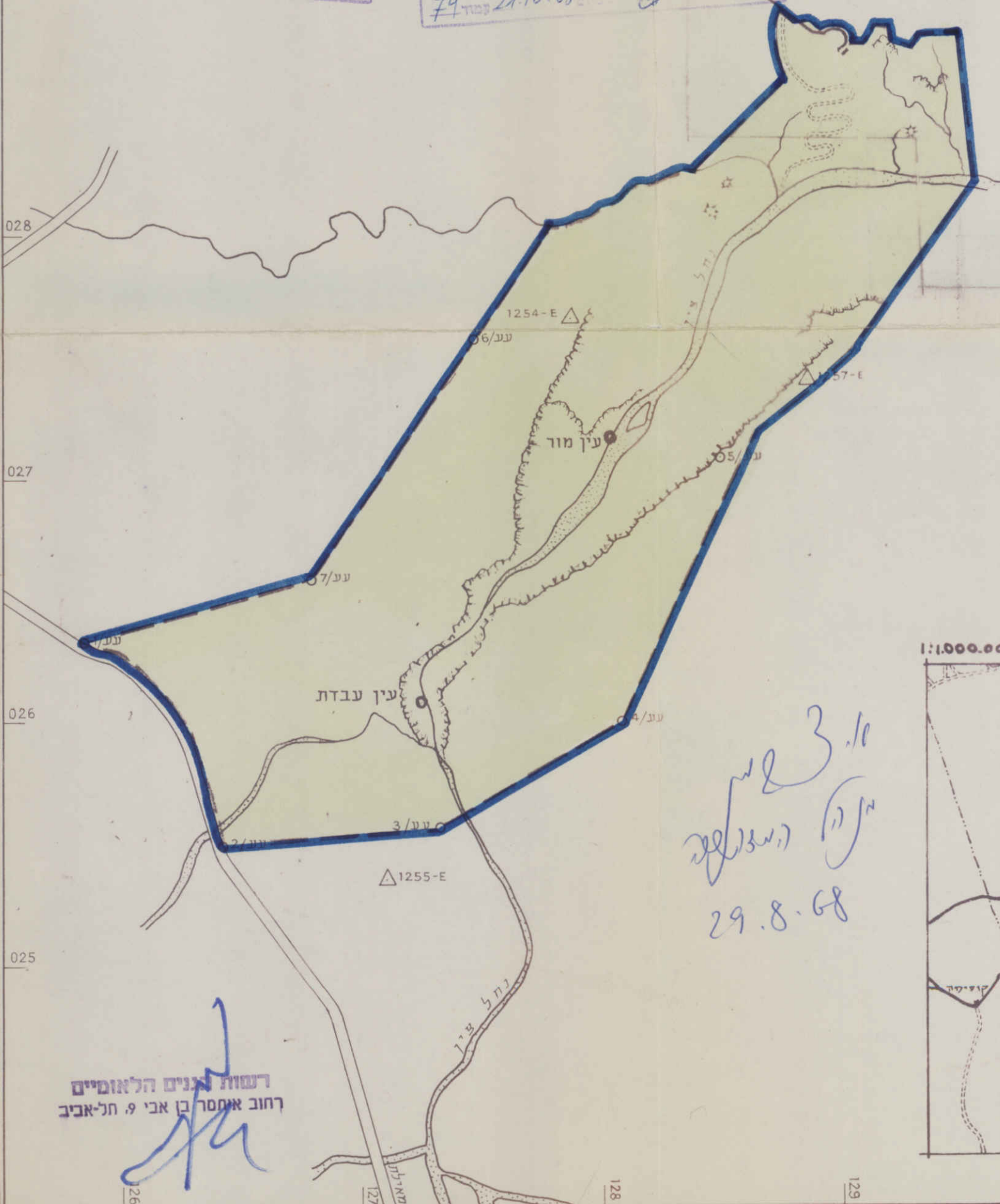


מסדר הסנים
חוק התכנון והבניה תשכ"ה-1965
מחוז 731
הגדרת השטח בקומונאליסטי
מס' 1188/3
111
28.4.69

מסדר הסנים
חוק התכנון והבניה תשכ"ה-1965
מחוז 1122.2
הגדרת השטח בקומונאליסטי
מס' 1188/3
134
16.9.68

תכנית מס' 1188/3
מורכבת לפתח תחום בולקוס
מס' 1551
18.9.69
מס' 74

תכנית מס' 1188/3
מורכבת לפתח תחום בולקוס
מס' 1551
21.10.68
מס' 74



3.10
מ.נ. (הע.נ.ל.ל.)
29.8.68

רשות הננים הלאומיים
רחוב אימסר בן אבי 9, תל-אביב

[Handwritten signature]