

מרחב תכנון מקומי באר שבע
עיר עתיקה
תכנית מפורטת מס' 85/177/03/5
שינוי לתכנית מפורטת מס' 177/03/5

מחזור : 0.835 דונם
נפה : באר-שבע
מקום : רח' טרומפלדור פינת רחובות הפלמיז והליה , ב"ש
גוש וחלקות : 38004 חלקי חלקות 16, 10, 9, 8, תל"ר 469/53
מגיש התכנית : אביב יעל דרומה ח.פ. 510184476
בעל הקרקע : מנהל מקרקעי ישראל
עורך התכנית : אד"ר צבי דרדיקמן (רשיון מס' 8946)
מודד מוסמך : אברהם גולדנברג מס' רשיון 299 - רח' צפצפה 6, עומר
שטח התכנית : 0.835 דונם
קנה מידה : 1:250
תאריך : 17-07-2003

לשם התכנון המחזורי
מסדר המגנים מחוז הדרום
22.07.2003

נתקבל

מבנה	מספר	שטח	יחיד	קיים	חדש	שטח	יחיד
מבנה קיים	327	39.0	מ"ר	327	1	327	מ"ר
מבנה חדש	508	61.0	מ"ר	508	0	508	מ"ר
סה"כ	835	100.0	מ"ר	835	0	835	מ"ר

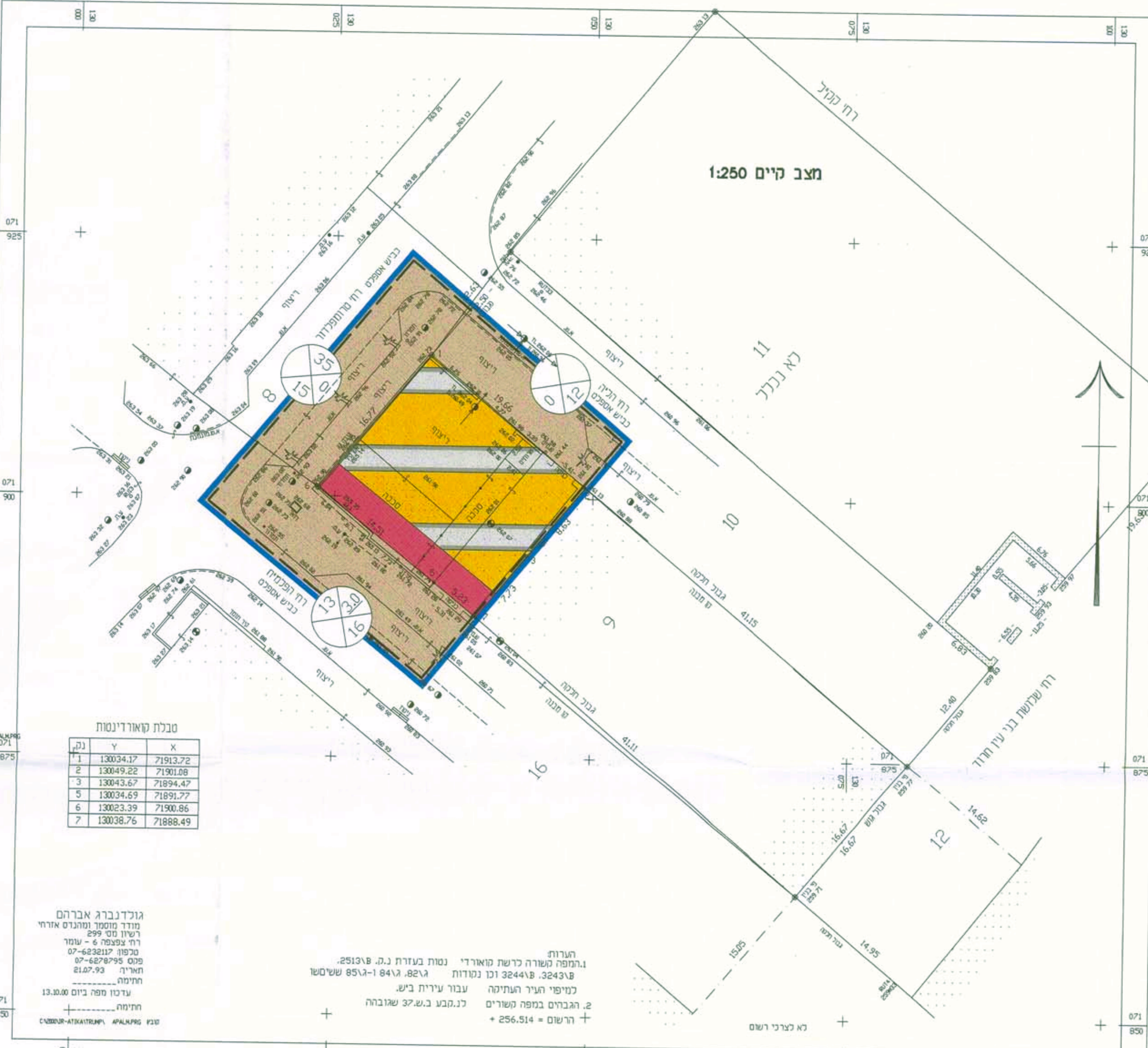
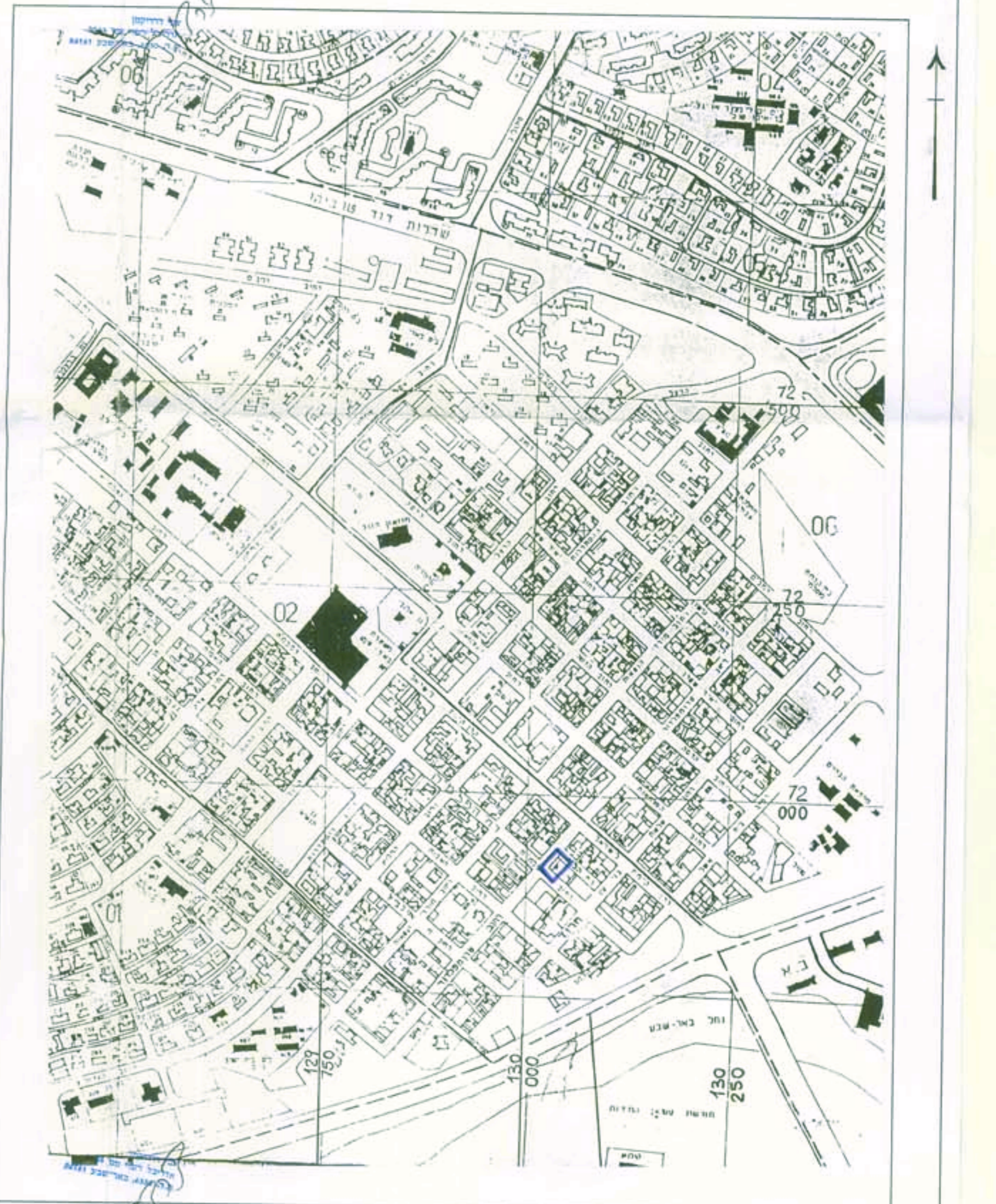
- מקרא:
- גבול התכנית
- אזור לשימוש כללי
- חזית מסחרית מיוחדת קולונדה
- דרך קיימת
- מבנה קיים
- מספר מגרש
- מבנה להריסה
- שטח עתיקות מוכרז
- מס' הדרך
- קו בניין (מ')
- רוחב הדרך (מ')

חתימת עורך התכנית: חתימת מל"ג בתכנית

חתימת בעל הקרקע: חתימת מודד מוסמך

מסדר המגנים מחוז הדרום
תוק החוק והכחיש השכחה - 1945
הישור הכניס מס' 508/2003
הודעה על אישור חבנית מס' 508/2003
בדרכה ביקום הקרקע מס' 508/2003

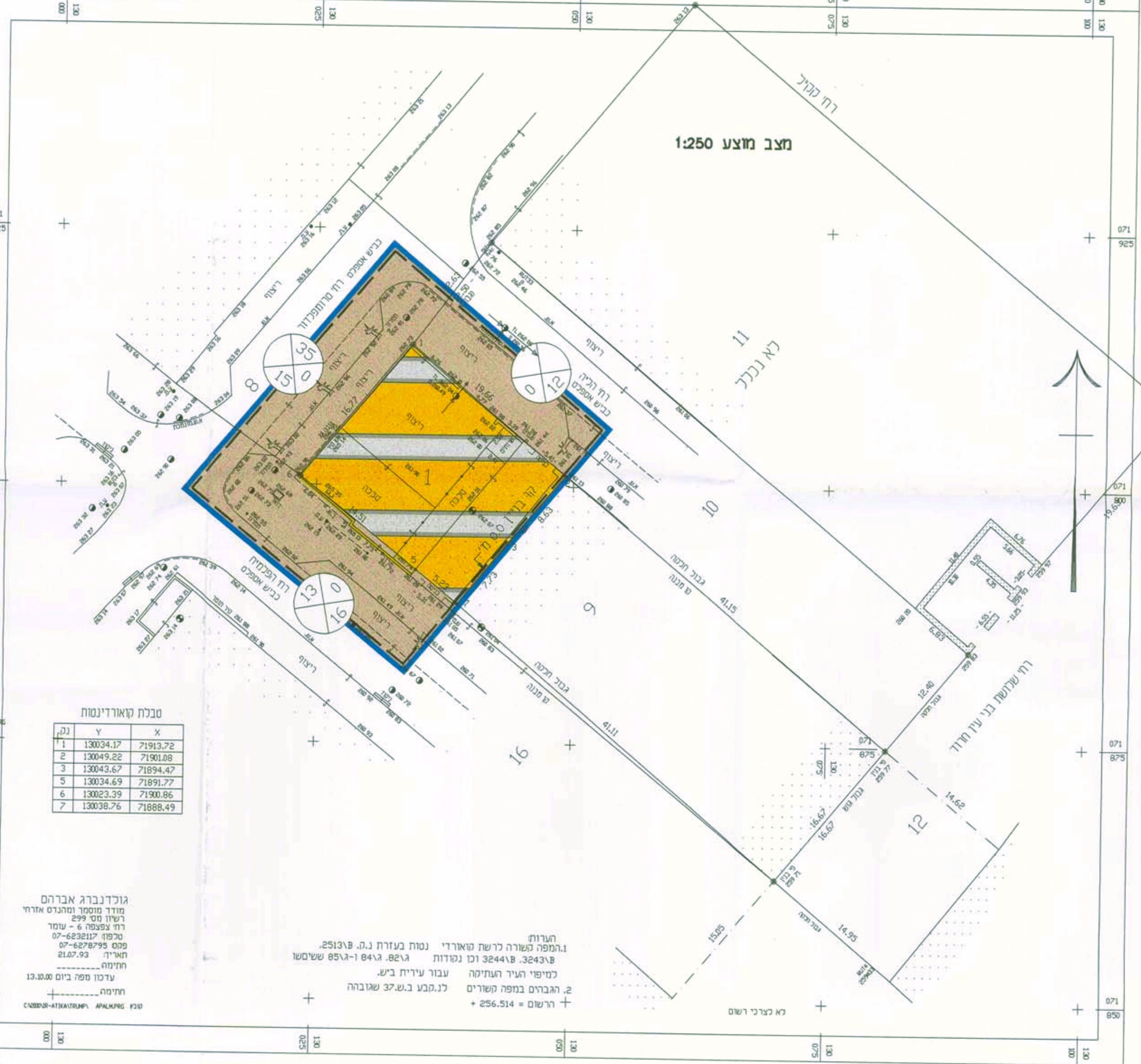
תרשים סביבה 1:5000



טבלת קואורדינטות

נק	X	Y
1	130034.17	71913.72
2	130049.22	71901.08
3	130043.67	71894.47
5	130034.69	71891.77
6	130023.39	71900.86
7	130038.76	71888.49

הודעה מפורטת לרשות מקומית
1. המפה משרה לרשות מקומית נמסרה ב-25.07.03.
2. המפה משרה לרשות מקומית נמסרה ב-25.07.03.
3. המפה משרה לרשות מקומית נמסרה ב-25.07.03.
4. המפה משרה לרשות מקומית נמסרה ב-25.07.03.
5. המפה משרה לרשות מקומית נמסרה ב-25.07.03.
6. המפה משרה לרשות מקומית נמסרה ב-25.07.03.
7. המפה משרה לרשות מקומית נמסרה ב-25.07.03.



טבלת קואורדינטות

נק	X	Y
1	130034.17	71913.72
2	130049.22	71901.08
3	130043.67	71894.47
5	130034.69	71891.77
6	130023.39	71900.86
7	130038.76	71888.49

הודעה מפורטת לרשות מקומית
1. המפה משרה לרשות מקומית נמסרה ב-25.07.03.
2. המפה משרה לרשות מקומית נמסרה ב-25.07.03.
3. המפה משרה לרשות מקומית נמסרה ב-25.07.03.
4. המפה משרה לרשות מקומית נמסרה ב-25.07.03.
5. המפה משרה לרשות מקומית נמסרה ב-25.07.03.
6. המפה משרה לרשות מקומית נמסרה ב-25.07.03.
7. המפה משרה לרשות מקומית נמסרה ב-25.07.03.