

מרחב תכנון מקומי מיתר
תכנית מפורטת מ"ס






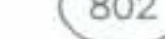


שינוי לתכנית מפורטת מס': 6/101/02/15

מחוז: הדרום
נפה: באר-שבע
מקום: מיתר, שכונת רבין
גוש: 10001
חלקה: 1 (חלק)
שטח התכנית: 4.691 דונם
קני"מ: 1:500

יזום ומגיש התכנית: מועצה מקומית מיתר

עורך התכנית: ארמון אדריכלים ומתכנני ערים בע"מ
בעלי הקרקע: מינהל מקרקעי ישראל
תאריך: 1.2000

מקרא

-  גבול תכנית
-  שטח למבנה ציבורי
-  דרך קיימת/מאושרת
-  דרך מוצעת
-  מס' מגרש
-  מס' הדרר
-  קו בנין
-  רוחב הדרר

טבלת שטחים

יעוד	מס.מגרש	שטח בדונם
דרך קיימת/מאושרת	3	1.638
סה"כ דרך קיימת/מאושרת		1.638
שטח למבנה ציבורי	802	1.543
סה"כ שטח למבנה ציבורי	803	1.510
סה"כ שטח התוכנית		3.053
סה"כ שטח התוכנית		4.691

טבלת שימושי קרקע מצב קיים

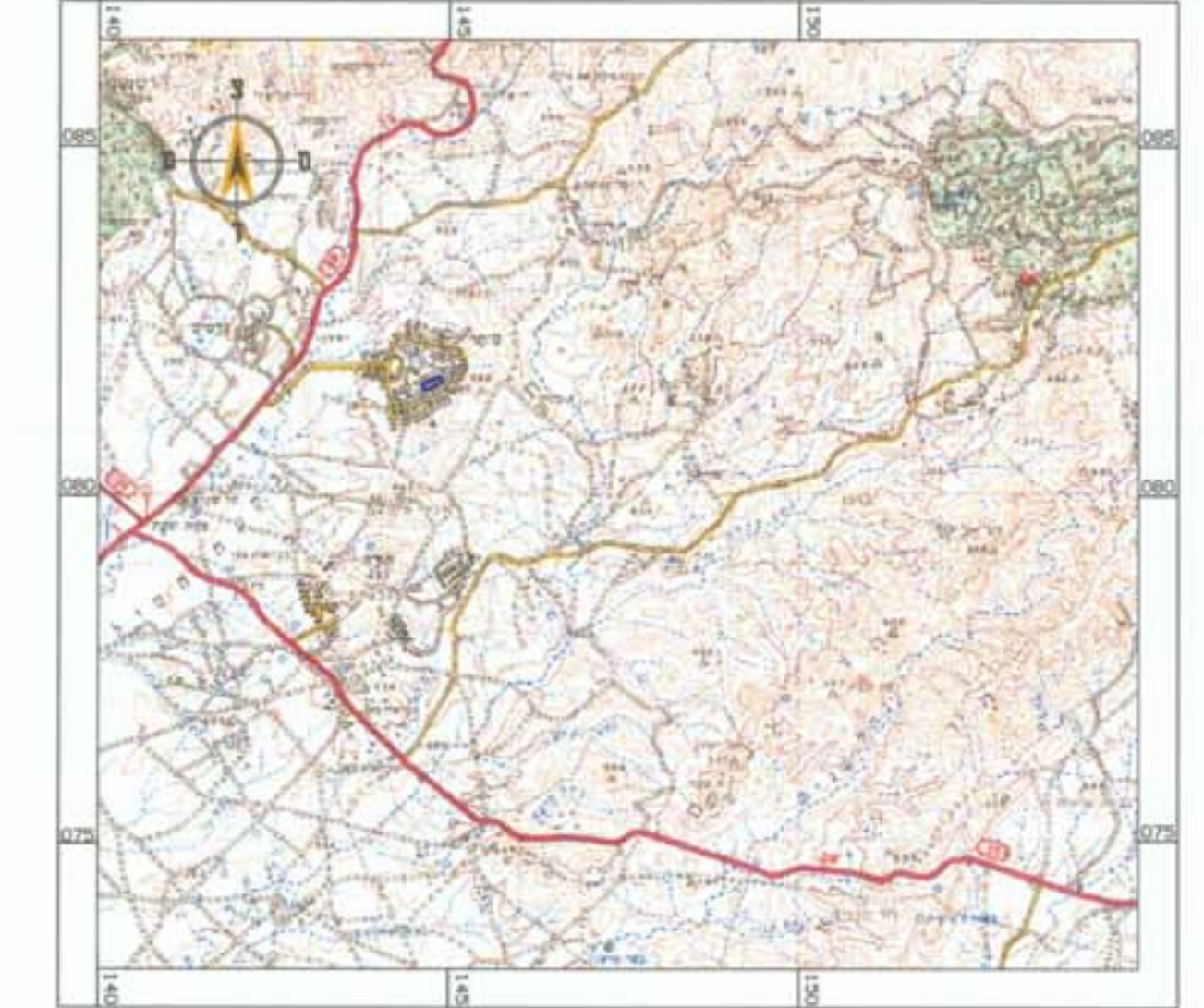
יעוד	שטח בדונם	%מסה"כ שטח התוכנית
דרך קיימת/מאושרת	1.638	34.92%
שטח למבנה ציבורי	3.053	65.08%
סה"כ שטח התוכנית	4.691	100%

טבלת שימושי קרקע מצב מוצע

יעוד	שטח בדונם	%מסה"כ שטח התוכנית
דרך מוצעת	1.638	34.92%
שטח למבנה ציבורי	3.053	65.08%
סה"כ שטח התוכנית	4.691	100%

חתימת עורך התכנית
 חתימת בעל הקרקע
 חתימת יזום ומגיש התכנית

17.1.2000

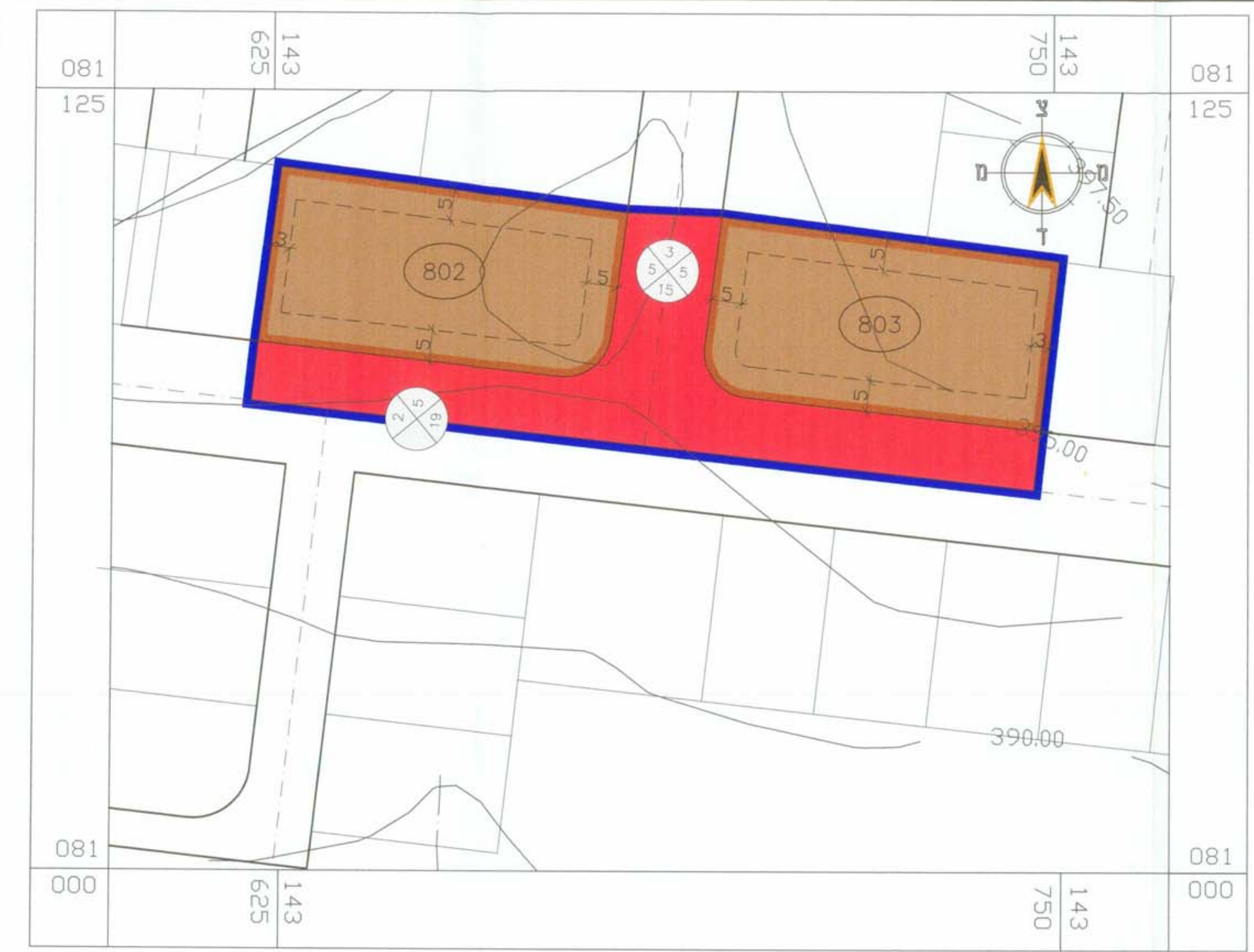


תרחישים סביבה ק.מ. 1:50,000

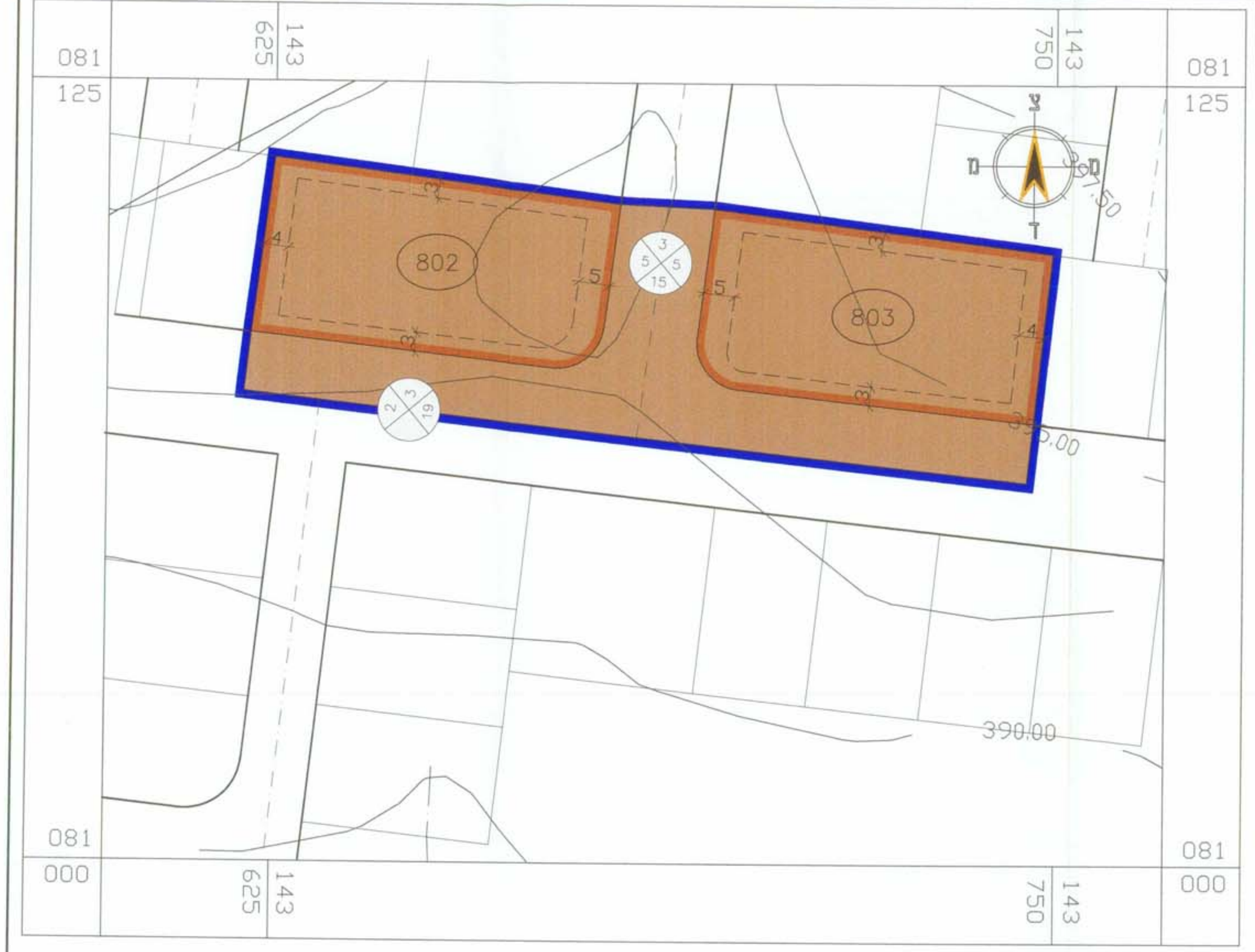
אשרים

הועדה המקומית מיתר
 20.7.2005
 20.7.2005
 20.7.2005

הועדה המקומית מיתר
 20.7.2005
 20.7.2005
 20.7.2005



מצב קיים ק.מ. 1:500



מצב מוצע ק.מ. 1:500