

מרחב תכנון מקומי רהט
קרית חזינוך

תכנית מפורטת מס' 1/187/03/17
שינוי לתכנית מתאר מס' 2/223/02/17 ולתכניות מפורטות מס' 187/03/17, 389/03/17

מחוז: הדרום
נפה: באר-שבע
מקום: רהט, קרית חזינוך
גוש וחלקה: גוש 100225/1 חלקה 1 (חלק)
מגיש התכנית: העדה המקומית לתכנון ולבניה רהט
בעל הקרקע: מנהל מרקעי ישראל
עורך התכנית: אדר' צבי דרדיקמן (רשיון מס' 8946)
מועד מוסמך: ת"ד רובל 4 ירושלים 97500 טלפקס: 02-6289247
שטח התכנית: 70.851 דונם
קנה מידה: 1:1250
תאריך: 04-11-2004

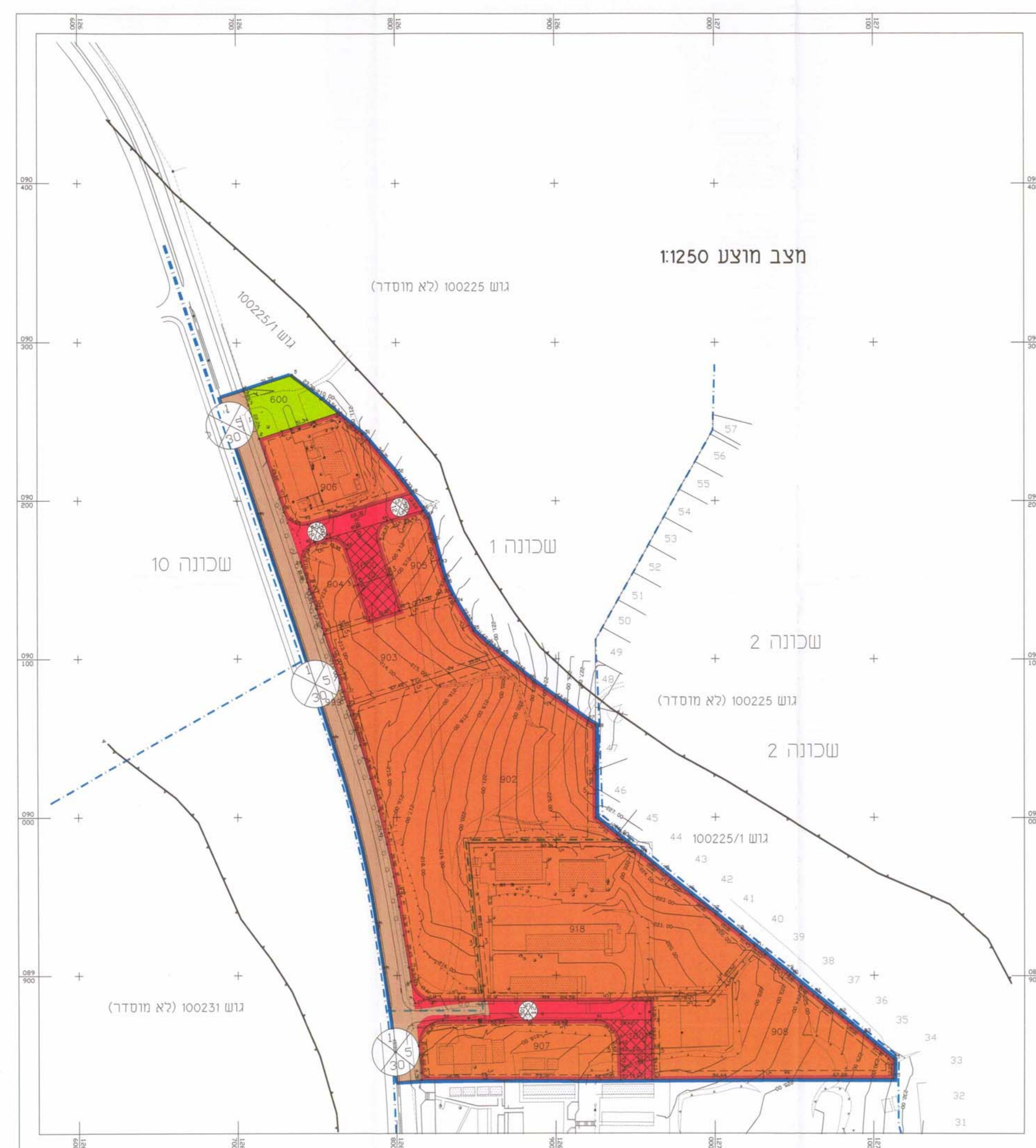
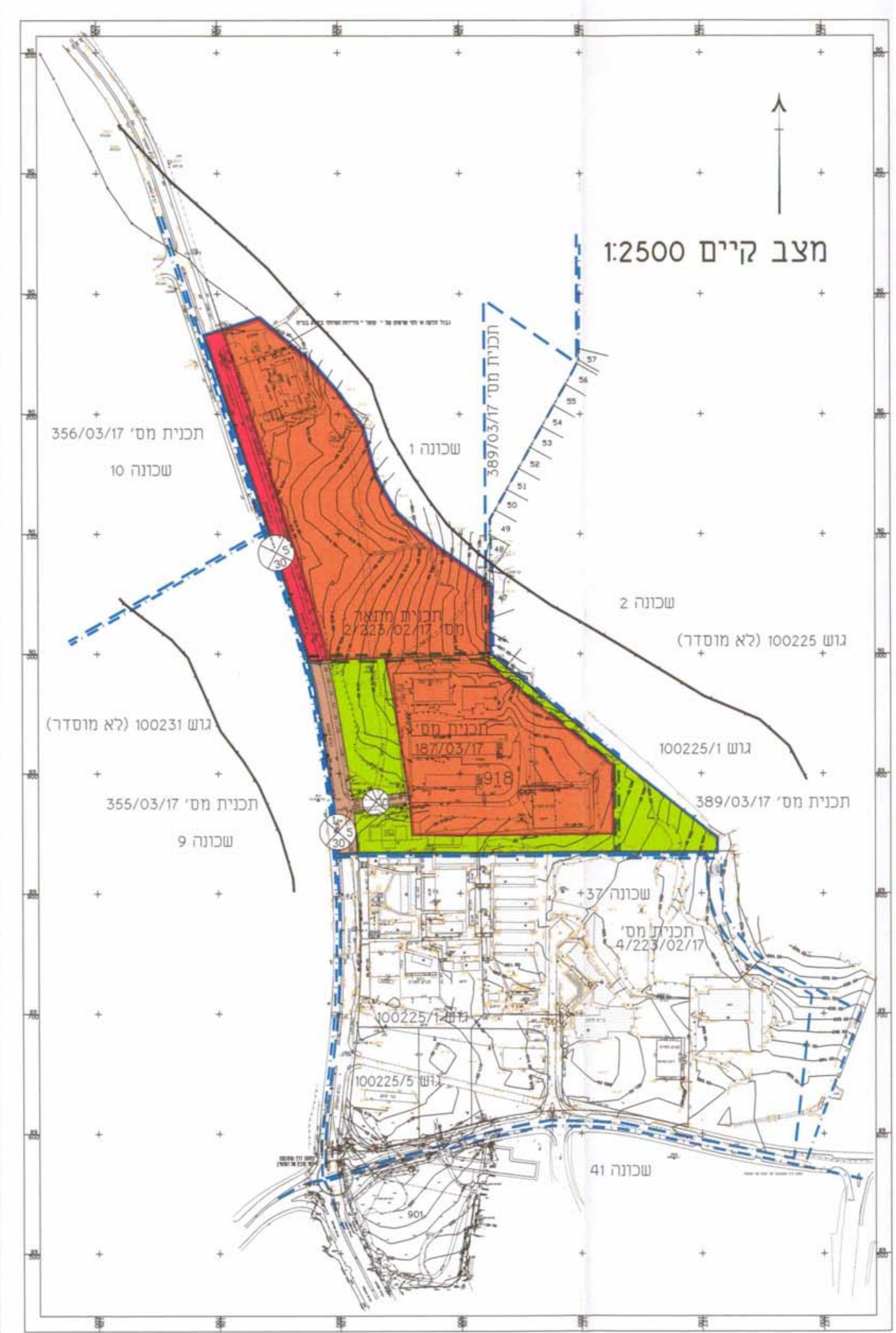
טבלת שטחי המגרשים ויעודי המרקע:

יעוד מוצע	שטח (מ"ר)	יחיד מ"ר	שטח (מ"ר)	יחיד מ"ר
שטח לבנייה	19,243	90%	28,209	100%
שטח ציבורי	4,295	90%	20,000	91%
שטח פתוח	1,679	90%	4,768	100%
שטח מים	1,913	90%	10,682	100%
שטח אחר	4,143	90%		
שטח מים	4,602	90%		
שטח אחר	7,713	90%		
שטח מים	14,331	91%		
שטח מים	1,308	60%		
שטח אחר	1,188	100%		
שטח אחר	787	100%		
רכיבים	9,649	רכיבים	7,191	מחיר
רכיבים	70,851	מחיר	70,851	

טבלת השטחים ויעודי המרקע:

יעוד מוצע	שטח (מ"ר)	יחיד מ"ר	שטח (מ"ר)	יחיד מ"ר
שטח לבנייה	81.8	57.91%	48.209	66.0%
שטח ציבורי	1.8	1.308%	15.451	21.8%
שטח פתוח	2.8	1.97%	10.2	14.4%
רכיבים	13.6	9.649%	7.191	10.2%
רכיבים	100.0	70.851%	70.851	100.0%

- חתימת בעל המרקע: [חתימה]
- חתימת מגיש התכנית: [חתימה]
- חתימת עורך התכנית: [חתימה]
- חתימת מועד מוסמך: [חתימה]
- מקרא: מזורז מ"ר
 - שטח לבנייה
 - שטח ציבורי פתוח
 - שטח לבנייה ציבורי
 - דרך מוצעת
 - דרך קיימת
 - דרך לביטול
 - שטח לחניה
 - קו בנין
 - מבנה קיים
 - מספר מגרש
 - מס' הדרך
 - קו בנין (מ')
 - רוחב הדרך (מ')



ISO 9001

חוק כשכ"ל

עיריית רהט

תאריך: 12/08/2002

מס' תכנון: haluka_1.dwg

מס' קובץ: Kref: Parz_1.dwg

4515_6. 3. 1251