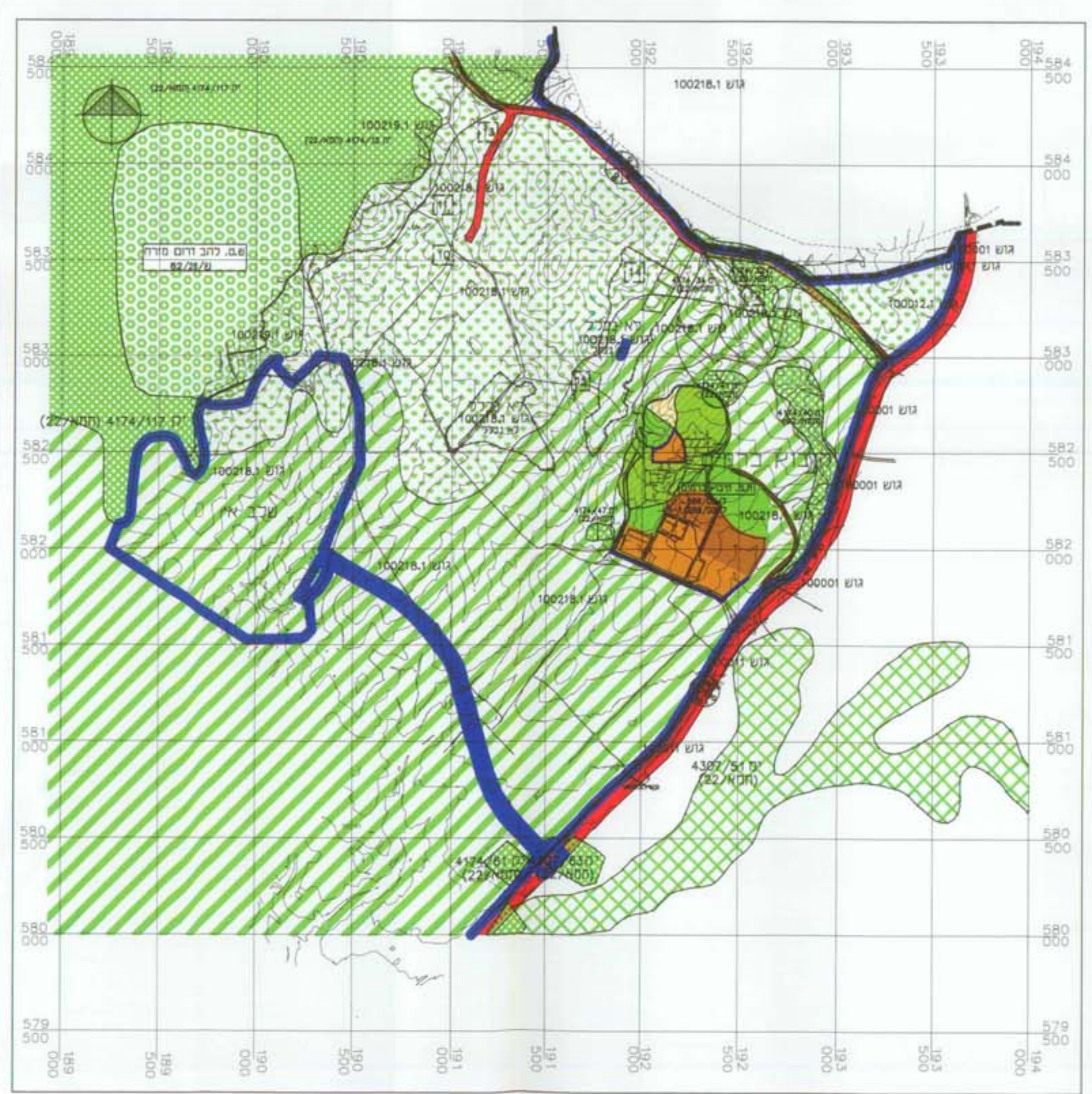




מצב קיים קנ"מ 5000 : 1

מקרא מצב קיים:

- גבול תכנית
- גבול נוש
- גבול מחזור
- גבול מעוצה אזורית בני שמעון
- איזור מגורים מיוחד
- איזור מגורים א'
- איזור משולב בנייני ציבור ומסחר
- ש.צ.פ.
- אזור חקלאי
- בית עלמין
- שטח לתכנון בעתיד
- שטח לאתר פסולת בניין
- קשר הולכי רגל וש.צ.פ. שכונתי
- מספר מיתחם
- שטח עתיקות
- מתקן הנדסי (ב. מים)
- דרך קיימת
- דרך מוצעת
- דרך חקלאית
- מס' דרך
- קו בנין
- רחוב דרך



תרשים סביבה על בסיס תמ"א 22 קנ"מ 20000 : 1

התקן הייחודי
 82.01.02
 2005

הרצה תכנון תקופתי שדמוניס
 תכנית מפורטת מס' 483/03/7
 תכנית אזורית תחילת פגישת בהשפעת בעלים

ישלב קהילתי כרמית - שלב א'

מחוז : הרום
 נפה : באר שבע
 מקום התכנית : ישוב קהילתי כרמית - מ.א. בני שמעון מערבית לקיבוץ כרמים

נושים וחלקות : נוש 10002.1 חלקה 2.1 חלק
 נוש 100218.1 חלקה 1 חלק
 נוש 100219.1 חלקה 1 חלק
 שטח התכנית: 1,264.61 דונם

קנ"מ : 1 : 2000
 תאריך: 26.07.2005

מניש : מנהל מקרקעי ישראל
 בעל הקרקע : מנהל מקרקעי ישראל
 עורך התכנית : ר. דונסקי פירשטיין אדריכלית ובונה ערים

תשריט

חתימות:
 המניש :
 בעל הקרקע :
 העורך :