

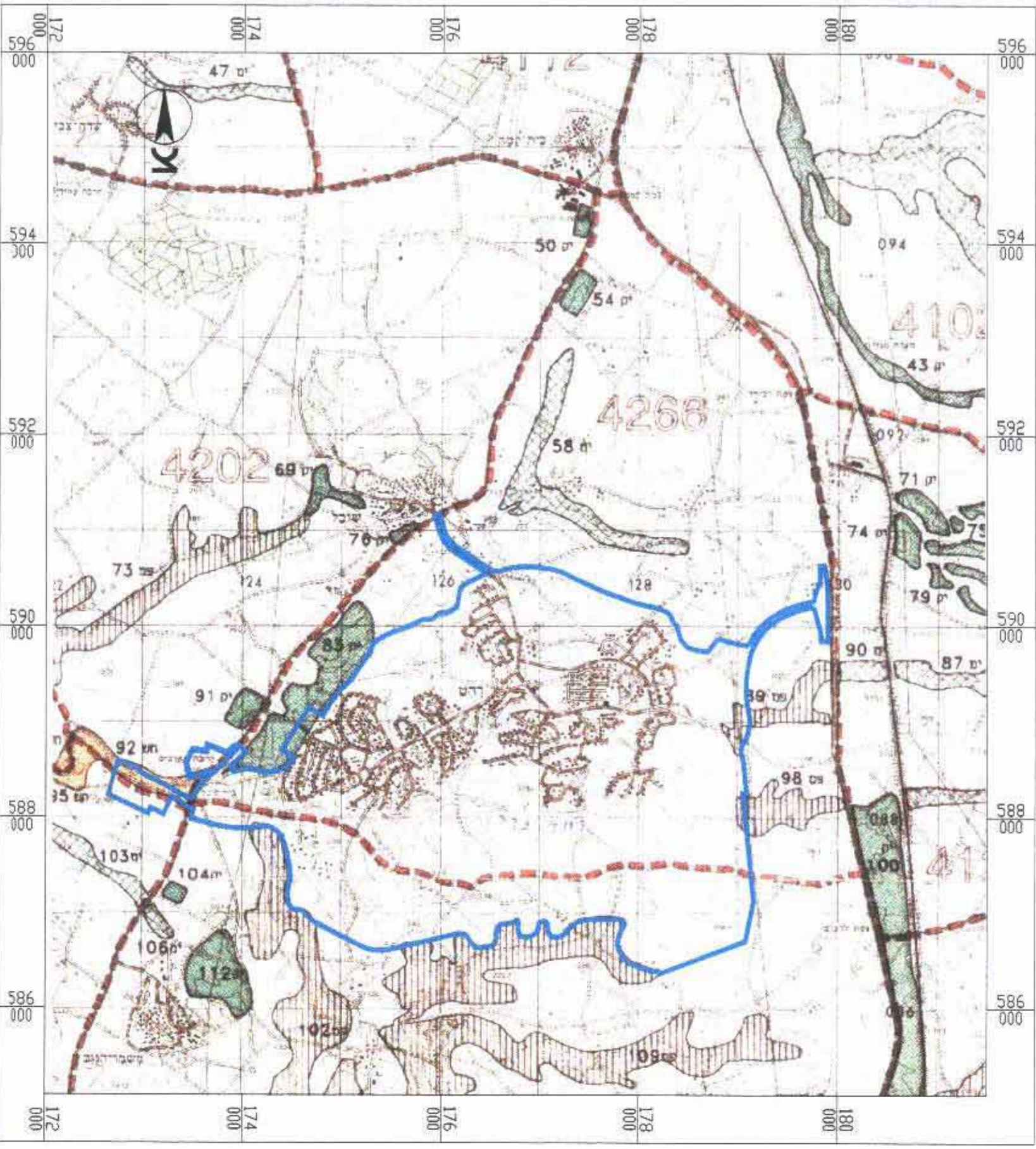
לוח שטחים

יעוד	מצב קיים		מצב מוצע	
	דונמים	אחוזים	דונמים	אחוזים
אזור חקלאי מיוחד	-	-	429.8	2.61
אזור חקלאי	5935.7	35.31	-	-
אזור מגורים	6085.2	36.21	11145.4	66.31
מרכז עסקים ראשי (מע"ר)	-	-	367.9	2.21
מרכז אזרחי	125.2	0.81	135.6	0.81
שטח לבניית ציבור	218.7	1.31	236.6	1.41
אזור משולב למוסדות ציבור, תירות ופארק	-	-	436.6	2.51
שטח ספורט	-	-	283.5	1.71
שטח ציבורי פתוח (שצ"פ)	1713.9	10.21	908.2	5.41
שטח פארק נחל גרר	-	-	823.8	4.91
שטח יער לפי תמ"א 22	187.1	1.11	-	-
יער מוצע (לפי מתאר בני שימרון)	1465.4	8.71	-	-
אזור מלאכה ותעשייה זעירה	303.5	1.81	462.9	2.81
שטח למתקן הנדסי	206.2	1.21	206.2	1.21
שטח בית קברות	88.7	0.51	88.7	0.51
דרך קיימת	489.7	2.91	1294.1	7.71
דרך מוצעת	-	-	-	-
סה"כ שטח התוכנית	16819.3	100.1	16819.3	100.1

מקרא:

- גבול תכנית
- גבול תכנית מאושרת
- גבול שיפוט
- גבול גוש ומספרו
- גבול חלקה ומספרה
- גבול רובע ומספרו
- גבול שכונה ומספרה
- גבול שלבי ביצוע
- אזור חקלאי מיוחד
- אזור חקלאי
- אזור מגורים
- מרכז עסקים ראשי (מע"ר)
- מרכז אזרחי
- שטח לבניית ציבור
- אזור משולב למוסדות ציבור, תירות ופארק
- שטח ספורט
- שטח ציבורי פתוח (שצ"פ)
- מצפה נוף
- שטח פארק נחל גרר
- שטח יער לפי תמ"א 22
- יער מוצע (לפי מתאר בני שימרון)
- אזור מלאכה ותעשייה זעירה
- שטח למתקן הנדסי
- שטח בית קברות
- דרך קיימת
- דרך מוצעת
- דרך לביטול
- אגם עונתי
- שטח עתיקות
- מספר דרך
- קו בנין (מ')
- רוחב הדרך (מ')
- ציר קו חשמל מתח עליון
- קו דלק
- ציר רצועת צינור גז לפי תמ"א 11/37
- גבול תכנית / גבול סקירה לפי תמ"א 11/37
- מספר צינור גז לפי תכנית הנדסית
- קו בנין (נמדד מציר הרצועה)
- רוחב הרצועה
- תחום יער ומספרו

תרשים סביבה ק.מ. 1:50000

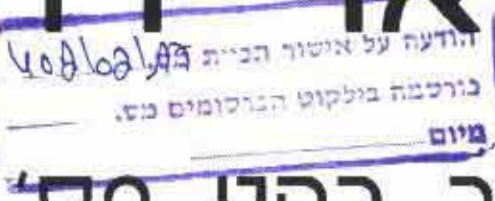


מחוז הדרום
מרחב תכנון מקומי

תכנית מתאר רהט מס' 402/02/17

שינוי לתכנית מתאר רהט מס' 2/223/02/17 (על תיקוניה)
שינוי לתכנית מתאר למ"א בני שמעון מס' 305/02/17 (על תיקוניה)

הישוב: רהט
נפה: באר שבע



גושים וחלקות

גושים בשלמות:
100225/1, 100225/5, 100225/6, 100231/8, 100231/11, 100231/12, 100423, 100425, 100426, 100452, 100453 (לא מוסדר), 400101, 400102, 400123, 400126, 400138.

- חלקי גושים:
- חלק מגוש 100225 (לא מוסדר)
 - חלק מגוש 100225/3 - חלק מחלקות: 6, 14
 - חלק מגוש 100226/1 - חלק מחלקה: 1
 - חלק מגוש 100226/3 - חלקות בשלמות: 1, 8, 9. חלק מחלקות: 2, 3, 5-7, 10, 13
 - חלק מגוש 100226/4 - חלק מחלקה: 1
 - חלק מגוש 100230 - (לא מוסדר)
 - חלק מגוש 100230/2 - חלקות בשלמות: 5, 9, 10, 11. חלק מחלקות: 1-4, 6-8, 12
 - חלק מגוש 100230/3 - חלק מחלקה: 4
 - חלק מגוש 100230/4 - חלק מחלקות: 2, 4
 - חלק מגוש 100231 (לא מוסדר)
 - חלק מגוש 100231/3 - חלקה בשלמות: 2. חלק מחלקה: 3
 - חלק מגוש 100231/9 - חלק מחלקות: 22-24, 28, 50
 - חלק מגוש 100231/10 - חלק מחלקות: 6, 8
 - חלק מגוש 100234/3 - חלק מחלקות: 2, 5

יזום התכנית: הועדה המקומית לתכנון ולבניה רהט.

מגיש התכנית: משרד הפנים.
משרד הבינוי והשיכון.
מנהל מקרקעי ישראל.
עיריית רהט.

בעל הקרקע: מנהל מקרקעי ישראל ואחרים.

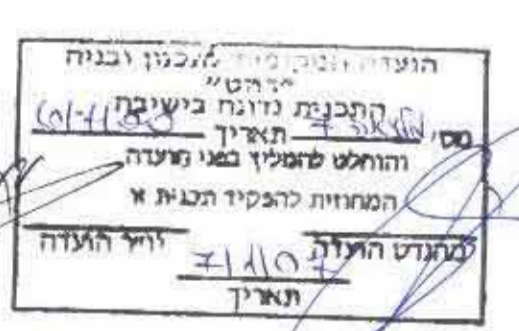
המתכנן: משה רביד - אדריכל ומתכנן ערים
רחוב סיני 4/א, רמת-השרון 47420
טל: 03-5400706 פקס: 03-5408244
שטח התכנית: 16819 דונם בקירוב.

20/12/2006

ק.מ. 1:10000

חתימות

(Signatures)



מ. רביד, אדריכל ומתכנן ערים
רח' סיני 4א, רמת השרון 47420
טל. 03-5400706, פקס. 03-5408244