

קבוץ כרמים

תכנית מפורטת מס' - 2/286/02/7  
איחוד וחלוקת מגרשים בהסכמת בעלים  
שינוי לתוכנית מפורטת מס' - 286/02/7

מחוז: נפה: מקום: גוש (חלקות): שטח התכנית: ק.נ.מ.: תאריך: עדכון:

הדרום באר-שבע קבוץ כרמים, מ.א. בני שמעון  
100218/1 100011  
(2,6 חלקי) (1 חלקי)  
783.961 דונם  
1:2500  
4-2001  
01-2006

משרד המבחן מחוז הדרום  
חוק התכנון והמבחן: תשס"ה  
אישור התכנון: 18.12.2005  
חוקה ומסמכים: 18.12.2005

לשכת תכנון המרחב  
משרד המבחן מחוז הדרום  
18.12.2005  
נתקבל

הודעה על גיוס הבית  
במסגרת תוכנית המבחן מס' 2/286/02/7

מגיש התכנית: קבוץ כרמים  
אגודה שיתופית חקלאית מס' 570026260  
מורשה חתימה  
יורם סהר ת.ז. 059402433

המתכנן: אד' מאיר ארד  
א.ב. תכנון  
איב"ס, ד.נ. חוף אשקלון  
79100, טל: 08 6891233

בעל הקרקע: מנהל מקרקעי ישראל

חתימות:

בעל הקרקע: מגיש התכנית: המתכנן:

בעל הקרקע:

מגיש התכנית:

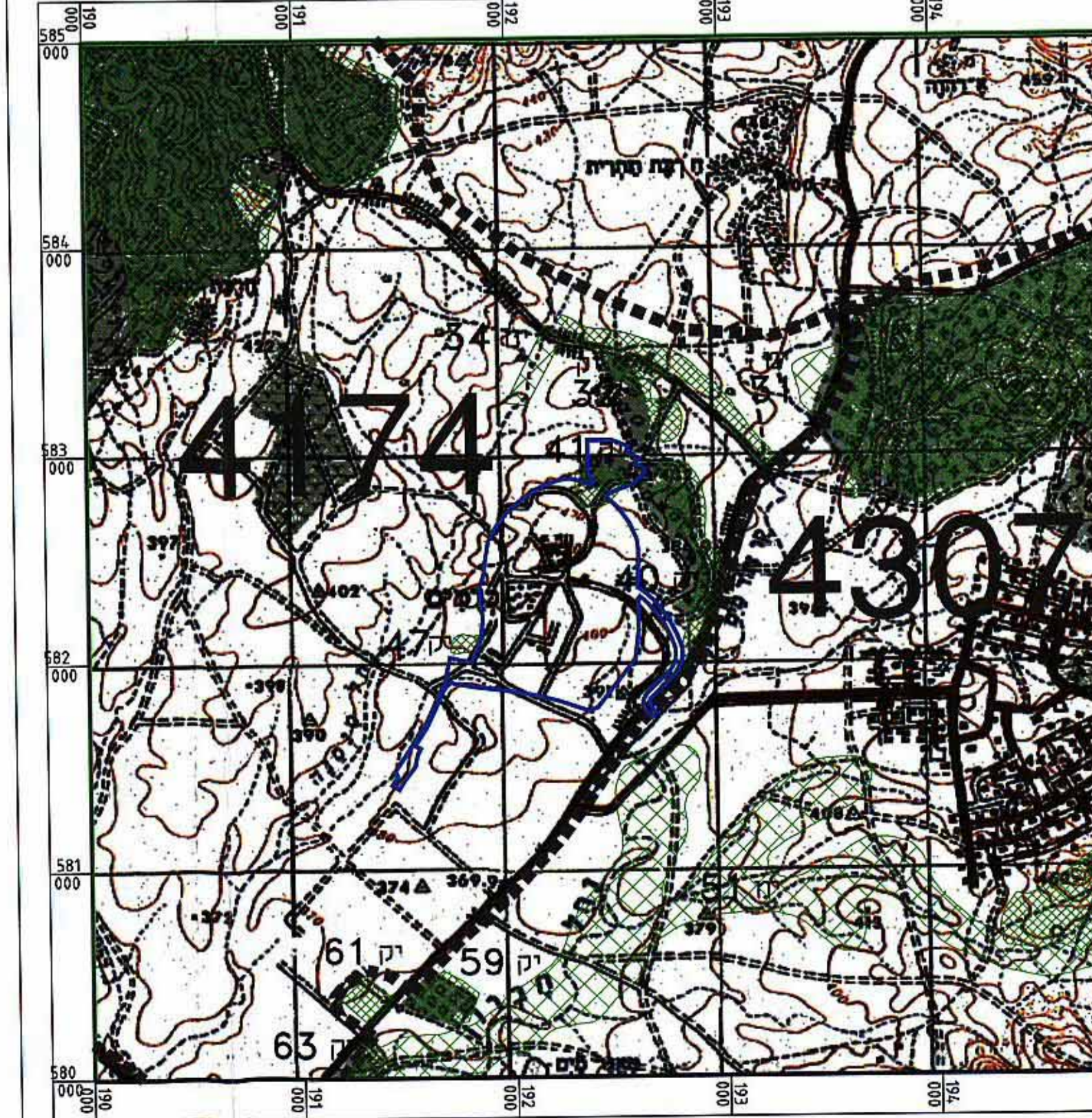
המתכנן:

ועדה מקומית:

ועדה מחוזית:

מ.א. בני שמעון  
33/106  
29/10/06

תרשים הסביבה על רקע תמ"א 22 קנ"מ 1:25000



טבלת הקצאות

מצב קיים

| שם בעלים | שם החוכר | מס.מגרש | שטח בדונם | יעוד                      | מס' חלקה | מס' גוש  |
|----------|----------|---------|-----------|---------------------------|----------|----------|
|          |          |         |           |                           |          |          |
| מ.מ.י.   | מ.מ.י.   | 1       | 21.479    | אזור מגורים               | 1        | 100218/1 |
|          |          | 2       | 16.673    |                           |          |          |
|          |          | 3       | 23.183    |                           |          |          |
|          |          | 4       | 24.439    |                           |          |          |
| מ.מ.י.   | מ.מ.י.   | 18      | 30.995    | סה"כ אזור מגורים          | 1        | 100218/1 |
|          |          | 19      | 63.742    | אזור לבניני משק           |          |          |
|          |          | 20      | 25.703    |                           |          |          |
| מ.מ.י.   | מ.מ.י.   | 26      | 120.440   | סה"כ אזור לבניני משק      | 1        | 100218/1 |
|          |          | 28      | 52.114    | אזור תעשייה               |          |          |
| מ.מ.י.   | מ.מ.י.   | 17      | 52.114    | סה"כ אזור תעשייה          | 1        | 100218/1 |
|          |          | 17      | 21.336    | אזור מלאכה                |          |          |
| מ.מ.י.   | מ.מ.י.   | 27      | 21.336    | סה"כ אזור מלאכה           | 1        | 100218/1 |
|          |          | 27      | 9.352     | אזור למתקנים הנדסיים      |          |          |
| מ.מ.י.   | מ.מ.י.   | 7       | 9.352     | סה"כ אזור למתקנים הנדסיים | 1        | 100218/1 |
|          |          | 7       | 25.307    | שטח לבניני ציבור          |          |          |
| מ.מ.י.   | מ.מ.י.   | 15      | 25.307    | סה"כ שטח לבניני ציבור     | 1        | 100218/1 |
|          |          | 15      | 5.513     | בית עלמין                 |          |          |
| מ.מ.י.   | מ.מ.י.   | 22      | 5.513     | סה"כ בית עלמין            | 1        | 100218/1 |
|          |          | 22      | 45.613    | שטח חקלאי                 |          |          |
|          |          | 23      | 45.611    |                           |          |          |
|          |          | 24      | 14.192    |                           |          |          |
|          |          | 25      | 24.144    |                           |          |          |
|          |          |         | 0.898     |                           |          |          |
|          |          |         | 2.155     |                           |          |          |
|          |          |         | 0.421     |                           |          |          |
|          |          |         | 0.500     |                           |          |          |
|          |          |         | 0.041     |                           |          |          |
| מ.מ.י.   | מ.מ.י.   | 8       | 136.118   | סה"כ שטח חקלאי            | 1        | 100218/1 |
|          |          | 8       | 26.542    | שטח ספורט                 |          |          |
| מ.מ.י.   | מ.מ.י.   | 9       | 26.542    | סה"כ שטח ספורט            | 1        | 100218/1 |
|          |          | 9       | 36.136    | שטח פרטי פתוח             |          |          |
| מ.מ.י.   | מ.מ.י.   | 10      | 15.381    |                           | 1        | 100218/1 |
|          |          | 11      | 56.273    |                           |          |          |
|          |          | 12      | 16.766    |                           |          |          |
| מ.מ.י.   | מ.מ.י.   |         | 124.556   | סה"כ שטח פרטי פתוח        | 1        | 100218/1 |
|          |          |         | 6.494     | שביל שרות                 |          |          |
|          |          |         | 3.440     |                           |          |          |
| מ.מ.י.   | מ.מ.י.   |         | 9.934     | סה"כ שביל שרות            | 1        | 100218/1 |
|          |          |         | 1.162     | חניה מוצעת                |          |          |
| מ.מ.י.   | מ.מ.י.   |         | 1.162     | סה"כ חניה מוצעת           | 1        | 100218/1 |
|          |          |         | 106.873   | דרך מוצעת                 |          |          |
| מ.מ.י.   | מ.מ.י.   |         | 1.293     |                           | 1        | 100218/1 |
|          |          |         | 0.353     |                           | 6        | 100011   |
|          |          |         | 108.519   | סה"כ דרך מוצעת            | 2        | 100011   |
| מ.מ.י.   | מ.מ.י.   | 5       | 11.297    | אזור נעורים               | 1        | 100218/1 |
|          |          | 5       | 11.297    | סה"כ אזור נעורים          |          |          |
| מ.מ.י.   | מ.מ.י.   | 6       | 20.374    | אזור ילדים                | 1        | 100218/1 |
|          |          | 6       | 20.374    | סה"כ אזור ילדים           |          |          |
| מ.מ.י.   | מ.מ.י.   | 16      | 17.802    | שטח אחסנה                 | 1        | 100218/1 |
|          |          | 16      | 17.802    | סה"כ שטח אחסנה            |          |          |
| מ.מ.י.   | מ.מ.י.   | 21      | 7.829     | שטח לתכנון בעתיד          | 1        | 100218/1 |
|          |          | 21      | 7.829     | סה"כ שטח לתכנון בעתיד     |          |          |
| מ.מ.י.   | מ.מ.י.   |         | 783.961   | סה"כ שטח התוכנית          |          |          |

מקרא מצב קיים



טבלת הקצאות

מצב מוצע

| שם בעלים | שם החוכר | מס.מגרש | שטח בדונם | יעוד                          | מס' חלקה | מס' גוש  |
|----------|----------|---------|-----------|-------------------------------|----------|----------|
|          |          |         |           |                               |          |          |
| מ.מ.י.   | מ.מ.י.   | 1       | 54.057    | אזור מגורים                   | 1        | 100218/1 |
|          |          | 2       | 41.840    |                               |          |          |
|          |          | 3       | 41.240    |                               |          |          |
| מ.מ.י.   | מ.מ.י.   | 17      | 137.137   | סה"כ אזור מגורים              | 1        | 100218/1 |
|          |          | 17      | 43.477    | אזור לבניני משק               |          |          |
| מ.מ.י.   | מ.מ.י.   | 18      | 70.164    |                               | 1        | 100218/1 |
|          |          | 19      | 42.839    |                               |          |          |
| מ.מ.י.   | מ.מ.י.   | 25      | 156.480   | סה"כ אזור לבניני משק          | 1        | 100218/1 |
|          |          | 25      | 27.390    | אזור תעשייה                   |          |          |
| מ.מ.י.   | מ.מ.י.   | 225     | 44.249    | סה"כ אזור תעשייה              | 1        | 100218/1 |
|          |          | 20      | 71.639    | אזור למתקנים הנדסיים          |          |          |
| מ.מ.י.   | מ.מ.י.   | 16      | 9.631     | סה"כ אזור למתקנים הנדסיים     | 1        | 100218/1 |
|          |          | 16      | 2.663     | שטח תחנת תדלוק                |          |          |
| מ.מ.י.   | מ.מ.י.   | 4       | 2.663     | סה"כ שטח תחנת תדלוק           | 1        | 100218/1 |
|          |          | 4       | 28.018    | שטח לבניני ציבור              |          |          |
| מ.מ.י.   | מ.מ.י.   | 21      | 28.018    | סה"כ שטח לבניני ציבור         | 1        | 100218/1 |
|          |          | 21      | 4.983     | שטח בית עלמין                 |          |          |
| מ.מ.י.   | מ.מ.י.   | 22      | 4.983     | סה"כ שטח בית עלמין            | 1        | 100218/1 |
|          |          | 22      | 15.415    | שטח חקלאי                     |          |          |
| מ.מ.י.   | מ.מ.י.   | 23      | 2.067     |                               | 1        | 100218/1 |
|          |          | 23      | 17.482    | סה"כ שטח חקלאי                |          |          |
| מ.מ.י.   | מ.מ.י.   | 5       | 25.570    | שטח ספורט                     | 1        | 100218/1 |
|          |          | 6       | 28.013    |                               |          |          |
| מ.מ.י.   | מ.מ.י.   | 13      | 53.583    | סה"כ שטח ספורט                | 1        | 100218/1 |
|          |          | 13      | 19.589    | שטח ציבורי פתוח               |          |          |
| מ.מ.י.   | מ.מ.י.   | 14      | 5.294     |                               |          |          |
|          |          | 15      | 17.131    |                               |          |          |
| מ.מ.י.   | מ.מ.י.   | 8       | 42.014    | סה"כ שטח ציבורי פתוח          | 1        | 100218/1 |
|          |          | 8       | 30.206    | שטח פרטי פתוח                 |          |          |
|          |          | 9       | 22.844    |                               |          |          |
|          |          | 10      | 5.084     |                               |          |          |
|          |          | 11      | 6.594     |                               |          |          |
|          |          | 12      | 1.697     |                               |          |          |
| מ.מ.י.   | מ.מ.י.   | 24      | 66.425    | סה"כ שטח פרטי פתוח            | 1        | 100218/1 |
|          |          | 24      | 23.756    | עיר קיים                      |          |          |
| מ.מ.י.   | מ.מ.י.   | 99      | 23.756    | סה"כ עיר קיים                 | 1        | 100218/1 |
|          |          | 99      | 2.343     | חניה מוצעת                    |          |          |
| מ.מ.י.   | מ.מ.י.   | 100     | 1.728     | סה"כ חניה מוצעת               | 1        | 100218/1 |
|          |          | 100     | 4.071     | דרך מוצעת                     |          |          |
| מ.מ.י.   | מ.מ.י.   |         | 55.923    | סה"כ דרך מוצעת                | 1        | 100218/1 |
|          |          |         | 55.923    | סה"כ דרך מוצעת                |          |          |
| מ.מ.י.   | מ.מ.י.   |         | 57.731    | דרך קיימת                     | 1        | 100218/1 |
|          |          |         | 57.731    | סה"כ דרך קיימת                | 6        | 100011   |
| מ.מ.י.   | מ.מ.י.   | 7       | 52.622    | אזור תיירות נופש וארועים      | 2        | 100011   |
|          |          | 7       | 52.622    | סה"כ אזור תיירות נופש וארועים | 1        | 100218/1 |
| מ.מ.י.   | מ.מ.י.   |         | 783.961   | סה"כ שטח התוכנית              |          |          |

טבלת שטחים

מצב קיים

| יעוד                 | שטח בדונם | אחוז מהשטח הכולל |
|----------------------|-----------|------------------|
| אזור מגורים          | 85.774    | 10.94%           |
| אזור לבניני משק      | 120.440   | 15.36%           |
| אזור תעשייה          | 52.114    | 6.65%            |
| אזור מלאכה           | 21.336    | 2.72%            |
| אזור למתקנים הנדסיים | 9.352     | 1.19%            |
| שטח לבניני ציבור     | 25.307    | 3.23%            |
| בית עלמין            | 5.513     | 0.70%            |
| שטח חקלאי            | 136.153   | 17.36%           |
| שטח ספורט            | 26.542    | 3.39%            |
| שטח פרטי פתוח        | 124.556   | 15.89%           |
| שביל שרות            | 9.934     | 1.27%            |
| חניה מוצעת           | 1.162     | 0.15%            |
| דרך מוצעת            | 108.476   | 13.84%           |
| אזור נעורים          | 11.297    | 1.44%            |
| אזור ילדים           | 20.374    | 2.60%            |
| שטח אחסנה            | 17.802    | 2.27%            |
| שטח לתכנון בעתיד     | 7.829     | 1.00%            |
| סה"כ שטח התוכנית     | 783.961   | 100%             |

מצב מוצע

| יעוד                     | שטח בדונם | אחוז מהשטח הכולל |
|--------------------------|-----------|------------------|
| אזור מגורים              | 137.137   | 17.49%           |
| אזור לבניני משק          | 156.480   | 19.96%           |
| אזור תעשייה              | 71.639    | 9.14%            |
| אזור למתקנים הנדסיים     | 9.631     | 1.23%            |
| שטח תחנת תדלוק           | 2.663     | 0.34%            |
| שטח לבניני ציבור         | 28.018    | 3.57%            |
| בית עלמין                | 4.983     | 0.64%            |
| שטח חקלאי                | 17.482    | 2.23%            |
| שטח ספורט                | 53.583    | 6.83%            |
| שטח ציבורי פתוח          | 42.014    | 5.36%            |
| שטח פרטי פתוח            | 66.425    | 8.47%            |
| עיר קיים                 | 23.756    | 3.03%            |
| חניה מוצעת               | 3.874     | 0.49%            |
| דרך מוצעת                | 55.923    | 7.13%            |
| דרך קיימת                | 57.731    | 7.36%            |
| אזור תיירות נופש וארועים | 52.622    | 6.71%            |
| סה"כ שטח התוכנית         | 783.961   | 100%             |