

מרחב תכנון מקומי באר שבע
 תכנית מפורטת מס' 92/115/03/5
 שינוי לתכניות מפורטת מס' 47/115/03/5

מחוז : הדרום
 נפה : באר שבע
 מקום : באר שבע, שכל נאות לון רח' עבדת 11
 גוש : 38320 חלקה 21, 96 (חלק)
 מגיש התכנית : משפ' אואנונו, שכל נאות לון רח' עבדת 11
 סל: 08-6420256
 בעל הקרקע: מ.מי וחוכר : משפחת אואנונו
 עורך התכנית : אדרי רבינוביץ ויקסור, רח' עבדת 12,
 נאר שבע. סל: 08-6433048, רישיון מס' 26019
 שטח התכנית : 537 מ"ר
 תאריך : 92/115/03/5
 יולי 2005
 דצמבר 2005
 נובמבר 2006
 מאי 2007
 יולי 2007
 אוגוסט 2007
 אוקטובר 2007

הודעה על אישור תכנית מס' 92/115/03/5
 במועצה המקומית באר שבע
 מס' 33/09
 תאריך: 23/12/08

חתימות :

חתימת בעל הקרקע
 מנהל מקרקעי ישראל
 רח' התקווה 4, קריית הממשלה, ב"ש
 23/12/08
 מוהלוק (צורה אחת)
 מודדת מוסמכת מס' 1110
 טל' 054527655

חתימת עורך התכנית
 אדרי רבינוביץ ויקסור
 ת.פ. 1035367
 רח' עבדת 12, ב"ש

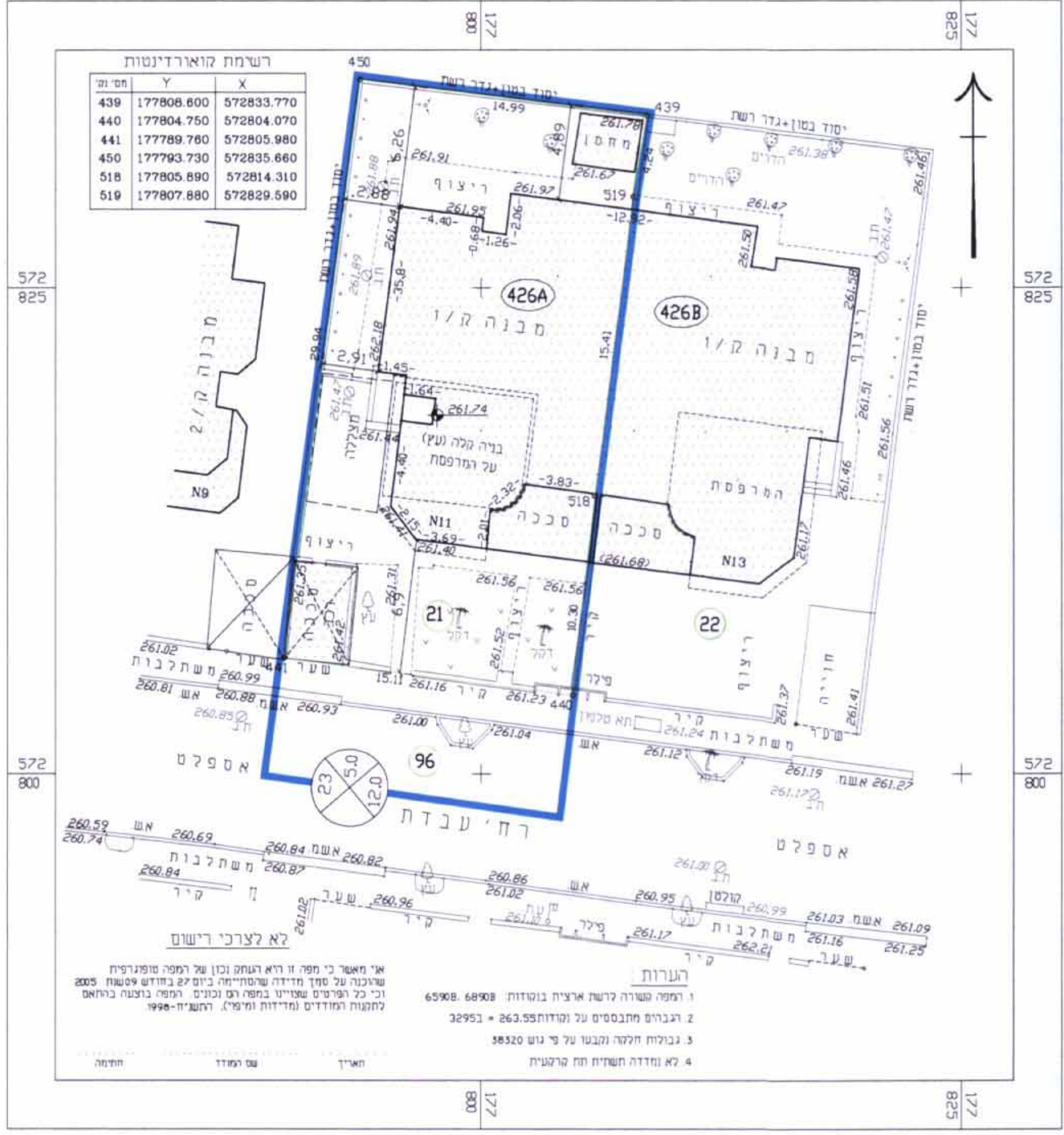


תרשים הסביבה קנייה 5000 : 1

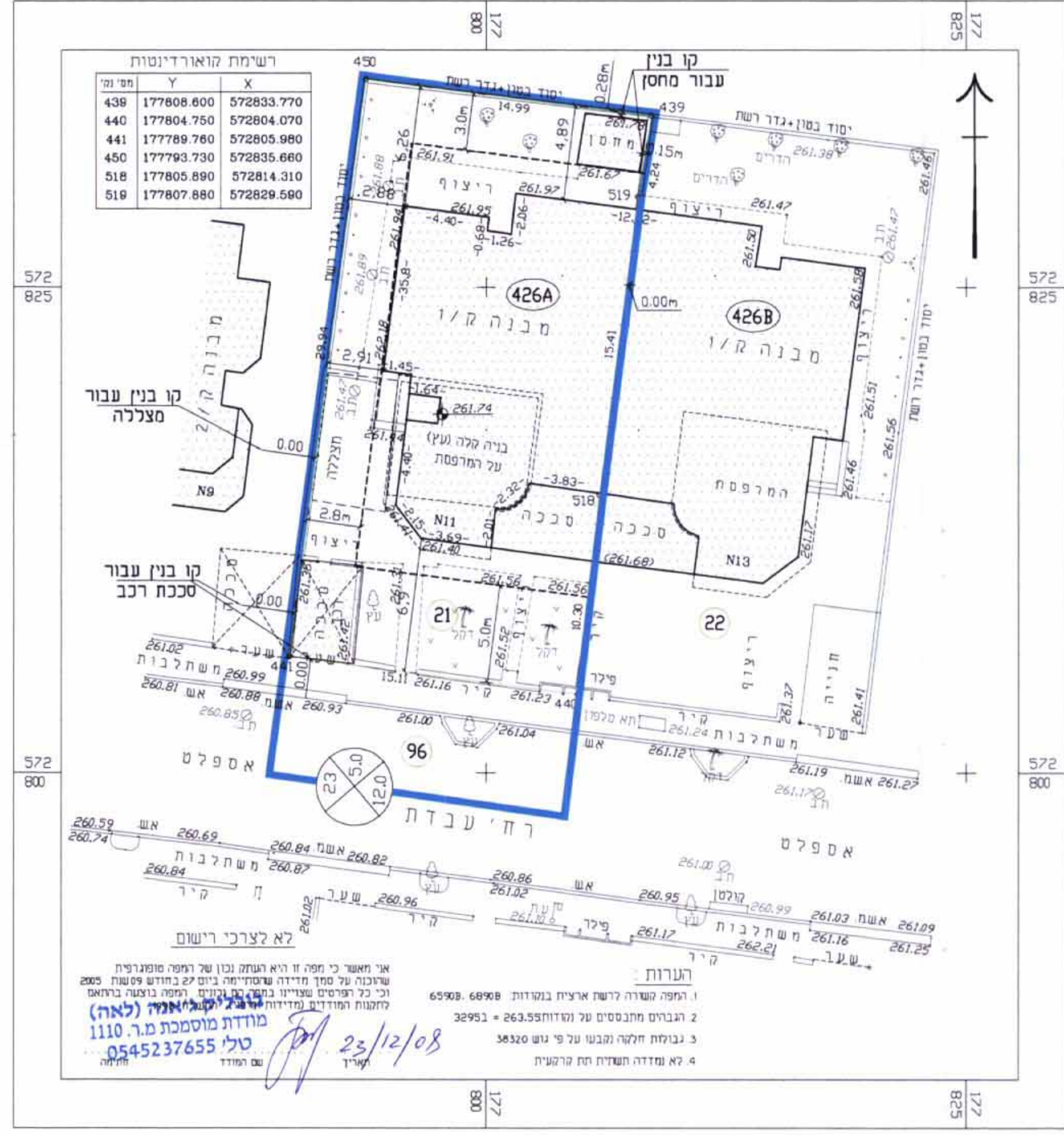
טבלת שטחים ויעודי שטחים

מס' מגרש	היעוד	מצב קיים		מצב מוצע	
		שטח (מ"ר)	שטח (%)	שטח (מ"ר)	שטח (%)
426A	מגורים א'	450	84	446	83
	דרכים	91	16	91	17
	סה"כ	541	100	537	100

הערה :
 אי התאמת שטחים בין מצב קיים למצב מוצע נובעת מכך שחישוב שטח במצב קיים נעשה לפי מדידה גרפית ובמצב מוצע - לפי מדידה אנליטית.



מצב קיים ק.מ. 1:250



מצב מוצע ק.מ. 1:250

- הערות:
- המפה שורה לרשת ארצית במוטות 68908 - 65908
 - הגבהים מתבססים על מוטות 263.55 = 32951
 - גובהות חלקה ונבעו על פי גוש 38320
 - לא נמדדה תשתית חת' קרקעית

- הערות:
- אני מאשר כי חפה זו היא רשמית וכולן של המפה מוטגראפית שצולמה על סמך מדידה שוטטית ביום 22 בחודש 09 שנת 2005 וכי כל הפרטים שציינו בחפה הם רשמיים. המפה נוצעה בהתאם לחוקת המודדים (מדידת ומיפוי), והצגה - 1998
 - מוהלוק (צורה אחת) מודדת מוסמכת מס' 1110 טל' 054527655