

תכנית מסי 2\מקל 452

מרכז מסחרי בשדי ירושלים השלמה
מגרש 61, שכונת הדקל, אילת

תכנית מפורטת לפי טע"ף 62 א(א) 4, 5

תשריט

| | | |
|-----------------|-------------|--|
| איחוד וחלוקה | סמכות ראשית | אופי התכנית |
| זלא אזור וחלוקה | ועדה מקומית | תכנית עירונית מקומית לשינוי תוכנית הישנה |

| | |
|-------------------|------------|
| מחוז: | דרום |
| מרחב תכנון מקומי: | אילת |
| רשות מקומית: | אילת |
| שטח התכנית: | 2.565 דונם |
| קנה מידה: | 1:250 |

גושים וחלוקות בתכנית:

| | | | |
|-------|----------|------------|------------|
| גוש | מס' תחום | חלוקה בשטח | חלקי חלוקה |
| 40027 | לא מסודר | - | - |

זוהי תוכנית היסוד לתכנון:

הודעה על אישור תכנית מסי 2\מקל 452
בתיקון אילת אילת
בתיקון מיקום אילת אילת
בתיקון מיקום אילת אילת

מס' תחום: 40027
מס' חלקי חלוקה: 61

שלב: מיזמי תאם לחתן חוקה מהדורה 1: תאריך: יוני 2010

שמות וזהויות:

| | | |
|-------------|---------------------|---------------------|
| מניח התכנית | מס' ת.ר. 514241006 | ת.ר. 022996837 |
| היתר היסודי | מס' ת.ר. 0526330033 | מס' ת.ר. 0526330033 |

| | | |
|------------|---------------------|---------------------|
| היתר בפועל | מס' ת.ר. 0526330033 | מס' ת.ר. 0526330033 |
|------------|---------------------|---------------------|

| | | | |
|-------------------|---------------------|---------------------|---------------------|
| בעלי חוכיות במקום | מס' ת.ר. 08-0264333 | מס' ת.ר. 514241006 | מס' ת.ר. 022996837 |
| מנהל מרשמי ישראל | מס' ת.ר. 0526330033 | מס' ת.ר. 0526330033 | מס' ת.ר. 0526330033 |

| | | |
|---------------------|---------------------|---------------------|
| עורך התכנית | מס' ת.ר. 08-6370861 | מס' ת.ר. 08-6340269 |
| מס' ת.ר. 08-6340269 | מס' ת.ר. 08-6370861 | מס' ת.ר. 08-6340269 |

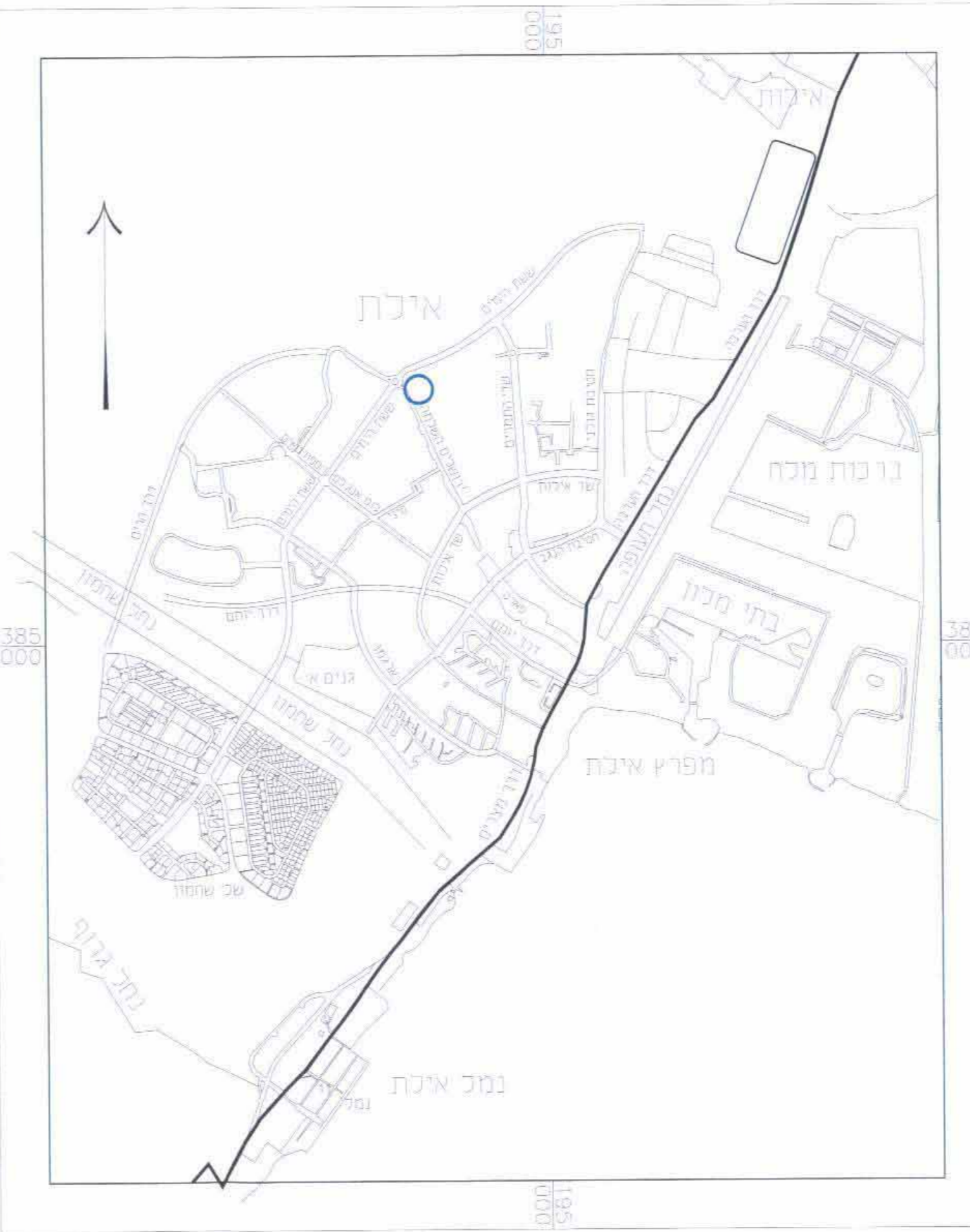
| | | |
|---------------------|---------------------|---------------------|
| מודד | מס' ת.ר. 08-6323122 | מס' ת.ר. 08-6323124 |
| מס' ת.ר. 08-6323122 | מס' ת.ר. 08-6323124 | מס' ת.ר. 08-6323122 |

צהרת המודד
הרי מודד זה כותב כי מדידת השטח והצבת המידות נעשו באמצעות
מכשירי מדידה מדויקים ומתאימים לשימוש המיועד. המדידות
נערכו על ידי מודד זה והוא אחראי על דיוקן ורצףן. המדידות נעשו
באמצעות מכשירי מדידה מדויקים ומתאימים לשימוש המיועד.
בדיקה אחרית: (כלל) חתימת המודד:

מס' ת.ר. 08-6323122
מס' ת.ר. 08-6323124
מס' ת.ר. 08-6323122

תרשים התמצאות כללית

1 : 25000



תרשים סביבה

1 : 2500



מצב מאושר קנ"מ 1:250



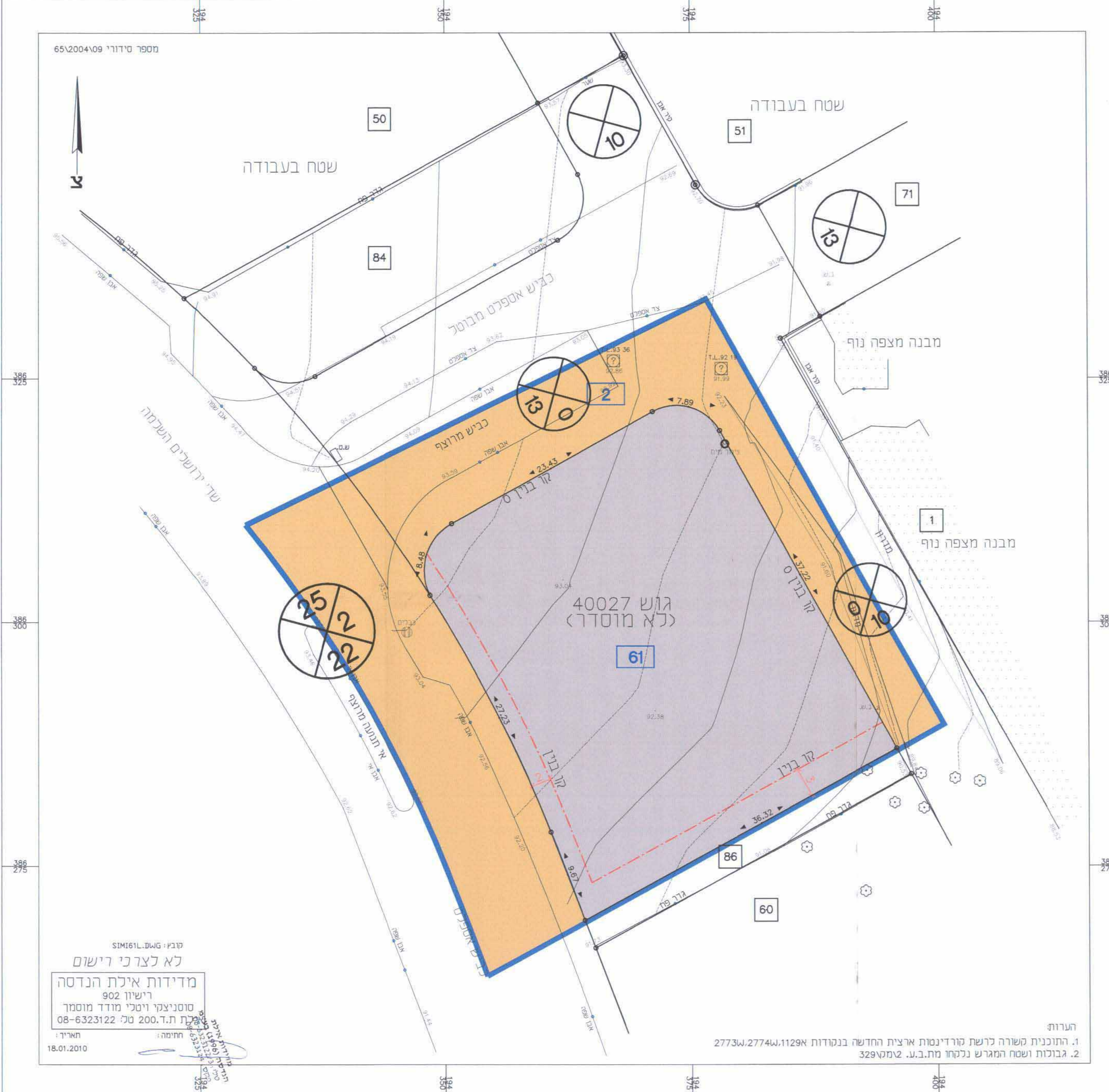
מקרא מצב מאושר

- גבול התכנית
- גבול תכנית מאושרת
- דרך קיימת
- מעבר ציבורי (*)
- אזור מגורים מיוחד
- דרך משולבת
- מסחר
- שטח למבנה צבור
- קו בנין
- קו מגרש
- מס' מגרש 61
- גוש 40027
- (*) יעוד שאינו לפי המבאית

מקרא מצב מוצע

- גבול התכנית
- מסחר
- דרך מאושרת
- גבול תא ומספרו 1
- קו בנין
- גוש 40027
- קו מגרש
- מס' מגרש 61
- מספר הדרך
- קו בנין
- רוחב הדרך

מצב מוצע קנ"מ 1:250



מס' ת.ר. 08-6323122
מס' ת.ר. 08-6323122
מס' ת.ר. 08-6323122

הערות:
1. התוכנית נשררה כוללת לרדינסות ארצית החדשה בנסדרות 27734\27744\11294
2. גבולות ושטח המגרש נלקחו מת.ב.ע. ציטוט 329