

תכנית מס' 2523/מק/5

מגרש מגורים מס' 159 נווה זאב פלזח 7
רח' חסידה 36 - באר שבע
ת ש ר י ט

סוג התכנית	סוג איחוד חלוקה	סמכות ראשית	חיתום או הרשאה
לכתי מפרשת לפי טעמים 62' 60' (9)	ללא איחוד חלוקה	ועדה מקומית	לכתי שוכחה ניתן להציא (9) טעמים 62' 60' (9)

מחזור : דרום
מרחב תכנון מקומי : באר שבע
ישוב : באר שבע
שטח התכנית : 622 מ"ר
קנה מידה : 1:250
גושים וחלקות בתכנית

מס' גוש	סוג גוש	חלק/כל הגוש	מס' חלקות במסגרת	מס' חלקות בחלקן
38267	מוסדר	חלק מהגוש	123	

אישור/חתימות מוסדות תכנון

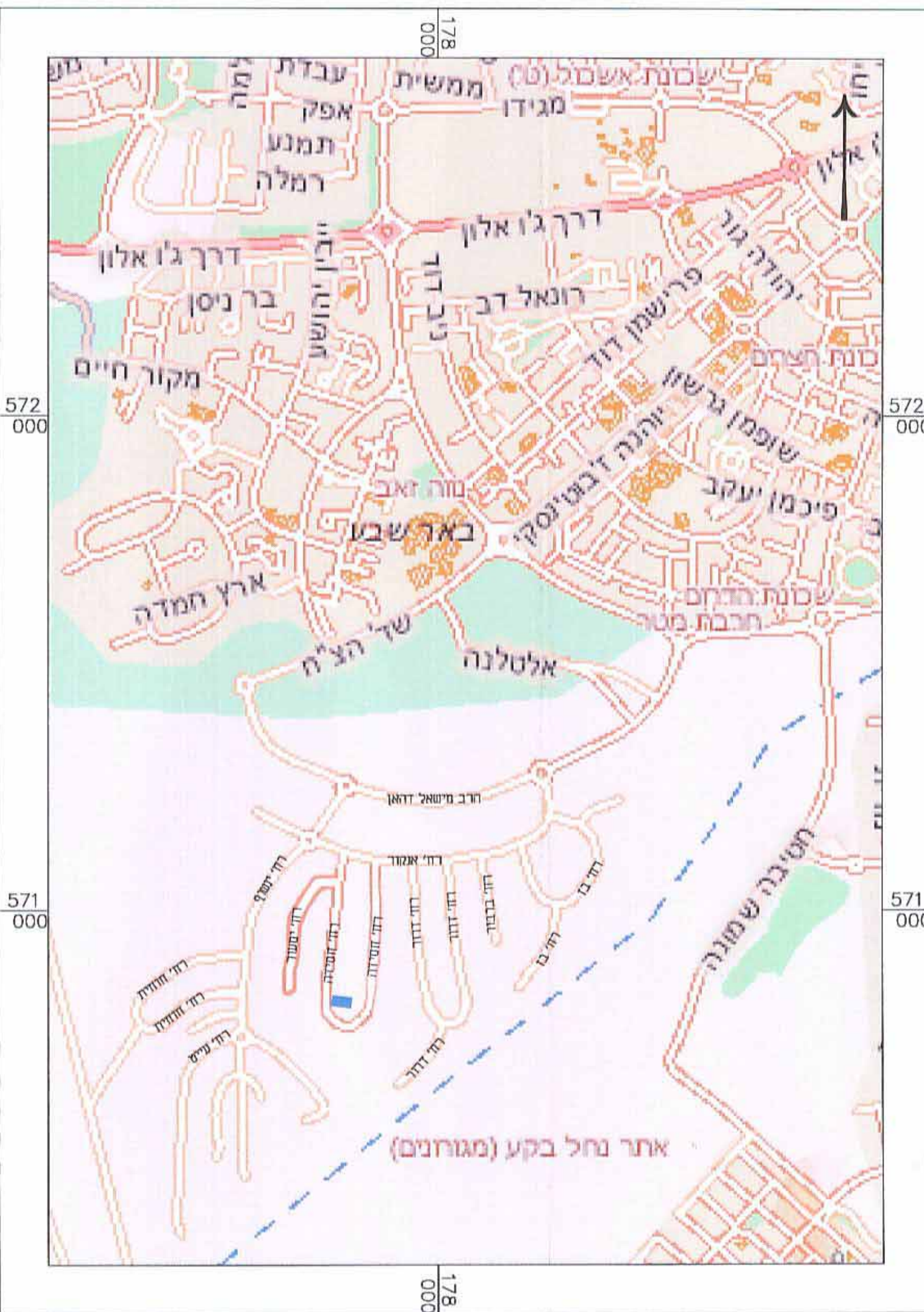


שלב: מילוי תנאים למתן חוקף מהחלטה 1: ינואר 2010

שמות וחתימות

מניח התכנית	בעלי חזקה	עניין במקרקעין	עורך התכנית	מועד התכנית
אקנין משה ת.ו. 3282 באר שבע	אקנין משה ת.ו. 3282 באר שבע	אקנין משה ת.ו. 3282 באר שבע	אדריכל שלמה עמית ת.ו. 043270589	406 מ.ר. 030003307
אקנין משה ת.ו. 3282 באר שבע	אקנין משה ת.ו. 3282 באר שבע	אקנין משה ת.ו. 3282 באר שבע	אדריכל שלמה עמית ת.ו. 043270589	406 מ.ר. 030003307
אקנין משה ת.ו. 3282 באר שבע	אקנין משה ת.ו. 3282 באר שבע	אקנין משה ת.ו. 3282 באר שבע	אדריכל שלמה עמית ת.ו. 043270589	406 מ.ר. 030003307

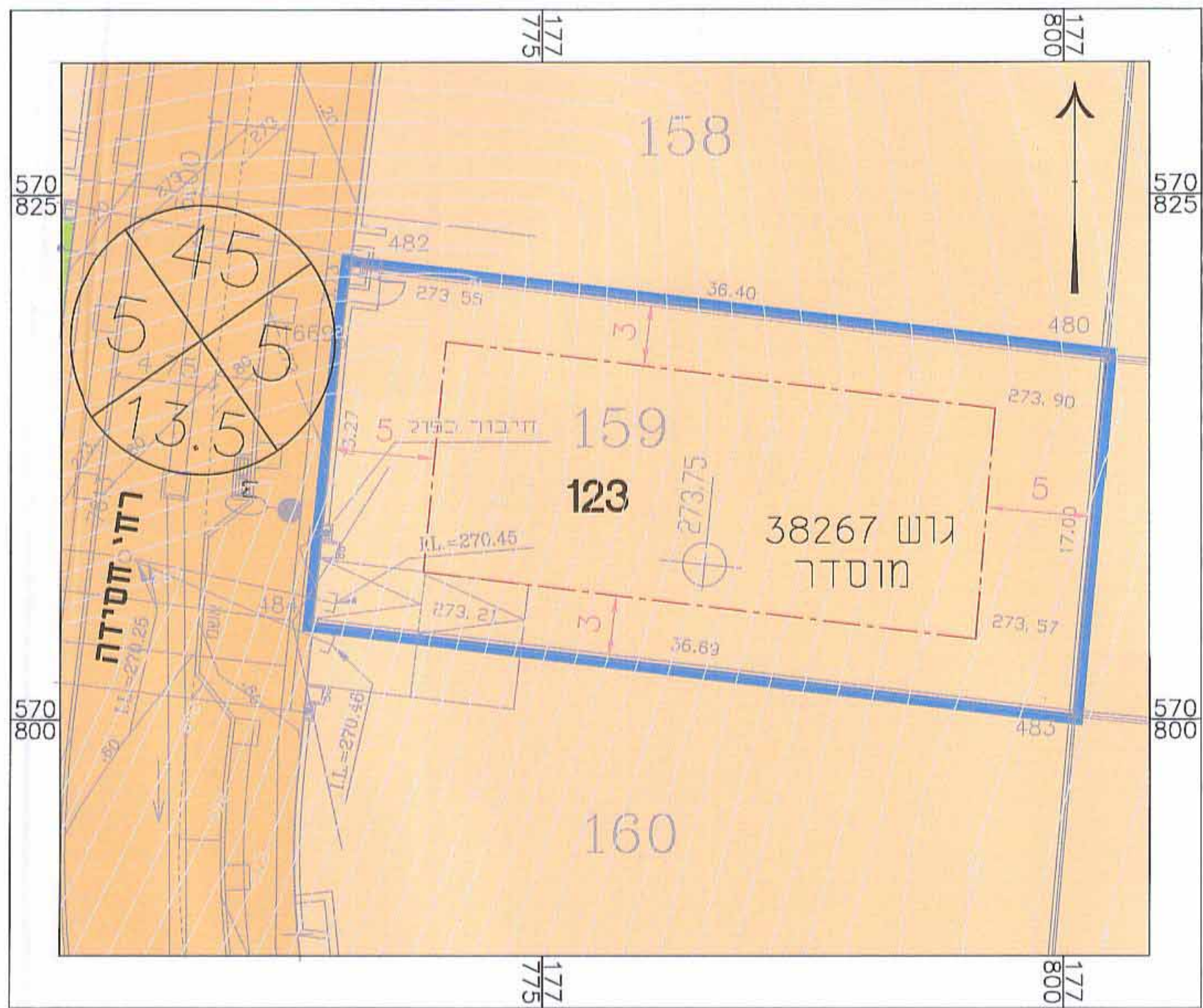
הצהרת המודד
הרי מסודר באתר כי חידית המפה והתמצאות/הצגת המפה והתנאים להקמתה נכונים, ונכונה על ידי ביום 30.10.09. המפה והתנאים להקמתה נכונים ונכונותם להוראות חוק התכנון והמסורת והחוקים שבתוקף.
דין המודד והתכנון: מידת גרעין/ כל שטח (בלבד) נכונה ואלימות חידית המפה והתנאים להקמתה נכונים.
אחות ארמונד
מס' רישון 406
חתימה



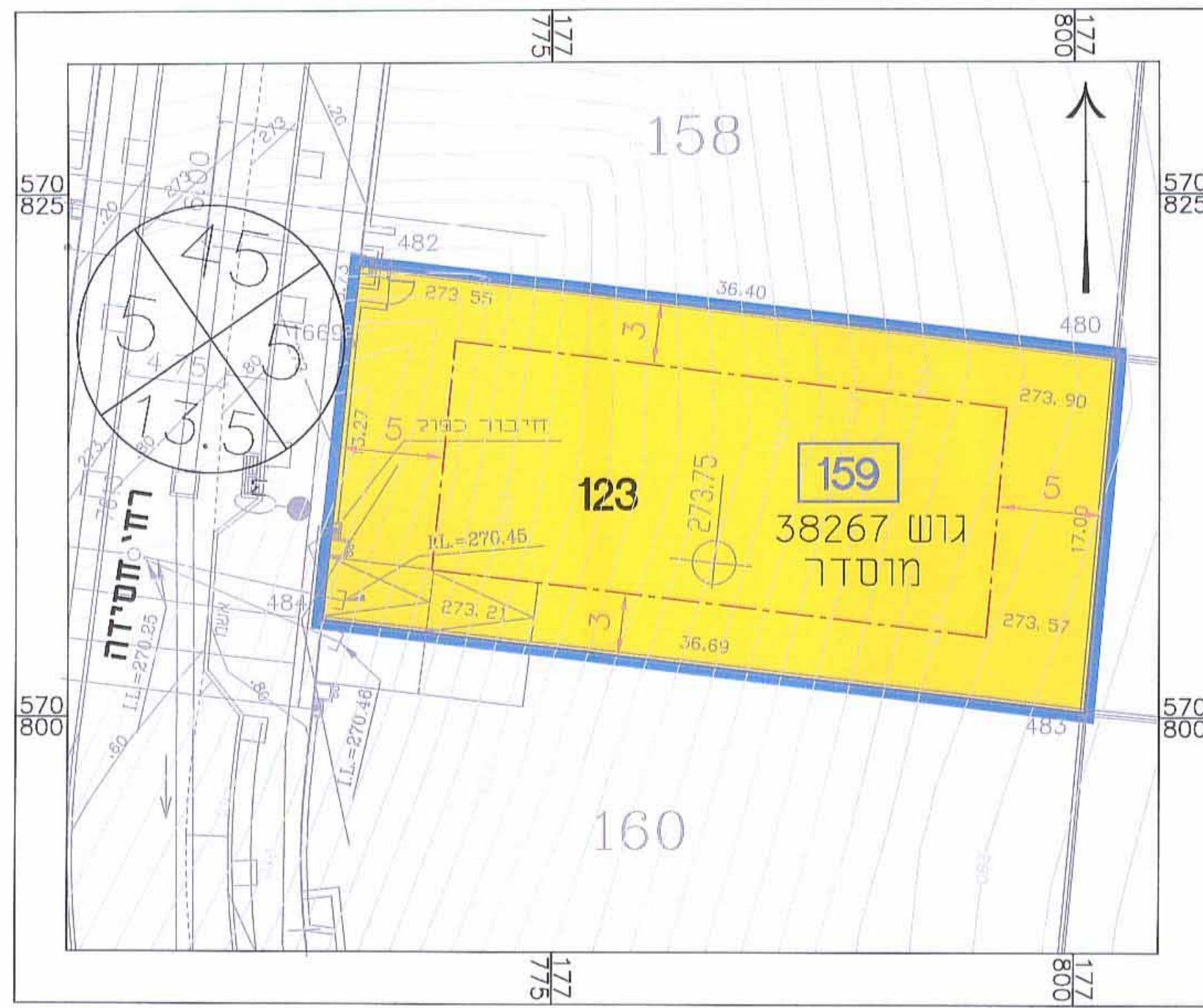
תרשים התמצאות כללית על רקע עירוני
קנה מידה 1:10,000



תרשים הסביבה הקרובה
קנה מידה 1:2,500



מצב מאושר קנ"מ 1:250
מחבר מצב מאושר:
גבול התכנית
מגורים א'
גבול תא שטח
קוי בניין
מס' חלקה
מס' חדר
קווי בניין
רוחב הדרך



מצב מוצע קנ"מ 1:250
מחבר מצב מוצע:
גבול התכנית
מגורים א'
גבול תא שטח
קוי בניין
מס' תא שטח
מס' חלקה
מס' חדר
קווי בניין
רוחב הדרך