

תוכנית מס' 12/330/03/7
מגרש 107
שכונה א'
שגב שלום
תכנית מפורטת

תשריט

מחוז:	ירושלים
מרחב תכנון מקומי:	שגב שלום
רשות מקומית:	מחוז הירושלים
ישוב:	שגב שלום
שטח התכנית:	1.210 דונם
קנה מידה:	1:250
גושים וחלקות בתכנית:	
נוש	100430
מס' חלקה	15
חלקי חקוקה	14

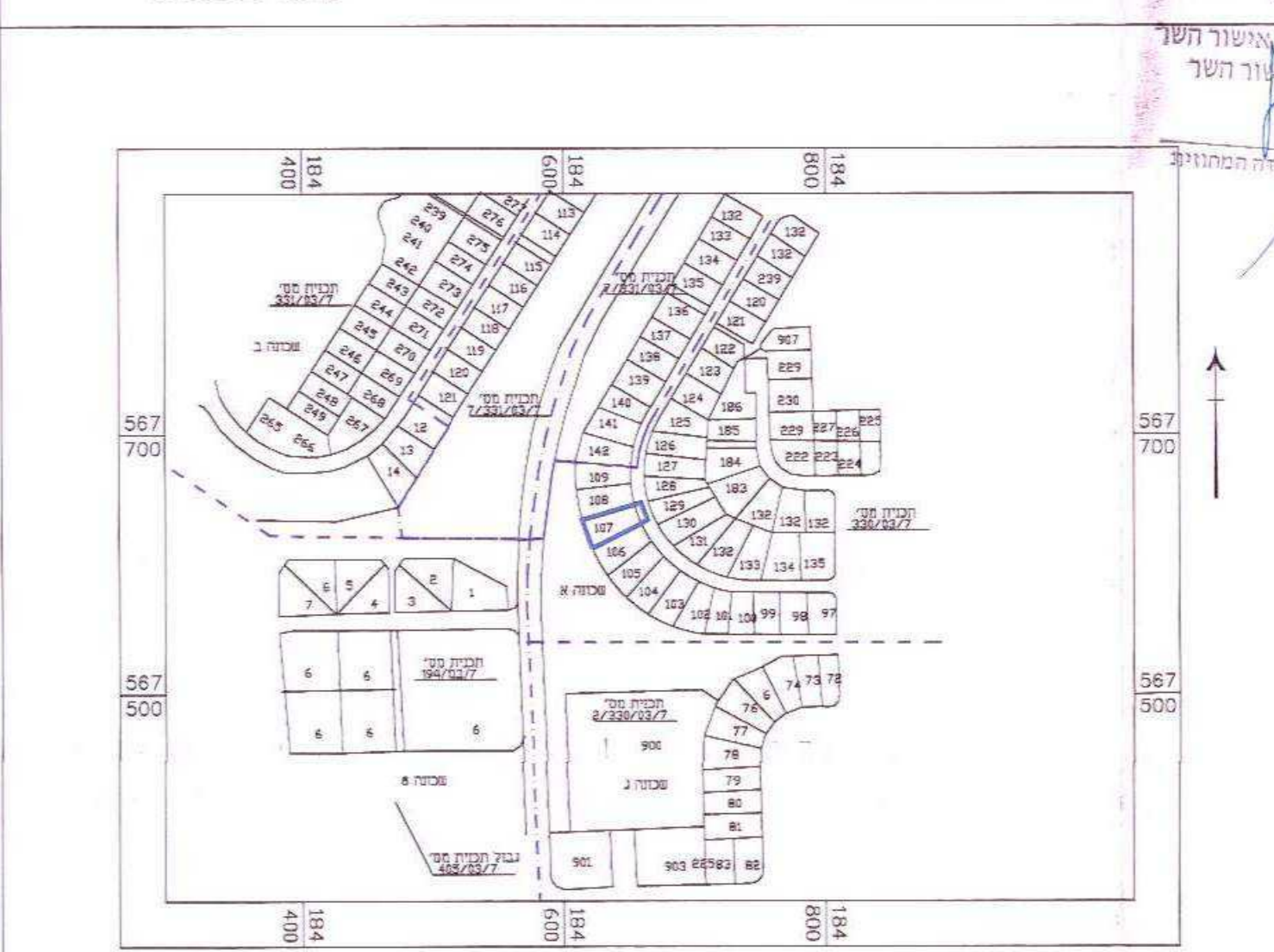
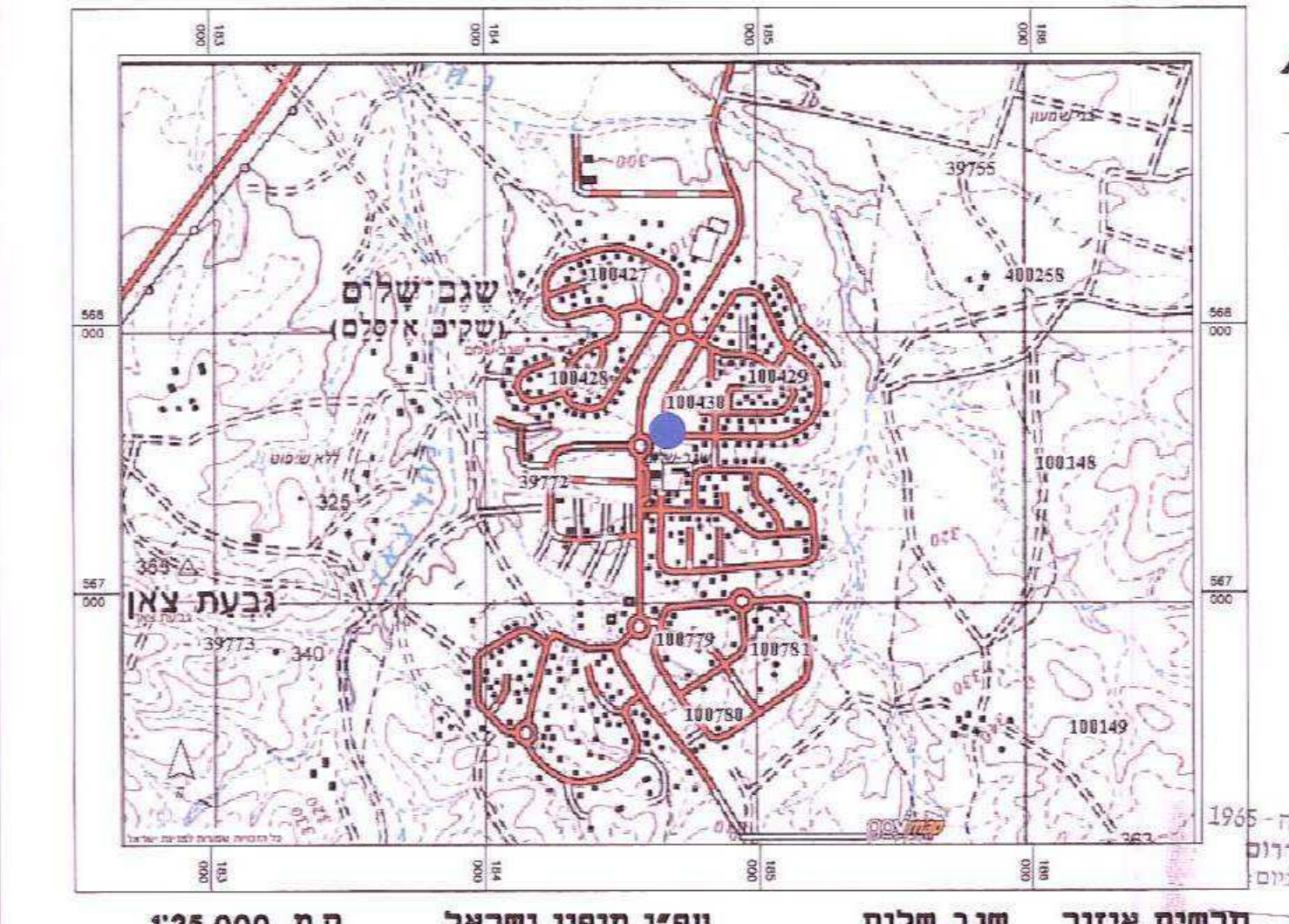


שלב: מיזם תמאס לשלום תמאס מתדורה: 1 תאריך: 2013-8-21

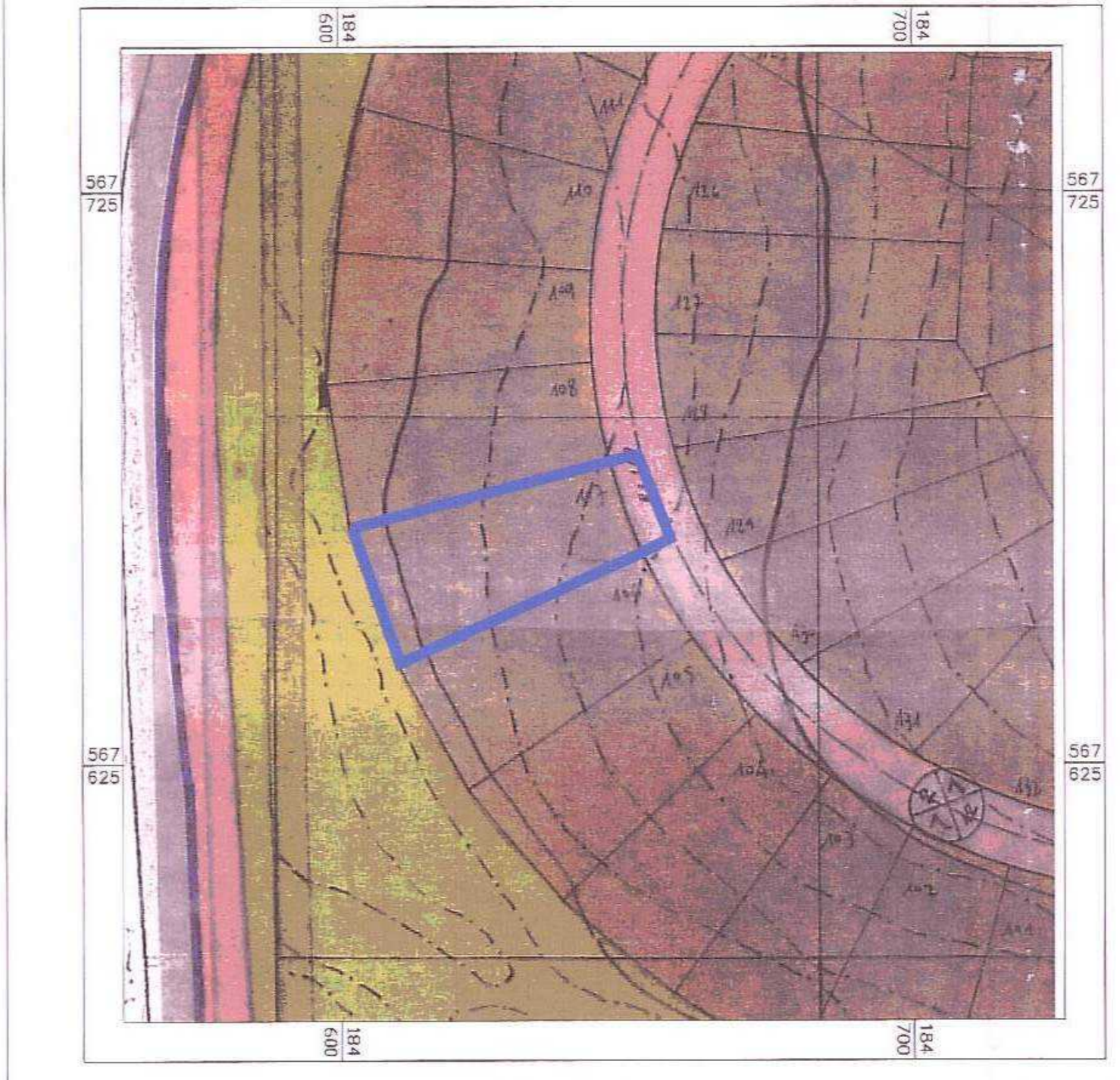
שמות וחתימות:

יוזם התכנית:	מ.א.ר.י. ש.ל.מ. (08-6235200)
מנכ"ל התכנית:	מ.א.ר.י. ש.ל.מ. (08-6235200)
בעלי ענין:	מ.א.ר.י. ש.ל.מ. (08-6235200)
בוקע:	מ.א.ר.י. ש.ל.מ. (08-6235200)
עורך התכנית:	מ.א.ר.י. ש.ל.מ. (08-6235200)
מודד:	מ.א.ר.י. ש.ל.מ. (08-6235200)

התכנית נכנסה לתוקף ביום 28/3/13
התכנית נכנסה לתוקף ביום 28/3/13
התכנית נכנסה לתוקף ביום 28/3/13



מקרא
תשריט סביבה שגב שלום ק.מ. 1:5000
קומפוזיציה של כלל תוכנית המפורטת החלוקה בשטח



מקרא
דרך חדשה
אזור מגורים א'
שטח ציבורי פתוח

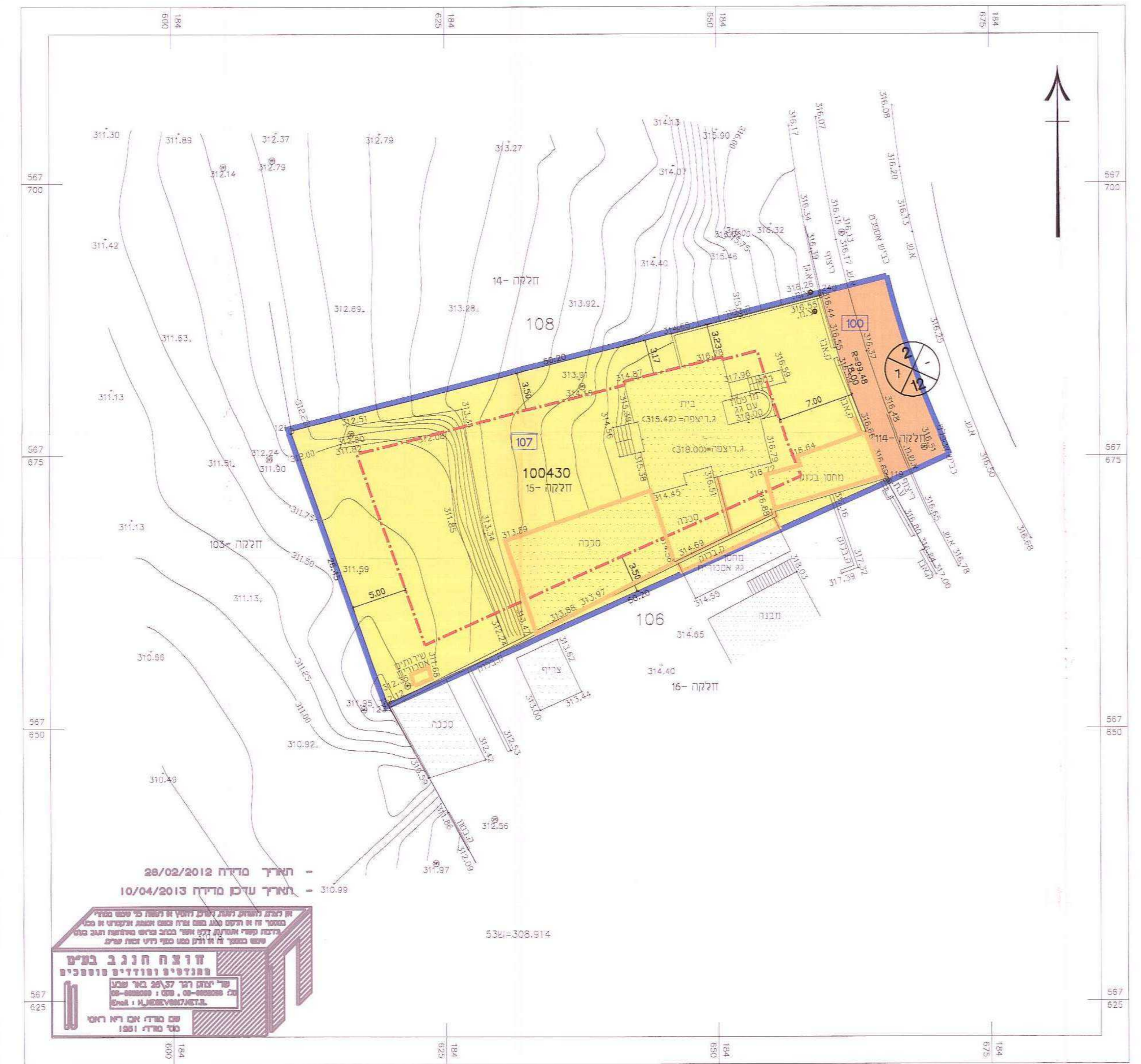
מצב מאושר קנ"מ 1:250



- מקרא מצב מאושר
- גבול התכנית
 - אזור מגורים א'
 - דרך חדשה
 - שטח ציבורי פתוח
 - מבנה קיים
 - מספר הדרך
 - קו בניין
 - רוחב הדרך
 - גבול ומס' חלקה 15
 - מספר מפורטת חלקה בשטח 330/03/7
 - מס' גוש 100430
 - מס' מגרש 107
 - א' שיד שאלו לי מנאח

תאריך מדידה 28/02/2012
תאריך שיקום מדידה 10/04/2013
530=308.914

מצב מוצע קנ"מ 1:250



- מקרא מצב מוצע
- גבול התכנית
 - קו בנין
 - מגורים א'
 - דרך מאושרת
 - גבול תא שטח ומספר
 - מבנה קיים
 - להריסה
 - מספר הדרך
 - קו בניין
 - רוחב הדרך
 - גבול ומס' חלקה 15
 - מס' גוש 100430

תאריך מדידה 28/02/2012
תאריך שיקום מדידה 10/04/2013
530=308.914

מקרא
דרך חדשה
אזור מגורים א'
שטח ציבורי פתוח