

חוק התכנון והבנייה, התשכ"ה - 1965
תכנית מפורטת
 שטח התכנון: 60214-קביעת זכויות בניה במגרש 6210 - רובע מס' 6-שכונת שחמון-אילת

משרד הפנים - תכנון ומרחב
 03.05.2015

מס' 602-0191734

60214-קביעת זכויות בניה במגרש 6210 - רובע מס' 6-שכונת שחמון-אילת

תשריט מצב מוצע: גיליון 1 מתוך 1

מחוז	דרום
מרחב תכנון מקומי	אילת
רשות מקומית	אילת
ישוב	אילת
תכנית בסמכות	מחוזית
איחוד וחלוקה מתחום התכנית	איחוד ולא חלוקה בהסכמת כל הבעלים בכל תחום התכנית/בחלק מתחום התכנית
היתרים או הרשאות	תכנית שמטוחה ניתן להוציא היתרים או הרשאות
מונה תדפיס התשריט	6
מועד הפקה	25/03/2015
שלב	1: מהדורה
שטח התכנית	3.606 דונם
אישורים	קנה מידה 1:250

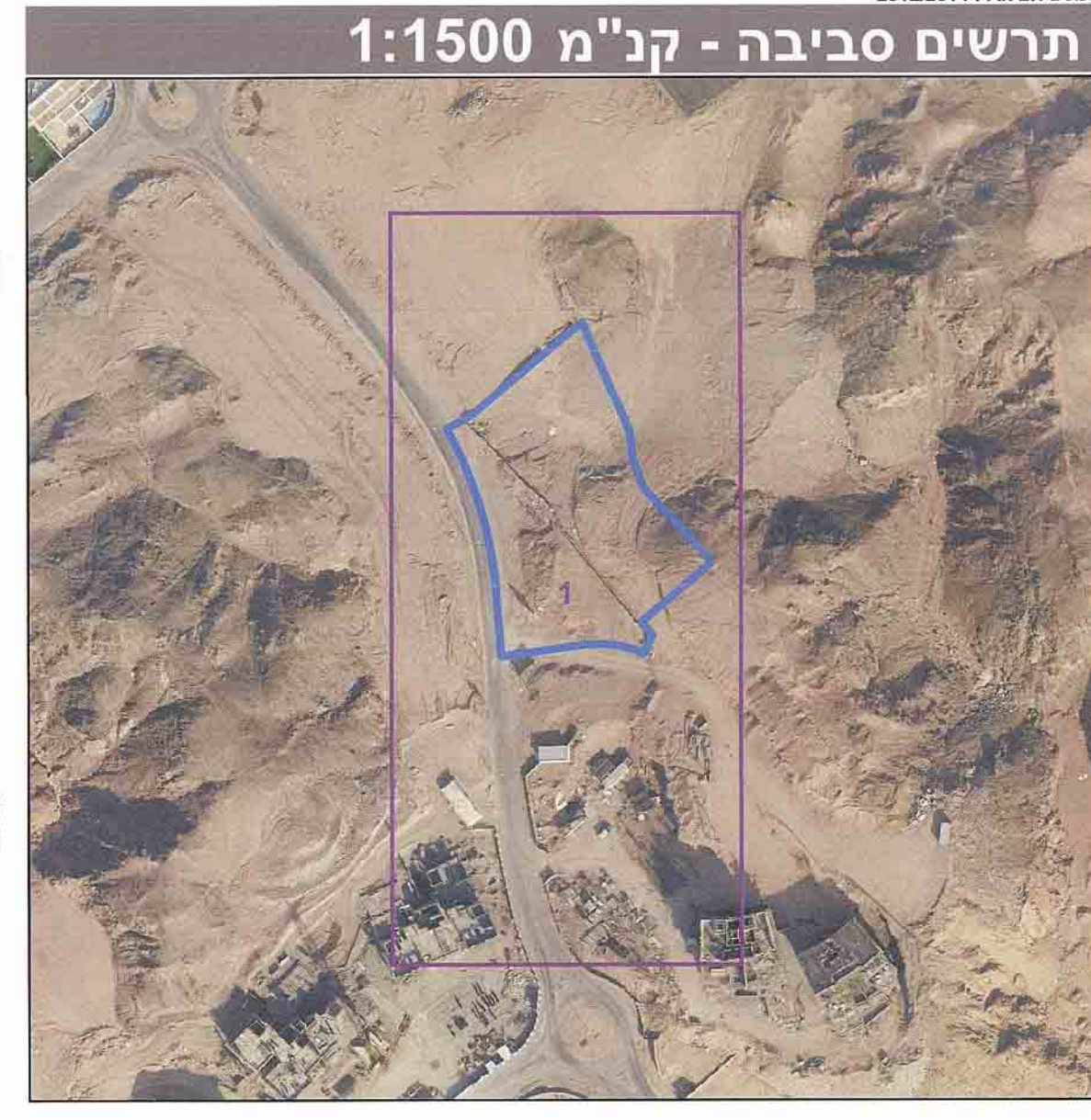
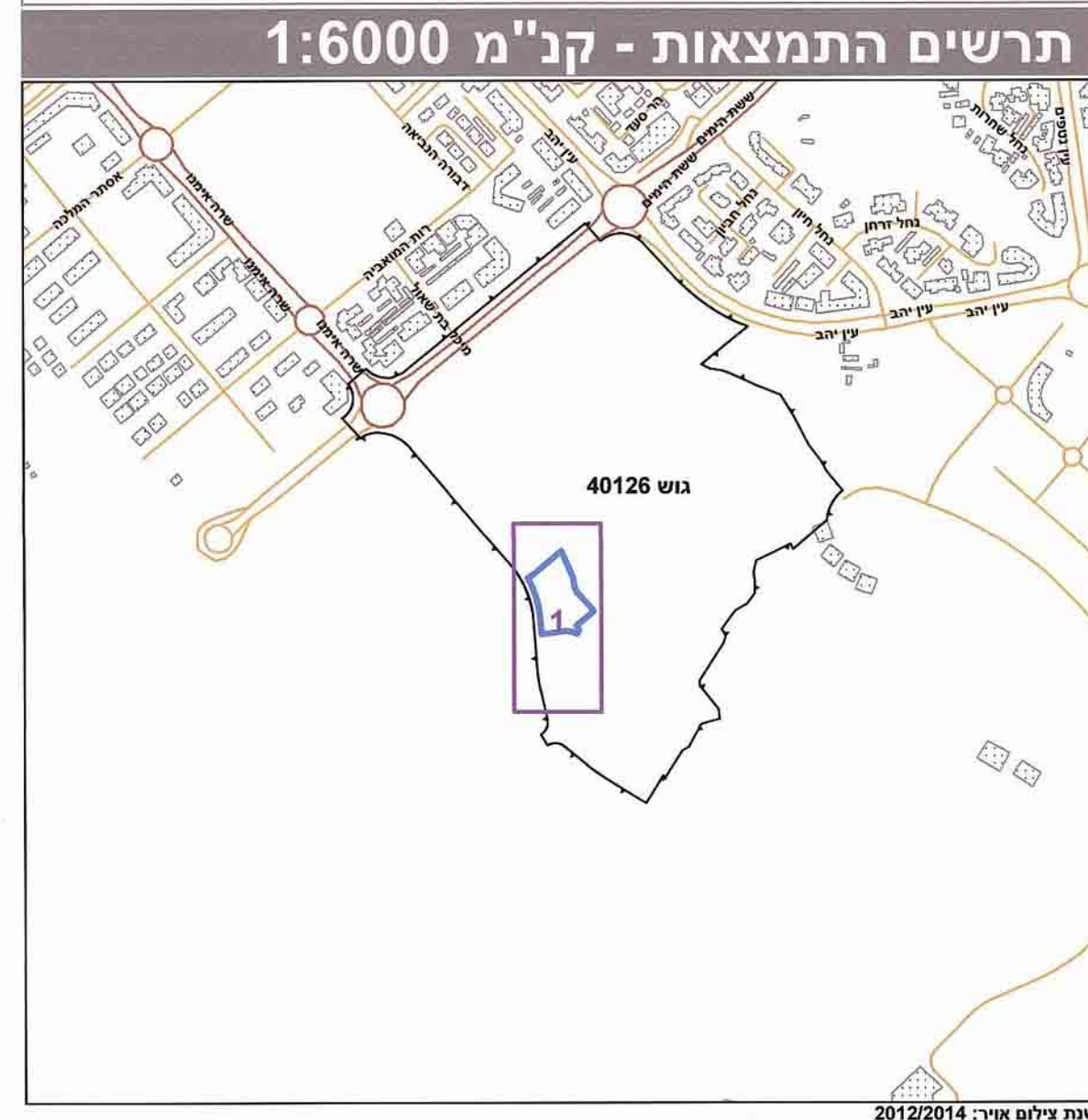


מקרא

דרך מאושרת	—
שטח ציבורי פתוח	—
מגורים ג	—
שטח לאיחוד וחלוקה חדשה	—
קו-בנין	—
קו בנין עילי	—
קו בנין תחתית/תת קרקעי	—
מידות	—

מקרא מפת מדידה

מבנה	□
צריף/מסכה/חומה	□
אספלט	—
אבו שפה	—
דרך עפר	—
גדר תיל / רשת	—
גדר אבן/קיר	—
גדר אבן / קיר אבן / גדר בסדן	—
שפת ואדי	—
מדורן עליון / שיפוט טבעי	—
עץ	—
נקודת גובה אופיינית	12.85
קו גובה משני 0.5 מ"ט	—
קו גובה ראשי 0.5, 2.5, 5.0 מ"ט	—



שמות וחתימות*

מגיש התכנית	יעקב אליהו תאגיד: הי אדום בינו בע"מ
עורך ראשי	וולטר שיינקמן תאגיד: וולטר שיינקמן אדריכלים בע"מ

בעלי ענין בקרקע*

בבעלות מדינה	תאגיד: מנהל מקרקעי ישראל
חוכר	יעקב אליהו תאגיד: הי אדום בינו בע"מ

טבלת גושים וחלקות*

מספר גוש	כל הגוש / חלק	מספר חלקות בשלמותן	מספר חלקות בחלקותן
40126	חלק	39	22,60-61

לפירוט נספח יש לפנות להוראות התכנית

הריני מצהיר בזאת כי המפה הטופוגרפית/המצבית המהווה רקע לתכנית זו, נערכה על ידי ביום 17.11.2013 והיא הוכנה לפי הוראות נהל מב"ת ובהתאם להוראות החוק ולתקנות המודדים שבתוקף. דיוק הקו הכחול והקדסטרו קו כחול (בלבד) ברמה אנליטית

שם המודד: 902 מספר רישון: חתימה: תאריך: 20.04.14

