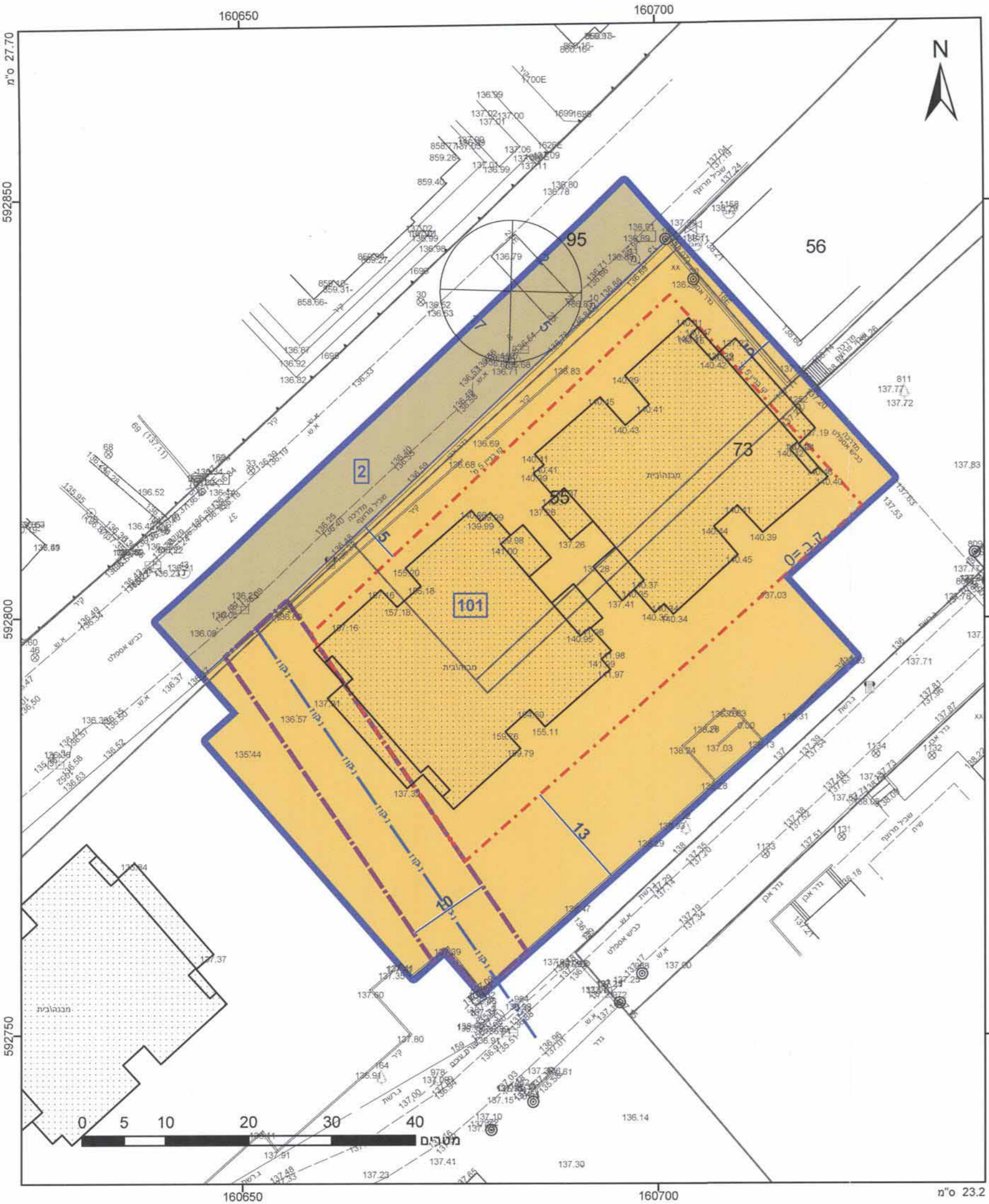
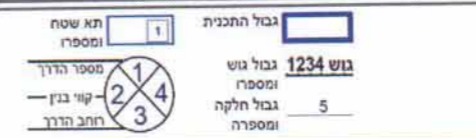


609-0267419-1



מקרא



- דרך מאושרת
- מגורים ב
- קו בנין
- גבול מסדרון תשתיות ת"ק
- קו ניקוז
- מידות

אישורים

ועדה מקומית נתיבות
 חוק התכנון והבנייה תשכ"ח 1965
אישור תוכנית מס' 609-0267419
 הועדה המקומית לתכנון ולבנייה החליטה
 בשיבתה מס' 201508 ביום 21/10/15
 לאשר את התכנית

חייבתי
 משרד העיר
 עיריית נתיבות

הודעה על אישור תכנית מס' 609-0267419
 פורסמה בילקוט הפרסומים מס' 7147
 מיום 21/10/15

הריני מצהיר בזאת כי המפה הסופוגרפית/המצבית המהווה רקע לתכנית זו, נערכה על ידי ביום 02.09.2015 והיא הוכנה לפי הוראות נוהל מב"ת ובהתאם להוראות החוק ולתקנות המודדים שבתוקף. דיוק הקו הכחול והקו הירוק מדידה גרפית
 י"ד יונה רזנר
 מהנדס שטח
 1168 מספר רישון
 21.10.15 תאריך

חוק התכנון והבנייה, התשכ"ח - 1965
 תכנית מפורטת

מס' 609-0267419
נחלת יששכר-רח'
גרשונוביץ מגרש
101, הסדרת זכויות בניה

תשריט מצב מוצע	גיליון 1 מתוך 1
מחוז	דרום
מרחב תכנון מקומי	נתיבות
רשות מקומית	נתיבות
ישוב	נתיבות
תכנית בסמכות	מקומית
איחוד וחלוקה	ללא איחוד וחלוקה
היתרים או הרשאות	תכנית שמכוחה ניתן להוציא היתרים או הרשאות
מונה תדפיס התשריט	6
מועד הפקה	18/10/2015
מהדורה	09:38
שלב	1
שטח התכנית	מילוי נתאים למתן חוקף
דגם	4.6
קנה מידה	1:500

שמות וחתימות*

מגיש התכנית	תאגיד קרית מיכאל בע"מ
עורך ראשי	משרד אדריכלים אדריכלים ומתכנני ערים ב

קריית מיכאל בע"מ
 514781061
 מ.ר. יונתן יוני
 104401

בעלי ענין בקרקע*

בבעלות מדינה	תאגיד רשות מקרקעי ישראל
חוכר	תאגיד קרית חינוך ישיבת הגב-חינוך לנוער נתיבות

קריית מיכאל בע"מ
 514781061

טבלת גושים וחלקות*

מספר גוש	חלק	כל הגוש חלק/	מספרי חלקות	מספרי חלקות בחלקיות
39579	55	55	54,56,73,95	

כמפורט בהוראות / הודעה
תרשים התמצאות 1:3000



שנת צילום אוויר: 2012/2014
 גרסת מערכת: 02.2012