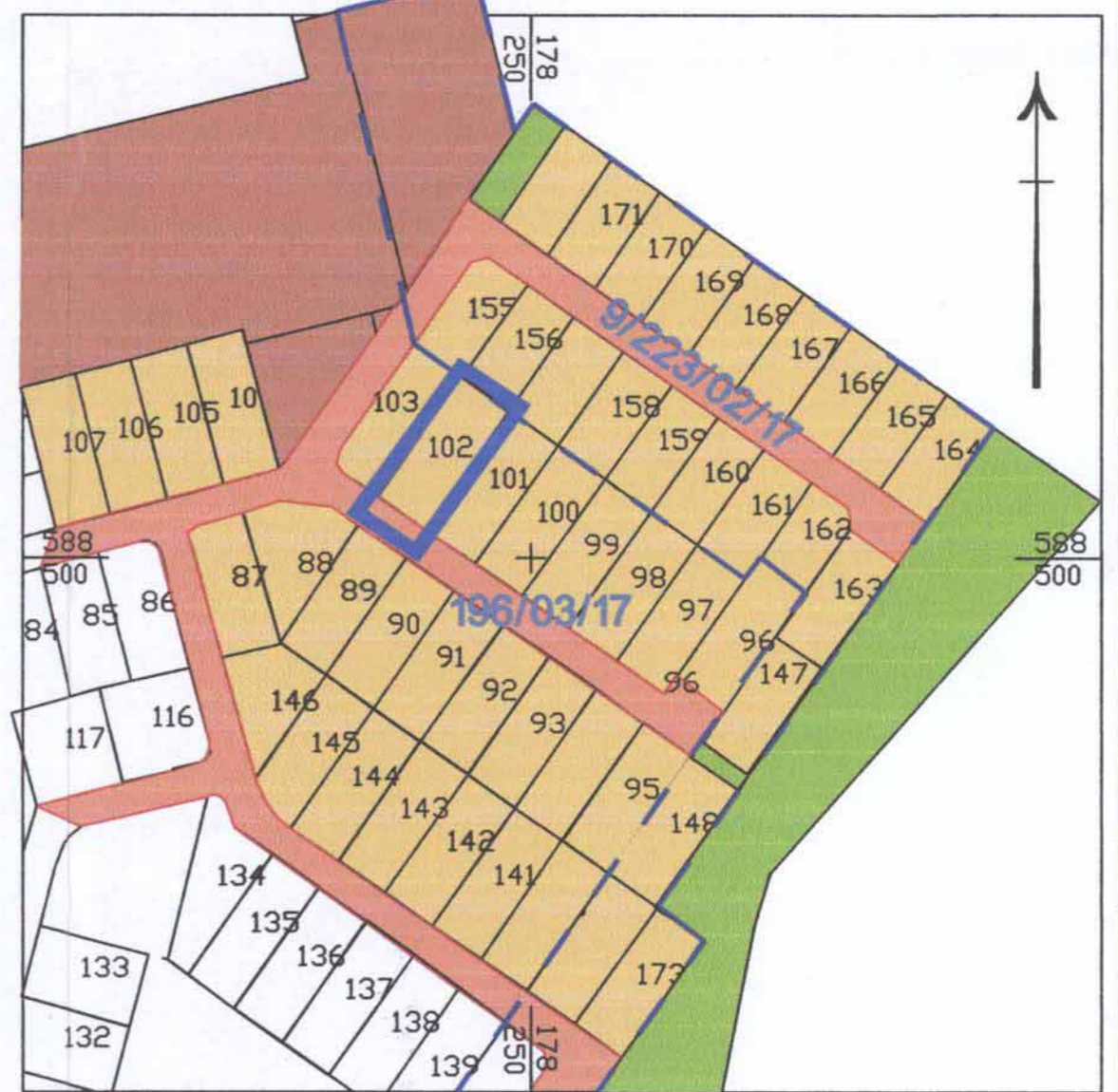
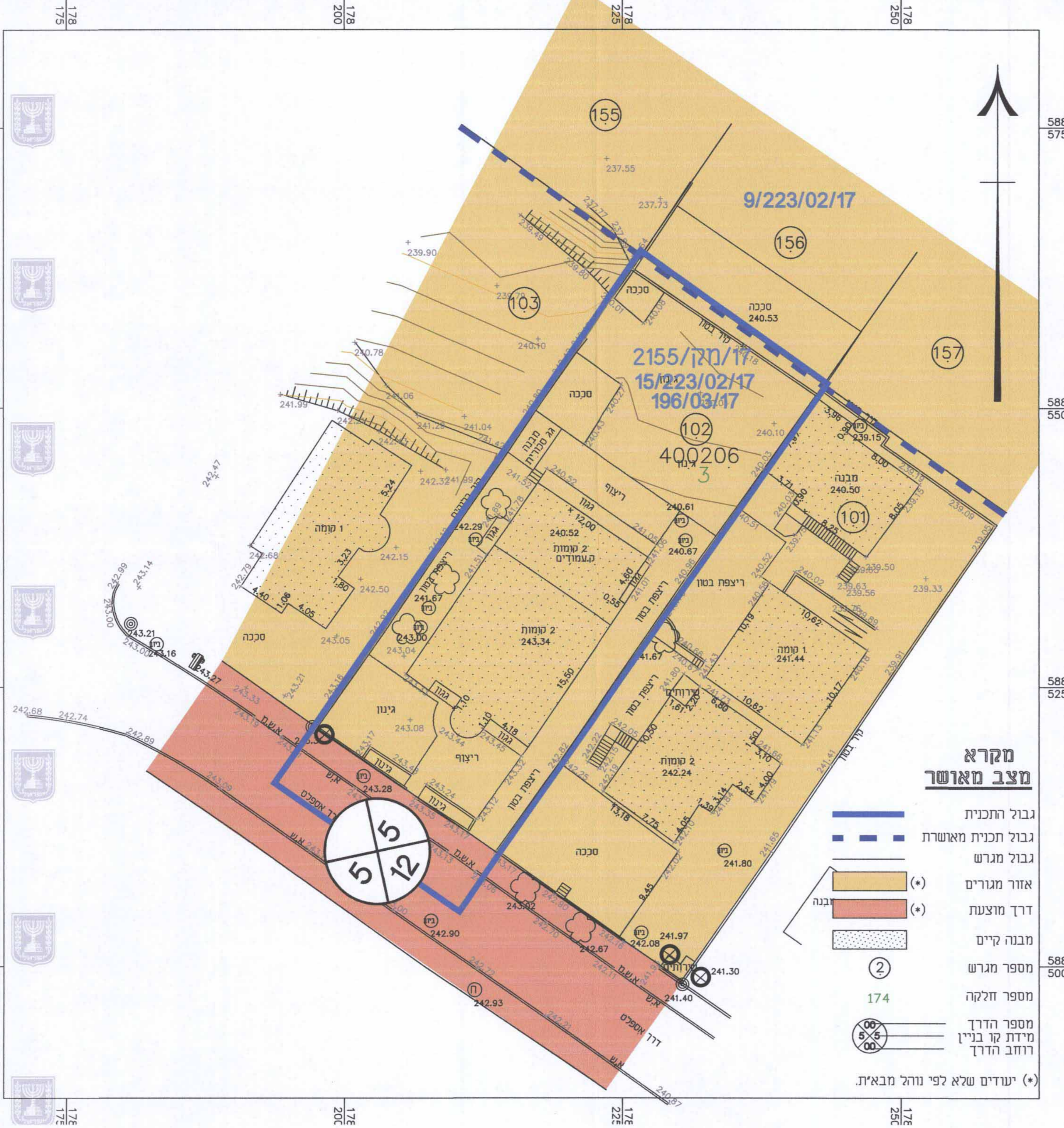


מינהל התכנון והבנייה - מחוז דרום
חוק התכנון והבנייה, תשכ"ה - 1965
618-0330720
אישור תכנית מס' 156
תכנית מאושרת מקומית מס' 102 (נ' לחוק)
ביום 11/11/16
התכנית לא נקבעה טענה אושרה
התכנית נקבעה טענה אושרה
מנהל מקרקעי ישראל
יו"ר הוועדה במ"מ

618-0330720-א

חוק התכנון והבנייה, התשכ"ה-1965 תכנית מפורטת	
מס' 618-0330720 מגרש 102 שכ' 29, רהט	
תשריט מצב מאושר	
מחוז:	דרום
מרחב תכנון מקומי:	רהט
רשות מקומית:	רהט
ישוב:	רהט
תכנית בסמכות:	ו.מחוזית
איחוד וחלוקה	ללא איחוד ו/או חלוקה
היתרים או הרשאות	תכנית שמכוחה ניתן להוציא היתרים או הרשאות
שטח התכנית	קנה מידה 1:250
	1.138 דונם



תרשים סביבה קרובה-שכונה 29, רהט
(תכנית תביע מס' 196/03/17)
קנה מידה - 1:2,500