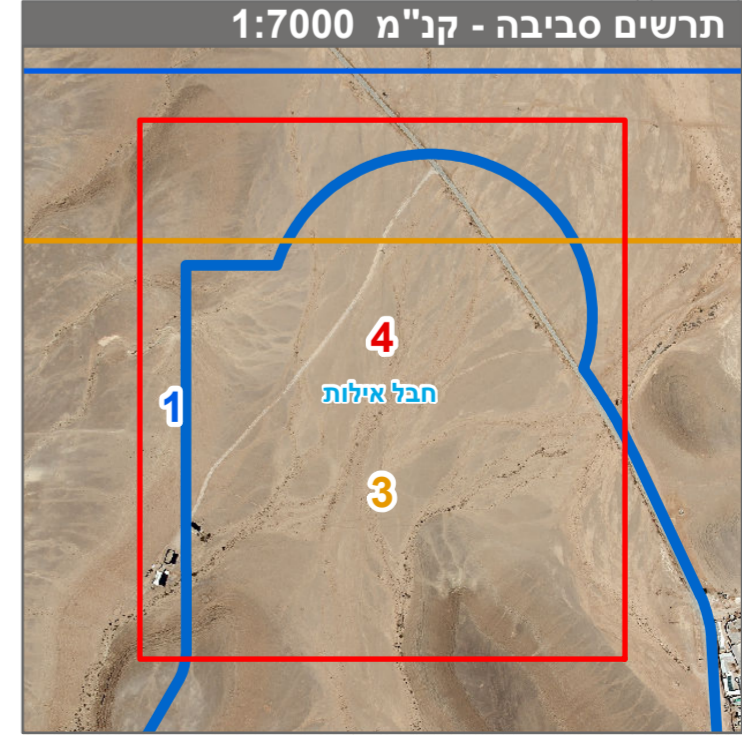
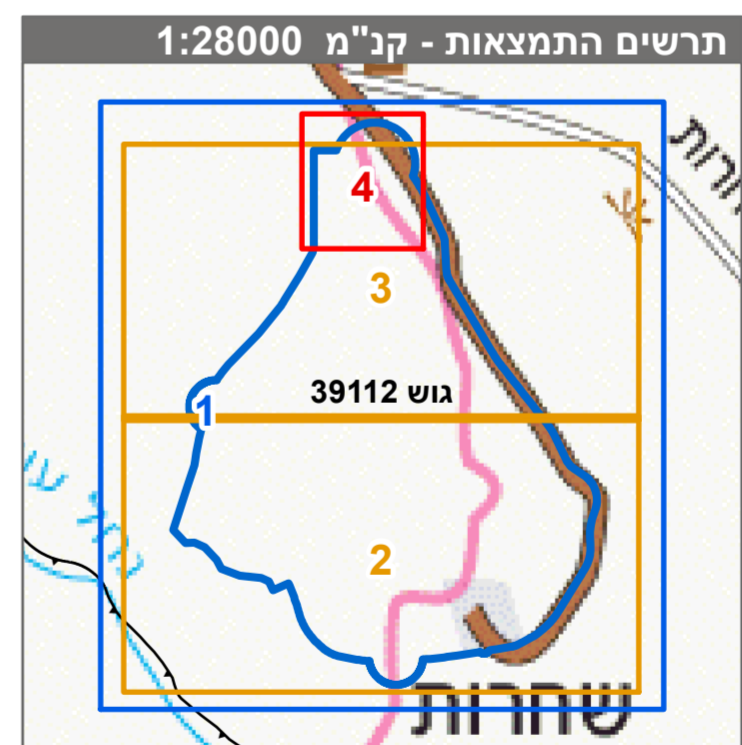


מקרא

תעשייה קלה ומלאכה	[Symbol]
מתקנים הנדסיים	[Symbol]
שטחים פתוחים	[Symbol]
קרקע חקלאית	[Symbol]
דרך מאושרת	[Symbol]
דרך מוצעת	[Symbol]
דרך /או טיפול נופי	[Symbol]
תחום השפעה	[Symbol]
גבול מגבלות בניה	[Symbol]
אתר עתיקות/אתר הסטורי	[Symbol]
מידות	[Symbol]
קו מים 4" ומעלה	[Symbol]
קו-בנין	[Symbol]



חוק התכנון והבניה, התשכ"ה - 1965
תכנית מתאר מקומית

מס' 608-0279703

שחרות - כפר קהילתי

תשריט מצב מוצע הגדלה - גיליון 4 מתוך 4

מחוז	דרום
מרחב תכנון מקומי	חבל אילות
רשות מקומית	חבל אילות
ישוב	שחרות
תכנית בסמכות	מחוזית
איחוד וחלוקה	ללא איחוד וחלוקה
היתרים או הרשאות	תכנית שמטוחה ניתן להוציא היתרים או הרשאות
מונה תדפיס התשריט	31
מועד הפקה	05/12/2021
שטח התכנית	1844.039 דונם
קנה מידה	1:1250

אישורים בתכנית מס' 608-0279703

שמות*	
מגיש התכנית	רשות מקומית
מגיש התכנית	תאגיד: מ.א. חבל אילות
עורך ראשי	משרד הבינוי והשיכון
יזם	רשות מקומית
יזם	תזן לינברג אדריכלים
יזם	תאגיד: מ.א. חבל אילות
יזם	משרד הבינוי והשיכון
יזם	תאגיד: משרד הבינוי והשיכון

בעלי עניין בקרקע*
בבעלות מדינה

טבלת גושים וחלקות*

מספר גוש	מספר חלקות	מספר חלקות	מספר חלקות
39112	7	7	7

* הרשימה המלאה מפורטת בהוראות התכנית / בהודעה שפורסמה בעיתונות וברשומות הרגיני מצהיר בזאת כי המפה הטופוגרפית/המצבית המהווה רקע לתכנית זו, נערכה על ידי ביום 28.11.2018 והיא הוכנה לפי הוראות טוהל מבל"ת ובהתאם להוראות החוק ולתקנות הממדדים שבתוקף. דיוק הקו הכחול והקדסטר:מדידה גרפית

אלברט מיכאל 828
שם המודד מספר רישון חתימה תאריך