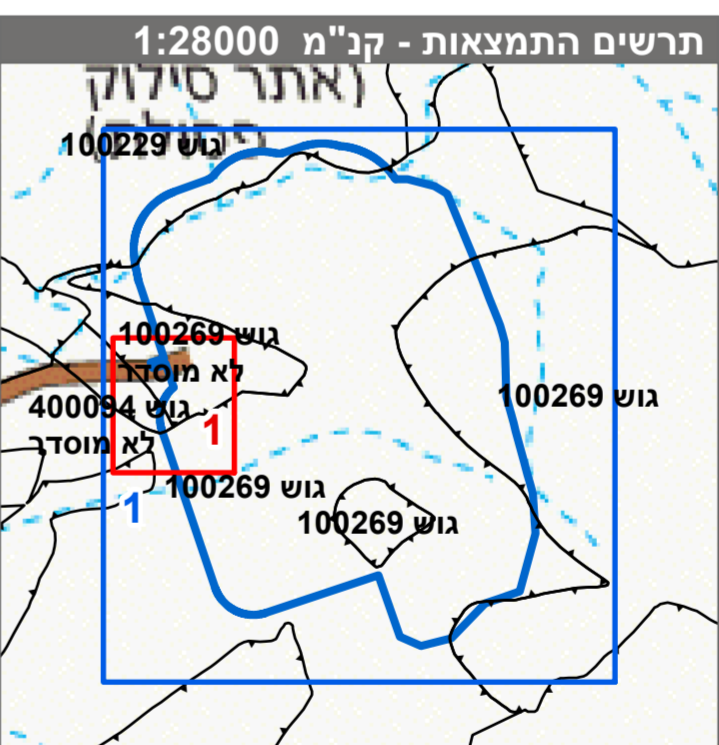


מקרא

מתקנים הנדסיים	[Symbol]
דרך מאושרת	[Symbol]
תחנת תדלוק	[Symbol]
יעוד עפ"י תכנית מאושרת אחרת	[Symbol]
גבול מגבלות בניה	[Symbol]
דרך/מסילה לביטול	[Symbol]
זיקת הגנה למעבר ברכב	[Symbol]
שטח עתידות/הסטוריו לשימור	[Symbol]
גבול מסדרון תשתיות ת"ק	[Symbol]
מידות	[Symbol]
קו דלק/גפס	[Symbol]
גבול תכנית מאושרת	[Symbol]
קו-בנין	[Symbol]
עץ/עצים לשימור	[Symbol]



חוק התכנון והבנייה, התש"ח - 1965	
תכנית מתאר מקומית	
מס' 625-0610469	
מסוף דלק אשל הנשיא	
תשריט מצב מוצע הגדלה - גיליון 1 מתוך 1	
מחוז	דרום
מרחב תכנון מקומי	בני שמעון
רשות מקומית	בני שמעון
ישוב	
תכנית בסמכות	מחוזית
איחוד וחלוקה	ללא איחוד וחלוקה
היתרים או הרשאות	תכנית שמכונה ניתן להוציא היתרים או הרשאות
מונה תדפיס התשריט	18
מועד הפקדה	09/05/2022
שטח התכנית	2036.605 דונם קנה מידה 1:1250

אישורים בתכנית מס' 625-0610469

מגיש התכנית	תאגיד: תשתיות אנרגיה בע"מ
מגיש התכנית	תאגיד: קו מוצרי דלק בע"מ
עורך ראשי	תאגיד: א.ב. מתכננים
יזם	תאגיד: תשתיות נפט ואנרגיה בע"מ
יזם	תאגיד: קו מוצרי דלק בע"מ

בעלי עיני בקרקע*

בעלות מדינה	תאגיד: רשות מקרקעי ישראל
חוכר	תאגיד: תשתיות נפט ואנרגיה בע"מ
חוכר	תאגיד: קו מוצרי דלק בע"מ

טבלת גושים וחלקות*

מספר גוש	כל הגוש	מספר חלקות	מספר חלקות בחלקית
100269/3	1	1	1
100269	1	1	1
400094	1	1	1
100229/2	1	1	1
100269/1	1	1	1
100269/4	1	1	1

* הרשמה המלאה מפורטת בהוראות התכנית / בהודעה שפורסמה בעיתון ובשרשומות הרגי מוצרי בזאת כי המפה הטופוגרפית/המצבית/המחזורית/ המהווה רקע לתכנית זו, נערכה על ידי ביום 11/10/2021 והיא הוכנה לפי הוראות טוהל מבל"ת ובהתאם להוראות החוק ולתקנות המודדים שבתוקף. דיוק הקו הכחול והקדסטרו: קו כחול (בלבד) ברמה אנליטית

לאוניד צ'רינק 826 מספר רישון חתימה תאריך

שם המודד