

מרחב תכנון מקומי - מחוז חיפה

תשריט מצורף

לשנוי תכנית מפורטת מס' ג/405

הנקראת תכנית מס' 4/בנוי בחלקות: 98 בגוש 10478, 69 בגוש 10479

קרית טבעון

קנה מדה 1:500

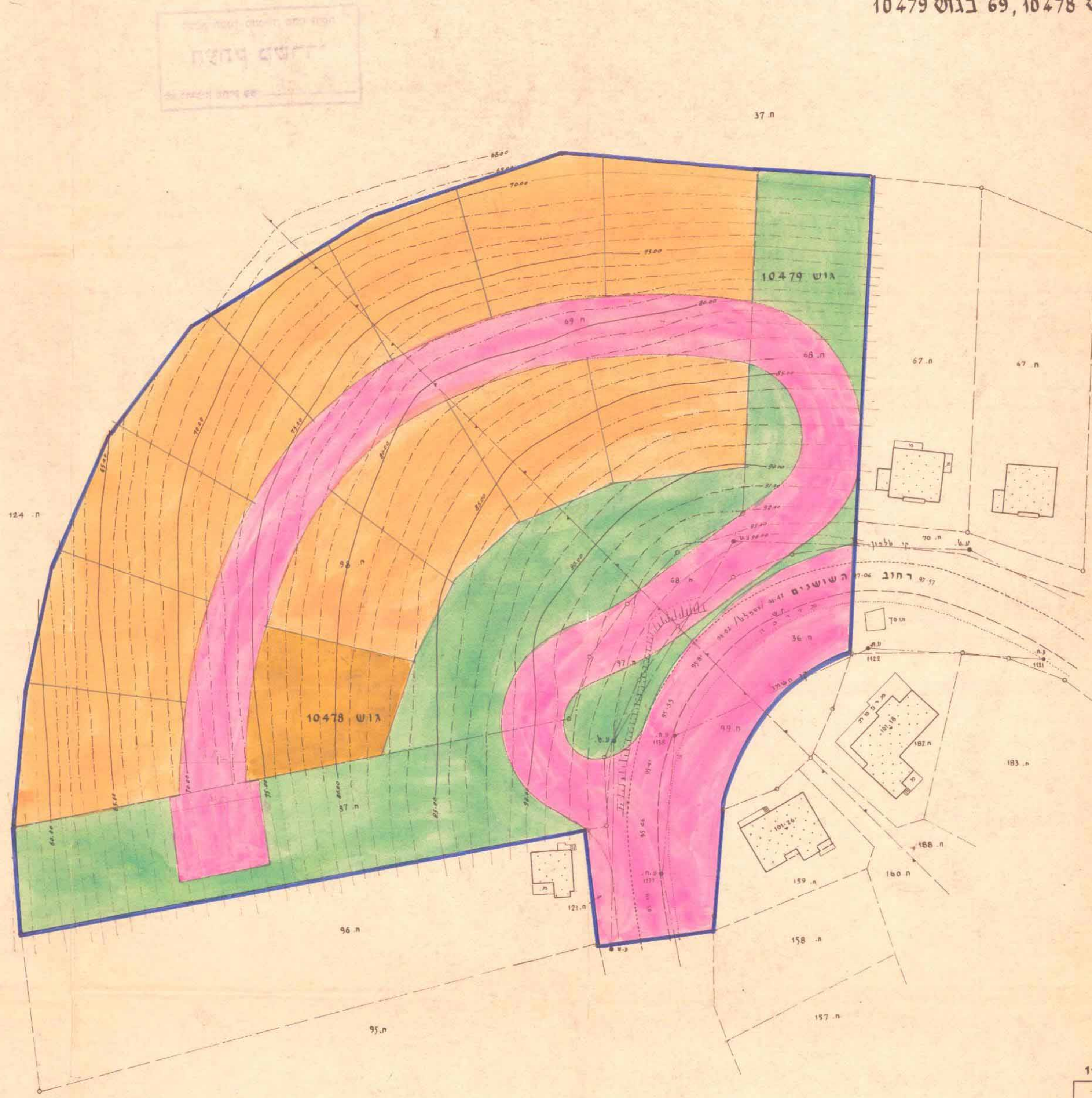


תכנית מס' 4/ב
 תוכנית להפקת חלקים
 המפורטים מס' 2533 מיום 6.5.78
 מס' 4/ב
 משרד הפנים
 חוק התכנון והבניה תשכ"ה - 1965
 מחוז חיפה
 מרחב תכנון מקומי
 תכנית מס' 4/ב
 העדה התכנונית בישיבתה ה-80
 מיום 14.11.78
 החליטה לתת חוקף
 לתכנית צבועת לעיל.
 יושב ראש העדה

תכנית מס' 4/ב
 תוכנית לפתח חוקף חלקים
 המפורטים מס' 2533 מיום 6.5.78
 מס' 4/ב
 משרד הפנים

התוכנית להפקת חלקים
 המפורטים מס' 2533 מיום 6.5.78
 מס' 4/ב
 משרד הפנים

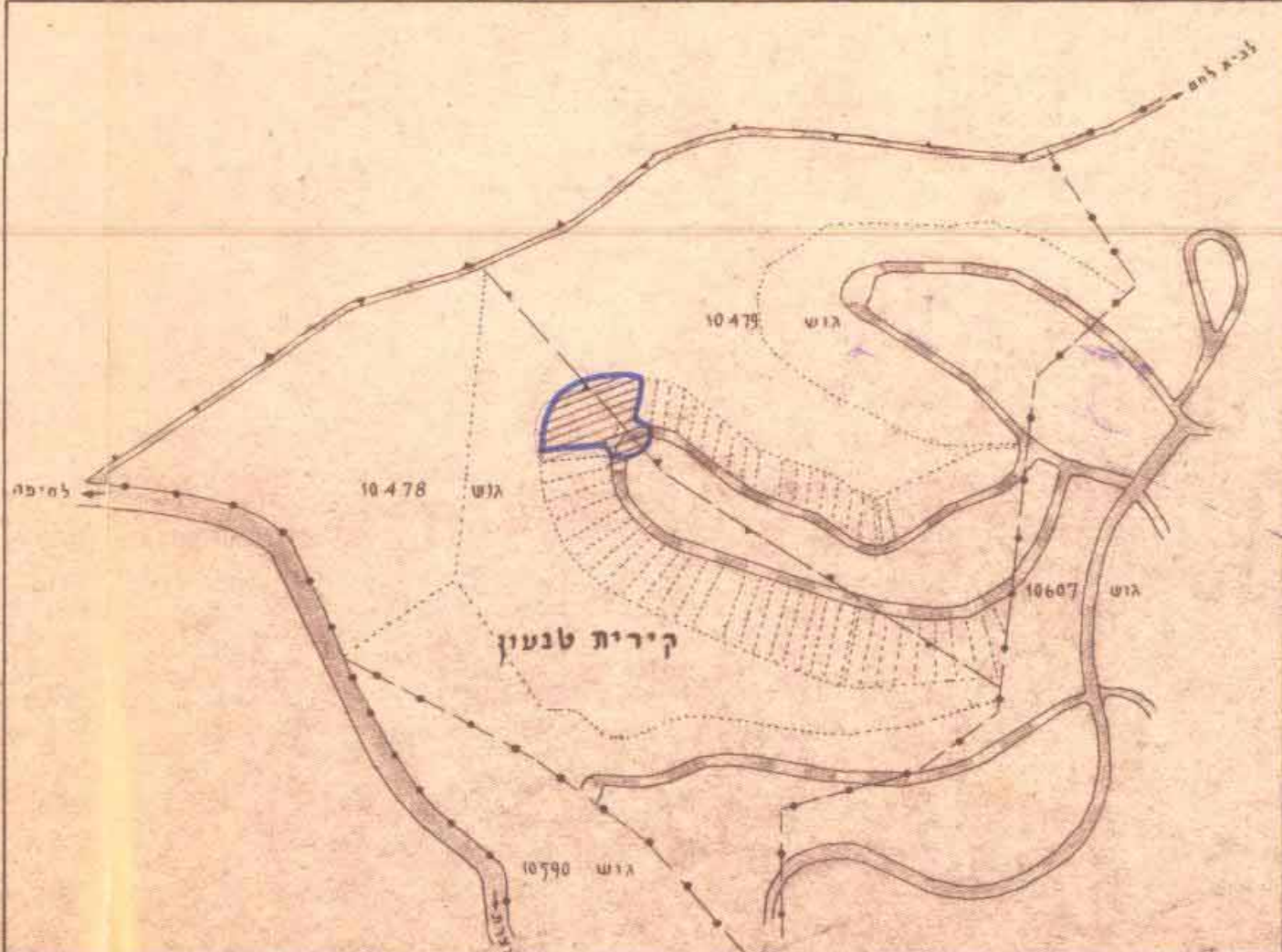
התוכנית להפקת חלקים
 המפורטים מס' 2533 מיום 6.5.78
 מס' 4/ב
 משרד הפנים



שטח התכנית: 13330 מ²/בקירוב

- ב א ו ר י מ :**
- גבול התכנית
 - דרך קיימת או מאושרת
 - דרך מוצעת או הרחבה
 - מספר הדרך
 - מרווח קדמי
 - רוחב הדרך
 - גבול גוש
 - גבול חלקה קיימת
 - צוור מגורים א
 - מספר חלקה חדשה
 - עושה צבועת פתוחה
 - קו רחוב
 - ש גנין צבועת
 - גבול חלקה חדשה

תרשים המקום קנה מדה 1:10000



מועד מסמך:
 8-2-78

התכנית
 א. פתח

היוזמים:
 א. פתח / א. פתח

בעלי הקרקע:
 מינהל מקרקעי ישראל
 החברה: שרה ווקסלפיט

הערה:
 הדרך הועתקה לתכנית לפורטול מס' 4/ב