

קדמת טבעון

תשרית מצודף לתענית בנין ערים אס' טב/2

עו"ל לחב"ע אס' 84

הועדה הסקופית לתכנון ולבניה קרית מבוען
 חכמת 2/20
 הוסמכה לתפקידה
 בשיעור מס' 1
 5.1.58

הועדה הסקופית לתכנון ולבניה קרית מבוען
 חכמת 2/20
 הוסמכה לאישור
 בשיעור מס' 15
 29.1.58

גוש 11393 חלקה 79

מטח	מ"ר
674	79X14
330	79X2
1004	סה"כ

גוש 11393 חלקה 80

מטח	מ"ר
1532	79X2

גוש 11393 חלקה 81

מטח	מ"ר
1267	79X2

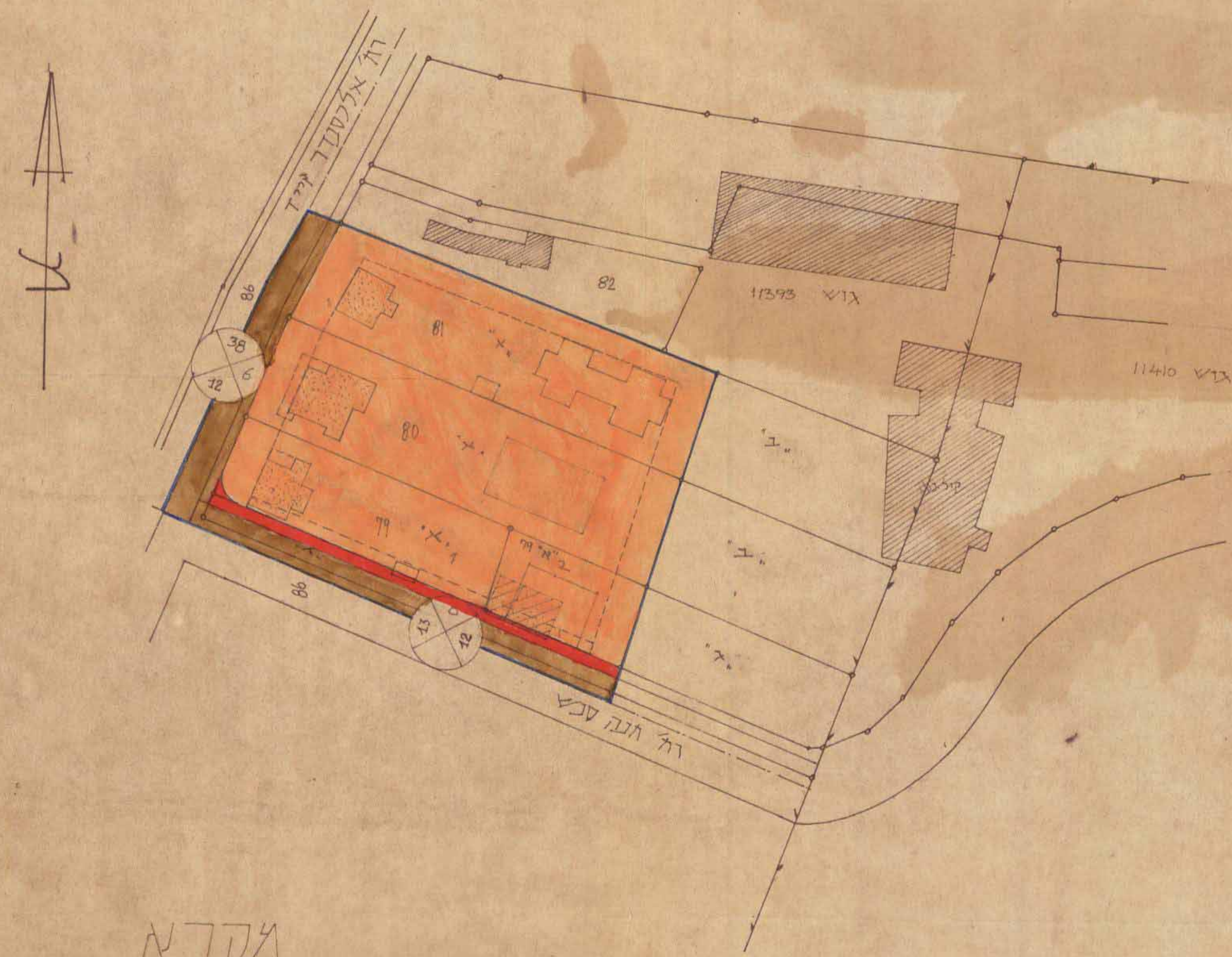
תשרית היום
 חוק התכנון והבניה תשכ"ה-1965
 מרחב תכנון מקומי
 הכנית 200
 הועדה המחוזית ביישובתה ה-45
 מיום 19.4.58
 החליטה לתת תוקף לתכנית התוכנית לתענית בנין ערים אס' טב/2
 סגן מנהל בל"ל לתכנון
 יושב ראש הועדה

תענית מס' 200
 מורפחה לתוקף תוקף בליקום
 200
 200

משרד הפנים
 חוק התכנון והבניה תשכ"ה-1965
 מחוז חיפה
 מרחב תכנון מקומי
 הכנית 200
 הועדה המחוזית ביישובתה ה-45
 מיום 19.4.58
 החליטה לתת תוקף לתכנית התוכנית לתענית בנין ערים אס' טב/2
 סגן מנהל בל"ל לתכנון
 יושב ראש הועדה

תענית מס' 200
 מורפחה לתוקף בליקום
 200
 200

אזמת ק.ק.ל.
 מקום גוש 11393 חלקות 79, 80, 81
 עמדת התכנית
 אלמזד וגודים 3603
 דרך קיימת 0522
 דרך להרחבה 0331
 סה"כ עמדת התכנית 4456



1. גבולות החלקות נלקחו מיתכנת של המודד המוסמך ש. שטיינברג מיום 19.5.60 עמספרה א.פ. 308/59

- מקרא
- קו גבול
 - גבול התכנית
 - מבנים צבויים קיימים
 - מחסנים קיימים
 - מבני מגורים קיימים
 - דרך קיימת
 - דרך להרחבה
 - מספר הדרך
 - קרום
 - דו"ח היקף
 - איזור מגורים א'
 - גובה להגדלה
 - גבול גוש
 - גבול חלקה
 - מבנה מוצע

