

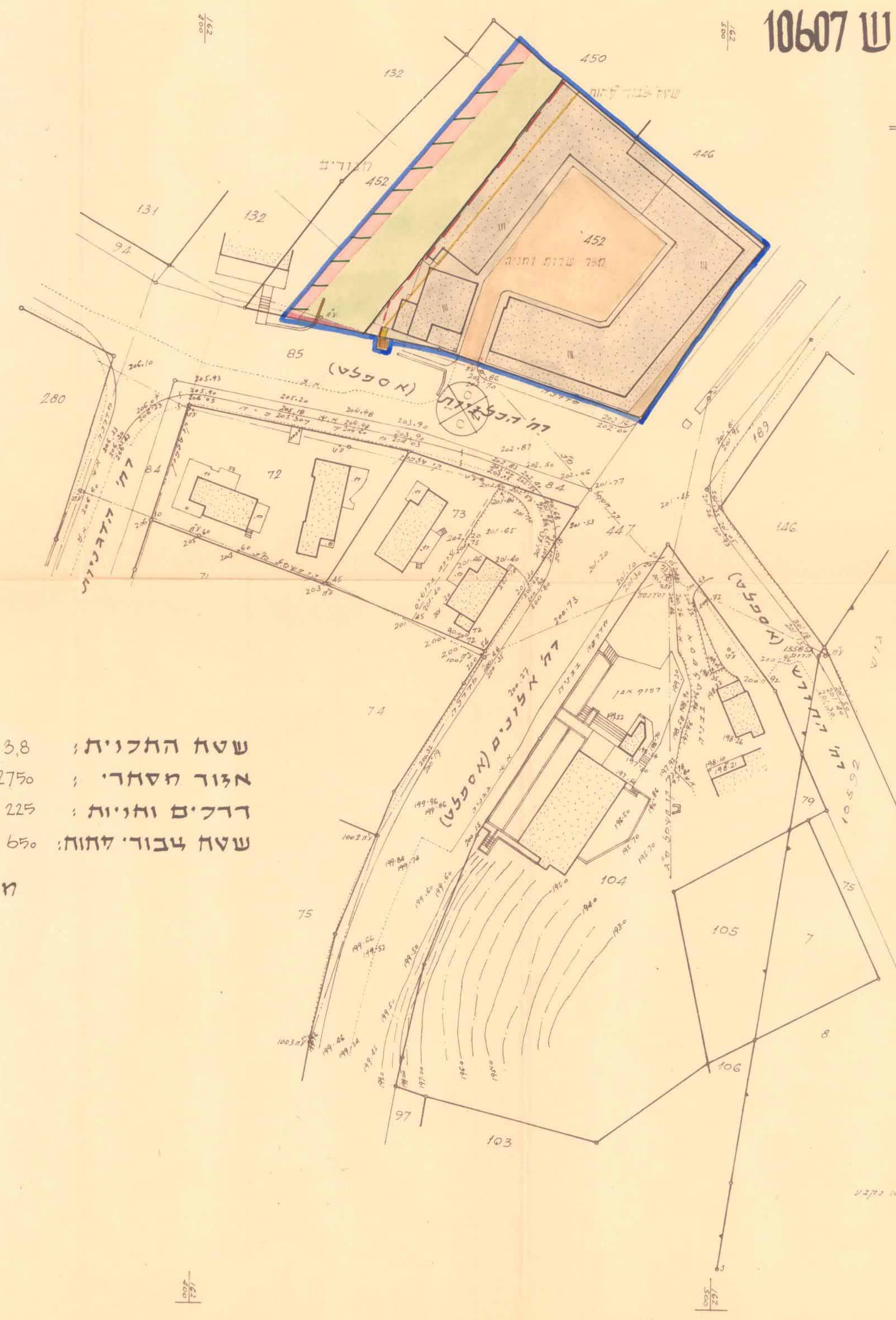
מחוז חיפה - מרחב תכנון גלילי
 תסריט מצודק לתב"ע מס' 639/ג
 שנוי סוג א' 452 מלק, גוש 10607
 בקרית טבעון

מסדר הפנים
 חוק התכנון והבניה תשכ"ה-1965
 מס' 101
 מרחב תכנון מקומי
 תכנית מס' 639/ג
 הועדה המחוזית בשיבתה ה' 48
 מיום 5.3.68
 החליטה להפקיד את התכנית המקורית לעיל.
 יושב ראש הוועדה

מסדר הפנים
 חוק התכנון והבניה תשכ"ה-1965
 מס' 101
 מרחב תכנון מקומי
 תכנית מס' 639/ג
 הועדה המחוזית בשיבתה ה' 70
 מיום 18.2.69
 החליטה לתת תוקף להכנית המקורית לעיל.
 יושב ראש הוועדה

החלטת מס' 639/ג
 מועדה לתוכנית בליקוט
 מס' 1478
 מיום 11.10.68
 מס' 48

תכנית מס' 639/ג
 מועדה לתכנון בליקוט
 מס' 1638
 מיום 29.6.70
 מס' 234
 מס' 400

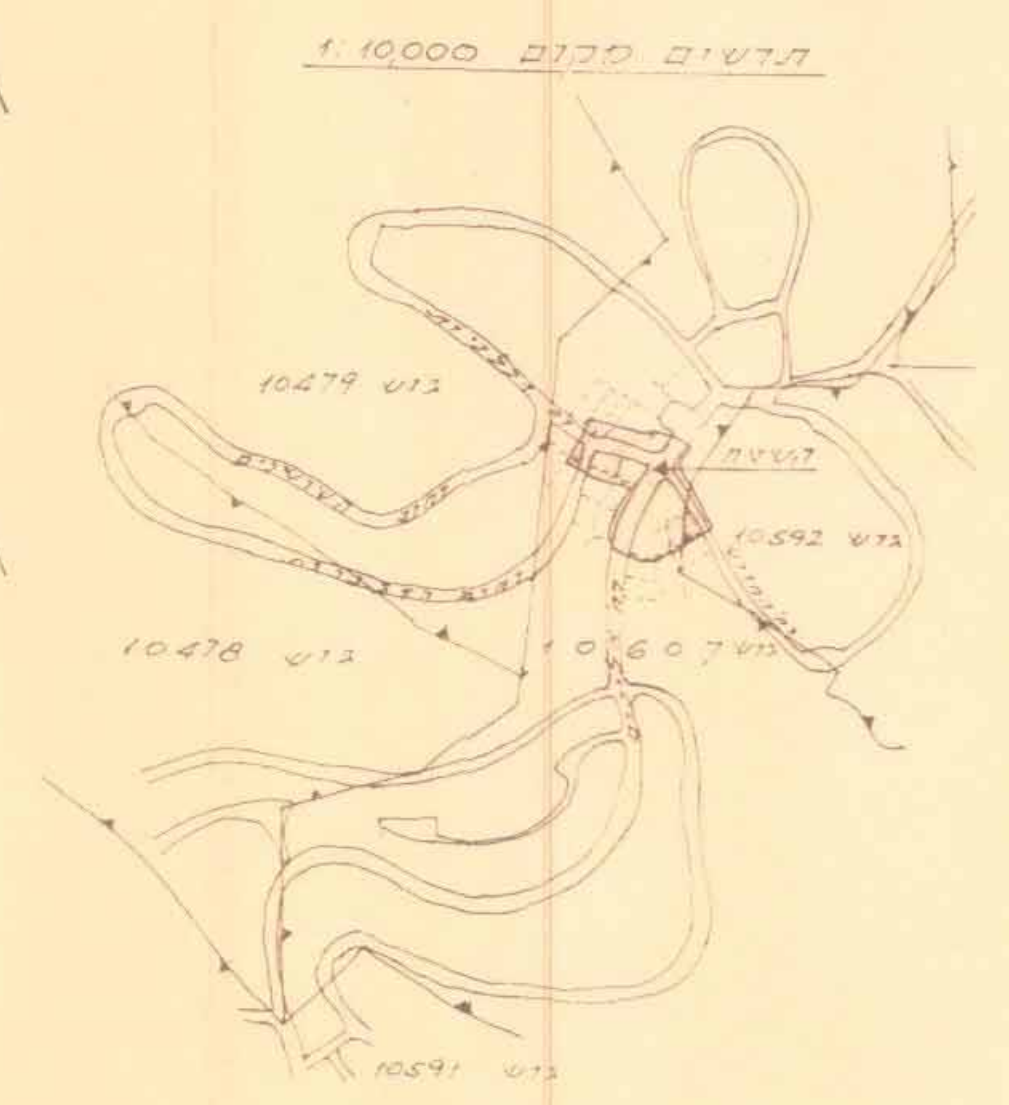


חתימות:
 מועצה מקומית
 קרית טבעון
 מ. שורק אישי
 סוכנו פרטים - אדריכל
 1969 יוני 23

- שטח האכזיית; 3,8 ד' לנד
- אזור מסחרי; 2750 מ²
- דרקים ואניות; 225 מ²
- שטח יבודי לחוץ; 650 מ²

חקרא:

- אזור מסחרי
- שטח יבודי לחוץ
- חסלר קוחות בבזין
- דרך מאושרת
- דרך מאושרת הרחבת, אג"ה
- חסלר הדרך
- חרוץ קדמי חזערי
- רואב הדרך
- קו בזין חואע
- חסלר חלקה רשומה
- שביל חולכי רגל
- גבול חלקה רשומה
- גבול חלקה חואעט
- קו חשמל
- קו סלעמן
- חבנה ק"ם
- חבנה להדיסה
- וקודת גבה
- גבול האכזיית
- גבול לבטול
- קו בנין



הערה:
 תכנית מס' 639/ג
 מס' 203.79