

תכנית מס' 3/26  
 מרשמת להפקת בילקוט  
 27.6.80  
 24.5.79  
 מיום 3.8.78 עמוד 276  
 ס. גליל גליל

משרד הפנים  
 חוק התכנון והבניה תשכ"ה - 1965  
 מחוז חיפה  
 מרחב תכנון מקומי  
 תכנית מס' 3/26  
 הרעדה המחוזית בישיבתה ה-  
 מיום 22.5.79 החליטה לתת תוקף  
 לתכנית הנזכרת לעיל.  
 סגן מנהל מל"י לתכנון  
 יוסב ראש ועדה

תכנית מס' 3/26  
 מרשמת לסתן תוקף בילקוט  
 16.5.80  
 26.7.79  
 מיום 15.5.80 עמ' 163  
 ס. גליל גליל

הועדה המקומית לתכנון ולבניה קריית טבעון  
 תכנית מס' 3/26  
**הוסמכה להפקה**  
 בישיבה מס' 31 מיום 5.1.77  
 מנהל מועצה  
 יו"ר מועצה  
 מנהל מועצה

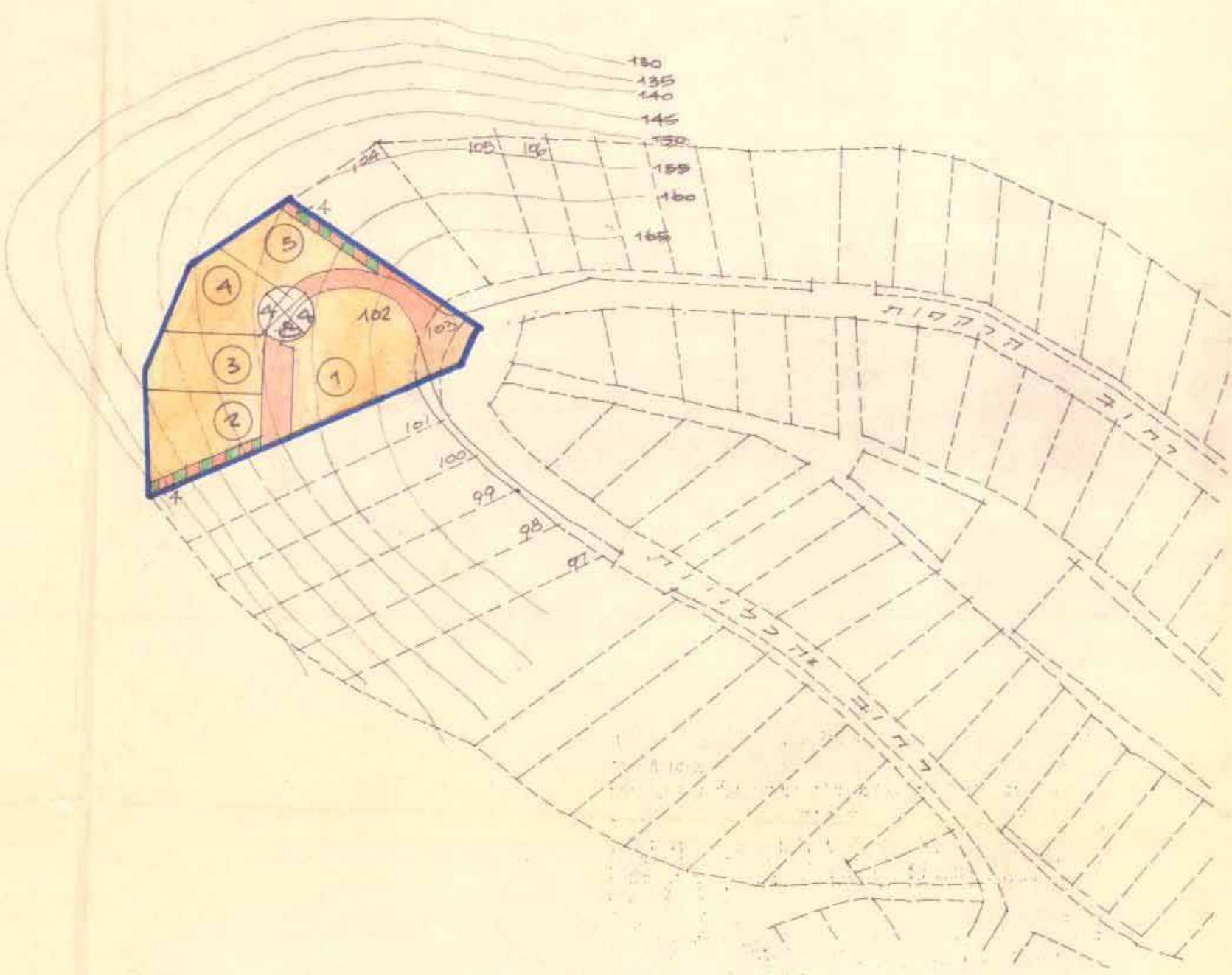
ועדה המקומית לתכנון ולבניה קריית טבעון  
 תכנית מס' 3/26  
**הוסמכה להישור**  
 בישיבה מס' 31 מיום 6.2.79  
 מנהל מועצה  
 יו"ר מועצה  
 מנהל מועצה

מרחב תכנון בלקובי קרית טבעון  
 תשרים בצורך לשנוי תכנית לדורסת הנקראת: "תכנית מס' 3/ג'  
 שנוי יעוד שטח בנדלונאות לבגורים א'  
 בקרית טבעון"

הנדווח שנוי לתכנית מס' ג' 405

קב: 1:2500

גוש מס' 10479  
 חלקה 102  
 חלק בנחלקה 103



- באקרא:
- גבול התכנית
  - דרך קיימת או באפשרות
  - דרך באופעת או הרחבה
  - מס' הדרך
  - ברווז קדמי
  - רחב הדרך
  - שביל הולכי רגל
  - בצורך לבגורים

אין לנו התנגדות עקרונית לתכנית, בתנאי שזו תהיה מתואמת עם רשויות התכנון המוסמכות. המימון יהיה לטובי המבן בלבד. אין בה כדי להקנות כל זכות המימון או לכלל בנין עסקי במל"י. המימון יהיה על ידי המבנה או על ידי המימון הממשלתי. המימון הממשלתי יינתן על ידי המימון הממשלתי. המימון הממשלתי יינתן על ידי המימון הממשלתי. המימון הממשלתי יינתן על ידי המימון הממשלתי.

טבלת שטחים

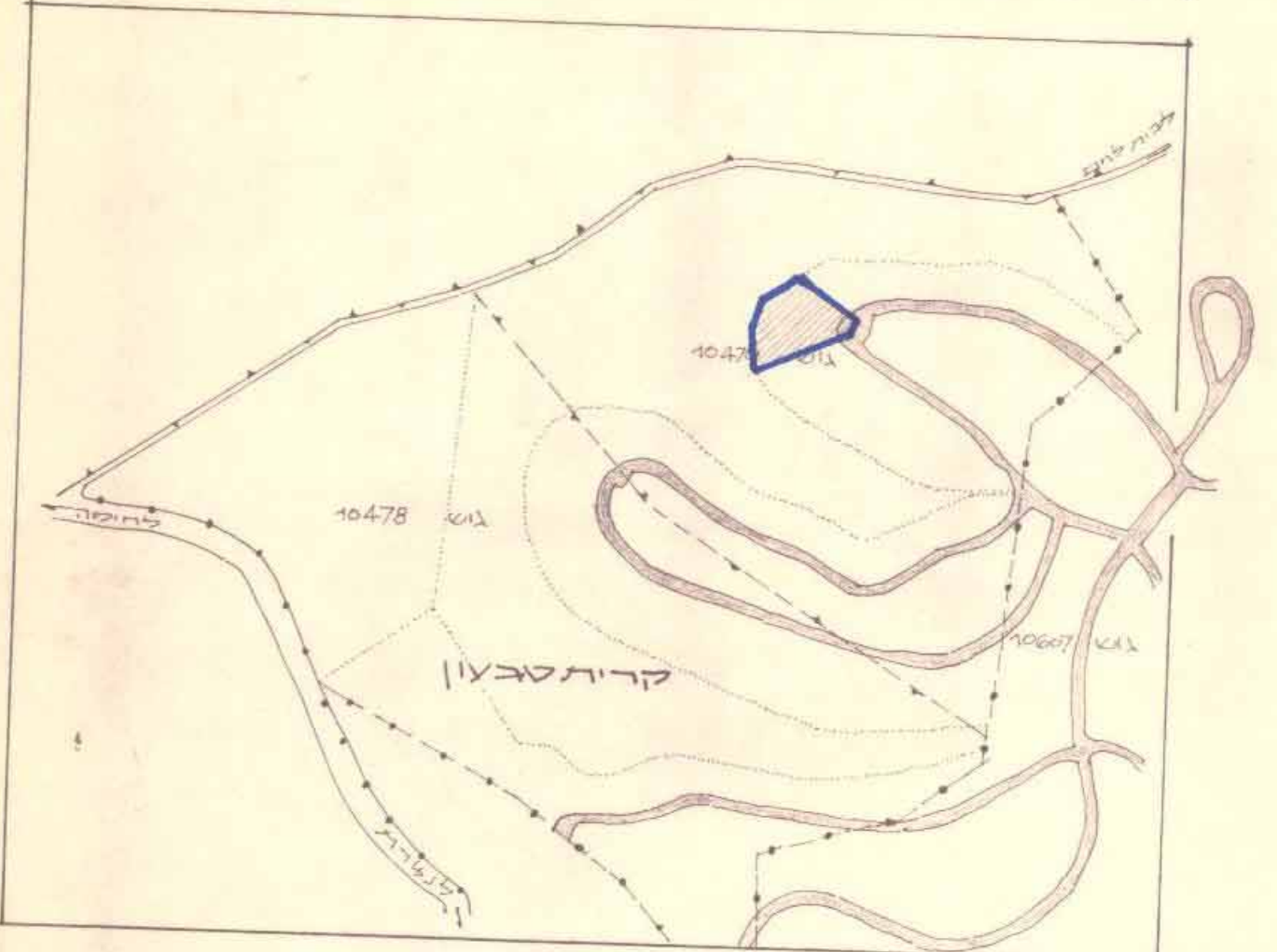
שטח התכנית	11.10 דונם	100.0 %
שטח לבגורים א'	8.30	74.8 %
דרכים קיימות	1.10	10.0 %
באופעות	1.3	12.0 %
שבילי הולכי רגל	0.4	3.2 %

בעלי הקרקע:

יו"ב התכנית:

הבנתכנן:

תרשים הסביבה 1:10,000



נוה ארדי אדריכלית  
 חיפה רח' ירושלים 19 מל" 669208  
 (א.צ.ר.)