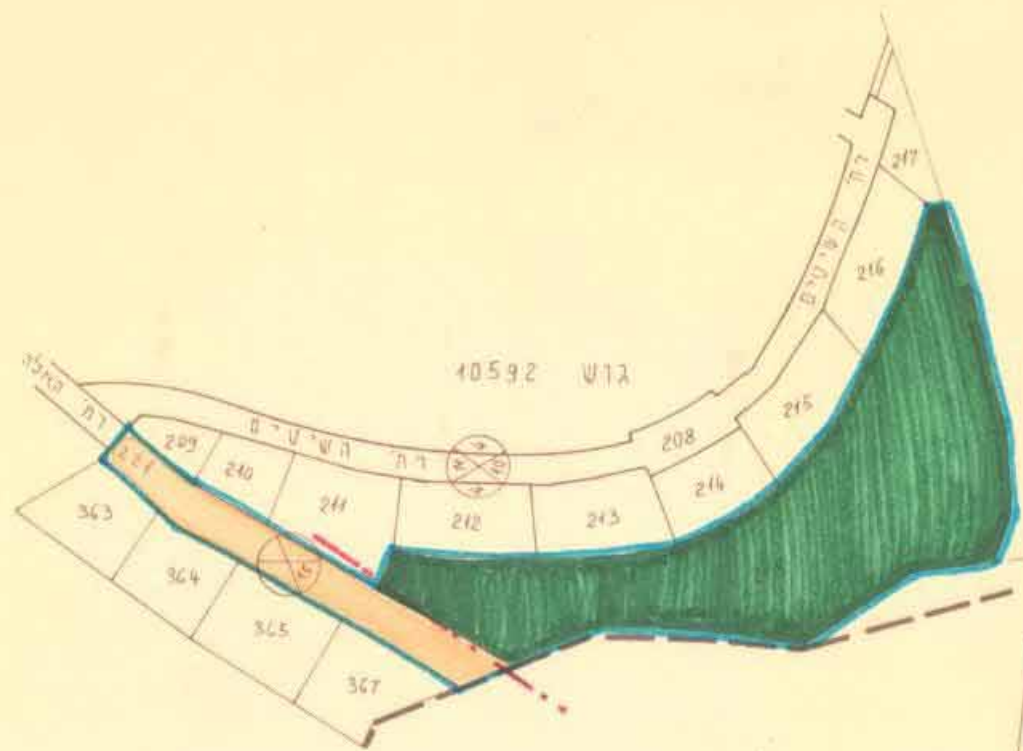
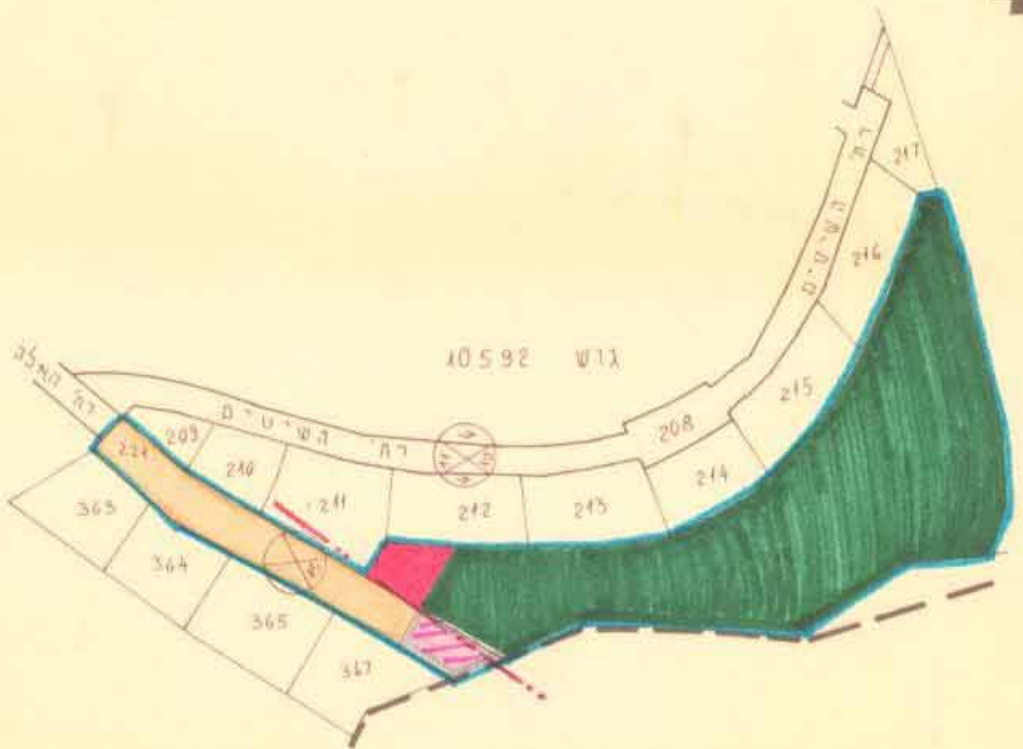


חטבון שטחים



מצב קיים
ק"מ 1:2500

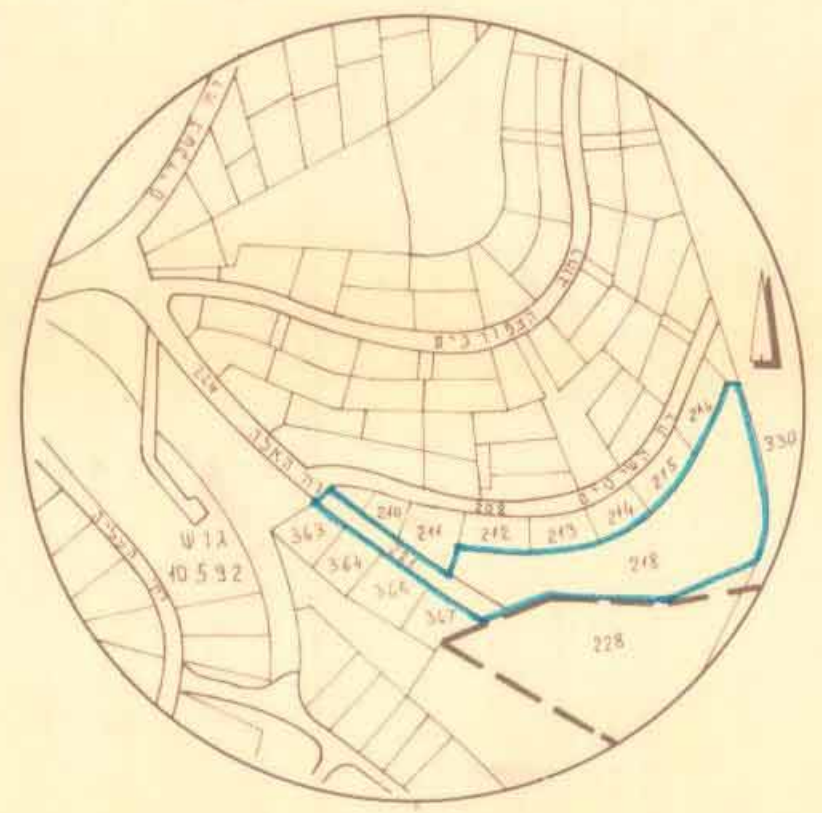


מצב חדש
ק"מ 1:2500

מקרא

- גבול שטח שיפוט
- גבול התכנית
- דרך קיימת
- דרך פבוטלת
- דרך חדשה
- שטח ציבורי פתוח
- שטח לשדותים טכניים
- · — · קו חשפול 22 ק"מ
- · — · מספר הדרך
- · — · קו בנין
- · — · רוחב הדרך

חלקה	מצב קיים	מצב חדש
224	2.194 שטח	4.819 שטח
248	40.366 שטח ציבורי פתוח	9.962 שטח ציבורי פתוח
סה"כ	42.560 שטח	142.560 שטח



גורשים הסביבה
ק"מ 1:5000

מחוז חיפה

מרחב תכנון מקומי מחוזי - מחוז חיפה

תשריט מצודף לתכנית בנין ערים פפורטת מספר ג/703 הנקדאת איתור שטח לשדותים טכניים (מכון שאיבה לשפנים בהמשך דה האלה בקרית טבעון) המהווה שינוי לתכנית פפורטת מס 88-תוספת לישוב עידוני-נפרי "בית שערים"

תכנית מס 703/ג מורחבת לחקדה בילקוט חמיטומים מס 1658 מיום 10-9-70 עמוד 2857

משרד הפנים
חוק החכנון והבניה חשכיה-1965
מחוז חיפה
מרחב תכנון מקומי
תכנית מס 703/ג
הועדה המחוזית בישיבתה ח 24
מיום 10-8-71
לחכנית המוכרת לעיל.
סגן מנהל כללי לחכנון
יושב ראש הועדה

תכנית מס 703/ג מורחבת למתן חוקף בילקוט חמיטומים מס 1813 מיום 23-3-72 עמוד 1389

- מחוז חיפה
- נפה חיפה
- המקום קרית טבעון
- גוש 10592
- חלקות 218 ; 224
- שטח התכנית 12.560 דונם
- היוצם המועצה המקומית קרית טבעון
- בעל הקרקע מינהל בקרקעי ישראל (קק"ל)
- יוצמי התכנית המועצה המקומית קרית טבעון

מחבר התכנית יעקב חי - אשר גנוסר מהנדסים יועצים בע"מ חיפה, רחוב טרניחובסקי 29
יעקב חי-אשר גנוסר מהנדסים יועצים חיפה