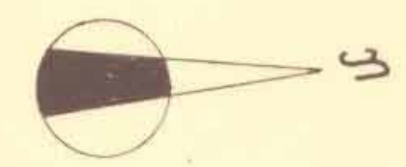


שטח תכנון עיר גלילי - מחוז חיפה  
 תכנית בנין ערים מפורטת מס' 535 א'  
 הנקראת: יעוד שטח להקמת בית אולים למחלות כרוניות, עתלית  
 והמהווה שבוי לת.ב.ע. מס' 258  
 ק.מ. 1:2500

מגרש: גוש 10529 חלקה 6,2  
 מגרש: גוש 10530 חלקה 26,14,3  
 שטח המבוקש: 23,920 מ"ר  
 בעל הקרקע: כהן הקרקעני ישראל  
 היום: בית אולים למחלות כרוניות, שטחיים  
 ארכיטקט: א.מ.א. שדרות המלך דוד 23, תל-אביב



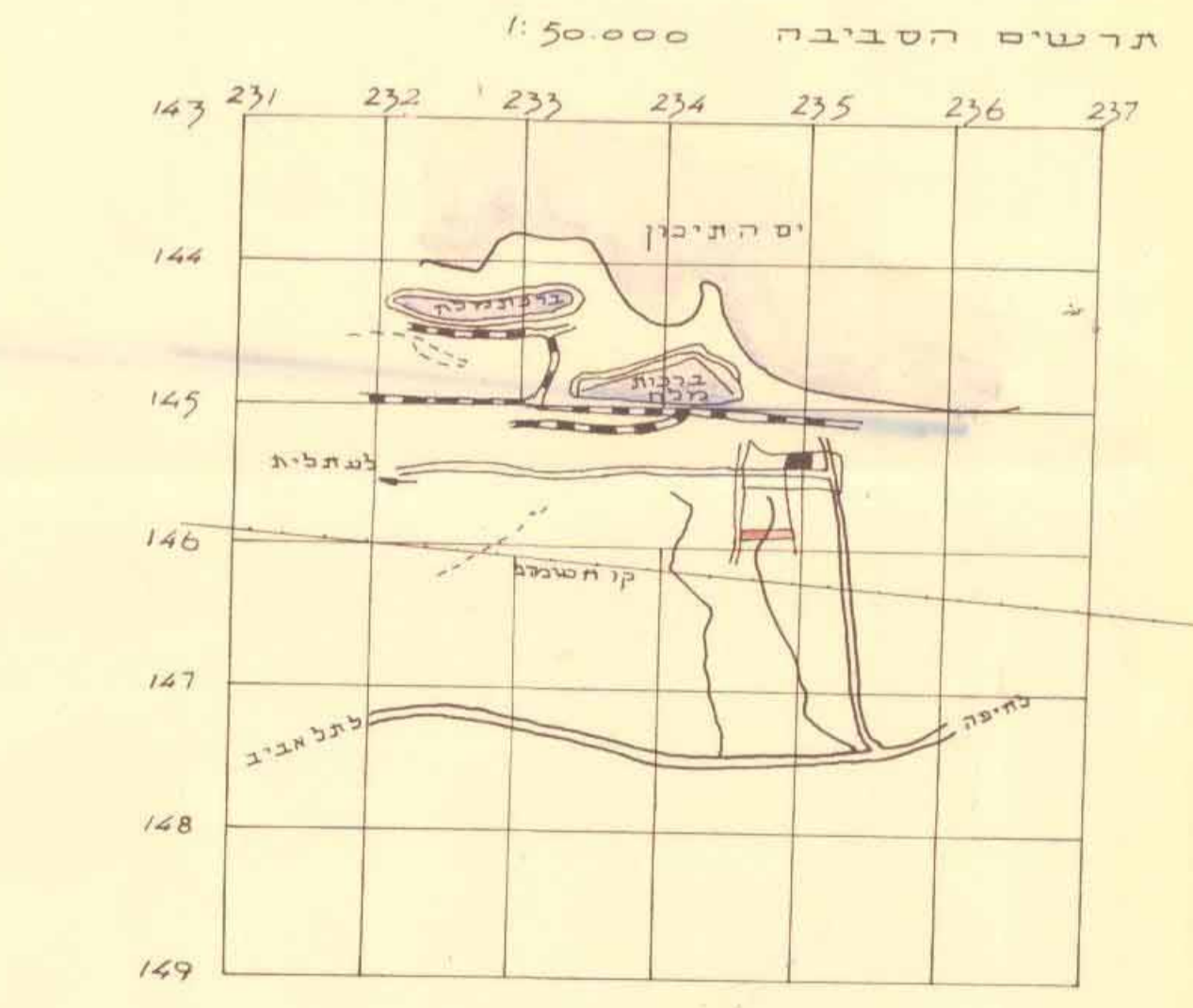
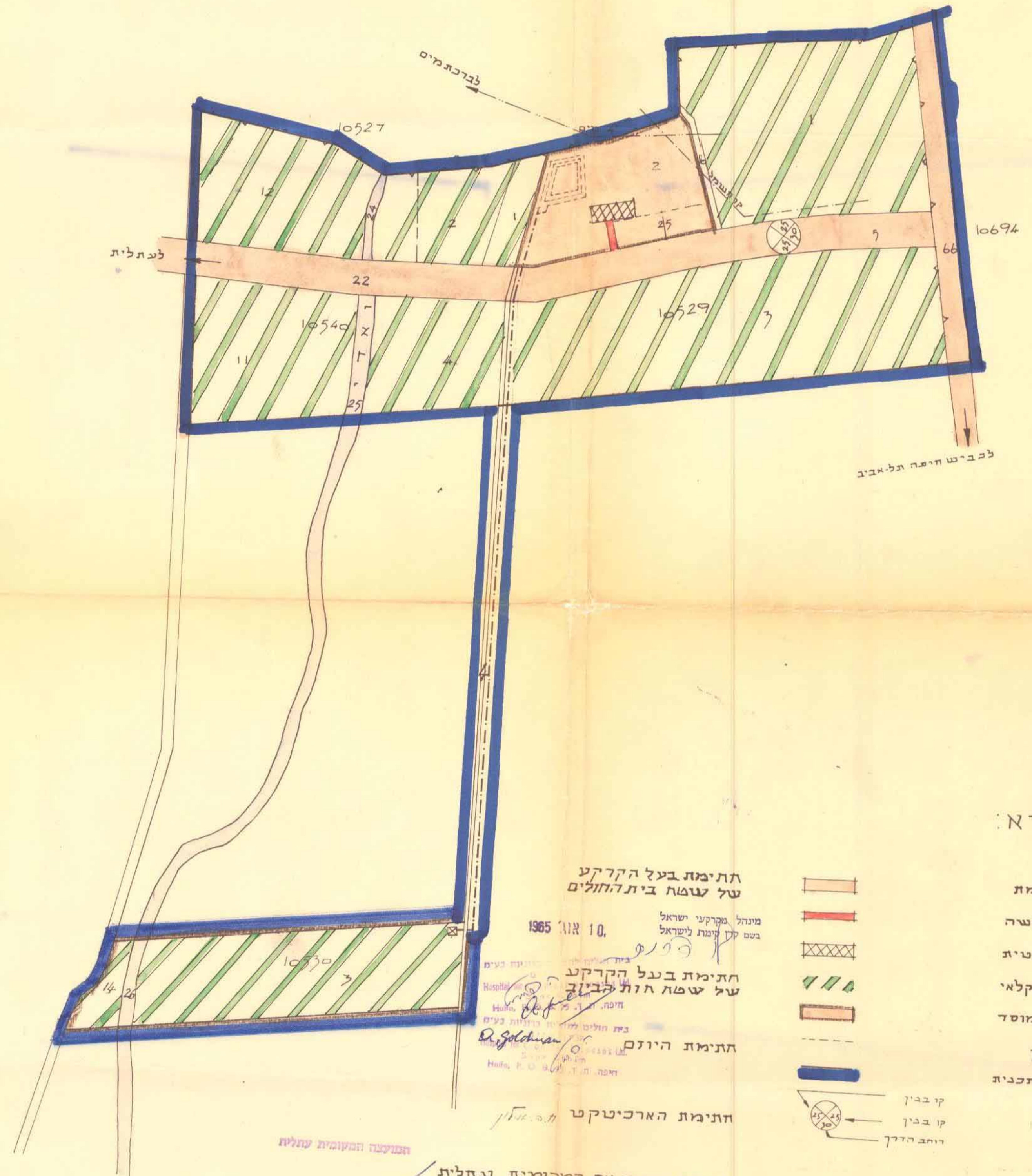
**משרד הפנים**  
**פקודת בנין ערים 1936**  
 ועדה מקומית לבנייה ולתכנון ערים  
 לאזור הנגלי - מחוז חיפה  
 חכמת: 535/א'  
 עם הסכמה לסתן חוקי: 193  
 תאריך: 2-5-65  
 מנהל המחוז: יוסב רשם חוקים

**משרד הפנים**  
**פקודת בנין ערים 1936**  
 ועדה מקומית לבנייה ולתכנון ערים  
 מחוז חיפה  
 מרחב תכנון עיר: 101  
 חכמת: 535/א'  
 תוצרת המחוקק בישיבתו: 304  
 תאריך: 11-5-65  
 לחצית התקנה לעיל: חלוקה לתת חוקי  
 מנהל כללי לתכנון: יוסב רשם חוקים

**משרד הפנים**  
**פקודת בנין ערים 1936**  
 ועדה מקומית לבנייה ולתכנון ערים  
 מחוז חיפה  
 מרחב תכנון ערים: 101  
 חכמת: 535/א'  
 תוצרת המחוקק בישיבתו: 296  
 תאריך: 14-1-65  
 לחצית התקנה לעיל: חלוקה לתת חוקי  
 מנהל כללי לתכנון: יוסב רשם חוקים

**חכמת מס' 535/א'** - תוצרת לסתן חוקי בליקטס  
 חתומים מס' 1238 תאריך: 25-11-65  
 מס' 580

**חכמת מס' 535/א'** - תוצרת לחקרה בליקטס  
 חתומים מס' 1159 תאריך: 11-2-65  
 מס' 1238



**מקרא**

- דרך קימת
- דרך חדשה
- חניה פרטית
- שטח חקלאי
- שטח המוסד
- קו בנין
- גבול התכנית
- קו בנין
- קו בנין
- רוחב הדרך
- שטח חות הביוב

תתימת בעל הקרקע של שטח בית החולים  
 מינהל מקרקעי ישראל  
 מס' ק"מ 10, אדר 1965

תתימת בעל הקרקע של שטח חות הביוב  
 חתמת היום  
 חתמת הארכיטקט  
 חתמת המונבצה המקומית נעלית

תאריך: 10.11.1964

0023