

מחוז חיפה
 מרחב תכנון מקומי קרית טבעון
 תשריט מצודק לשינוי תכנית מכורטת הנקראת
 טב/9 - דרך יזרעאל - מזרח.

הגדרת התחום לתכנון ולבניה קרית טבעון
 תכנית מס' 9/126
 תאריך: 14.6.77
 חתום: [Signature]

הגדרת התחום לתכנון ולבניה קרית טבעון
 תכנית מס' 9/126
 תאריך: 21.6.78
 חתום: [Signature]

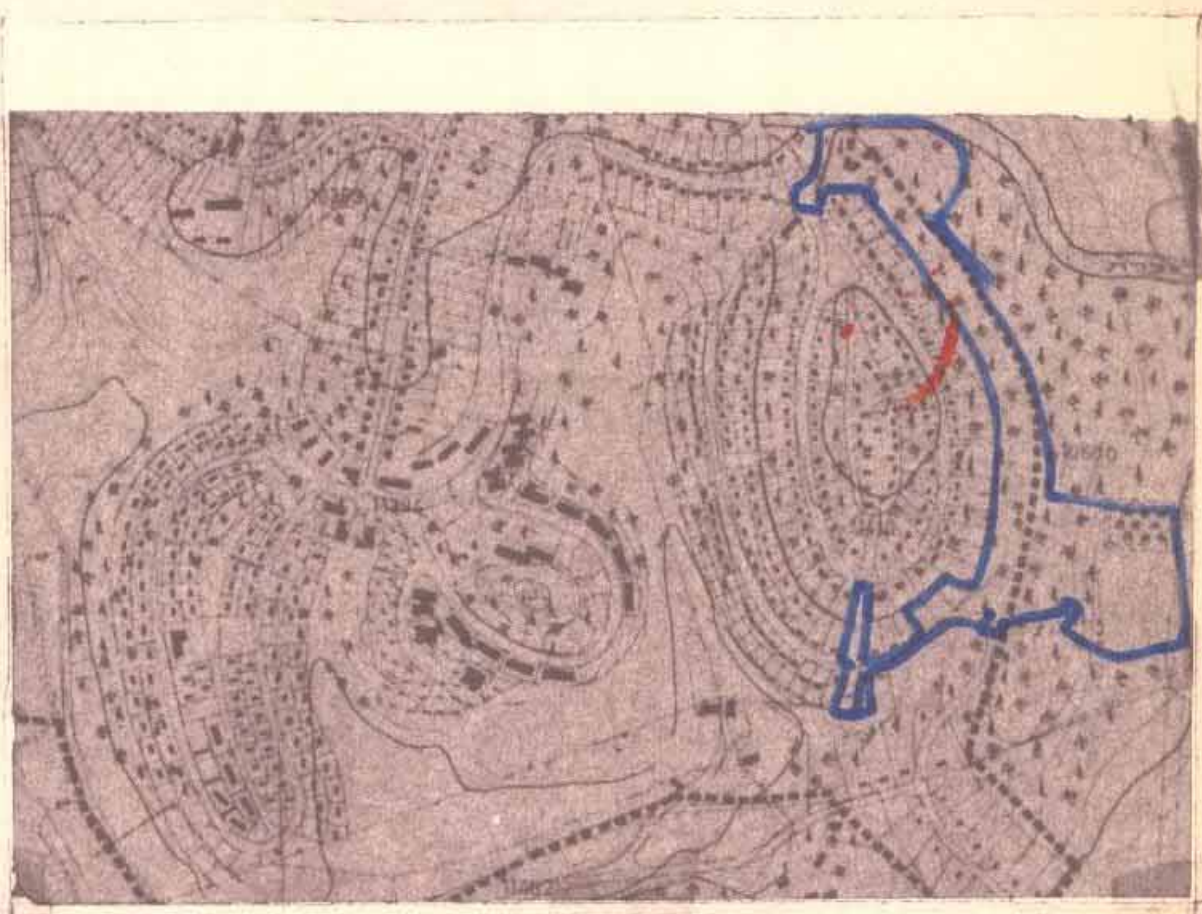
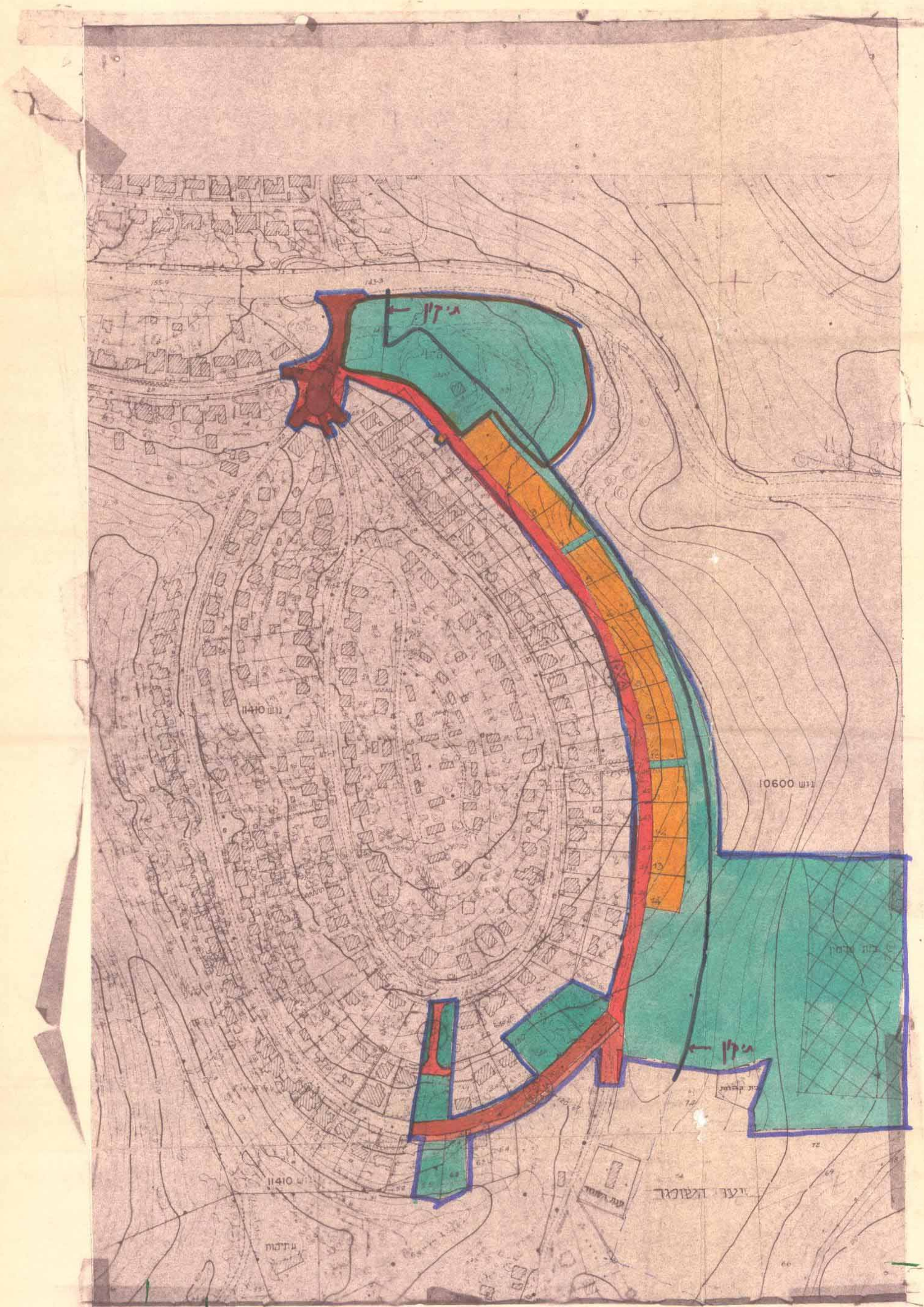
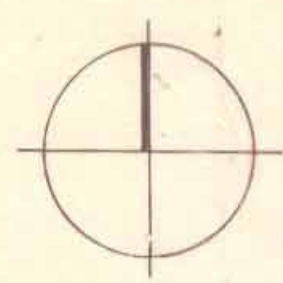
תכנית מס' 9/126
 תאריך: 13.7.77
 חתום: [Signature]

משרד הפנים
 חוק התכנון והבניה חש"ב - 1965
 מחוז חיפה
 מרחב תכנון מקומי
 תכנית מס' 9/126
 תאריך: 26.9.78
 חתום: [Signature]

תכנית מס' 9/126
 תאריך: 7.6.79
 חתום: [Signature]

תכנית מס' 9/126
 תאריך: 25.11.82
 חתום: [Signature]

מחוז - חיפה
 נפה - חיפה
 מקום - ק. טבעון
 גוש ' 11410
 חלקות ' 115, 134, 136, 138, 194, 195, 212, חלק מח' 190
 גוש ' 10600
 חלקות ' 55, 60, 62, חלקי חלקות ' 20, 65, 68, 72, 74, 33
 שטח התכנית ' 100.172 דונם
 היוזם - המועצה המקומית ק. טבעון.
 המתכנן - ח. שחורי, אדריכלית ומתכנת ערים.
 בעל הקרקע - מינהל מקרקעי ישראל.



- מקרא:
- גבול התכנית
 - גבול גוש
 - גבול חלקה קיימת
 - גבול חלקה מוצעת
 - אזור מגורים א'
 - שטח לבדורי פתוח
 - שטח ספורט ונופש (ביים שדה)
 - דרך קיימת
 - דרך מוצעת
 - בטן להרוסה
 - מס' דרך
 - קו בניה קדמי
 - רוחב הדרך
 - בית עלמין

רשימת השטחים

האזור	שטח בד'	אחוזים
מגורים	12.330	12.4
דרך קיימת	2.400	2.0
דרך מוצעת	10.530	10.6
שטח לבדורי פתוח	43.462	43.5
ספורט ונופש	15.450	15.5
בית עלמין	16.000	16.0
סה"כ	100.172	100.0

תרשים הסביבה קני"מ 1:10000

קני"מ 1:2500

1200