

מרחב תכנון מקומי קרית טבעון

תסריט מצורף לתכנית מס. טב/18
אורים מרכז להכשרה מקצועית

מחוז: חיפה

נפה:

המקום: קרית טבעון

הגוש: 11390 חלקה 16 (חלק)

11391 חלקה 27-35, 57 (חלק)

שטח התכנית (בקדוב) 46042 דונם

בעל הקרקע: מנהל מקרקעי ישראל
המתכנן: אדריכל א. פולצ'ק ושות'.
היוזם והמבצע: מרכז משען

מקרא:

-  גבול התכנית
-  בטנכ דרך
-  הרחבת דרך
-  שטח למוסד
-  מקום לחניה (פרטי)
-  בנין להריסה

חתימות:

חתימות:

היוזם **מרכז משען**
בעל הקרקע:

המתכנן:

א. פולצ'ק ושות'
אדריכלים ובני ערים
תל-אביב, רח' אבן גבירול 52, טל. 264670

24.9.79

משרד הפנים

התורה המקומית לתכנון ובנייה קרית טבעון
תכנית מס. טב/18
מס' 14
מס' 11.12.77

התורה המקומית לתכנון ובנייה קרית טבעון
תכנית מס. טב/18
מס' 25
מס' 22.2.78

משרד הפנים
חוק התכנון והבניה השכ"ח 1965
מחוז חיפה
מרחב תכנון מקומי
תכנית מס. טב/18
מס' 88
מס' 24.4.79

תכנית מס' 18/16
מס' 25.5.78
מס' 2636
מס' 18.6.80

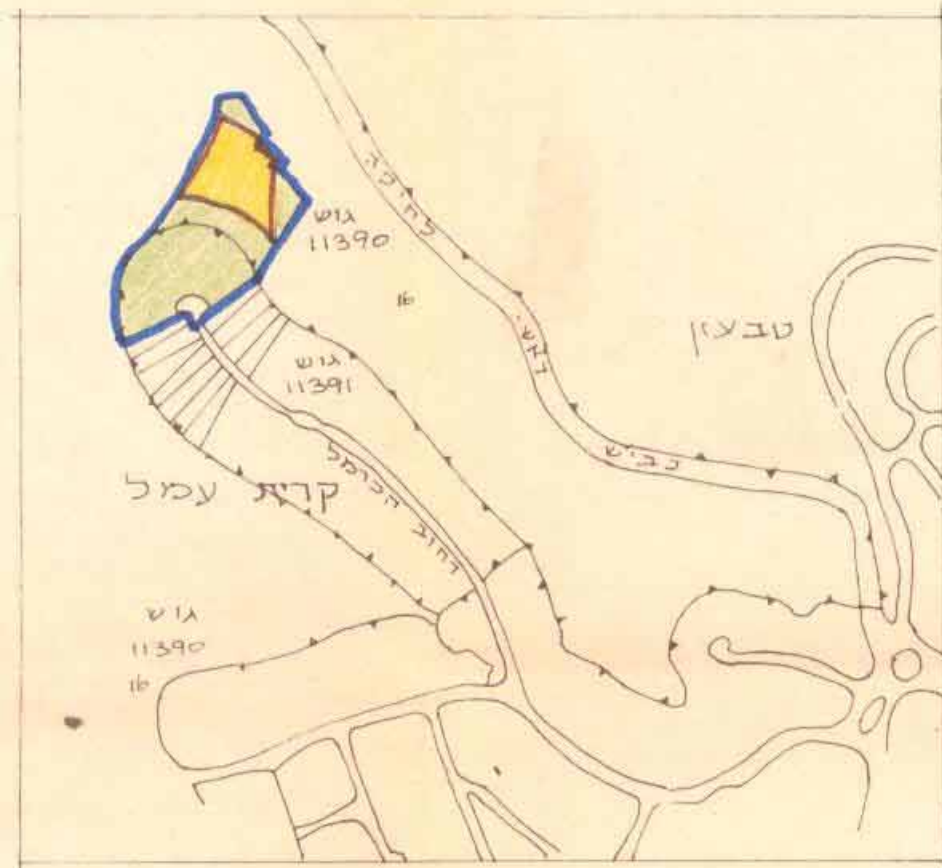
טבלת השטחים

שטח במ"2	חלקה מס.	גוש
26.000 (גמריב)	16 (חלק)	11390
2.172	27	11391
2.318	28	
2.108	29	
2.248	30	
1.836	31	
2.063	32	
2.133	33	
1.980	34	
2.204	35	
0.980	57 (חלק)	
46.042	סה"כ	

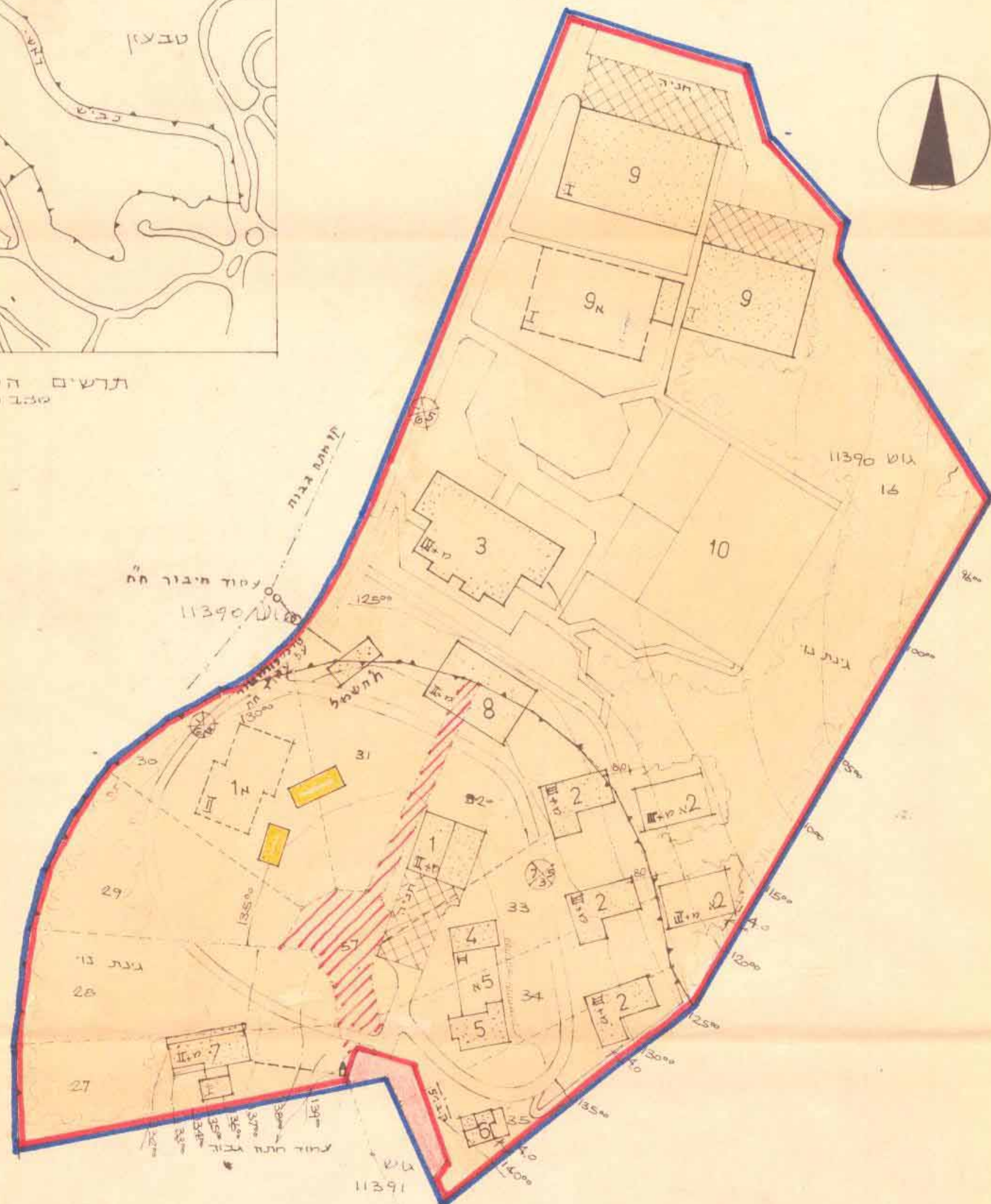
רשימת הבניינים

חיסוד	תואר	שטח ק"מ	שטח חוצע
1	ח. אוכל ומגורים י"ח	0.674	
1א	ח. אוכל חוצע		1.120
2	מגורים	2.375	1.960
3	ביתן כתות		1.762
4	חחסנים	0.150	
5	חחסנים	0.204	0.300
6	הנהלה	0.092	0.050
7	מגורי עובדים	0.651	
8	חוצע דון	0.540	0.572
9	סדנאות	2.027	
9א	סדנא בעתיד		1.000
10	מגרשי ספורט		
	סה"כ	6.713	6.764

אחוזים 14.5% + 14.7% = 30%



תרשים הסביבה 1:100000
מסגרת קיים



ק.מ. 1:1250