

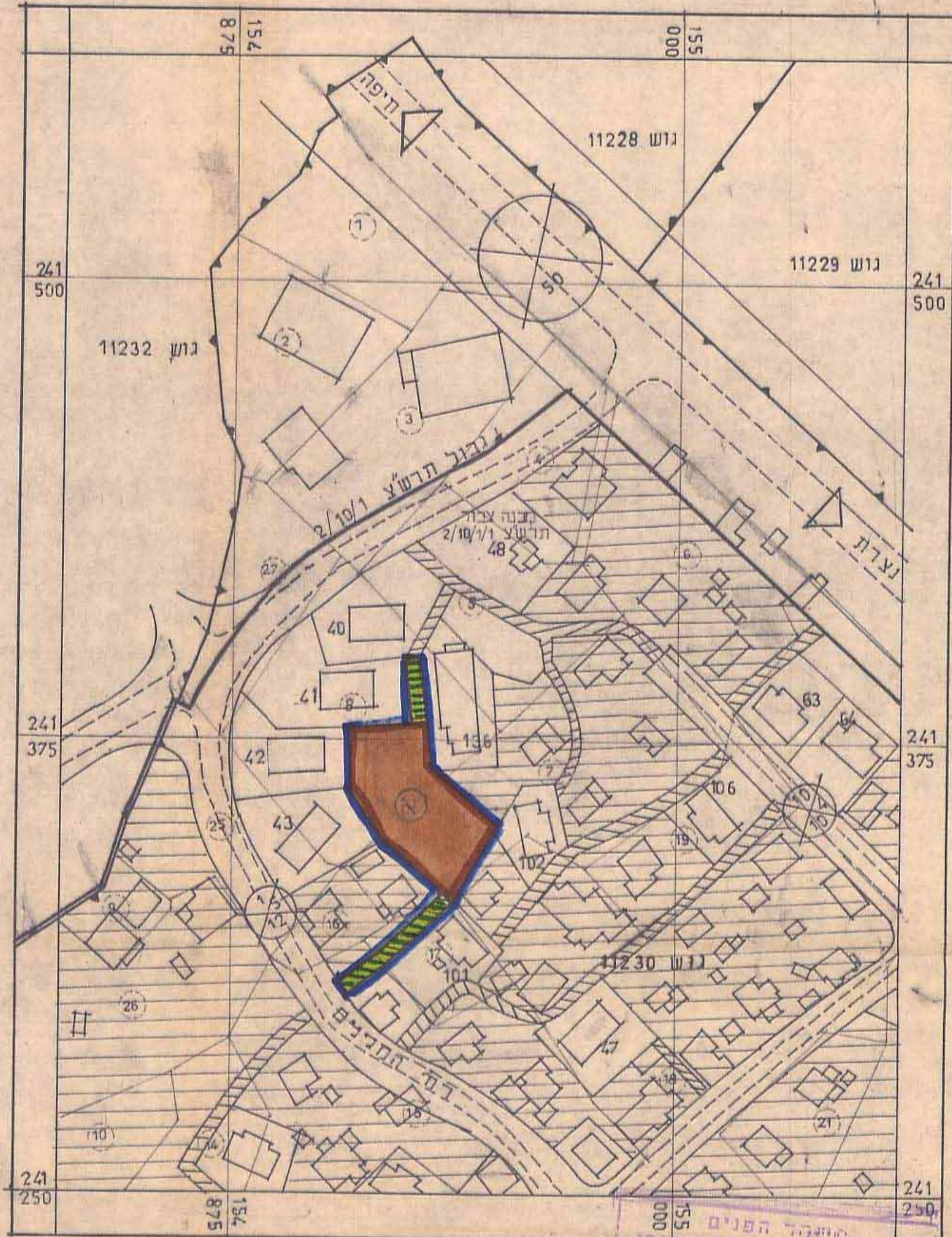
# מרחב תכנון מקומי מחוזי מועצה מקומית נשר

## מחוז חיפה

תשריט מצורף לשינוי תכנית מפורטת ג/876  
 המהווה שינוי לתרש"צ 2/10/1

מחוז : חיפה  
 נפה : חיפה  
 מועצה מקומית : נשר  
 המתכננים : עוזי גורדון - דינה אמר, אדריכלים  
 שטח התוכנית : 1.37 דונם  
 חלק ממס' גוש : 11230  
 חלקי חלקות : 15; 17; 7; 8

תאריך : 9.1.80  
 חתימה : עוזי גורדון / דינה אמר  
 מחבר התכנית : אדריכלים ומתכנני ערים  
 מגיש התכנית : חופת רחי-תאסוף 14, על 11230  
 בעלי הקרקע : אינו ש. דיזיצד  
 רשות מקומית : מנדש המועצה  
 יוקומית נשר



ק.ב. 1:1250

- מקרא :
- גבול תכנית
  - גבול תרש"צ
  - גבול גוש
  - גבול חלקה
  - שטח לתכנון מחדש
  - שטח למבנה ציבור (גן-ילדים)
  - שביל גישה
  - מס' חלקה 12
  - מס' בנין 43
  - מס' חלקה למבנה ציבור N

חוק התכנון והבניה תשכ"ה - 1965  
 מחוז חיפה  
 מרחב תכנון מקומי מחוזי (אורח-כחול)  
 תכנית מס' 876/ג  
 מועצה מקומית נשר  
 שטח התוכנית 1.37 דונם  
 חלק ממס' גוש 11230  
 חלקי חלקות 15, 17, 7, 8  
 מועצה מקומית נשר

משרד הפנים  
 חוק התכנון והבניה תשכ"ה - 1965  
 מחוז חיפה  
 מרחב תכנון מקומי מחוזי (אורח-כחול)  
 תכנית מס' 876/ג  
 מועצה מקומית נשר  
 שטח התוכנית 1.37 דונם  
 חלק ממס' גוש 11230  
 חלקי חלקות 15, 17, 7, 8  
 מועצה מקומית נשר

תכנית מס' 876/ג  
 מועצה מקומית נשר  
 שטח התוכנית 1.37 דונם  
 חלק ממס' גוש 11230  
 חלקי חלקות 15, 17, 7, 8  
 מועצה מקומית נשר

תכנית הסביבה ק.ב. 1:5000

