

176
83

מכון "גל" לרישוי רכב בע"מ

תכנית מפורטת מס' מכ/168

תכנית זו מהווה שינוי לתכנית מתאר נשר ג' 580

גוש — 11218
חלקה — 19, 33 חלקה
שטח התכנית — 5.744 דונם

חוק התכנון והבניה תשכ"ה-1965
ועדה מקומית לתכנון ולבניה מורדות הכרמל

תכנית מס' 168/מכ
דונה בשיעור מס' 5 בתאריך 12.12.68
הועברה לועדה המחוזית לתכנון ולבניה עם השלשה לחקירה.
מנהלסד הועדה יושב ראש הועדה

חוק התכנון והבניה תשכ"ה-1965
ועדה מקומית לתכנון ולבניה מורדות הכרמל

תכנית מס' 168/מכ
דונה בשיעור מס' 10 בתאריך 30.1.69
הועברה לועדה המחוזית לתכנון ולבניה עם השלשה למתן חוקי.
מנהלסד הועדה יושב ראש הועדה

המוגש: מכון "גל" לרישוי רכב בע"מ
בעלי הקרקע: מנהל מקרקעי ישראל
מחבר התכנית: אינג' א.עציון

מקרא

- גבול תכנית
- שטח למחקני העשיה
- שטח לחכנון בעתיד
- שטח לחניה פרטית
- דרך קיימת
- מבנה להריסה
- מספר הדרך
- קו בנין
- רוחב הדרך

מכון גל
רישוי רכב בע"מ

חתימת היוזם

חתימת בעל הקרקע

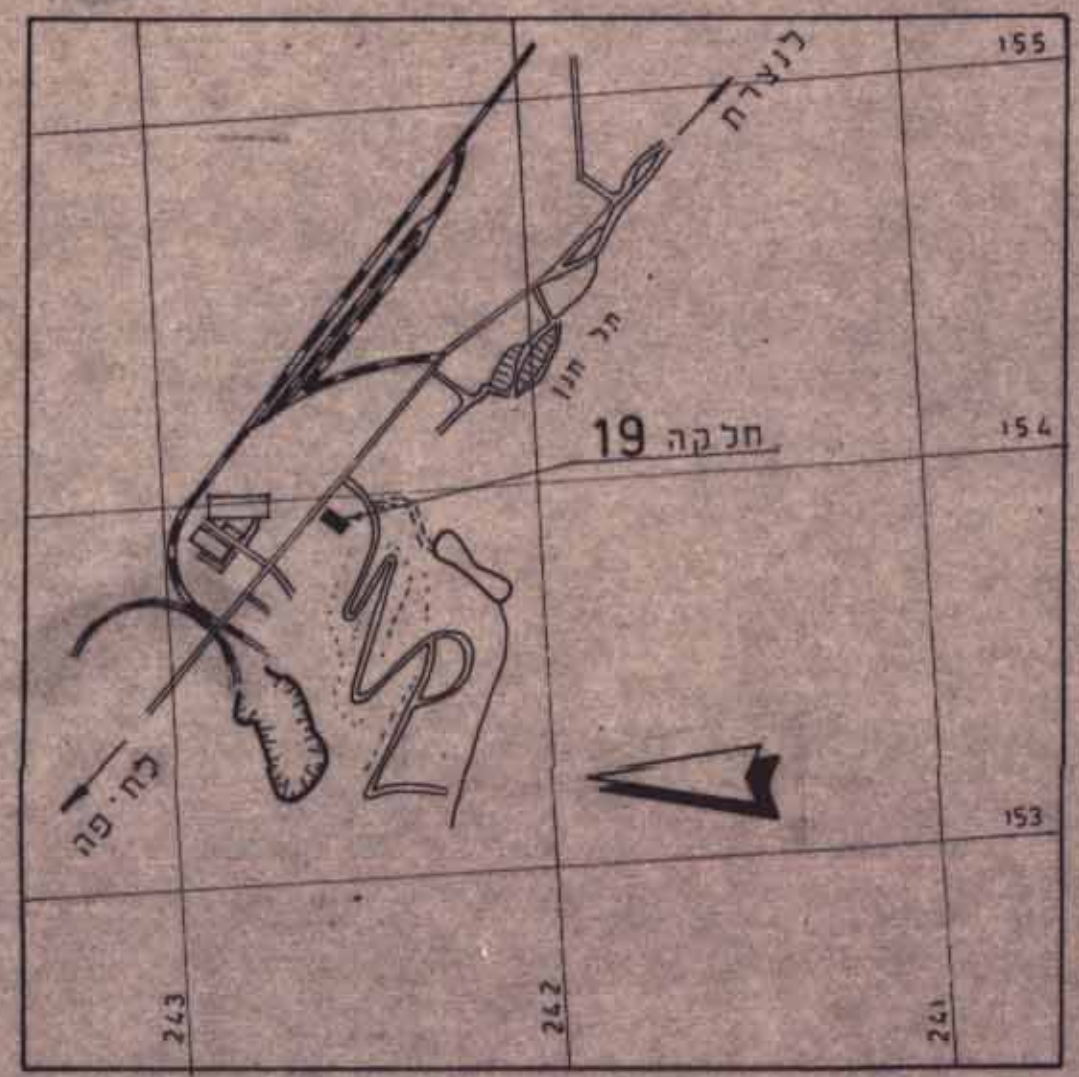
חתימת מחבר התכנית

217.8

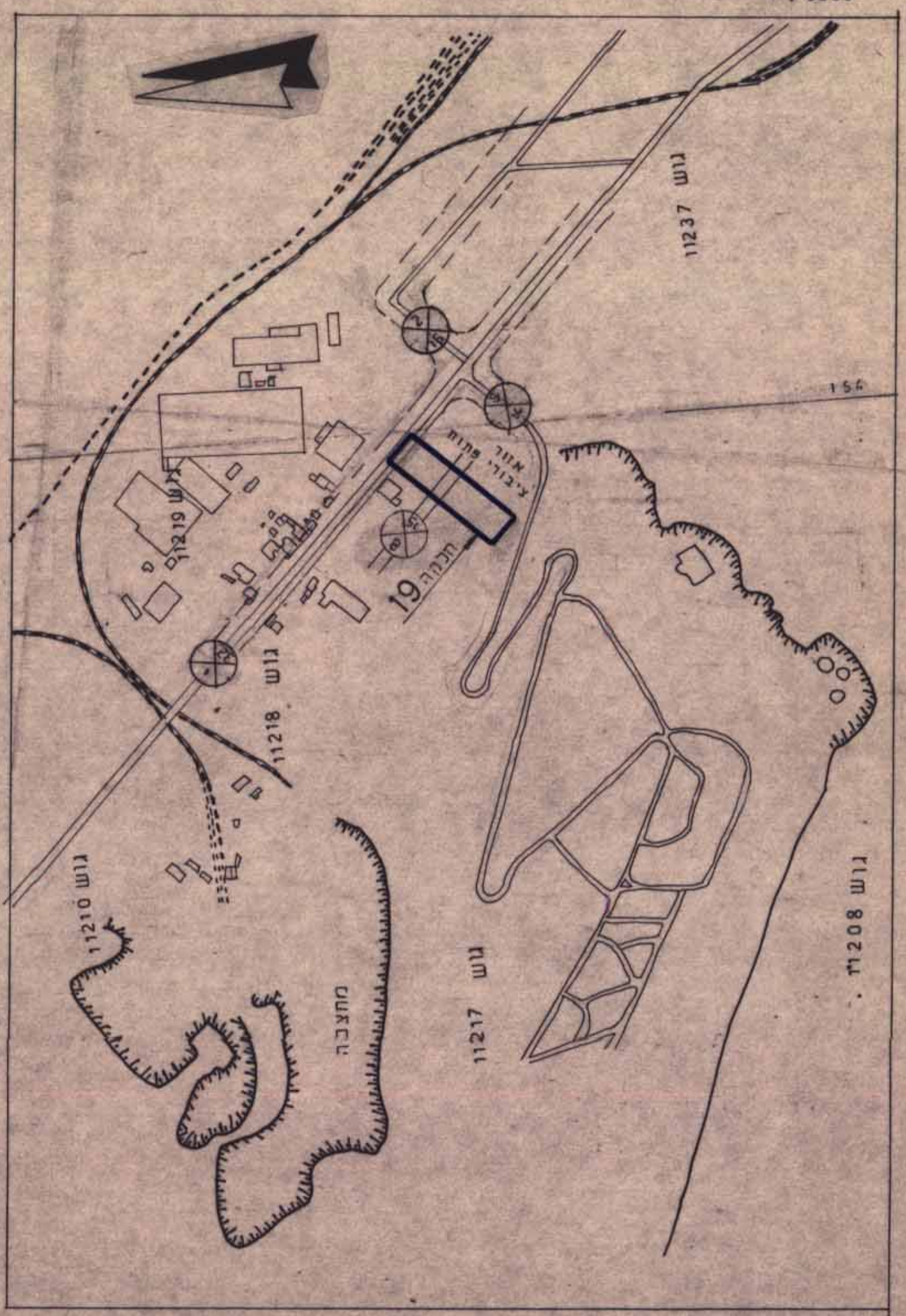
טבלת השטחים ושימושי קרקע

גוש — 11218	השטח בקרקע	השטח בדונם	השטח %
חלקה-19	מתקנים	2.145	37.3
חלקה-33	שטח לתכנון בעתיד	2.993	52.1
	דרך קיימת	0.606	10.6
	סה"כ	5.744	100

חדשים המקום



חדשים הסביבה



אזור ציבורי פתוח

ק.מ. 1:500

משרד הפנים
חוק התכנון והבניה תשכ"ה-1965
מחוז חיפה
מרחב תכנון מקומי אזור הכרמל
תכנית מס' 168/מכ
מיום 14.5.85
תכנית מת"מ 1145

משרד הפנים
חוק התכנון והבניה תשכ"ה-1965
מחוז חיפה
מרחב תכנון מקומי אזור הכרמל
תכנית מס' 168/מכ
מיום 12.6.89
תכנית מת"מ 3126

תכנית מס' 168/מכ
מיום 22.11.89
תכנית מת"מ 3126