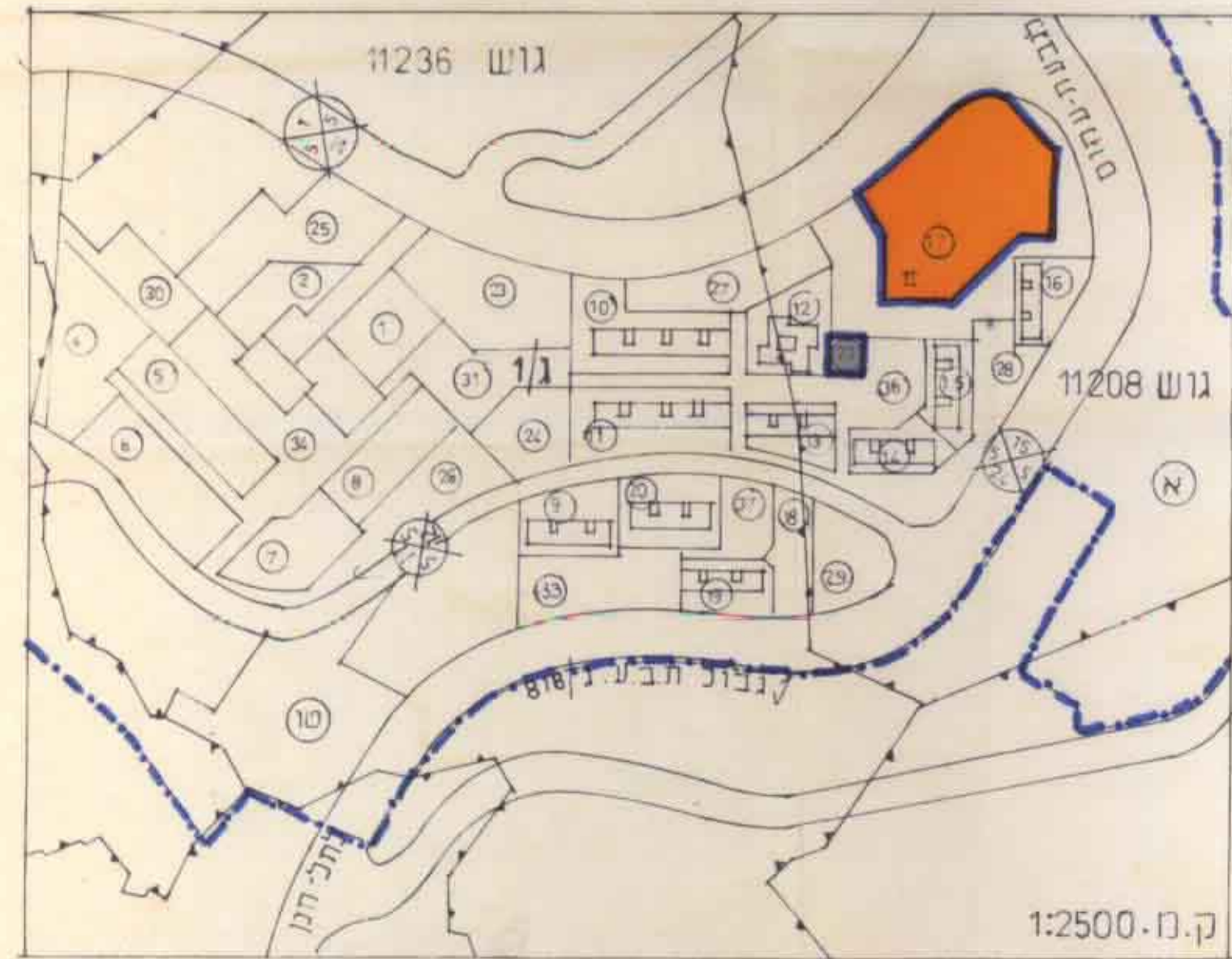


מפת קווי טופוגרפיה זו היא אינטרפרולציה ממפת רשת איזוק בת 1:500 של 'החברה לחקירת והנדסה חוד' סימון מדויק של כביש תל-חנן-נבעת עמוס



קטע מת.ב.ע.ג/818

ת.ב.ע. מוצעת

מס' חלקה	יגוד	ת.ב.ע.ג/818	ת.ב.ע. מוצעת
17	מגורים II	2040	2200
22	מסחר I	160	2200
סה"כ	מר	2200	2200

מרחב תכנון מקומי מחוזי- מחוז חיפה מועצה מקומית-נשר

תשריט מצורף לשני תכנית מס'ג/818 דמות נשר הנקראת: 'הקצאת שטח לשירותים ומסחר' תכנית מס'ג/1005

מחוז: חיפה  
נפה: חיפה  
מועצה מקומית: נשר  
מזכרנים: עוזי גורדון-דינה אמר-אדריכלים  
שטח התכנית: 4550 מר<sup>2</sup>+430 מר<sup>2</sup> (מר<sup>2</sup> 4980)  
גוש: 11208  
חלקה: 17, 22

מקרא

- גבול תכנית
- גבול ת.ב.ע. האושרח
- גבול גוש
- גבול חלקה
- מס חלקה
- קו בנין
- מס קומות
- שטח למגורים
- שטח מסחר ושירותים
- שטח ירוק
- דרך קיימת/מוכנת

חתימות

מחבר התכנית: אדריכלים עוזי גורדון-דינה אמר  
יוםם התכנית: תאריך: 17.8.81  
בעל"ח הקרקע: תאריך: 18.8.81  
רשות מקומית: תאריך: 18.8.81

מס' חלקה	17	22
מס' חלקה	17	22
מס' חלקה	17	22

תוכנית תכנון מקומי מחוזי - חיפה מועצה מקומית נשר

שכר התכנית מס'ג/818 דמות נשר הנקראת: 'הקצאת שטח לשירותים ומסחר' תכנית מס'ג/1005

1. **תוכנית** - תוכנית זו תהיה: שני תוכנית מס'ג/818 דמות נשר הנקראת: 'הקצאת שטח לשירותים ומסחר' תכנית מס'ג/1005 המוכנת תחילה על ידי המועצה המקומית נשר ומועצה מקומית חיפה, תוכנית מס'ג/818 דמות נשר הנקראת: 'הקצאת שטח לשירותים ומסחר' תכנית מס'ג/1005.

2. **מטרה** - מטרת התוכנית היא: הקצאת שטח למגורים, מסחר ושירותים.

3. **שטח התכנית** - שטח התכנית הוא: 4550 מר<sup>2</sup>+430 מר<sup>2</sup> (מר<sup>2</sup> 4980).

4. **גוש** - גוש התכנית הוא: 11208.

5. **חלקה** - חלקה התכנית הוא: 17, 22.

6. **מס' חלקה** - מס' חלקה התכנית הוא: 17, 22.

7. **מס' חלקה** - מס' חלקה התכנית הוא: 17, 22.

8. **מס' חלקה** - מס' חלקה התכנית הוא: 17, 22.

9. **מס' חלקה** - מס' חלקה התכנית הוא: 17, 22.

10. **מס' חלקה** - מס' חלקה התכנית הוא: 17, 22.

11. **מס' חלקה** - מס' חלקה התכנית הוא: 17, 22.

12. **מס' חלקה** - מס' חלקה התכנית הוא: 17, 22.

13. **מס' חלקה** - מס' חלקה התכנית הוא: 17, 22.

14. **מס' חלקה** - מס' חלקה התכנית הוא: 17, 22.

15. **מס' חלקה** - מס' חלקה התכנית הוא: 17, 22.

16. **מס' חלקה** - מס' חלקה התכנית הוא: 17, 22.

17. **מס' חלקה** - מס' חלקה התכנית הוא: 17, 22.

18. **מס' חלקה** - מס' חלקה התכנית הוא: 17, 22.

19. **מס' חלקה** - מס' חלקה התכנית הוא: 17, 22.

20. **מס' חלקה** - מס' חלקה התכנית הוא: 17, 22.

21. **מס' חלקה** - מס' חלקה התכנית הוא: 17, 22.

22. **מס' חלקה** - מס' חלקה התכנית הוא: 17, 22.

23. **מס' חלקה** - מס' חלקה התכנית הוא: 17, 22.

24. **מס' חלקה** - מס' חלקה התכנית הוא: 17, 22.

25. **מס' חלקה** - מס' חלקה התכנית הוא: 17, 22.

26. **מס' חלקה** - מס' חלקה התכנית הוא: 17, 22.

27. **מס' חלקה** - מס' חלקה התכנית הוא: 17, 22.

28. **מס' חלקה** - מס' חלקה התכנית הוא: 17, 22.

29. **מס' חלקה** - מס' חלקה התכנית הוא: 17, 22.

30. **מס' חלקה** - מס' חלקה התכנית הוא: 17, 22.

31. **מס' חלקה** - מס' חלקה התכנית הוא: 17, 22.

32. **מס' חלקה** - מס' חלקה התכנית הוא: 17, 22.

33. **מס' חלקה** - מס' חלקה התכנית הוא: 17, 22.

34. **מס' חלקה** - מס' חלקה התכנית הוא: 17, 22.

35. **מס' חלקה** - מס' חלקה התכנית הוא: 17, 22.

36. **מס' חלקה** - מס' חלקה התכנית הוא: 17, 22.

10. **מס' חלקה** - מס' חלקה התכנית הוא: 17, 22.

11. **מס' חלקה** - מס' חלקה התכנית הוא: 17, 22.

12. **מס' חלקה** - מס' חלקה התכנית הוא: 17, 22.

13. **מס' חלקה** - מס' חלקה התכנית הוא: 17, 22.

14. **מס' חלקה** - מס' חלקה התכנית הוא: 17, 22.

15. **מס' חלקה** - מס' חלקה התכנית הוא: 17, 22.

16. **מס' חלקה** - מס' חלקה התכנית הוא: 17, 22.

17. **מס' חלקה** - מס' חלקה התכנית הוא: 17, 22.

18. **מס' חלקה** - מס' חלקה התכנית הוא: 17, 22.

19. **מס' חלקה** - מס' חלקה התכנית הוא: 17, 22.

20. **מס' חלקה** - מס' חלקה התכנית הוא: 17, 22.

21. **מס' חלקה** - מס' חלקה התכנית הוא: 17, 22.

22. **מס' חלקה** - מס' חלקה התכנית הוא: 17, 22.

23. **מס' חלקה** - מס' חלקה התכנית הוא: 17, 22.

24. **מס' חלקה** - מס' חלקה התכנית הוא: 17, 22.

25. **מס' חלקה** - מס' חלקה התכנית הוא: 17, 22.

26. **מס' חלקה** - מס' חלקה התכנית הוא: 17, 22.

27. **מס' חלקה** - מס' חלקה התכנית הוא: 17, 22.

28. **מס' חלקה** - מס' חלקה התכנית הוא: 17, 22.

29. **מס' חלקה** - מס' חלקה התכנית הוא: 17, 22.

30. **מס' חלקה** - מס' חלקה התכנית הוא: 17, 22.

31. **מס' חלקה** - מס' חלקה התכנית הוא: 17, 22.

32. **מס' חלקה** - מס' חלקה התכנית הוא: 17, 22.

33. **מס' חלקה** - מס' חלקה התכנית הוא: 17, 22.

34. **מס' חלקה** - מס' חלקה התכנית הוא: 17, 22.

35. **מס' חלקה** - מס' חלקה התכנית הוא: 17, 22.

36. **מס' חלקה** - מס' חלקה התכנית הוא: 17, 22.

25.7.80

משרד הפנים  
תוקף התכנון והבניה תשכ"ה-1965  
מס' חלקה: 17, 22  
מס' חלקה: 17, 22  
מס' חלקה: 17, 22

מס' חלקה: 17, 22  
מס' חלקה: 17, 22  
מס' חלקה: 17, 22

מס' חלקה: 17, 22  
מס' חלקה: 17, 22  
מס' חלקה: 17, 22

מס' חלקה: 17, 22  
מס' חלקה: 17, 22  
מס' חלקה: 17, 22